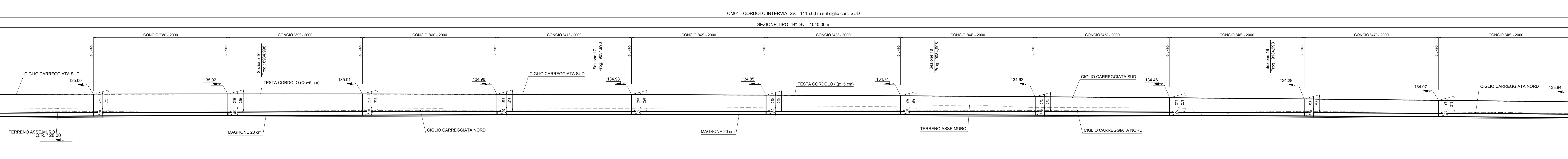
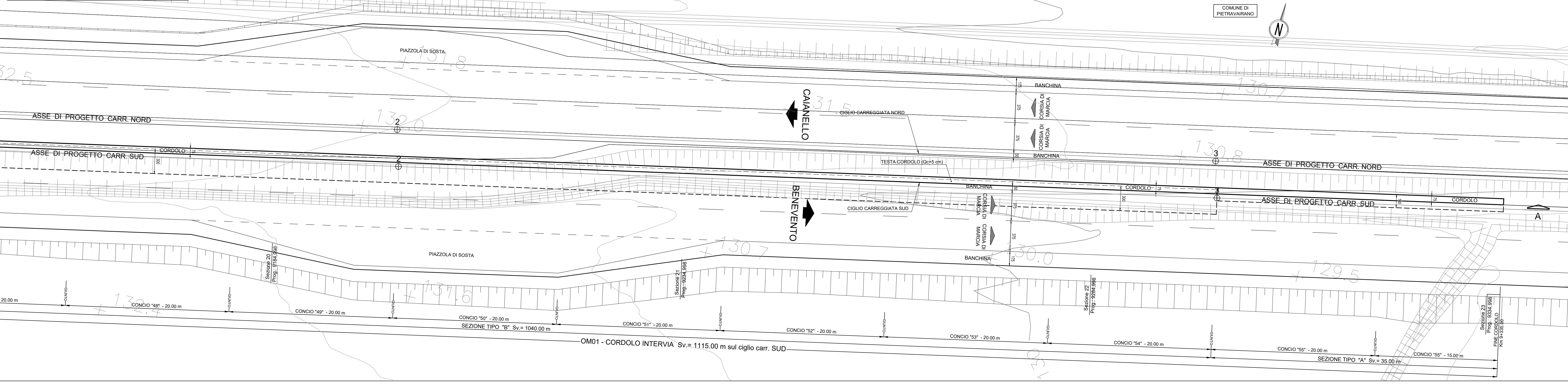


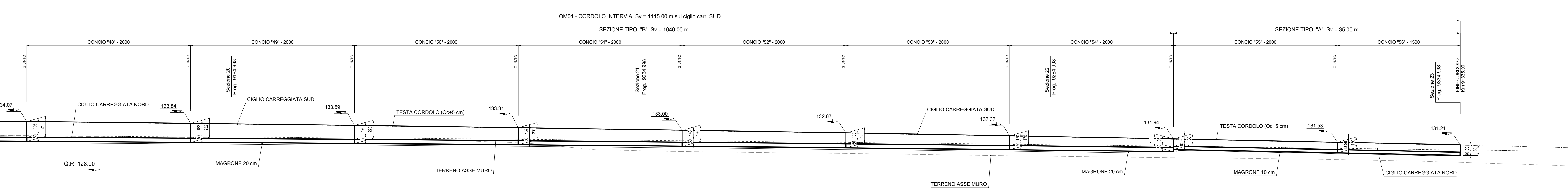
SEZIONE LONGITUDINALE A-A scala 1:200



PLANIMETRIA scala 1:200



SEZIONE LONGITUDINALE A-A scala 1:200



anas Direzione Progettazione e Realizzazione Lavori

ITINERARIO CAIANELLO (A1) - BENEVENTO
ADEGUAMENTO A 4 CORSIE DELLA S.S. 372 "TELESINA"
DAL KM 0+000 AL KM 60+900
LOTTO 2: DAL KM 0+000 (SVINCOLO CAIANELLO (A1))
AL KM 37+000 (SVINCOLO DI S. SALVATORE TELESINO)

PROGETTO DEFINITIVO cod. NA280

PROGETTAZIONE: **ATL S.T.E. - ROSSOLI - EDD - KARRER**

RESPONSABILE INTEGRAZIONE PRESTAZIONI SPECIALISTICHE
Ing. Francesco M. La Camera

COORDINATORE PER LA SICUREZZA IN FASE DI PROGETTAZIONE
Ing. Francesco M. La Camera

IL GEOLOGO
Dott. Geol. Firenze Pennino

L'INGEGNERIA
Dott. Geol. Grazia Savino
Enea MACT n.305 - architetto di fiducia ai sensi del DM 244/2019

GRUPPO DI PROGETTAZIONE
S.T.E. s.r.l. Structure and Transport Engineering
Direttore Tecnico Ing. E. Morici

ROSSOLI S.p.A.
Direttore Tecnico Ing. G. Casani

E.D.I.N. s.r.l.
Direttore Tecnico Ing. G. Cimatti

Prof. Arch. F. KARRER
Ordini Arch. Roma N. 12097

IL RESPONSABILE DEL PROCEDIMENTO
Ing. Pompeo Valerio

OPERE D'ARTE MINORI: OPERE DI SPARTITRAFFICO
OM01 - Planimetria e prospetto - Tav. 3/3

CODICE PROGETTO	NOME FILE	REVISIONE	SCALA
LO710F D 2101	TOO_0M01_STR_0103_A	A	1:200
D			
C			
B			
A	EMISSIONE PER VERIFICA DI OTTEMPERANZA	Feb.2022	Strada Di Renco La Camera
REV.	DESCRIZIONE	DATA	REDATTO VERIFICATO APPROVATO