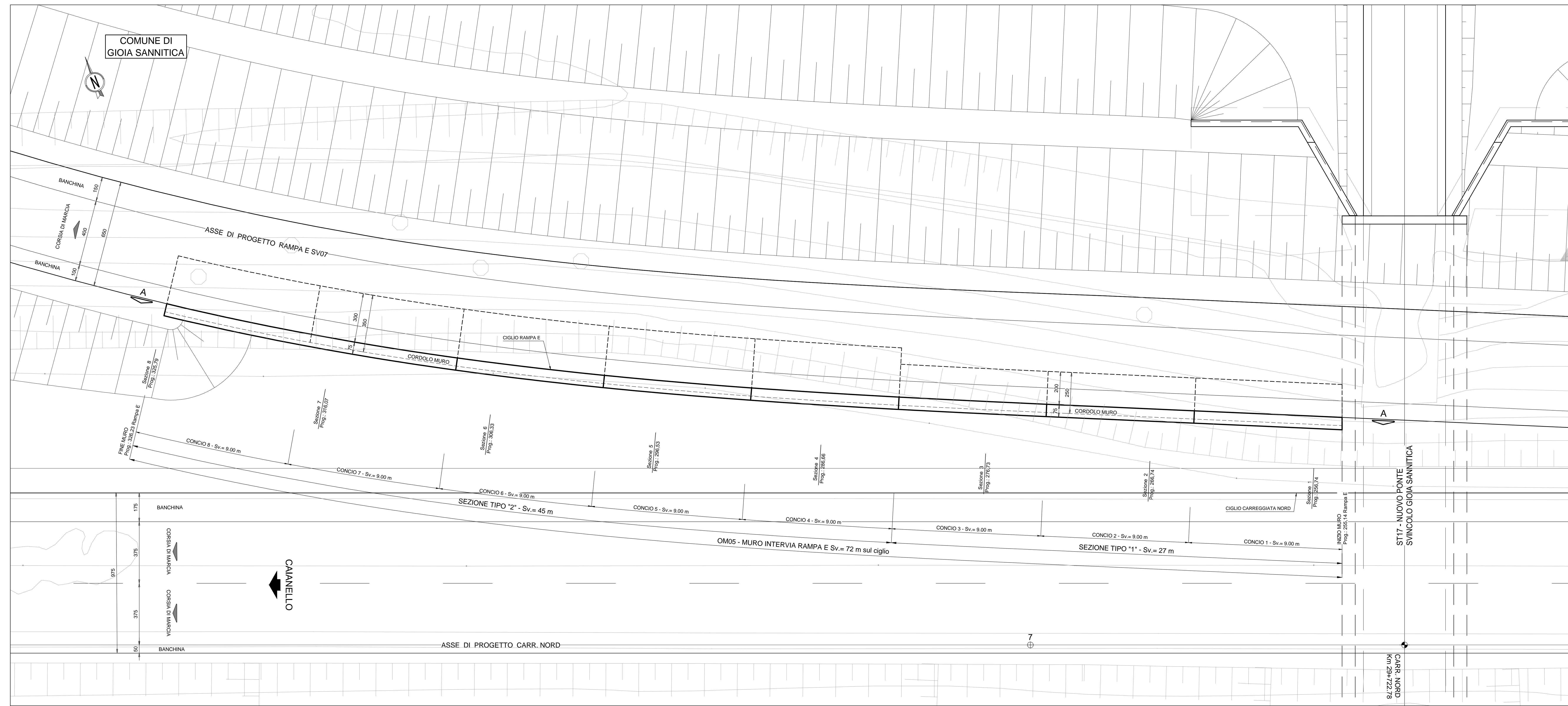
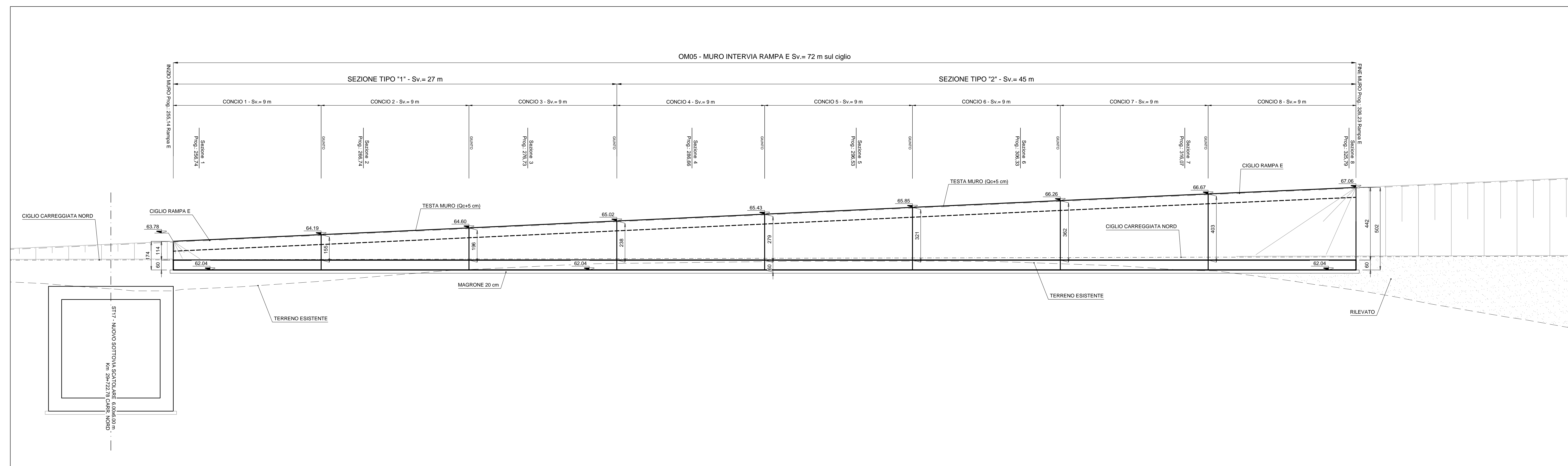


PLANIMETRIA scala 1:100



SEZIONE LONGITUDINALE A-A scala 1:100



**anas** Direzione Progettazione e Realizzazione Lavori

ITINERARIO CAIANELLO (A1) - BENEVENTO  
ADEGUAMENTO A 4 CORSIE DELLA S.S. 372 "TELESINA"  
DAL KM 0+000 AL KM 60+900  
LOTTO 2: DAL KM 0+000 (SVINCOLO CAIANELLO (A1))  
AL KM 37+000 (SVINCOLO DI S. SALVATORE TELESINO)

PROGETTO DEFINITIVO cod. NA280

PROGETTAZIONE: **ATI: S.T.E. - ROCKSOIL - EDI - KARRER**

RESPONSABILE INTEGRAZIONE PRESTAZIONI SPECIALISTICHE  
Ing. Francesco M. La Camera

COORDINATORE PER LA SICUREZZA IN FASE DI PROGETTAZIONE  
Ing. Francesco M. La Camera

IL GEOLOGO  
Dott. Gualtiero Firenze Pavesio

L'INGEGNERIA  
Dott. Luca Orlando Savino  
Dipartimento n.3856 - archeologia di Piacenza ai sensi del D.M. 244/2019

GRUPPO DI PROGETTAZIONE  
**S.T.E. s.r.l.** Direzione Tecnica Ing. E. Motore  
Structure and Transport Engineering  
**ROCKSOIL** S.p.A. Direzione Tecnica Ing. G. Casanovi  
**E.D.I. s.r.l.** Direzione Tecnica Ing. G. Giamberini  
Strutture di Ingegneria

Prof. Arch. F. KARRER Direzione Arch. Roma N. 12997

IL RESPONSABILE DEL PROCEDIMENTO  
Ing. Pompeo Velluto

OPERE D'ARTE MINORI: OPERE DI SPARTITRAFFICO  
OM05 - Planimetria, prospetto

CODICE PROGETTO	NOME FILE	REVISIONE	SCALA
PROGETTO <b>L0710F D 2101</b>	TOD_OM05_STR_DIO1_B		1:100
ELAB. <b>TODOMSTRDIO1</b>			
D			
C			
B	EMISSIONE A SEGUITO ISTRUTTORIA	Apr.2022	Strada Di Renato La Camera
A	EMISSIONE PER VERIFICA DI OTTEMPERANZA	Feb.2022	Strada Di Renato La Camera
REV.	DESCRIZIONE	DATA	REDDATTO VERIFICATO APPROVATO