

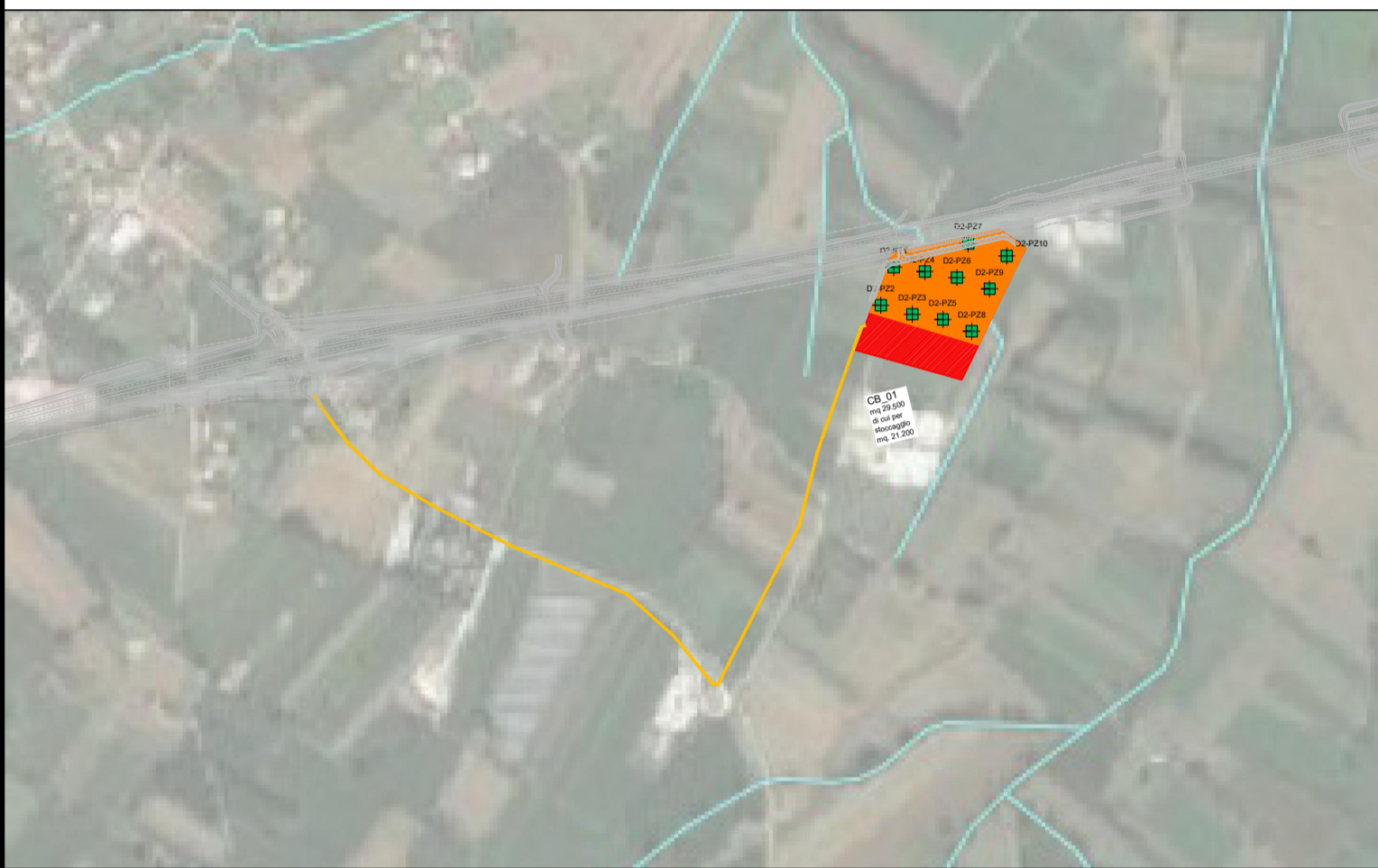
**Cantiere operativo CO-01**

Sup. 23.000 mq, di cui 18.500 per stoccaggio



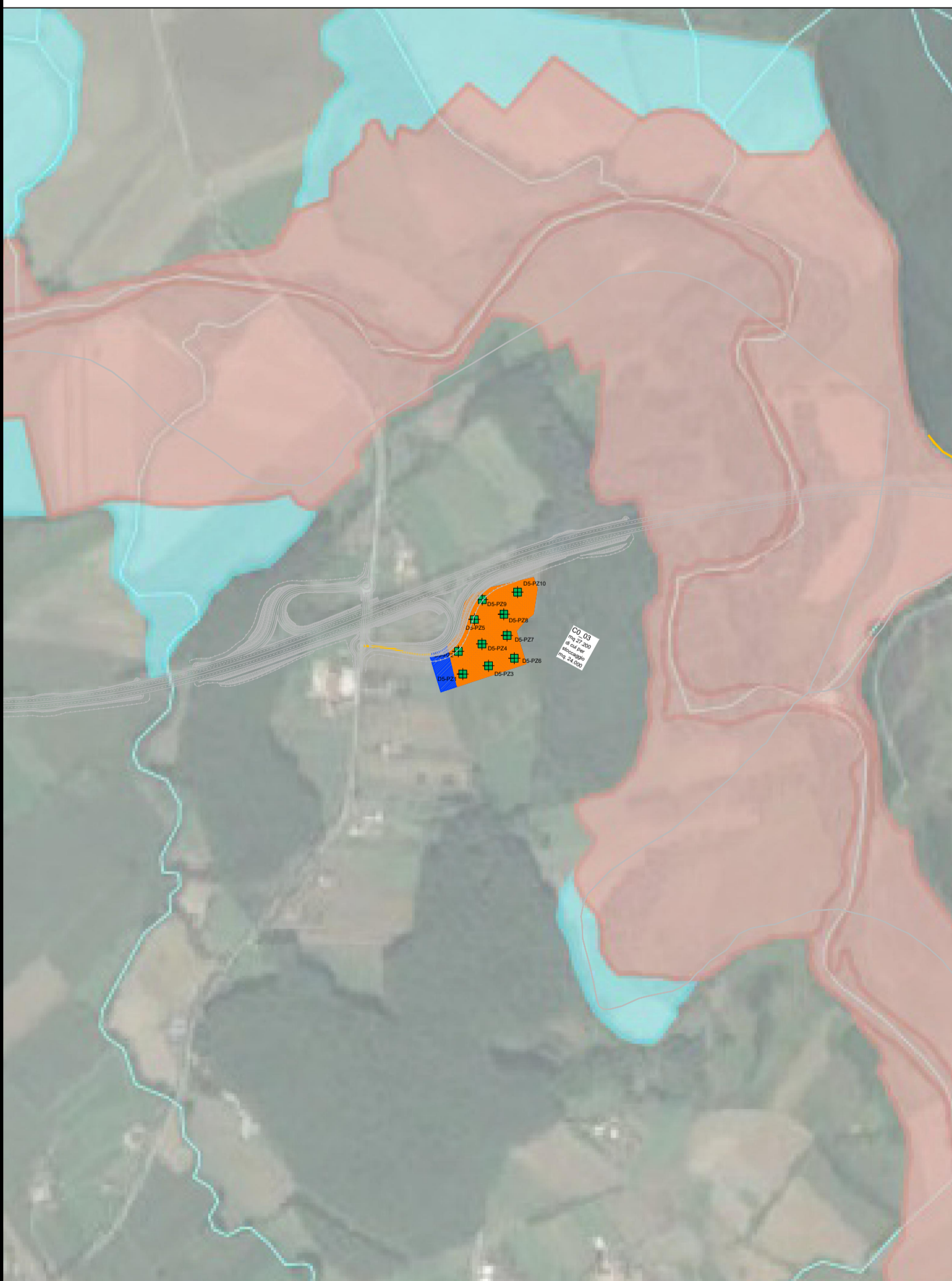
**Cantiere base CB-01**

Sup. 29.500 mq, di cui 21.200 per stoccaggio



**Cantiere operativo CO-03**

Sup. 27.200 mq, di cui 24.000 per stoccaggio



**Cantiere base CO-02**

Sup. 43.100 mq, di cui 23.000 per stoccaggio



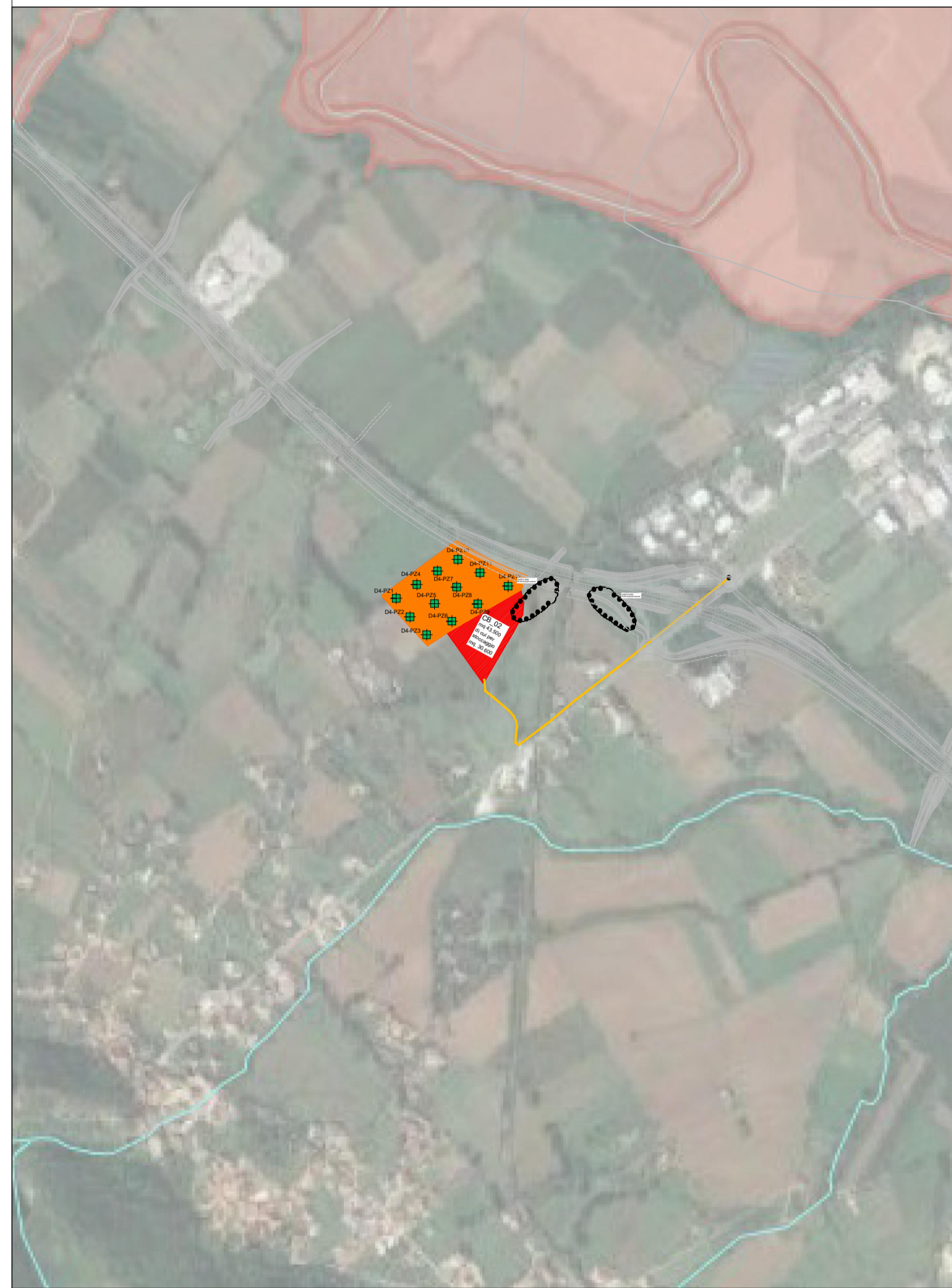
**Cantiere operativo CO-04**

Sup. 14.500 mq, di cui 11.200 per stoccaggio



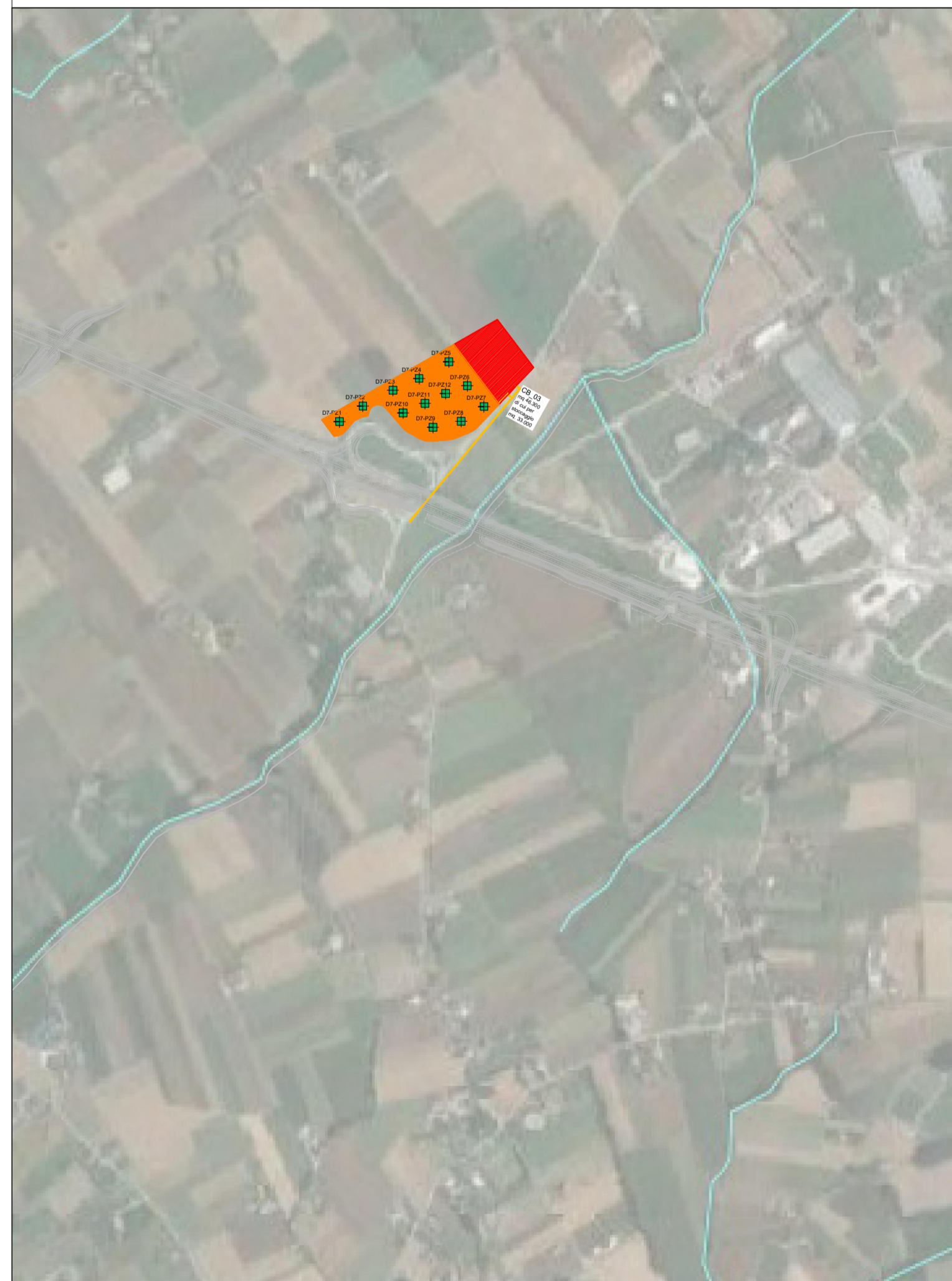
**Cantiere operativo CB-02**

Sup. 43.500 mq, di cui 30.600 per stoccaggio

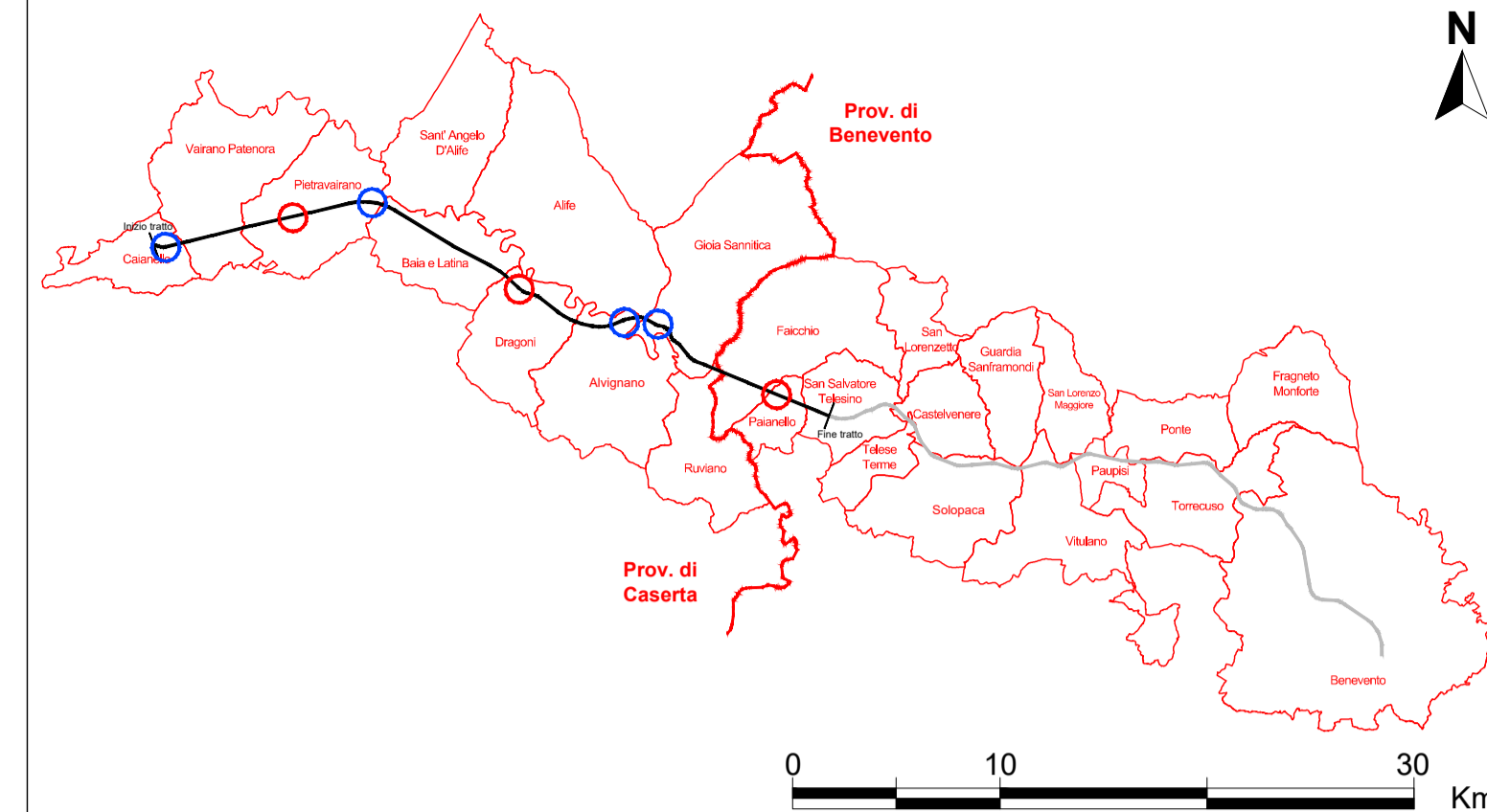


**Cantiere operativo CB-03**

Sup. 46.300 mq, di cui 33.000 per stoccaggio



KEY MAP scala 1:350.000



LEGENDA

- Confini comunali
- Tracciato stradale di progetto
- Reticolo idrografico

**Piano Stralcio Difesa dalle Alluvioni**

**PSDA 2020**

- Area retro argine
- Fascia A
- Fascia B1
- Fascia B2
- Fascia B3
- Fascia C
- Litorale
- Invaso

**Aree di cantiere**

- Campo base
- Cantiere operativo
- Area per stoccaggio
- Viabilità di collegamento del cantiere

**ITINERARIO CAIANELLO (A1) - BENEVENTO**  
**ADEGUAMENTO A 4 CORSIE DELLA S.S. 372 "TELESINA"**  
 DAL KM 0+000 AL KM 60+900  
**LOTTO 2: DAL KM 0+000 (SVINCOLO CAIANELLO (A1))**  
 AL KM 37+000 (SVINCOLO DI S.SALVATORE TELESINO)

**PROGETTO DEFINITIVO**

cod. NA280

PROGETTAZIONE: **A.T.I.: S.T.E. - ROCKSOIL - EDIN - KARRER**

RESPONSABILE INTEGRAZIONE PRESTAZIONI SPECIALISTICHE Ing. Francesco M. La Camera  COORDINATORE PER LA SICUREZZA IN FASE DI PROGETTAZIONE Ing. Francesco M. La Camera  IL GEOLOGO Dott. Geol. Fiorenza Pennino  L'ARCHEOLOGA: Dott.ssa Grazia Savino Elenco MBACT n.3856 - archeologa di 1° fascia ai sensi del D.M. 244/2019	GRUPPO DI PROGETTAZIONE  <b>S.T.E. s.r.l.</b> Structure and Transport Engineering Direttore Tecnico Ing. E. Moroni  <b>ROCKSOIL</b> S.p.A. Direttore Tecnico Ing. G. Cassani  <b>E.D.IN. s.r.l.</b> Società di Ingegneria Direttore Tecnico Ing. G. Grimaldi  Prof. Arch. F. KARRER Ordine Arch. Roma N. 12097
---	--

IL RESPONSABILE DEL PROCEDIMENTO  
 Ing. Pompeo Vallario

**RELAZIONE PAESAGGISTICA**  
 Piano Stralcio Difesa dalle Alluvioni - Ubicazione aree di cantiere

CODICE PROGETTO	NOME FILE	REVISIONE	SCALA
PROGETTO <b>L0710F D 2101</b>	TO0_IA01_AMB_CT06_C		
ELAB. <b>L0710F D 2101</b>	CODICE ELAB. <b>TO0IA01AMBCT06</b>	<b>C</b>	1:10.000
<b>D</b>			
<b>C</b>	EMISSIONE A SEGUITO ISTRUTTORIA	Lugl.2022	Quacquarelli Quacquarelli Karrer
<b>B</b>	EMISSIONE A SEGUITO DI ISTRUTTORIA	Apr.2022	AQ AQ FK
<b>A</b>	EMISSIONE PER VERIFICA DI OTTEMPERANZA	Feb.2022	AQ AQ FK
REV.	DESCRIZIONE	DATA	REDATTO VERIFICATO APPROVATO