

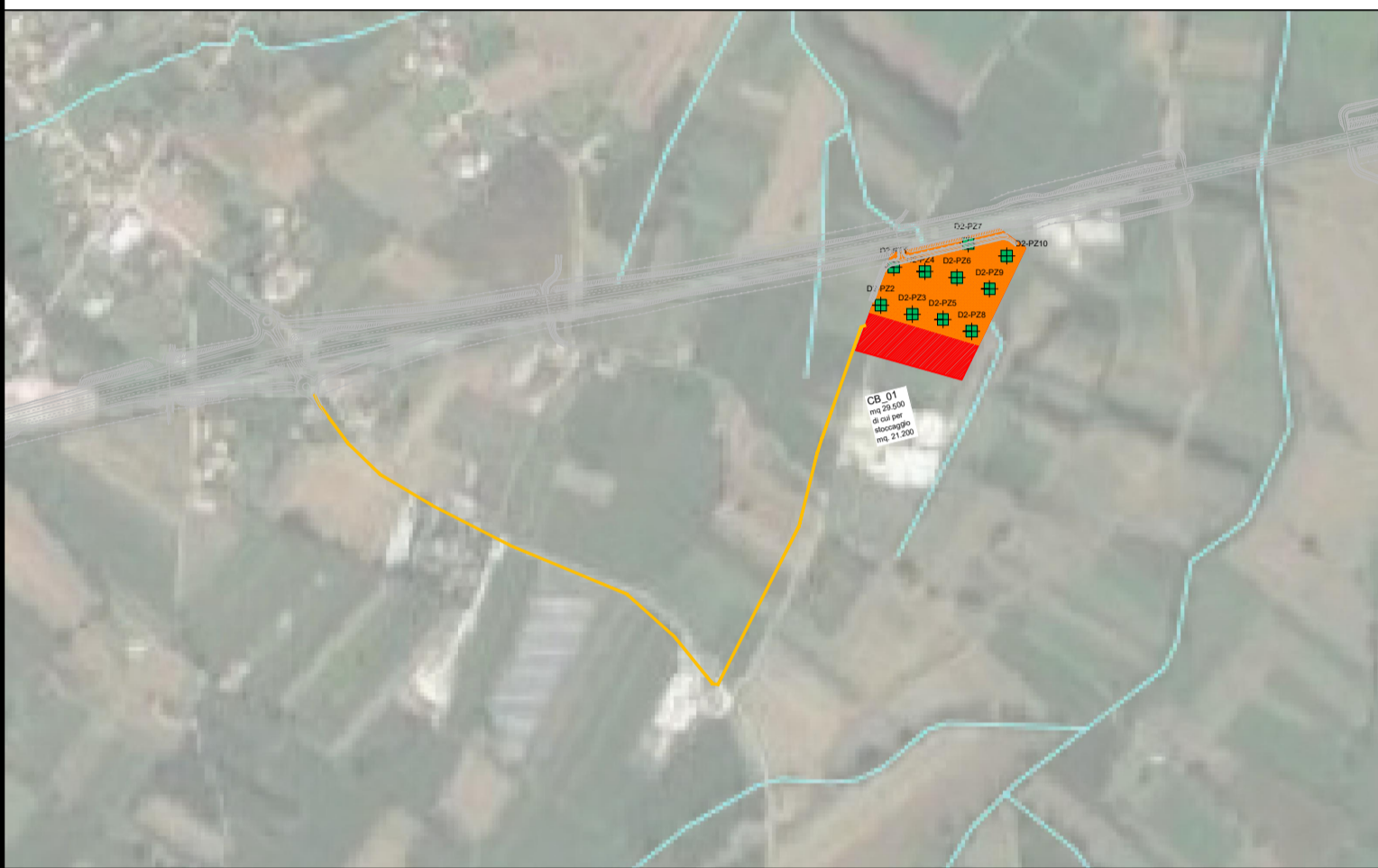
Cantiere operativo CO-01

Sup. 23.000 mq, di cui 18.500 per stoccaggio



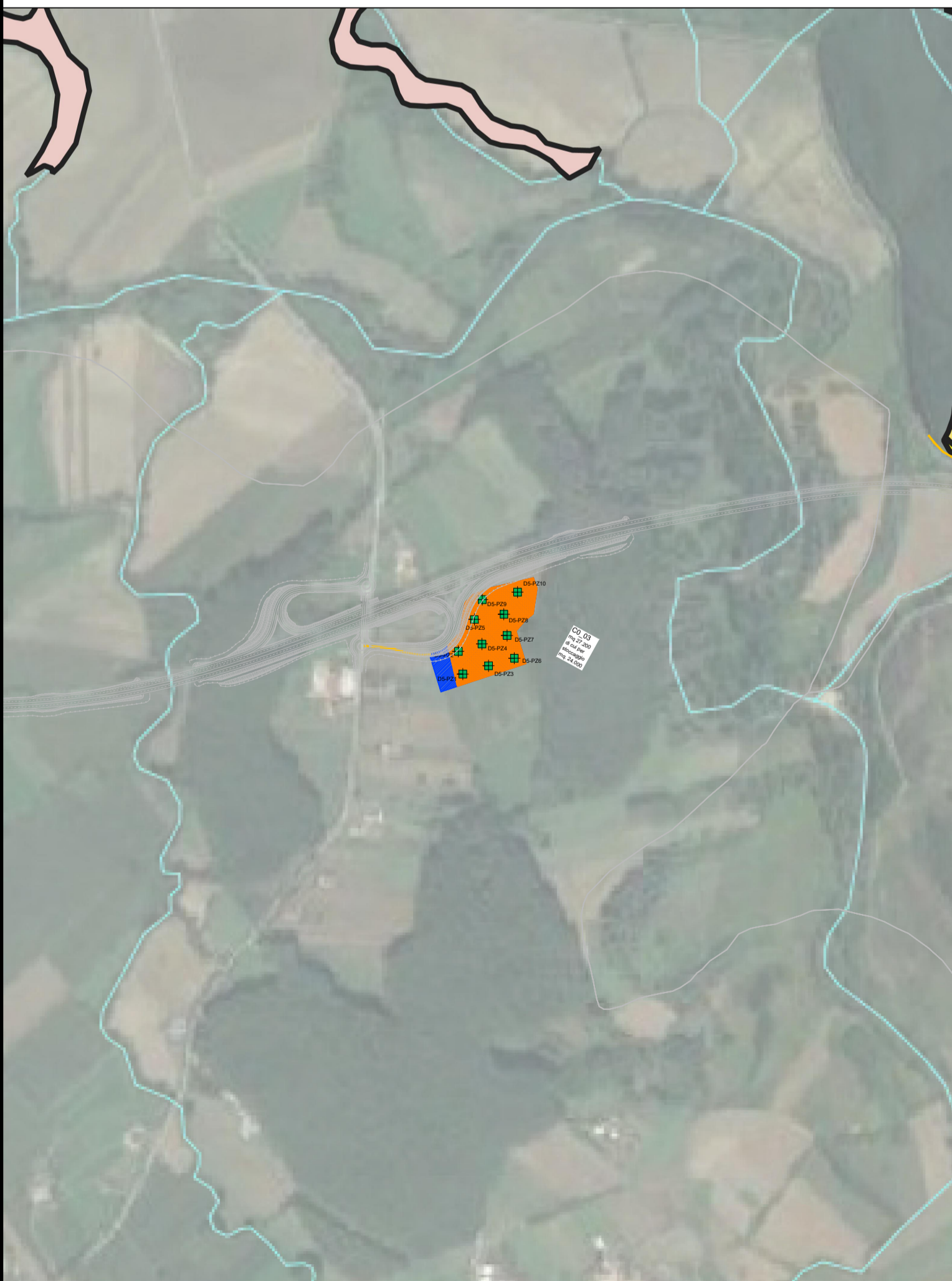
Cantiere base CB-01

Sup. 29.500 mq, di cui 21.200 per stoccaggio



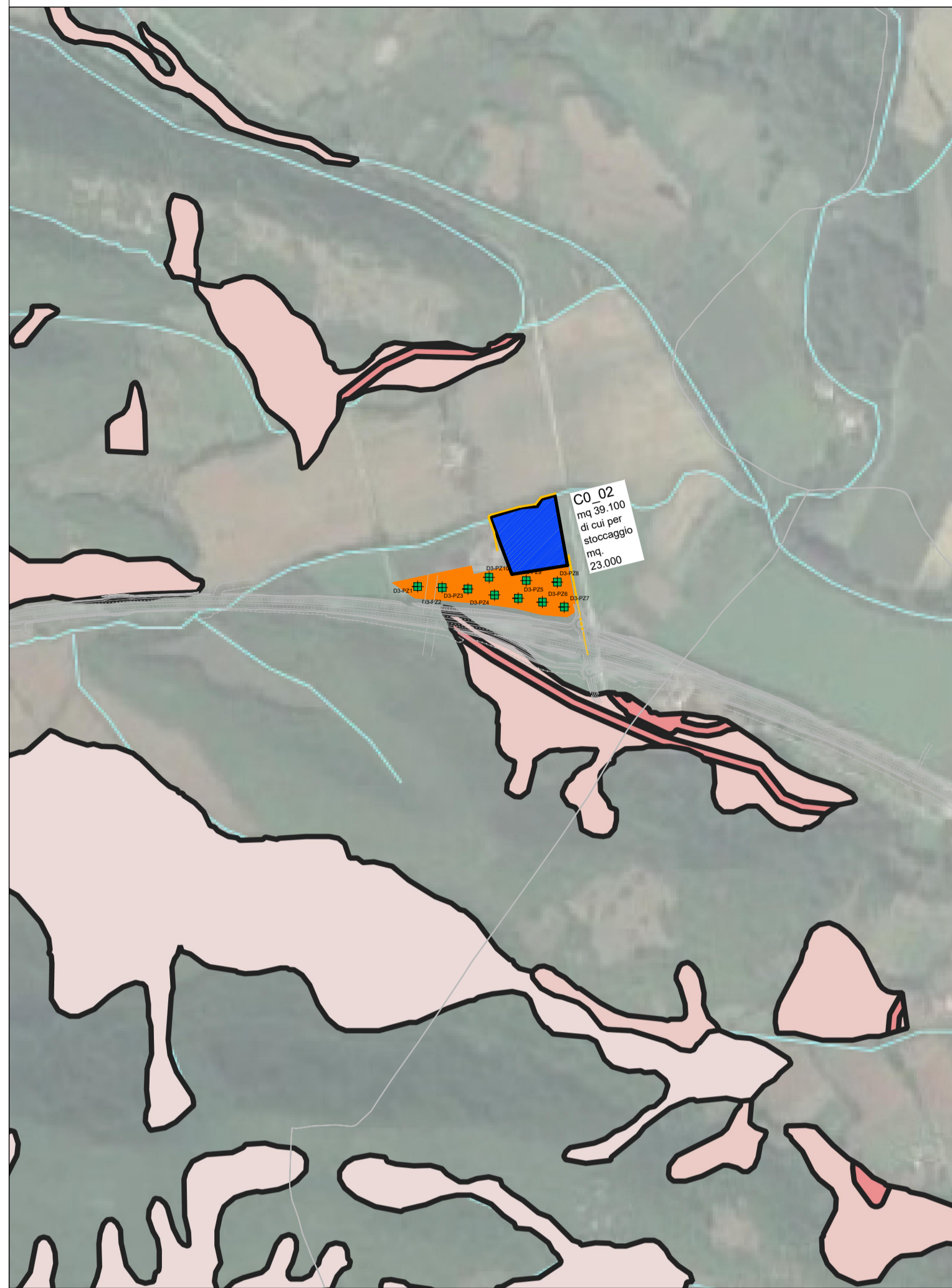
Cantiere operativo CO-03

Sup. 27.200 mq, di cui 24.000 per stoccaggio



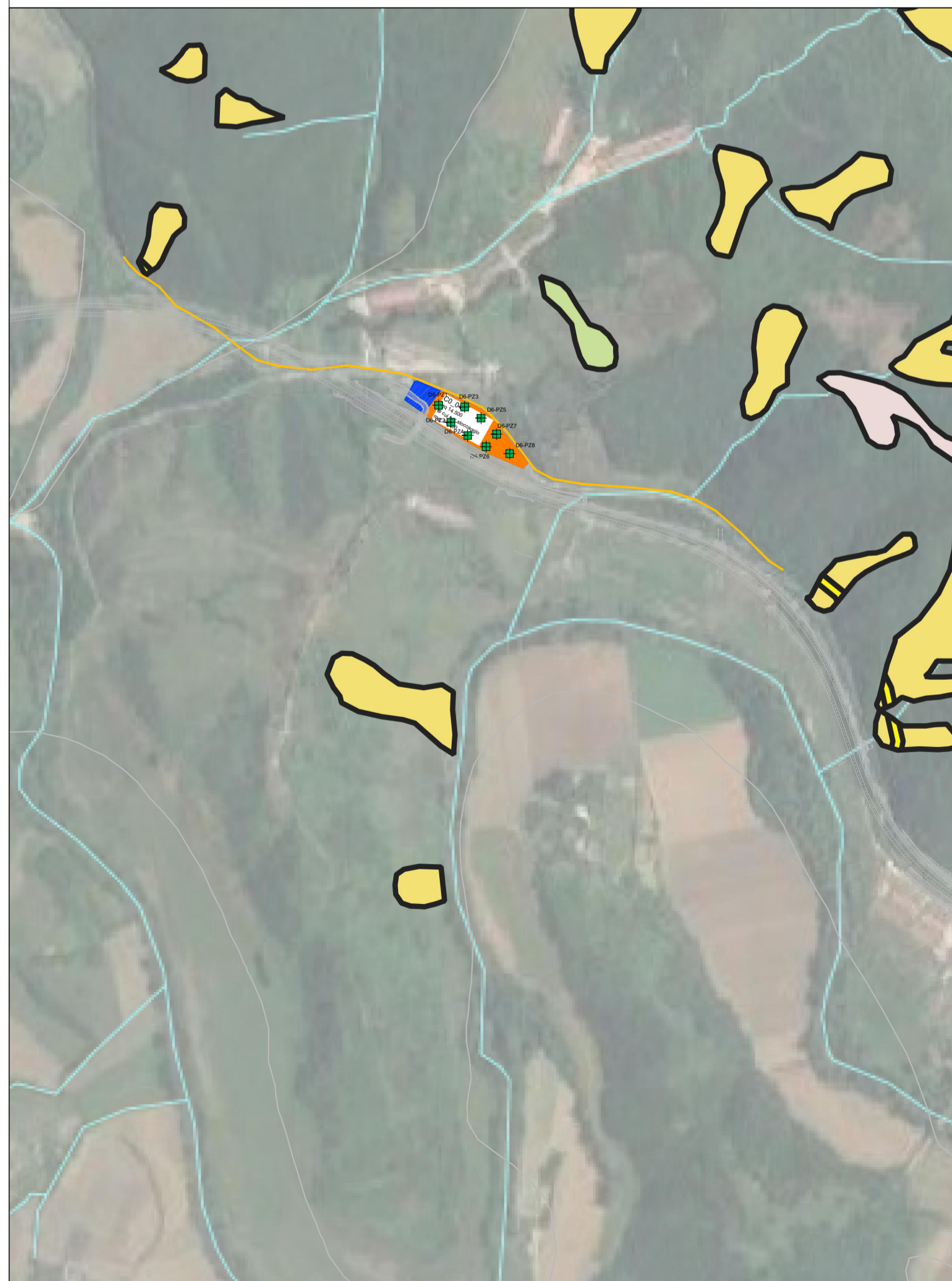
Cantiere operativo CO-02

Sup. 43.100 mq, di cui 23.000 per stoccaggio



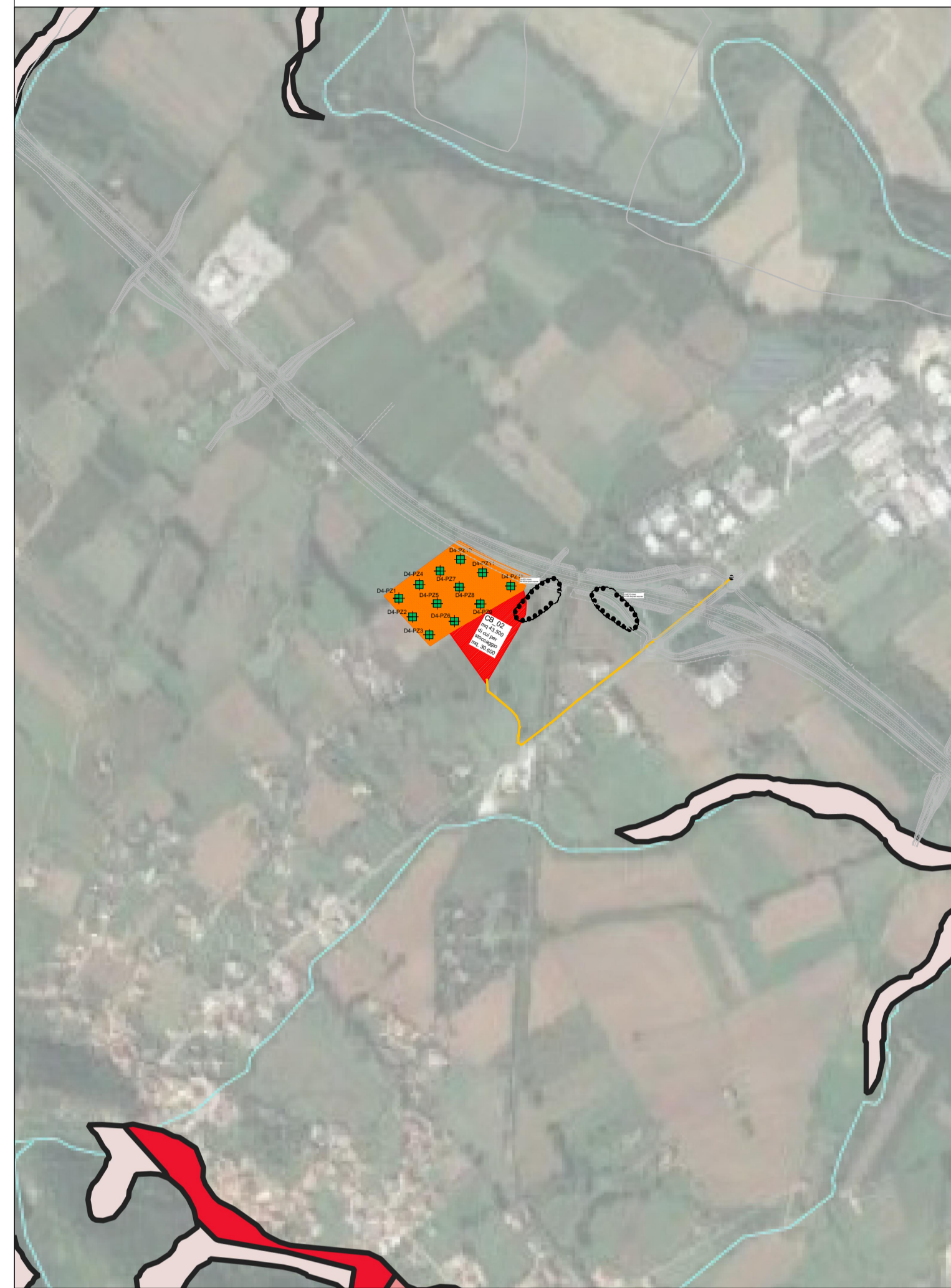
Cantiere operativo CO-04

Sup. 14.500 mq, di cui 11.200 per stoccaggio



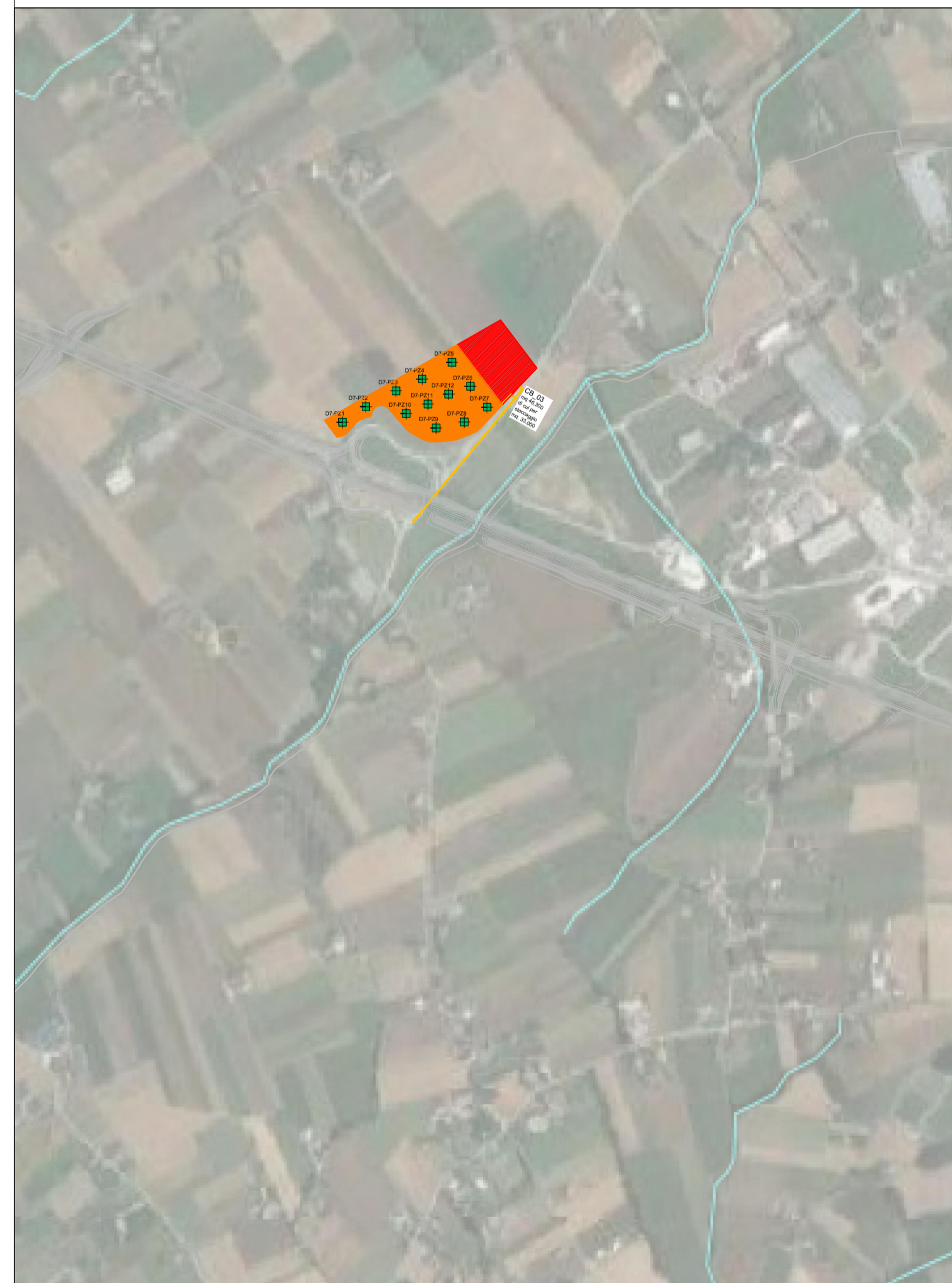
Cantiere base CB-02

Sup. 43.500 mq, di cui 30.600 per stoccaggio

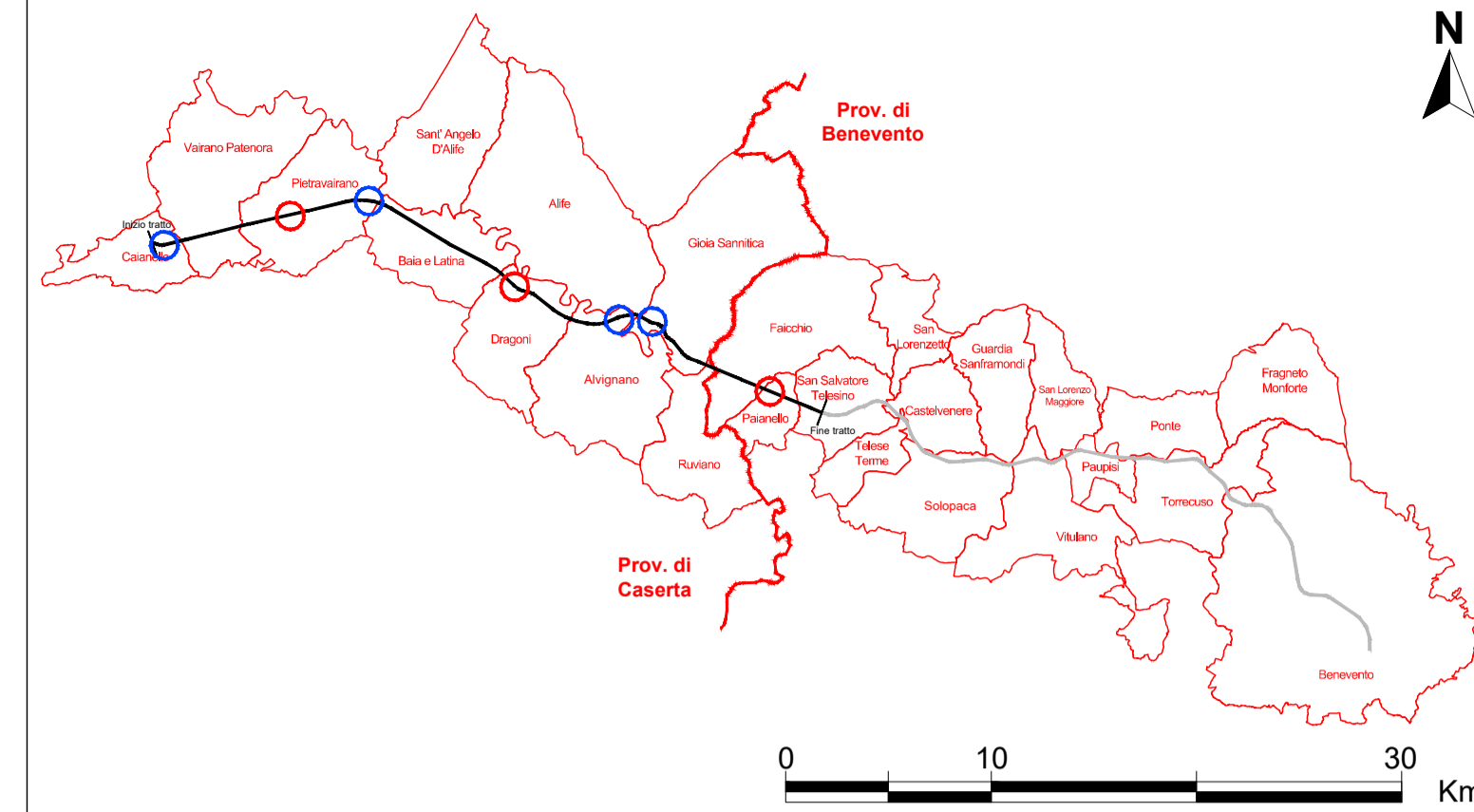


Cantiere base CB-03

Sup. 46.300 mq, di cui 33.000 per stoccaggio



KEY MAP scala 1:350.000



LEGENDA

- Confini comunali
- Tracciato stradale di progetto
- Reticolo idrografico

Piano Stralcio per l'Assetto Idrogeologico		Aree di cantiere	
Rischio Frana			
	Apa		Campo base
	R4		Cantiere operativo
	R3		Area per stoccaggio
	R2		Viabilità di collegamento del cantiere
	R1		
	Area di alta attenzione A4		
	Area di medio-alta attenzione A3		
	Area di media attenzione A2		
	Area di moderata attenzione A1		
	Rpa		
	Rpb		
	Apb		
	AMAS		



Direzione Progettazione e Realizzazione Lavori

ITINERARIO CAIANELLO (A1) - BENEVENTO
ADEGUAMENTO A 4 CORSIE DELLA S.S. 372 "TELESINA"
 DAL KM 0+000 AL KM 60+900
LOTTO 2: DAL KM 0+000 (SVINCOLO CAIANELLO (A1))
 AL KM 37+000 (SVINCOLO DI S.SALVATORE TELESINO)

PROGETTO DEFINITIVO

cod. NA280

PROGETTAZIONE: ATI: S.T.E. - ROCKSOIL - EDIN - KARRER	
RESPONSABILE INTEGRAZIONE PRESTAZIONI SPECIALISTICHE Ing. Francesco M. La Camera	GRUPPO DI PROGETTAZIONE S.T.E. s.r.l. Structure and Transport Engineering Direttore Tecnico Ing. E. Moroni
COORDINATORE PER LA SICUREZZA IN FASE DI PROGETTAZIONE Ing. Francesco M. La Camera	ROCKSOIL S.p.A. Direttore Tecnico Ing. G. Cassani
IL GEOLOGO Dott. Geol. Firenze Pennino	E.D.IN. s.r.l. Società di Ingegneria Direttore Tecnico Ing. G. Grimaldi
L'ARCHEOLOGA: Dott.ssa Grazia Savino Elenco MBACT n.3856 - archeologa di 1° fascia ai sensi del D.M. 244/2019	Prof. Arch. F. KARRER Ordine Arch. Roma N. 12097
IL RESPONSABILE DEL PROCEDIMENTO Ing. Pompeo Vallario	

RELAZIONE PAESAGGISTICA
 Piano Stralcio per l'Assetto Idrogeologico - Rischio di frana [PSAI-RF] - Ubicazione aree di cantiere

CODICE PROGETTO	NOME FILE	REVISIONE	SCALA
PROGETTO L0710F D 2101	T00_IA01_AMB_CT09_C	C	1:10.000
CODICE ELAB. T00IA01AMBCT09			
D			
C	EMISSIONE A SEGUITO ISTRUTTORIA	Lugl.2022	Quacquarelli Quacquarelli Karrer
B	EMISSIONE A SEGUITO ISTRUTTORIA	Apr.2022	AQ AQ FK
A	EMISSIONE PER VERIFICA DI OTTEMPERANZA	Feb.2022	AQ AQ FK
REV.	DESCRIZIONE	DATA	REDATTO VERIFICATO APPROVATO