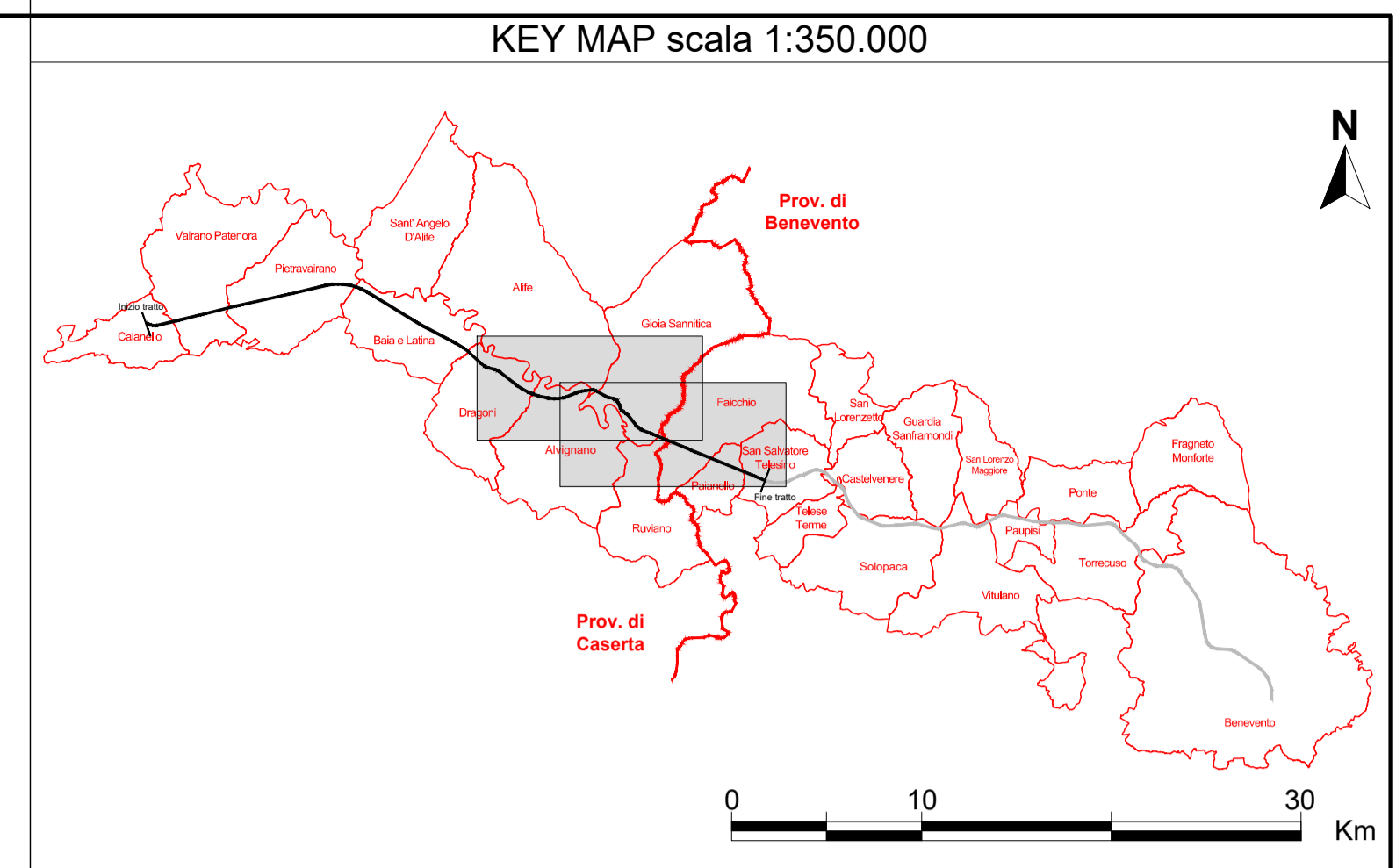
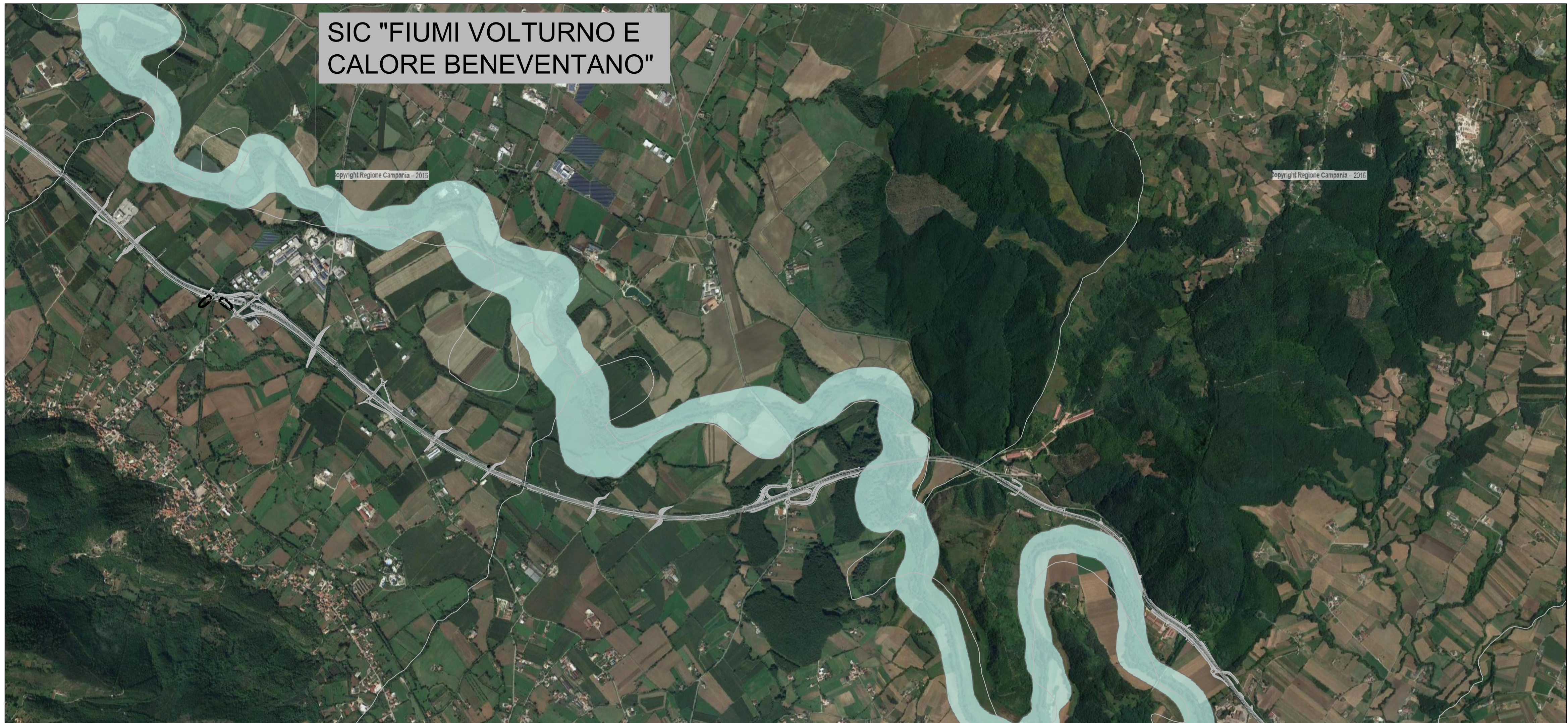


SIC "FIUMI VOLTURNO E CALORE BENEVENTANO"



LEGENDA

- Confini comunali
- Tracciato stradale di progetto

AGENDA 2000

- Zone Protezione Speciale (ZPS)
- Siti interesse comunitario (SIC)



Direzione Progettazione e Realizzazione Lavori

ITINERARIO CAIANELLO (A1) - BENEVENTO
ADEGUAMENTO A 4 CORSIE DELLA S.S. 372 "TELESINA"
DAL KM 0+000 AL KM 60+900
LOTTO 2: DAL KM 0+000 (SVINCOLO CAIANELLO (A1))
AL KM 37+000 (SVINCOLO DI S.SALVATORE TELESINO)

PROGETTO DEFINITIVO

cod. NA280

PROGETTAZIONE: A.T.I.: S.T.E. - ROCKSOIL - EDIN - KARRER

RESPONSABILE INTEGRAZIONE PRESTAZIONI SPECIALISTICHE Ing. Francesco M. La Camera	GRUPPO DI PROGETTAZIONE		
COORDINATORE PER LA SICUREZZA IN FASE DI PROGETTAZIONE Ing. Francesco M. La Camera	S.T.E. s.r.l. Structure and Transport Engineering	Direttore Tecnico Ing. E. Moroni	
IL GEOLOGO Dott. Geol. Firenze Pennino	ROCKSOIL S.p.A.	Direttore Tecnico Ing. G. Cassani	
L'ARCHEOLOGA: Dott.ssa Grazia Savino Elenco MBACT n.3856 - archeologia di 1^ fascia ai sensi del D.M. 244/2019	E.D.IN. s.r.l. Società di Ingegneria	Direttore Tecnico Ing. G. Grimaldi	
IL RESPONSABILE DEL PROCEDIMENTO Ing. Pompeo Vallario	Prof. Arch. F. KARRER Ordine Arch. Roma N. 12997		

RELAZIONE PAESAGGISTICA
Carta aree agenda 2000 - SIC e ZPS - 2 di 2

CODICE PROGETTO	NOME FILE	REVISIONE	SCALA
PROGETTO	TO0_IA01_AMB_CT11_B		
L0710F D 2101	CODICE ELAB. TO0IA01AMBCT11	B	1:20.000
D			
C			
B	EMISSIONE A SEGUITO ISTRUTTORIA	Lugl.2022	Quacquarelli Quacquarelli Karrer
A	EMISSIONE PER VERIFICA DI OTTEMPERANZA	Feb.2022	AQ AQ FK
REV.	DESCRIZIONE	DATA	REDATTO VERIFICATO APPROVATO