

**LEGENDA**

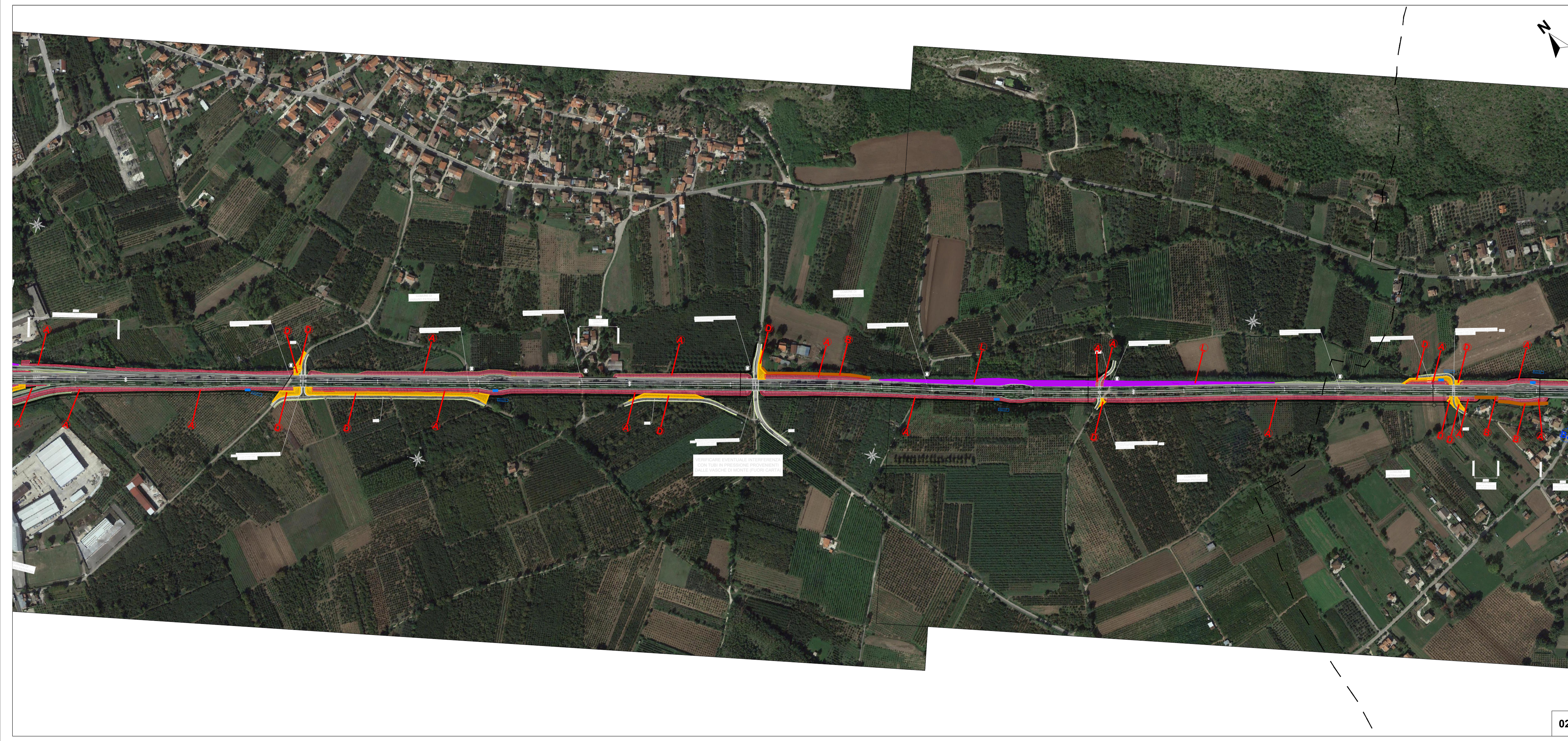
Tracciato di progetto: [Linea tratteggiata]

Barriere antirumore: [Linea rossa con 'Ba']

Vasche di prima pioggia: [Area blu con linee diagonali]

FUNZIONE GENERALE	CODICE INTERVENTO	TIPO INTERVENTO	FUNZIONE SPECIFICA	DESCRIZIONE	OPERE INTERESSATE	SUPERFICIE COMPLESSIVA	QUANTITA' PIANTE
PAESAGGISTICA	A	Arbusti in corrispondenza di rilevati e trincee	Consolidamento	Intervento di consolidamento dei tratti in rilevato e valorizzazione paesaggistica	Trincee/Rilevati	328.189	49.228
	B	Filare arboreo-arbustivo	Mascheramento visivo	Schermo o filtro per mascherare i rilevati e i muri di sostegno	Rilevati/Muri	7.146	643
	C	Prato cespugliato	Estetica/Ornamentale	Intervento di arredo in corrispondenza delle rotatorie e degli svincoli, nel rispetto della visibilità	Svincoli	42.770	3.415
	D	Cespugliato arborato	Estetica/Ornamentale	Intervento di arredo in corrispondenza delle rotatorie e degli svincoli, nel rispetto della visibilità	Svincoli	49805	4.480
NATURALISTICA		Inerbimento dei rilevati	Stabilizzazione suolo	Protezione e consolidamento delle scarpate dove non è prevista la piantumazione di essenze arboree e arbustive	Rilevati	-	-
	E1	Formazione arbustiva a carattere igrofilo	Ripristino ecologico	Potenziamento della vegetazione igrofila in corrispondenza delle fasce ripariali dei corsi d'acqua interferenti dal tracciato	Viadotti/Ponti	8.477	1.413
	E2	Formazione arboreo-arbustiva a carattere igrofilo	Ripristino ecologico	Potenziamento della vegetazione igrofila in corrispondenza delle fasce ripariali dei corsi d'acqua interferenti dal tracciato	Viadotti/Ponti	12.563,00	1.382
FAUNISTICA	G	Mantello arbustivo di ricucitura con i consorzi caducifoglie	Ripristino ecologico	Predisposizione di un arbusteto per favorire la ricucitura con la vegetazione esistente	Rilevati/Trincee	44.883	5.685
	F	Siepe arbustiva di invito a carattere igrofilo	Funzionalità dei corridoi ecologici	Predisposizione di siepi di invito per favorire l'ingresso da parte della fauna	Tombini idraulici e poderati	640,00	224
AGRICOLA		Sottopasso faunistico	Permeabilità faunistica	Individuazione dei varchi idonei per il passaggio della fauna	Tombini idraulici e poderati	-	-
	H	Ripristino dei suoli in corrispondenza delle aree di cantiere	Ripristino ante-operam	Ripristino della fertilità del terreno mediante semina di leguminose e sovescio, per restituirlo alla funzione agricola	Cantieri	224.015	-
	I	Inerbimento delle aree intercluse	Recupero suolo e costituzione coltivo erboso	Ripristino dei suoli mediante miscuglio di specie erbacee di Leguminose e Graminacee	-	5.730	-
	L	Recupero dei suoli e inerbimento dei tratti in dismissione	Recupero suolo e costituzione coltivo erboso	Ripristino dei suoli	-	34.202	-

01



**anas** Direzione Progettazione e Realizzazione Lavori

**ITINERARIO CAIANELLO (A1) - BENEVENTO**  
**ADEGUAMENTO A 4 CORSIE DELLA S.S. 372 "TELESINA"**  
 DAL KM 0+000 AL KM 60+900  
**LOTTO 2: DAL KM 0+000 (SVINCOLO CAIANELLO (A1))**  
 AL KM 37+000 (SVINCOLO DI S.SALVATORE TELESINO)

**PROGETTO DEFINITIVO** COD. NA280

PROGETTAZIONE: AT.I: S.T.E. - ROCKSOIL - EDIN - KARRER

RESPONSABILE INTEGRAZIONE PRESTAZIONI SPECIALISTICHE Ing. Francesco M. La Camera	<b>GRUPPO DI PROGETTAZIONE</b> <b>S.T.E. s.r.l.</b> Structure and Transport Engineering Direttore Tecnico Ing. E. Morelli <b>ROCKSOIL</b> S.p.A. Direttore Tecnico Ing. G. Cassani <b>E.D.I.N. s.r.l.</b> Società di Ingegneria Direttore Tecnico Ing. G. Grimaldi Prof. Arch. F. KARRER Ordine Arch. Roma N. 12997
COORDINATORE PER LA SICUREZZA IN FASE DI PROGETTAZIONE Ing. Francesco M. La Camera	
IL GEOLOGO Dott. Geol. Fiorenza Pennino	
L'ARCHEOLOGA: Dott.ssa Grazia Savino Elenco MBACT n.3856 - archeologa di 11ascia ai sensi del D.M. 244/2019	
IL RESPONSABILE DEL PROCEDIMENTO Ing. Pompeo Vallario	

**INTERVENTI DI INSERIMENTO PAESAGGISTICO E AMBIENTALE**  
 Planimetria generale di individuazione interventi di mitigazione -1 di 8

CODICE PROGETTO	NOME FILE	REVISIONE	SCALA
PROGETTO: L0710F D 2101	TOO_IA01_AMB_PL01_D		
CODICE ELAB. TOOIA01AMBPL01		D	1:5.000
D	EMISSIONE A SEGUITO ISTRUTTORIA	Ott.2022	Capulli Quacquarini Karrer
C	EMISSIONE A SEGUITO ISTRUTTORIA	Lugl.2022	Capulli Quacquarini Karrer
B	EMISSIONE A SEGUITO ISTRUTTORIA	Apr.2022	Capulli Quacquarini Karrer
A	EMISSIONE PER VERIFICA DI OTTEMPERANZA	Feb.2022	SC AO FK
REV.	DESCRIZIONE	DATA	REDATTO VERIFICATO APPROVATO

02