

FOTOINSERIMENTO - SVINCOLO PIETRAVAIRANO - VISTA 3



Svincolo Pietravairano - Vista 3 - Ante operam



Svincolo Pietravairano - Vista 3 - Post operam

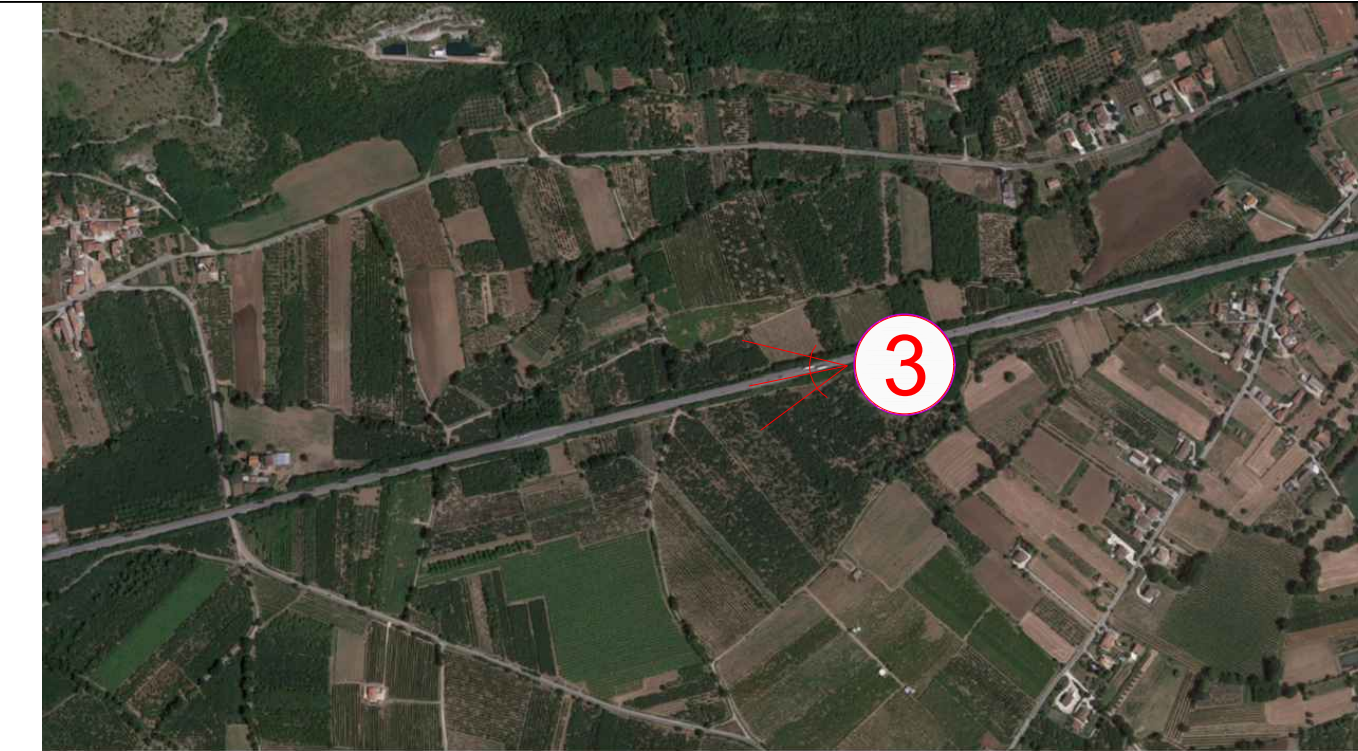
FOTOINSERIMENTO - SVINCOLO FAICCHIO - VISTA 4



Svincolo Faicchio - Vista 4 - Ante operam



Svincolo Faicchio - Vista 4 - Post operam



Direzione Progettazione e Realizzazione Lavori

ITINERARIO CAIANELLO (A1) - BENEVENTO
ADEGUAMENTO A 4 CORSIE DELLA S.S. 372 "TELESINA"
DAL KM 0+000 AL KM 60+900
LOTTO 2: DAL KM 0+000 (SVINCOLO CAIANELLO (A1))
AL KM 37+000 (SVINCOLO DI BENEVENTO)

PROGETTO DEFINITIVO

COD. NA280

PROGETTAZIONE: A.T.I.: S.T.E. - ROCKSOIL - EDIN - KARRER

RESPONSABILE INTEGRAZIONE PRESTAZIONI SPECIALISTICHE <i>Ing. Francesco M. La Camera</i>	GRUPPO DI PROGETTAZIONE	
COORDINATORE PER LA SICUREZZA IN FASE DI PROGETTAZIONE <i>Ing. Francesco M. La Camera</i>	S.T.E. s.r.l. Structure and Transport Engineering	Direttore Tecnico Ing. E. Moroni
IL GEOLOGO <i>Dott. Geol. Fiorenzo Pennino</i>	ROCKSOIL S.p.A.	Direttore Tecnico Ing. G. Cassani
L'ARCHEOLOGA: <i>Dott.ssa Grazia Savino</i> <i>Elenco MBACT n.3856 - archeologa di 11ascia ai sensi del D.M. 244/2019</i>	EDIN s.r.l. Società di Ingegneria	Direttore Tecnico Ing. G. Gimaldi
IL RESPONSABILE DEL PROCEDIMENTO <i>Ing. Pompeo Vallario</i>	Prof. Arch. F. KARRER	Ordine Arch. Roma N. 12097

RELAZIONE PAESAGGISTICA

Fotoinsertimenti

CODICE PROGETTO	NOME FILE	REVISIONE	SCALA
PROGETTO L0710F D 2101	T00_IA01_AMB_F002_A	A	-
CODICE ELAB. T00IA01AMBFO02			
D			
C			
B			
A	EMISSIONE A SEGUITO ISTRUTTORIA	01/2022	Quacquarelli Quacquarelli Karrer
REV.	DESCRIZIONE	DATA	REDATTO VERIFICATO APPROVATO