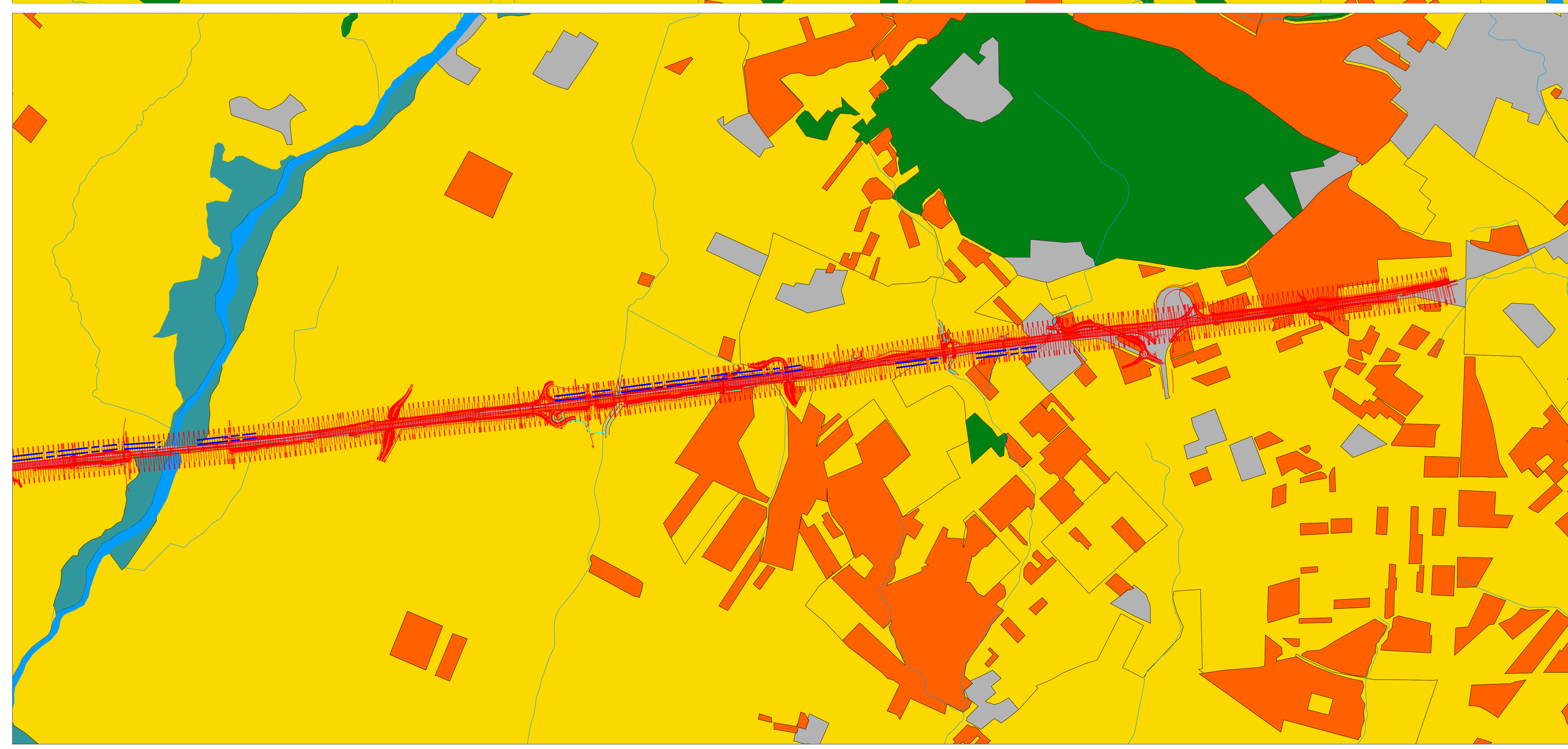


**LEGENDA**

	Boschi misti di querce (Rosa sempervirens-quercus subscandens sigmetum, Melitto melissophylli-Ostrya carpinifoliae sigmetum, Echinopo siculi-Quercus frainetto sigmetum)
	Vegetazione ripariale (Salicion albae, Populion albae, Alno ulmion)
	Arbusteti in evoluzione (Pruno-Rubion ulmifoli, Pistacia-Rhamnetalia, Myrto-Lentiscetum)
	Prati-pascoli (Trachymon distachyae, Phleo ambigu-Bromion erecti, Eleocharino-Ampelodesmetum, praterie a Hyparrhenia hirta)
	Aree agricole (Culture erbacee)
	Aree agricole (Culture legnose)
	Aree urbanizzate
	Infrastruttura di progetto
	Localizzazione delle Robinie e di altre specie arboree da tutelare sul lato non interessato dall'intervento



Direzione Progettazione e Realizzazione Lavori

**ITINERARIO CAIANELLO (A1) - BENEVENTO**  
**ADEGUAMENTO A 4 CORSIE DELLA S.S. 372 "TELESINA"**  
 DAL KM 0+000 AL KM 60+900  
**LOTTO 2: DAL KM 0+000 (SVINCOLO CAIANELLO (A1))**  
 AL KM 37+000 (SVINCOLO DI S.SALVATORE TELESINO)

**PROGETTO DEFINITIVO** COD. NA280

**PROGETTAZIONE: AT.I: S.T.E. - ROCKSOIL - EDIN - KARRER**

<p><b>RESPONSABILE INTEGRAZIONE PRESTAZIONI SPECIALISTICHE</b> Ing. Francesco M. La Camera</p> <p><b>COORDINATORE PER LA SICUREZZA IN FASE DI PROGETTAZIONE</b> Ing. Francesco M. La Camera</p> <p><b>IL GEOLOGO</b> Dott. Geol. Firenze Pennino</p> <p><b>L'ARCHEOLOGA:</b> Dott.ssa Grazia Savino <small>Elenco MBACT n.3856 - archeologa di 1° fascia ai sensi del D.M. 244/2019</small></p> <p><b>IL RESPONSABILE DEL PROCEDIMENTO</b> Ing. Pompeo Vallario</p>	<p><b>GRUPPO DI PROGETTAZIONE</b></p> <div style="display: flex; justify-content: space-between; align-items: flex-start;"> <div style="text-align: center;">   <b>S.T.E. s.r.l.</b>              Structure and Transport Engineering         </div> <div style="text-align: right; font-size: 0.8em;">             Direttore Tecnico Ing. E. Moroni         </div> </div> <div style="display: flex; justify-content: space-between; align-items: flex-start; margin-top: 10px;"> <div style="text-align: center;">   <b>ROCKSOIL</b> S.p.A.         </div> <div style="text-align: right; font-size: 0.8em;">             Direttore Tecnico Ing. G. Cassani         </div> </div> <div style="display: flex; justify-content: space-between; align-items: flex-start; margin-top: 10px;"> <div style="text-align: center;">   <b>E.D.I.N. s.r.l.</b>              Società di Ingegneria         </div> <div style="text-align: right; font-size: 0.8em;">             Direttore Tecnico Ing. G. Grimaldi         </div> </div> <div style="text-align: right; margin-top: 10px; font-size: 0.8em;">             Ordine Arch. Roma N. 12997         </div>
---	---

**INTERVENTI DI INSERIMENTO PAESAGGISTICO E AMBIENTALE**  
 Carta della vegetazione rilevata - 3 di 3

CODICE PROGETTO	NOME FILE	REVISIONE	SCALA
PROGETTO	TOO_IA02_AMB_CTO3_C		
<b>L0710F</b> <b>D 2101</b>	CODICE ELAB. <b>T00IA02AMBCT03</b>	<b>C</b>	1:10.000
<b>D</b>			
<b>C</b>	EMISSIONE A SEGUITO ISTRUTTORIA	Ott. 2022	Loche, Loche, Karrer
<b>B</b>	EMISSIONE A SEGUITO ISTRUTTORIA	Lug. 2022	Capulli, Loche, Karrer
<b>A</b>	EMISSIONE PER VERIFICA DI OTTEMPERANZA	Feb. 2022	SC, PL, FK
REV.	DESCRIZIONE	DATA	REDATTO VERIFICATO APPROVATO