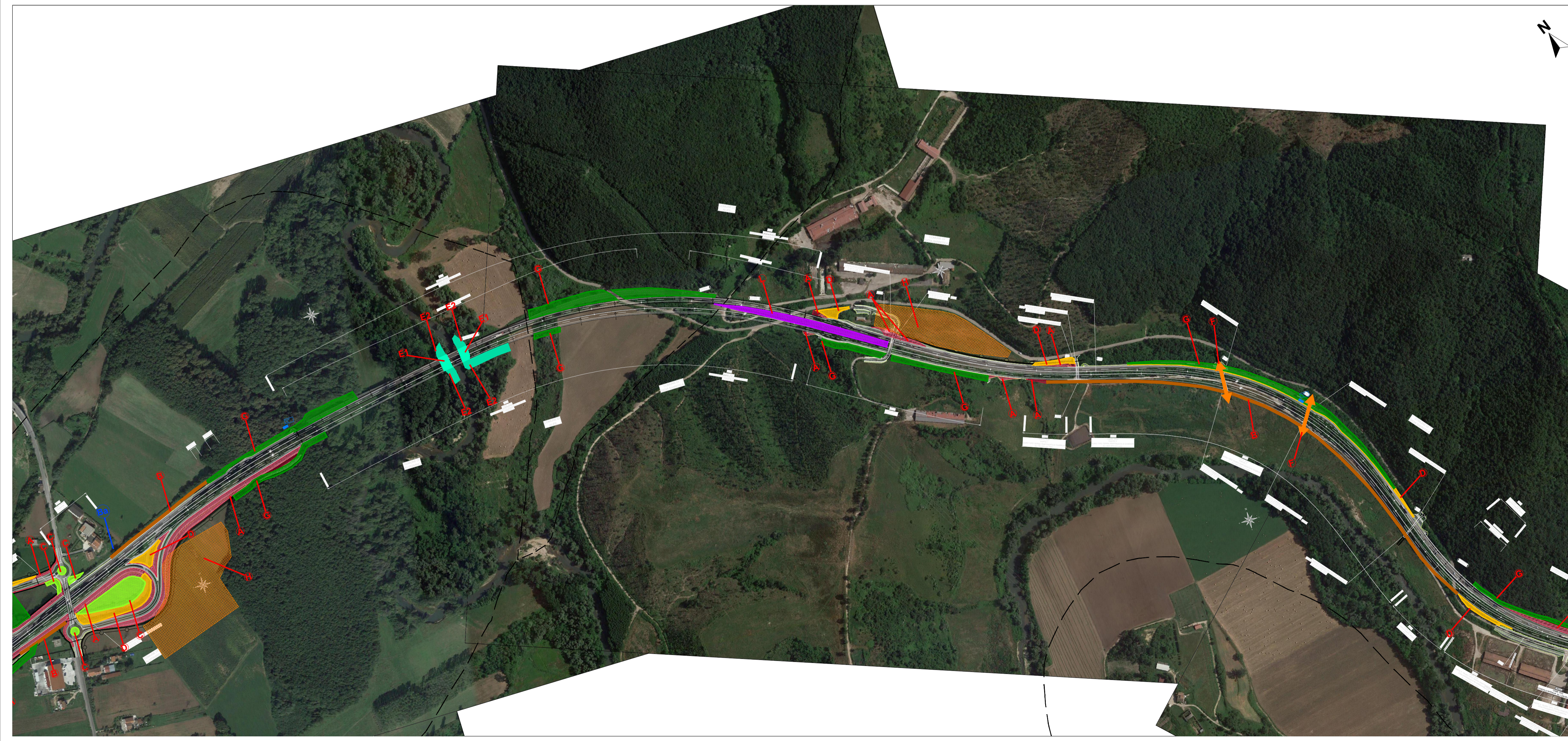


LEGENDA

Tracciato di progetto (grey line)
 Barriere antirumore (red dashed line)
 Vasche di prima pioggia (blue hatched area)

FUNZIONE GENERALE	CODICE INTERVENTO	TIPO INTERVENTO	FUNZIONE SPECIFICA	DESCRIZIONE	OPERE INTERESSATE	SUPERFICIE COMPLESSIVA	QUANTITA' PIANTE
PAESAGGISTICA	A	Arbusti in corrispondenza di rilevati e trincee	Consolidamento	Intervento di consolidamento dei tratti in rilevato e valorizzazione paesaggistica	Trincee/Rilevati	328.189	49.228
	B	Filare arboreo-arbustivo	Mascheramento visivo	Schermo o filtro per mascherare i rilevati e i muri di sostegno	Rilevati/Muri	7.146	643
	C	Prato cespugliato	Estetica/Ornamentale	Intervento di arredo in corrispondenza delle rotatorie e degli svincoli, nel rispetto della visibilità	Svincoli	42.770	3.415
	D	Cespugliato arborato	Estetica/Ornamentale	Intervento di arredo in corrispondenza delle rotatorie e degli svincoli, nel rispetto della visibilità	Svincoli	49805	4.480
		Inerbimento dei rilevati	Stabilizzazione suolo	Protezione e consolidamento delle scarpate dove non è prevista la piantumazione di essenze arboree e arbustive	Rilevati	-	-
NATURALISTICA	E1	Formazione arbustiva a carattere igrofilo	Ripristino ecologico	Potenziamento della vegetazione igrofila in corrispondenza delle fasce ripariali dei corsi d'acqua interferenti dal tracciato	Viadotti/Ponti	8.477	1.413
	E2	Formazione arboreo - arbustiva a carattere igrofilo	Ripristino ecologico	Potenziamento della vegetazione igrofila in corrispondenza delle fasce ripariali dei corsi d'acqua interferenti dal tracciato	Viadotti/Ponti	12.563,00	1.382
	G	Mantello arbustivo di ricucitura con i consorzi caducifoglie	Ripristino ecologico	Predisposizione di un arbusteto per favorire la ricucitura con la vegetazione esistente	Rilevati/Trincee	44.883	5.685
FAUNISTICA	F	Siepe arbustiva di invito a carattere igrofilo	Funzionalità dei corridoi ecologici	Predisposizione di siepi di invito per favorire l'ingresso da parte della fauna	Tombini idraulici	640,00	224
		Sottopasso faunistico	Permeabilità faunistica	Individuazione dei varchi idonei per il passaggio della fauna	Tombini idraulici e poderati	-	-
AGRICOLA	H	Ripristino dei suoli in corrispondenza delle aree di cantiere	Ripristino ante-operam	Ripristino della fertilità del terreno mediante semina di leguminose e sovescio, per restituirlo alla funzione agricola	Cantieri	224.015	-
	I	Inerbimento delle aree intercluse	Recupero suolo e costituzione coltivo erboso	Ripristino dei suoli mediante miscuglio di specie erbacee di Leguminose e Graminacee	-	5.730	-
	L	Recupero dei suoli e inerbimento dei tratti in dismissione	Recupero suolo e costituzione coltivo erboso	Ripristino dei suoli	-	34.202	-



anas Direzione Progettazione e Realizzazione Lavori

ITINERARIO CAIANELLO (A1) - BENEVENTO
 ADEGUAMENTO A 4 CORSIE DELLA S.S. 372 "TELESINA"
 DAL KM 0+000 AL KM 60+900
 LOTTO 2: DAL KM 0+000 (SVINCOLO CAIANELLO (A1))
 AL KM 37+000 (SVINCOLO DI S.SALVATORE TELESINO)

PROGETTO DEFINITIVO COD. NA280

PROGETTAZIONE: **A.T.I.: S.T.E. - ROCKSOIL - EDIN - KARRER**

RESPONSABILE INTEGRAZIONE PRESTAZIONI SPECIALISTICHE Ing. Francesco M. La Camera COORDINATORE PER LA SICUREZZA IN FASE DI PROGETTAZIONE Ing. Francesco M. La Camera IL GEOLOGO Dott. Geol. Fiorenza Pennino L'ARCHEOLOGA Dott.ssa Grazia Savino Elenco MBACT n.3856 - archeologa di 1° fascia ai sensi del D.M. 244/2019	GRUPPO DI PROGETTAZIONE S.T.E. s.r.l. Structure and Transport Engineering Direttore Tecnico Ing. E. Morelli ROCKSOIL S.p.A. Direttore Tecnico Ing. G. Cassani E.D.IN. s.r.l. Società di Ingegneria Direttore Tecnico Ing. G. Grimaldi Prof. Arch. F. KARRER Ordine Arch. Roma N. 12997
IL RESPONSABILE DEL PROCEDIMENTO Ing. Pompeo Vallario	

INTERVENTI DI INSERIMENTO PAESAGGISTICO E AMBIENTALE
 Planimetria generale di individuazione interventi di mitigazione -6 di 8

CODICE PROGETTO	NOME FILE	REVISIONE	SCALA
PROGETTO L0710F D 2101	TO0_IA02_AMB_PL06_D		
ELAB. L0710F D 2101	CODICE ELAB. TO0IA02AMBPL06	D	1:5.000
D	EMISSIONE A SEGUITO ISTRUTTORIA	Ott. 2022	Capulli Quacquarini Karrer
C	EMISSIONE A SEGUITO ISTRUTTORIA	Lugli. 2022	Capulli Quacquarini Karrer
B	EMISSIONE A SEGUITO ISTRUTTORIA	Apr. 2022	AQ AQ FK
A	EMISSIONE PER VERIFICA DI OTTEMPERANZA	Feb. 2022	SC AQ FK
REV.	DESCRIZIONE	DATA	REDATTO VERIFICATO APPROVATO