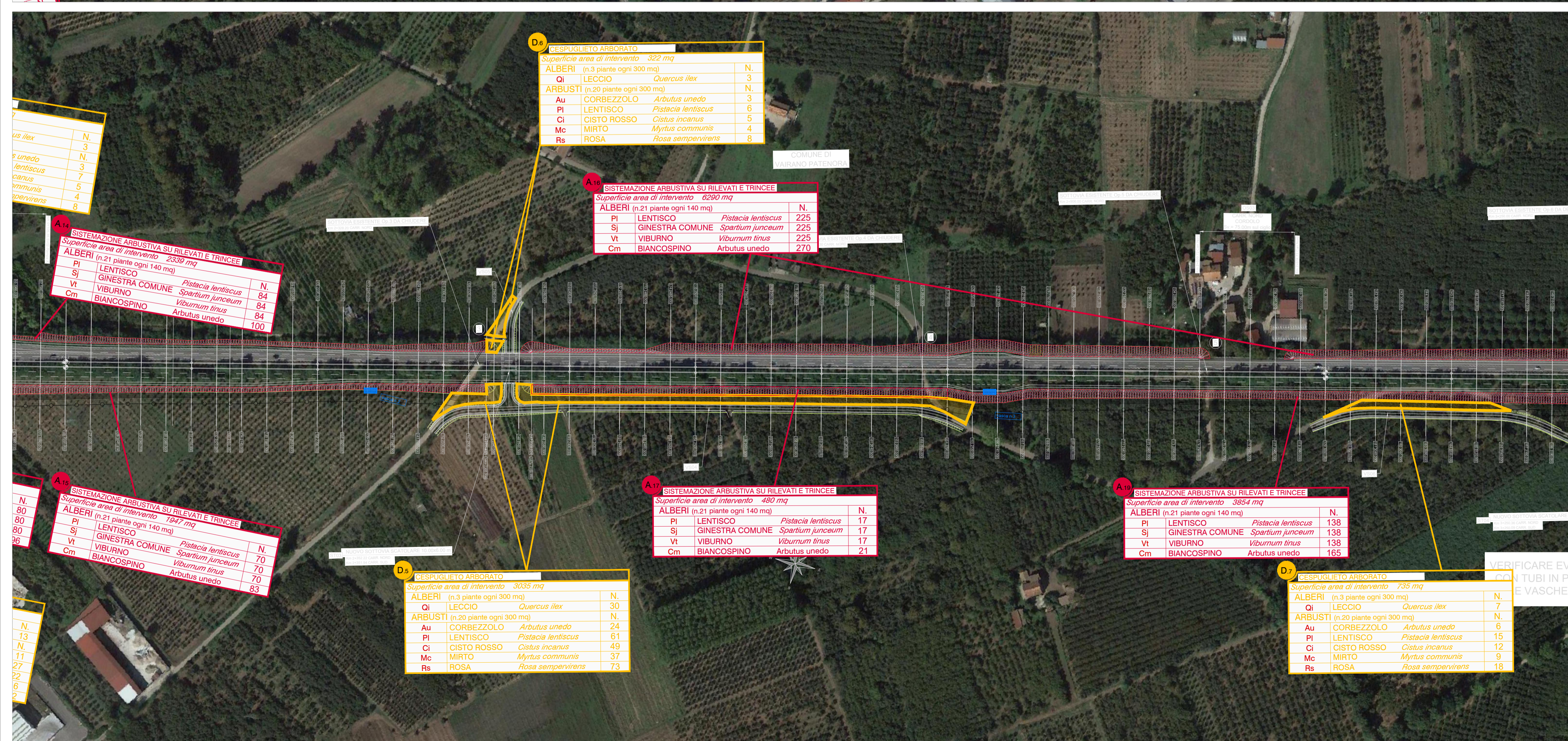


LEGENDA

Tracciato di progetto
Barriere antirumore Ba
Vasche di prima pioggia

FUNZIONE GENERALE	CODICE INTERVENTO	TIPO INTERVENTO	FUNZIONE SPECIFICA	DECRIZIONE	OPERE INTERESSATE	SUPERFICIE COMPLESSIVA	PIANTE'
PAESAGGISTICA	A	Arbusteti in corrispondenza di rilevati e trincee	Consolidamento	Intervento di consolidamento dei tratti in rilevato e valorizzazione paesaggistica	Trincee/Rilevati	328.189	49.228
	B	Filare arboreo-arbustivo	Mascheramento visivo	Schermo o filtro per mascherare i rilevati e i muri di sostegno	Rilevati/Muri	7.146	643
	C	Prato cespuigliato	Estetica/Ornamentale	Intervento di arredo in corrispondenza delle rotatorie e degli svincoli, nel rispetto della visibilità	Svincoli	42.770	3.415
	D	Cespuiglieto arborato	Estetica/Ornamentale	Intervento di arredo in corrispondenza delle rotatorie e degli svincoli, nel rispetto della visibilità	Svincoli	49805	4.480
NATURALISTICA	E1	Formazione arbustiva a carattere igrofilo	Ripristino ecologico	Potenziamento della vegetazione igrofila in corrispondenza delle fasce ripariali dei corsi d'acqua interferiti dal tracciato	Viadotti/Ponti	8.477	1.413
	E2	Formazione arboreo - arbustiva a carattere igrofilo	Ripristino ecologico	Potenziamento della vegetazione igrofila in corrispondenza delle fasce ripariali dei corsi d'acqua interferiti dal tracciato	Viadotti/Ponti	12.563,00	1.382
	G	Mantello arbustivo di ricucitura con i consorzi caducifoglie	Ripristino ecologico	Predisposizione di un arbusteto per favorire la ricucitura con la vegetazione esistente	Rilevati/Trincee	44.883	5.685
FAUNISTICA	F	Siepe arbustiva di invito a carattere igrofilo	Funzionalità dei corridoi ecologici	Predisposizione di siepi di invito per favorire l'ingresso da parte della fauna	Tombini idraulici	640,00	224
	L	Sottopasso faunistico	Permeabilità faunistica	Individuazione dei varchi idonei per il passaggio della fauna	Tombini idraulici e poderali	-	-
AGRICOLA	H	Ripristino dei suoli in corrispondenza delle aree di cantiere	Ripristino ante - operam	Ripristino della fertilità del terreno mediante semina di leguminose e sovescio, per restituire alla funzione agricola	Cantieri	224.015	-
	I	Inerimento delle aree intercluse	Recupero suolo e costituzione colico erboso	Ripristino dei suoli mediante miscuglio di specie erbacee di Leguminose e Graminacee	-	5.730	-
	L	Recupero dei suoli e inerimento dei tratti in dismissione	Recupero suolo e costituzione colico erboso	Ripristino dei suoli	-	34.202	-



anas Direzione Progettazione e Realizzazione Lavori

ITINERARIO CAIANELLO (A1) - BENEVENTO ADEGUAMENTO A 4 CORSIE DELLA S.S. 372 "TELESINA" DAL KM 0+000 AL KM 60+900 LOTTO 2: DAL KM 0+000 (SVINCOLO CAIANELLO (A1)) AL KM 37+000 (SVINCOLO DI S.SALVATORE TELESINO)

PROGETTO DEFINITIVO COD. NA280

PROGETTAZIONE: A.T.I.: S.T.E. - ROCKSOIL - EDIN - KARRER

RESPONSABILE INTEGRAZIONE PRESTAZIONI SPECIALISTICHE
Ing. Francesco M. La Camera

COORDINATORE PER LA SICUREZZA IN FASE DI PROGETTAZIONE
Ing. Francesco M. La Camera

IL GEOLOGO
Dott. Geol. Fiorenza Pennino

L'ARCHEOLOGA
Dott.ssa Grazia Savino
Elenco MBACT n.3856 - archeologa di 11ascia ai sensi del D.M. 244/2019

IL RESPONSABILE DEL PROCEDIMENTO
Ing. Pompeo Vallario

GRUPPO DI PROGETTAZIONE

S.T.E. s.r.l. Structure and Transport Engineering
Direttore Tecnico Ing. E. Morelli

ROCKSOIL S.p.A.
Direttore Tecnico Ing. G. Cassani

E.D.I.N. s.r.l. Società di Ingegneria
Direttore Tecnico Ing. G. Grimaldi

Prof. Arch. F. KARRER
Ordine Arch. Roma N. 12997

INTERVENTI DI INSERIMENTO PAESAGGISTICO E AMBIENTALE
Planimetrie interventi di mitigazione - 2 di 21

CODICE PROGETTO	NOME FILE	REVISIONE	SCALA
PROGETTO L0710F D 2101	TO0_IA02_AMB_PP02_D	D	1:2.000
D	EMISSIONE A SEGUITO ISTRUTTORIA	Ott. 2022	Capulli Quocquarini Karrer
C	EMISSIONE A SEGUITO ISTRUTTORIA	Lugli. 2022	Capulli Quocquarini Karrer
B	EMISSIONE A SEGUITO ISTRUTTORIA	Apr. 2022	Capulli Quocquarini Karrer
A	EMISSIONE PER VERIFICA DI OTTEMPERANZA	Feb. 2022	Capulli Quocquarini Karrer
REV.	DESCRIZIONE	DATA	REDATTO VERIFICATO APPROVATO