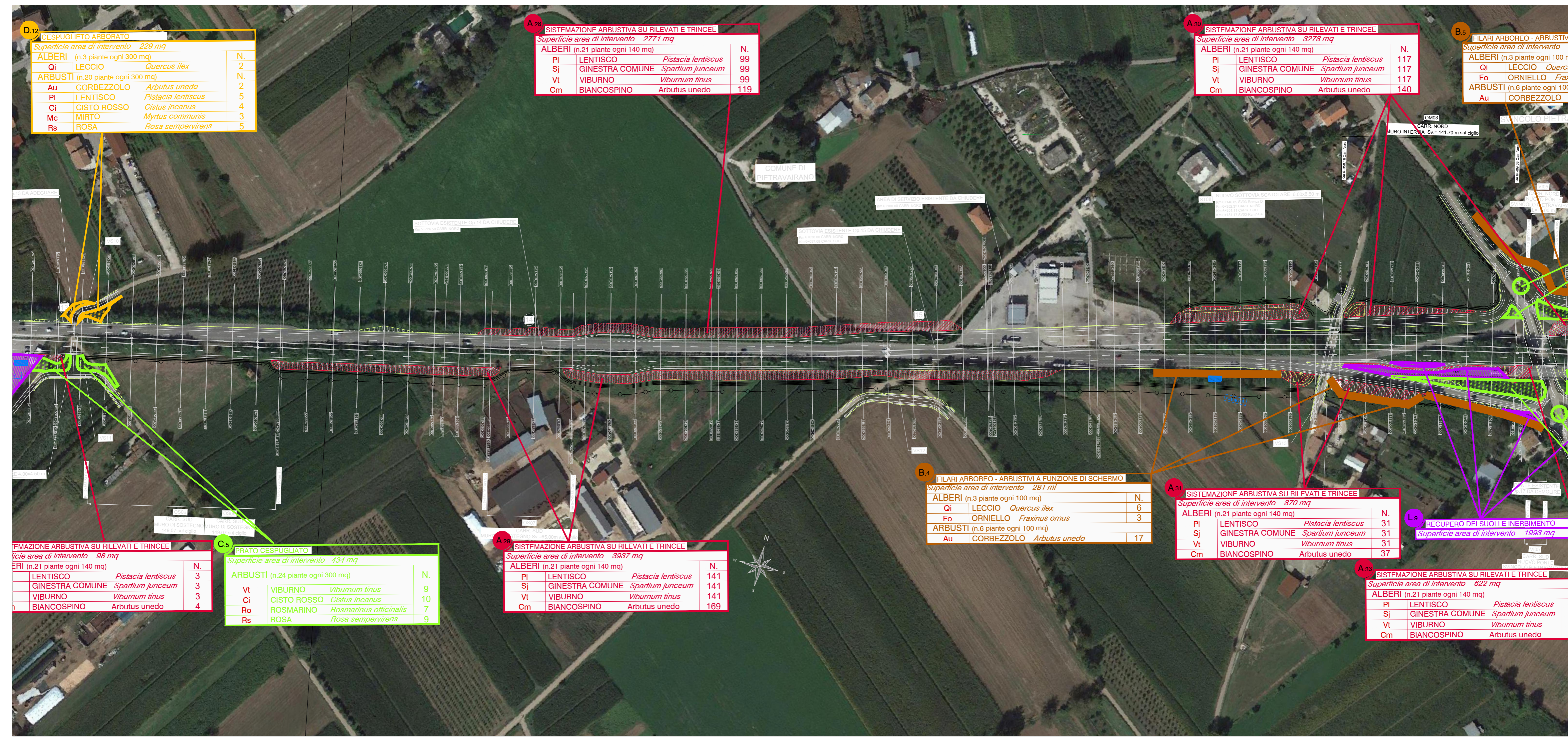


LEGENDA

Tracciato di progetto (red line), Barriere antirumore (Ba, blue line), Vasche di prima pioggia (blue box).

FUNZIONE GENERALE	CODICE INTERVENTO	TIPO INTERVENTO	FUNZIONE SPECIFICA	DECRIZIONE	OPERE INTERESSATE	SUPERFICIE COMPLESSIVA	QUANTITA' PIANTE
PAESAGGISTICA	A	Arbusteti in corrispondenza di rilevati e trincee	Consolidamento	Intervento di consolidamento dei tratti in rilevato e valorizzazione paesaggistica	Trincee/Rilevati	328.189	49.228
	B	Filare arboreo-arbustivo	Mascheramento visivo	Schermo o filtro per mascherare i rilevati e i muri di sostegno	Rilevati/Muri	7.146	643
	C	Prato cespuigliato	Estetica/Ornamentale	Intervento di arredo in corrispondenza delle rotatorie e degli svincoli, nel rispetto della visibilità	Svincoli	42.770	3.415
	D	Cespuigliato arborato	Estetica/Ornamentale	Intervento di arredo in corrispondenza delle rotatorie e degli svincoli, nel rispetto della visibilità	Svincoli	49805	4.480
NATURALISTICA	E1	Formazione arbustiva a carattere igrofilo	Ripristino ecologico	Potenziamento della vegetazione igrofila in corrispondenza delle fasce ripariali dei corsi d'acqua interferiti dal tracciato	Viadotti/Ponti	8.477	1.413
	E2	Formazione arboreo - arbustiva a carattere igrofilo	Ripristino ecologico	Potenziamento della vegetazione igrofila in corrispondenza delle fasce ripariali dei corsi d'acqua interferiti dal tracciato	Viadotti/Ponti	12.563,00	1.382
	G	Mantello arbustivo di ricucitura con i consorzi caducifoglie	Ripristino ecologico	Predisposizione di un arbusteto per favorire la ricucitura con la vegetazione esistente	Rilevati/Trincee	44.883	5.685
FAUNISTICA	F	Siepe arbustiva di invito a carattere igrofilo	Funzionalità dei corridoi ecologici	Predisposizione di siepi di invito per favorire l'ingresso da parte della fauna	Tombari idraulici	640,00	224
		Sottopasso faunistico	Permeabilità faunistica	Individualizzazione dei varchi idonei per il passaggio della fauna	Tombari idraulici e poderali	-	-
AGRICOLA	H	Ripristino dei suoli in corrispondenza delle aree di cantiere	Ripristino ante - operam	Ripristino della fertilità del terreno mediante semina di leguminose e sovescio, per restituirlo alla funzione agricola	Cantieri	224.015	-
	I	Inerbibimento delle aree intercluse	Recupero suolo e costituzione coltivo erboso	Ripristino dei suoli mediante miscuglio di specie erbacee di Leguminose e Graminacee	-	5.730	-
	L	Recupero dei suoli e inerbibimento dei tratti in dismissione	Recupero suolo e costituzione coltivo erboso	Ripristino dei suoli	-	34.202	-



anas Direzione Progettazione e Realizzazione Lavori

ITINERARIO CAIANELLO (A1) - BENEVENTO ADEGUAMENTO A 4 CORSIE DELLA S.S. 372 "TELESINA" DAL KM 0+000 AL KM 60+900 LOTTO 2: DAL KM 0+000 (SVINCOLO CAIANELLO (A1)) AL KM 37+000 (SVINCOLO DI S.SALVATORE TELESINO)

PROGETTO DEFINITIVO COD. NA280

PROGETTAZIONE: A.T.I.: S.T.E. - ROCKSOIL - EDIN - KARRER

RESPONSABILE INTEGRAZIONE PRESTAZIONI SPECIALISTICHE: Ing. Francesco M. La Camera

COORDINATORE PER LA SICUREZZA IN FASE DI PROGETTAZIONE: Ing. Francesco M. La Camera

IL GEOLOGO: Dott. Geol. Fiorenza Pennino

L'ARCHEOLOGA: Dott.ssa Grazia Savino

IL RESPONSABILE DEL PROCEDIMENTO: Ing. Pompeo Vallario

GRUPPO DI PROGETTAZIONE: S.T.E. s.r.l. (Direttore Tecnico Ing. E. Morelli), ROCKSOIL S.p.A. (Direttore Tecnico Ing. G. Cassani), E.D.I.N. s.r.l. (Direttore Tecnico Ing. G. Grimaldi)

Prof. Arch. F. KARRER (Ordine Arch. Roma N. 12997)

INTERVENTI DI INSERIMENTO PAESAGGISTICO E AMBIENTALE
Planimetrie interventi di mitigazione - 4 di 21

CODICE PROGETTO	NOME FILE	REVISIONE	SCALA
PROGETTO L0710F D 2101	TOO_IA02_AMB_PP04_D		1:2.000
D	EMISSIONE A SEGUITO ISTRUTTORIA	Ott. 2022	Capulli Quacquarini Karrer
C	EMISSIONE A SEGUITO ISTRUTTORIA	Lugli. 2022	Capulli Quacquarini Karrer
B	EMISSIONE A SEGUITO ISTRUTTORIA	Apr. 2022	Capulli Quacquarini Karrer
A	EMISSIONE PER VERIFICA DI OTTEMPERANZA	Feb. 2022	Capulli Quacquarini Karrer
REV.	DESCRIZIONE	DATA	REDATTO VERIFICATO APPROVATO