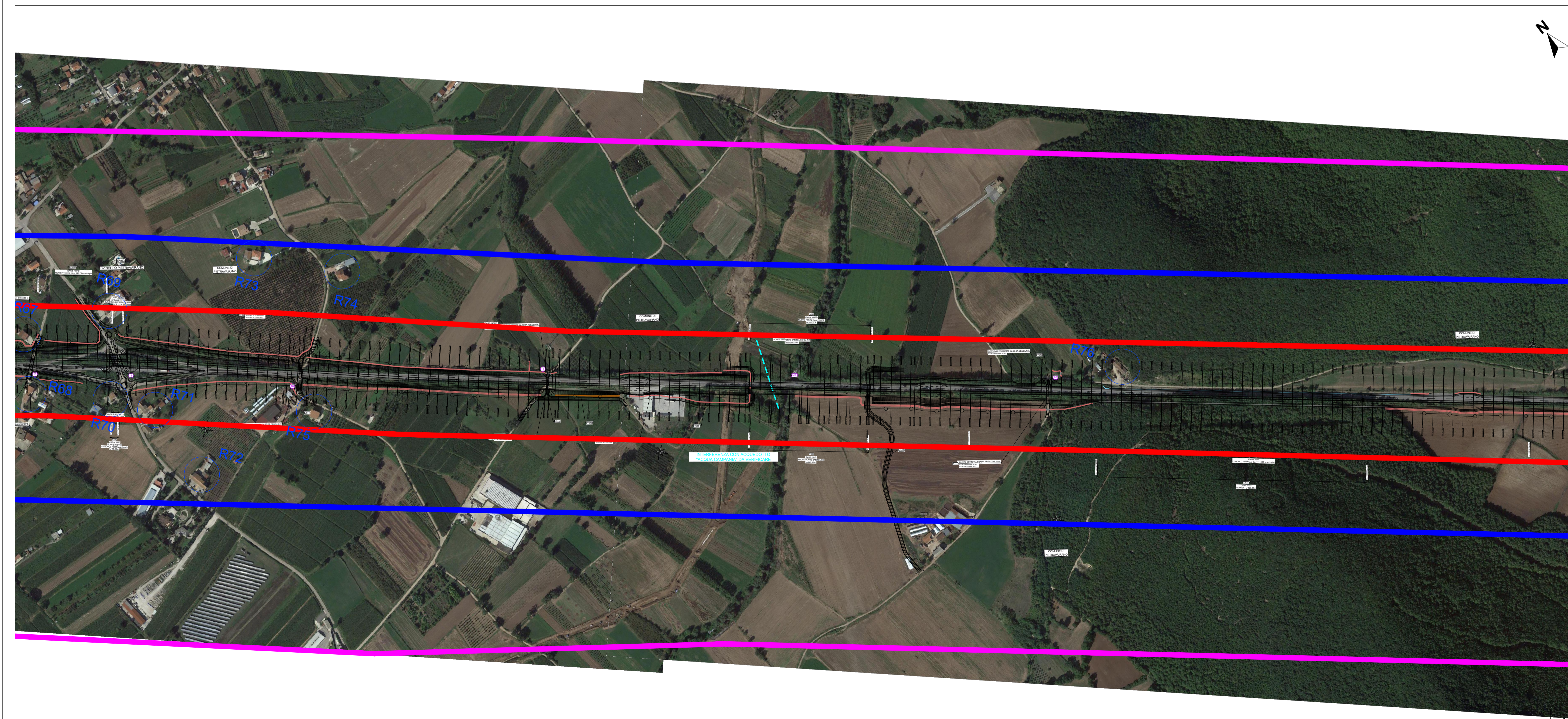
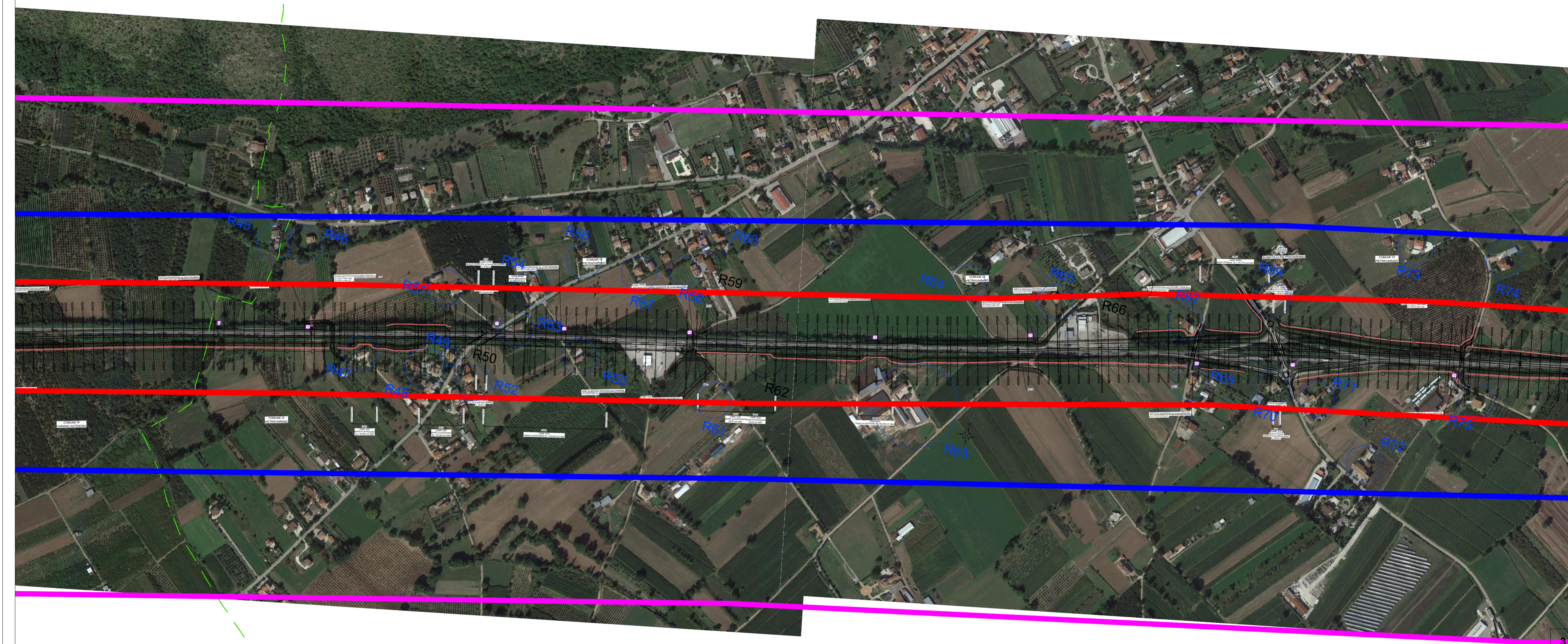


- Rxx  RECETTORE RESIDENZIALE
- Rxx  RECETTORE SENSIBILE
- Rxx  ALTRO RECETTORE
- PM1  PUNTO DI MISURA

FASCIA DI PERTINENZA ACUSTICA

<b>CURVA 100 METRI</b>	
<b>CURVA 250 METRI</b>	
<b>CURVA 500 METRI</b>	



ITINERARIO CAIANELLO (A1) - BENEVENTO  
 ADEGUAMENTO A 4 CORSIE DELLA S.S. 372 "TELESINA"  
 DAL KM 0+000 AL KM 60+900  
 LOTTO 2: DAL KM 0+000 (SVINCOLO CAIANELLO (A1))  
 AL KM 37+000 (SVINCOLO DI S.SALVATORE TELESINO)

PROGETTO DEFINITIVO COD. NA280

PROGETTAZIONE: **A.T.I. S.T.E. - ROCKSOIL - EDIN - KARRER**

RESPONSABILE INTEGRAZIONE PRESTAZIONI SPECIALISTICHE <i>Ing. Francesco M. La Camera</i>	GRUPPO DI PROGETTAZIONE <b>S.T.E. s.r.l.</b> Structure and Transport Engineering Direttore Tecnico Ing. E. Moroni
COORDINATORE PER LA SICUREZZA IN FASE DI PROGETTAZIONE <i>Ing. Francesco M. La Camera</i>	<b>ROKSOIL</b> S.p.A. Direttore Tecnico Ing. G. Cassani
IL GEOLOGO <i>Dott. Geol. Firenze Pennino</i>	<b>E.D.I.N. s.r.l.</b> Società di Ingegneria Direttore Tecnico Ing. G. Grimaldi
L'ARCHEOLOGO: <i>Dott.ssa Grazia Savino</i> Elenco MBACT n.3856 - archeologia di l'fascia di sensi del D.M. 244/2019	Prof. Arch. F. KARRER Ordine Arch. Roma N. 12097
IL RESPONSABILE DEL PROCEDIMENTO <i>Ing. Pompeo Vallario</i>	

STUDIO ACUSTICO  
 Planimetrie censimento ricettori-punti misura - Tav. 2 di 8

CODICE PROGETTO	NOME FILE	REVISIONE	SCALA
PROGETTO	T00_IA03_AMB_PL02_B		
<b>L0710F</b> <b>D</b> <b>2101</b>	CODICE ELAB. T00IA03AMBPL01	<b>B</b>	1:5.000
D			
C			
B	EMISSIONE A SEGUITO ISTRUTTORIA	Lugl. 2022	PC AQ FK
A	EMISSIONE PER VERIFICA DI OTTEMPERANZA	Feb. 2022	PC AQ FK
REV.	DESCRIZIONE	DATA	REDATTO VERIFICATO APPROVATO