

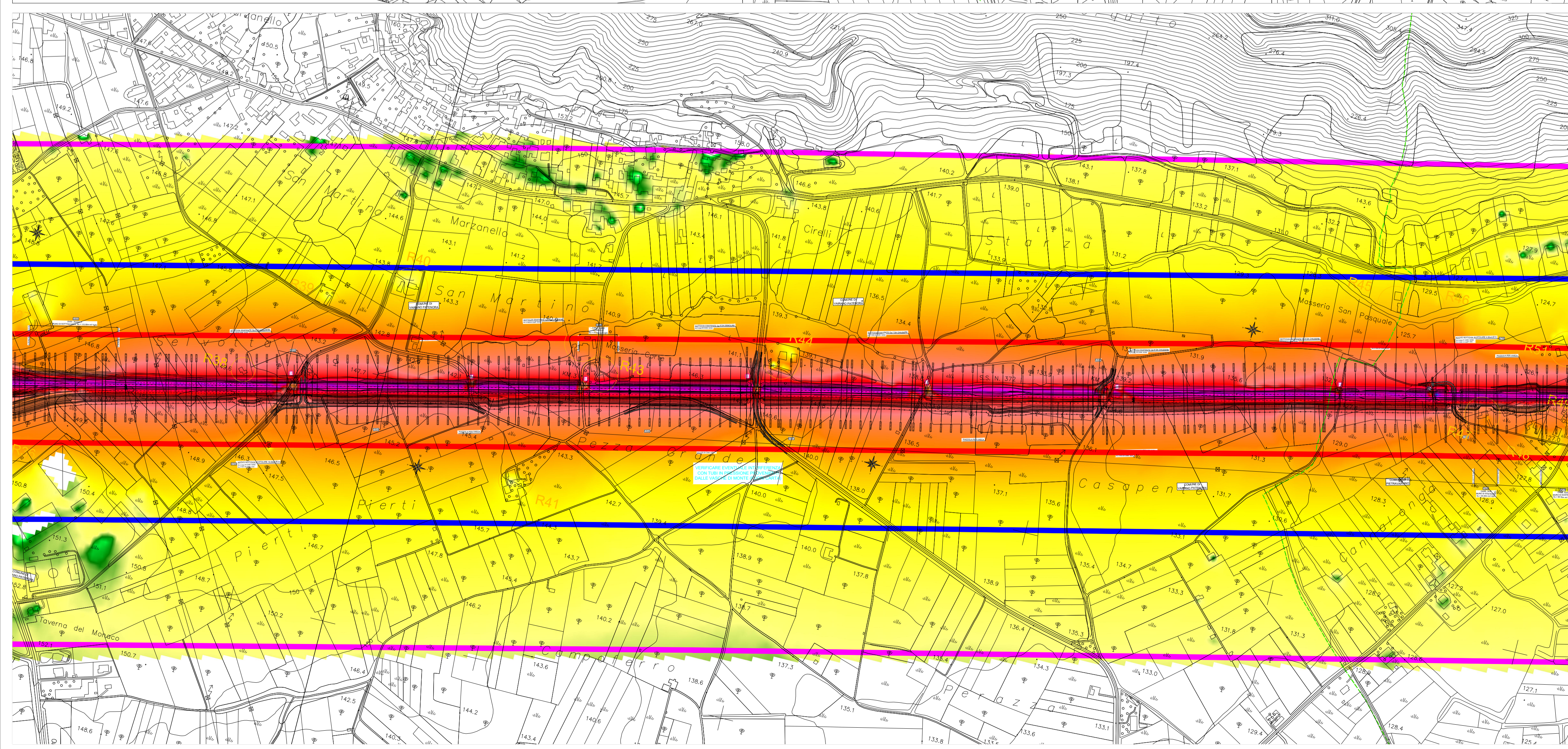
**LEGENDA**

- < 30.0 dB
- > 30.0 dB
- > 35.0 dB
- > 40.0 dB
- > 45.0 dB
- > 50.0 dB
- > 55.0 dB
- > 60.0 dB
- > 65.0 dB
- > 70.0 dB
- > 75.0 dB
- > 80.0 dB

Ricettore considerato



<b>CURVA 100 METRI</b>	
<b>CURVA 250 METRI</b>	
<b>CURVA 500 METRI</b>	



**Direzione Progettazione e Realizzazione Lavori**

**ITINERARIO CAIANELLO (A1) - BENEVENTO**  
**ADEGUAMENTO A 4 CORSIE DELLA S.S. 372 "TELESINA"**  
 DAL KM 0+000 AL KM 60+900  
 LOTTO 2: DAL KM 0+000 (SVINCOLO CAIANELLO (A1))  
 AL KM 37+000 (SVINCOLO DI S.SALVATORE TELESINO)

**PROGETTO DEFINITIVO**    COD. NA280

**PROGETTAZIONE: AT.I: S.T.E. - ROCKSOIL - EDIN - KARRER**

<p><b>RESPONSABILE INTEGRAZIONE PRESTAZIONI SPECIALISTICHE</b> Ing. Francesco M. La Camera</p> <p><b>COORDINATORE PER LA SICUREZZA IN FASE DI PROGETTAZIONE</b> Ing. Francesco M. La Camera</p> <p><b>IL GEOLOGO</b> Dott. Geol. Fiorenza Pennino</p> <p><b>L'ARCHEOLOGO:</b> Dott.ssa Grazia Savino <small>Elenco MBACT n.3856 - archeologa di 11 fascia ai sensi del D.M. 244/2019</small></p> <p><b>IL RESPONSABILE DEL PROCEDIMENTO</b> Ing. Pompeo Vallario</p>	<p><b>GRUPPO DI PROGETTAZIONE</b></p> <div style="display: flex; justify-content: space-between; align-items: flex-start;"> <div style="text-align: center;">   <b>S.T.E. s.r.l.</b>  <small>Structure and Transport Engineering</small> </div> <div style="text-align: right; font-size: small;">           Direttore Tecnico Ing. E. Morelli         </div> </div> <div style="display: flex; justify-content: space-between; align-items: flex-start; margin-top: 10px;"> <div style="text-align: center;">   <b>ROCKSOIL</b>  <small>S.p.A</small> </div> <div style="text-align: right; font-size: small;">           Direttore Tecnico Ing. G. Cassani         </div> </div> <div style="display: flex; justify-content: space-between; align-items: flex-start; margin-top: 10px;"> <div style="text-align: center;">   <b>E.D.I.N. s.r.l.</b>  <small>Società di Ingegneria</small> </div> <div style="text-align: right; font-size: small;">           Direttore Tecnico Ing. G. Grimaldi         </div> </div> <p style="text-align: right; margin-top: 10px;"><b>Prof. Arch. F. KARRER</b> <small>Ordine Arch. Roma N. 12997</small></p>
--	---

**STUDIO ACUSTICO**

**Scenario Ante Operam - notturno - Mappe acustiche - 1 di 8**

CODICE PROGETTO	NOME FILE	REVISIONE	SCALA
PROGETTO <b>L0710F D 2101</b>	TOO_IA03_AMB_CT09_B		
ELAB. <b>T00IA03AMBCT09</b>		<b>B</b>	1:5.000
<b>D</b>			
<b>C</b>			
<b>B</b>	EMISSIONE A SEGUITO ISTRUTTORIA	Lugl.2022	Caporretti Quocavarini Karrer
<b>A</b>	EMISSIONE PER VERIFICA DI OTTEMPERANZA	Feb.2022	PC AQ FK
<b>REV.</b>	<b>DESCRIZIONE</b>	<b>DATA</b>	<b>REDATTO VERIFICATO APPROVATO</b>