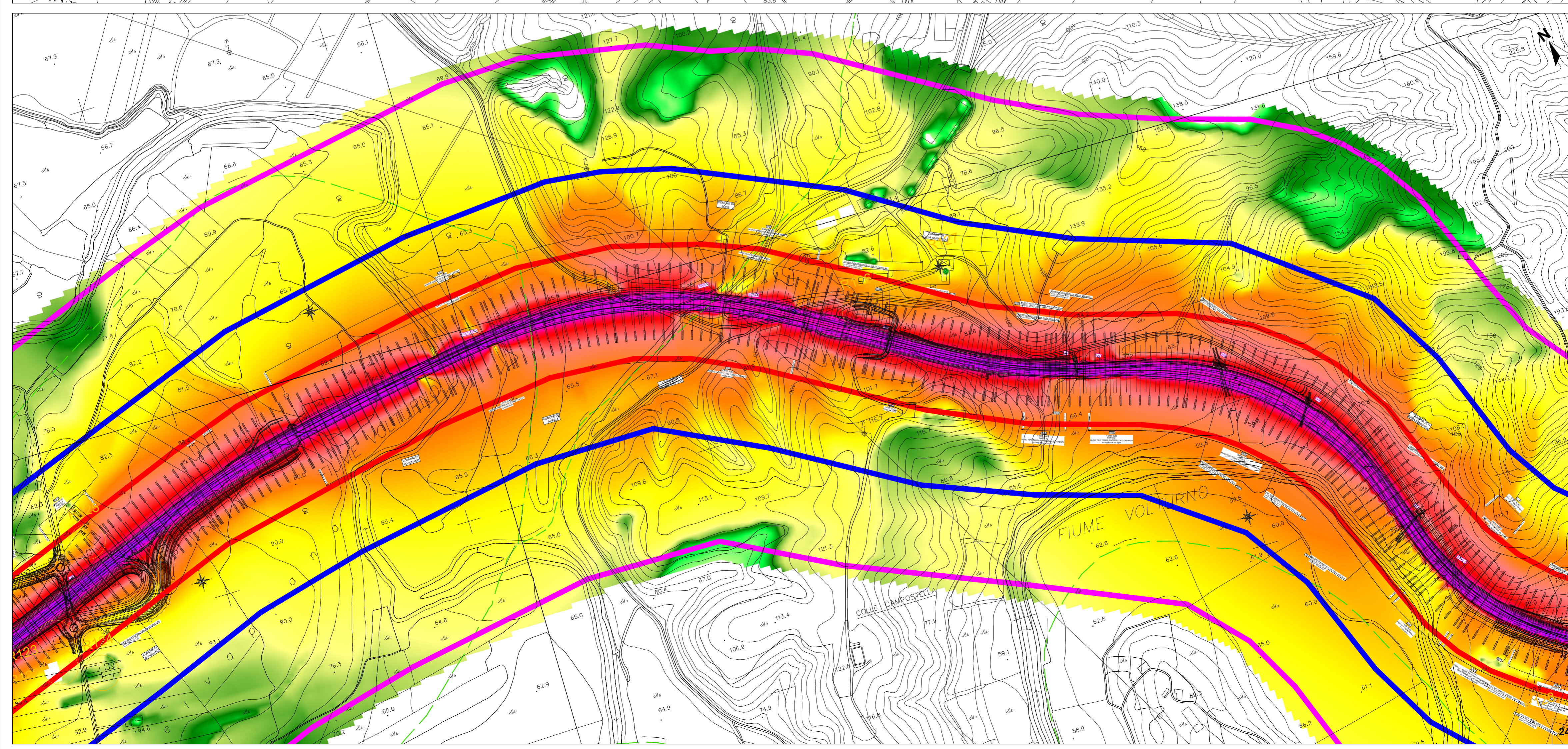


LEGENDA

- > 30.0 dB
- > 35.0 dB
- > 40.0 dB
- > 45.0 dB
- > 50.0 dB
- > 55.0 dB
- > 60.0 dB
- > 65.0 dB
- > 70.0 dB
- > 75.0 dB
- > 80.0 dB



CURVA 100 METRI	
CURVA 250 METRI	
CURVA 500 METRI	



Direzione Progettazione e Realizzazione Lavori

ITINERARIO CAIANELLO (A1) - BENEVENTO
ADEGUAMENTO A 4 CORSIE DELLA S.S. 372 "TELESINA"
DAL KM 0+000 AL KM 60+900
LOTTO 2: DAL KM 0+000 (SVINCOLO CAIANELLO (A1))
AL KM 37+000 (SVINCOLO DI S.SALVATORE TELESINO)

PROGETTO DEFINITIVO COD. NA280

PROGETTAZIONE: AT.I: S.T.E. - ROCKSOIL - EDIN - KARRER

RESPONSABILE INTEGRAZIONE PRESTAZIONI SPECIALISTICHE Ing. Francesco M. La Camera	GRUPPO DI PROGETTAZIONE S.T.E. s.r.l. Structure and Transport Engineering Direttore Tecnico Ing. E. Morelli
COORDINATORE PER LA SICUREZZA IN FASE DI PROGETTAZIONE Ing. Francesco M. La Camera	ROCKSOIL S.p.A. Direttore Tecnico Ing. G. Cassani
IL GEOLOGO Dott. Geol. Firenze Pennino	E.D.I.N. s.r.l. Società di Ingegneria Direttore Tecnico Ing. G. Grimaldi
L'ARCHEOLOGO: Dott.ssa Grazia Savino Elenco MBACT n.3856 - archeologa di 11 fascia ai sensi del D.M. 244/2019	Prof. Arch. F. KARRER Ordine Arch. Roma N. 12997

IL RESPONSABILE DEL PROCEDIMENTO
 Ing. Pompeo Vallario

STUDIO ACUSTICO

Scenario Post Operam - notturno - Mappe acustiche - 6 di 8

CODICE PROGETTO	NOME FILE	REVISIONE	SCALA
L0710F D 2101	TOO_IA03_AMB_CT30_B	B	1:5.000
CODICE ELAB. TOOIA03AMBCT30			

D	C	B	A	REV.	DESCRIZIONE	DATA	REDATTO	VERIFICATO	APPROVATO
					EMISSIONE A SEGUITO ISTRUTTORIA	Lugl.2022	Caporretti	Quocavarini	Karrer
					EMISSIONE PER VERIFICA DI OTTEMPERANZA	Feb.2022	PC	AQ	FK