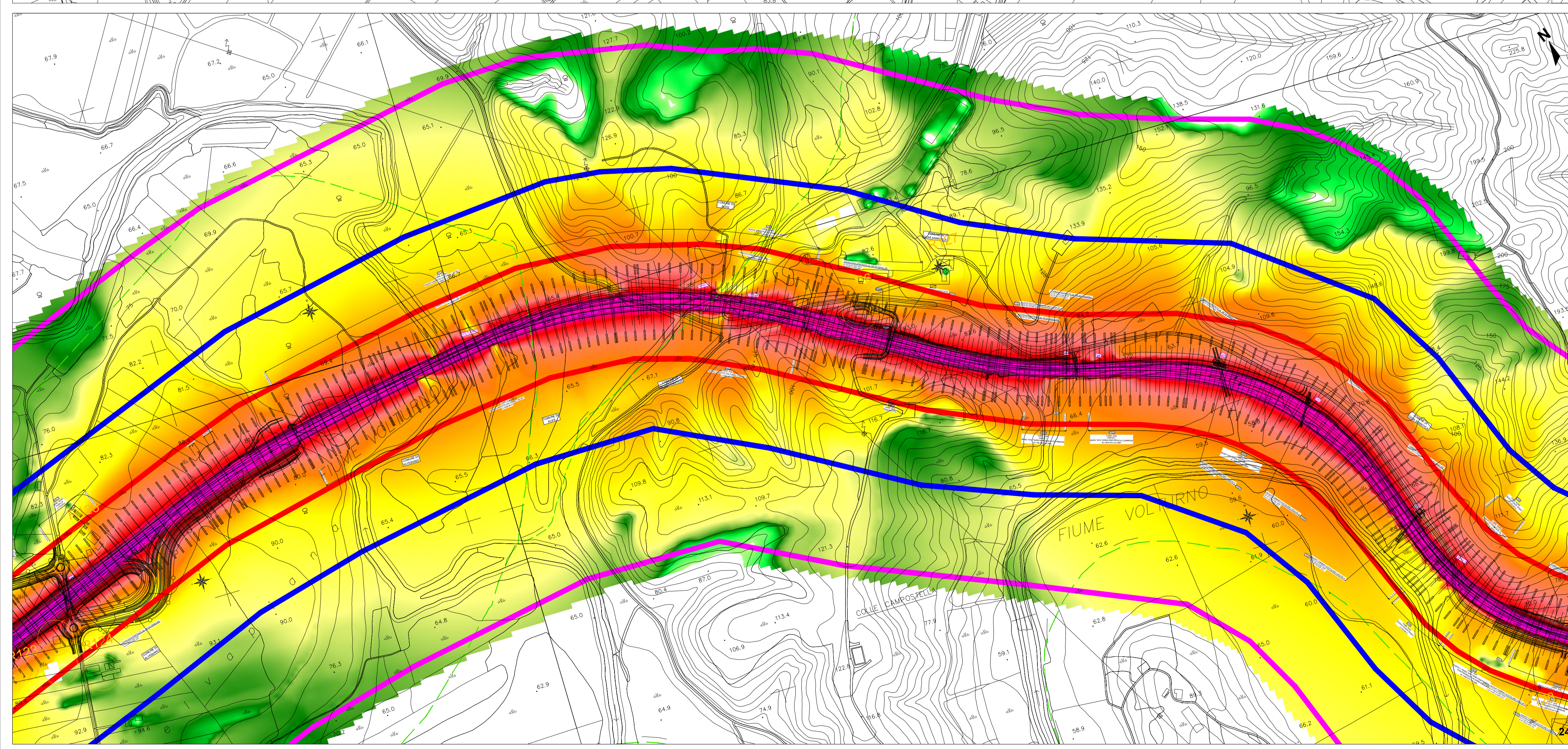


LEGENDA

- > 30.0 dB
- > 35.0 dB
- > 40.0 dB
- > 45.0 dB
- > 50.0 dB
- > 55.0 dB
- > 60.0 dB
- > 65.0 dB
- > 70.0 dB
- > 75.0 dB
- > 80.0 dB



CURVA 100 METRI	
CURVA 250 METRI	
CURVA 500 METRI	





Direzione Progettazione e Realizzazione Lavori

ITINERARIO CAIANELLO (A1) - BENEVENTO
ADEGUAMENTO A 4 CORSIE DELLA S.S. 372 "TELESINA"
 DAL KM 0+000 AL KM 60+900
LOTTO 2: DAL KM 0+000 (SVINCOLO CAIANELLO (A1))
 AL KM 37+000 (SVINCOLO DI S.SALVATORE TELESINO)

PROGETTO DEFINITIVO

COD. NA280

PROGETTAZIONE: AT.I: S.T.E. - ROCKSOIL - EDIN - KARRER

RESPONSABILE INTEGRAZIONE PRESTAZIONI SPECIALISTICHE
 Ing. Francesco M. La Camera

COORDINATORE PER LA SICUREZZA IN FASE DI PROGETTAZIONE
 Ing. Francesco M. La Camera

IL GEOLOGO
 Dott. Geol. Fiorenza Pennino

L'ARCHEOLOGA:
 Dott.ssa Grazia Savino
 Elenco MBACT n.3856 - archeologa di 11 fascia ai sensi del D.M. 244/2019

IL RESPONSABILE DEL PROCEDIMENTO
 Ing. Pompeo Vallario

GRUPPO DI PROGETTAZIONE

S.T.E. s.r.l.
 Structure and Transport Engineering

Direttore Tecnico
Ing. E. Morelli

ROCKSOIL S.p.A

Direttore Tecnico
Ing. G. Cassani

E.D.IN. s.r.l.
 Società di Ingegneria

Direttore Tecnico
Ing. G. Grimaldi

Prof. Arch. F. KARRER

Ordine Arch. Roma
N. 12997

STUDIO ACUSTICO

Scenario Post Mitigazione - notturno - Mappe acustiche - 6 di 8

CODICE PROGETTO	NOME FILE	REVISIONE	SCALA						
PROGETTO L0710F D 2101	TOO_IA03_AMB_CT46_B								
ELAB. T00IA03AMBCT46		B	1:5.000						
D	C	B	A	REV.	DESCRIZIONE	DATA	REDATTO	VERIFICATO	APPROVATO
					EMISSIONE A SEGUITO ISTRUTTORIA	Lugl.2022	Caporretti	Quocavarini	Karrer
					EMISSIONE PER VERIFICA DI OTTEMPERANZA	Feb.2022	PC	AQ	FK