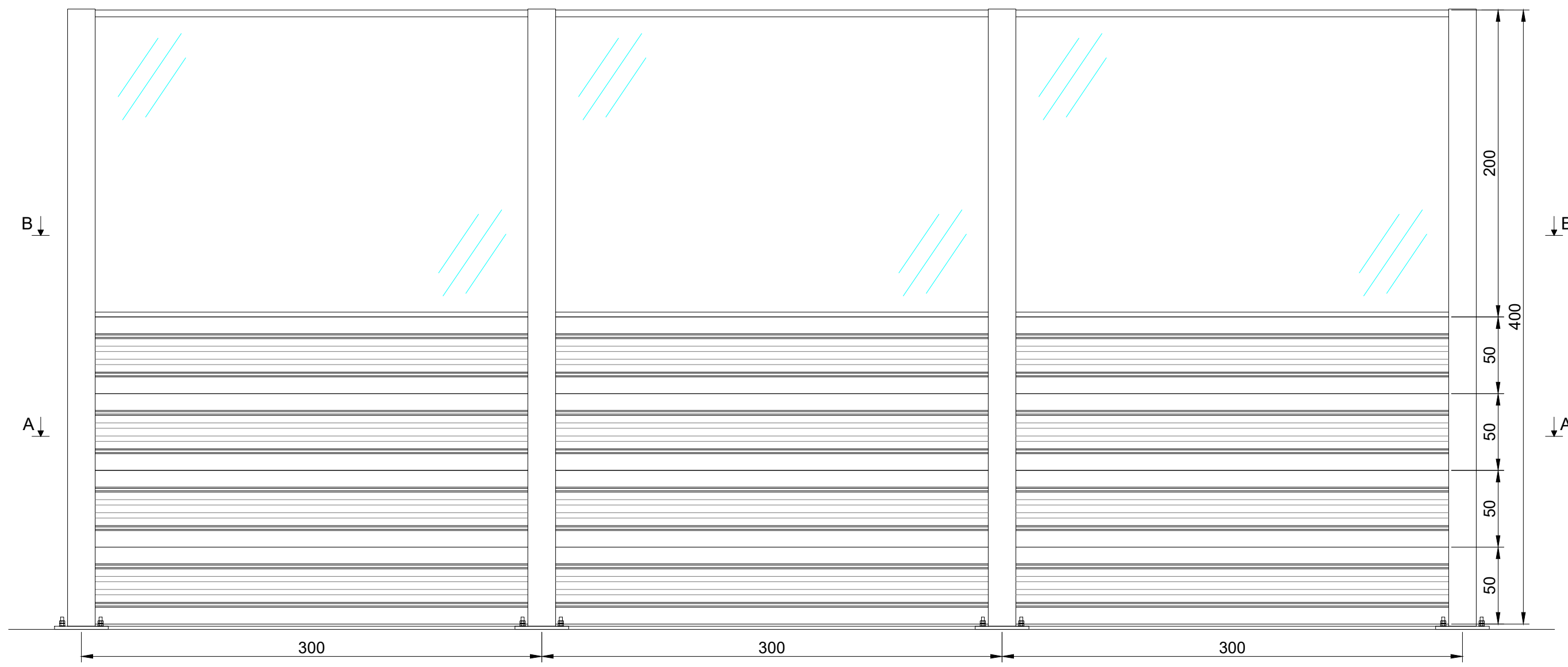
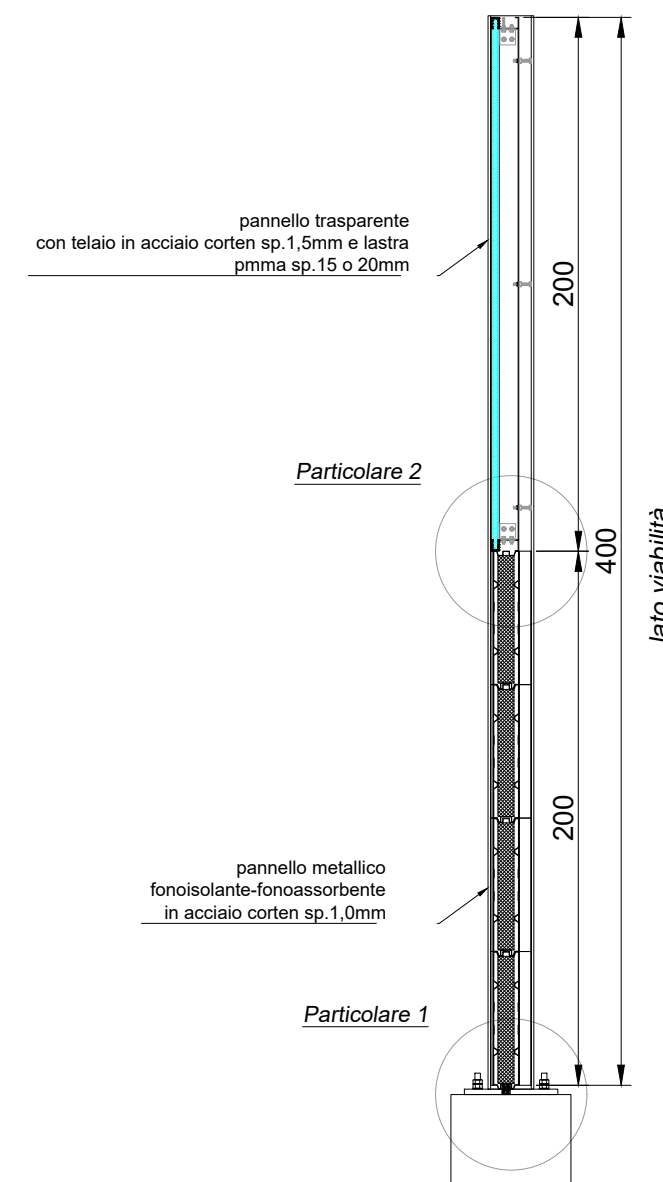


Prospetto barriera Scala 1:20



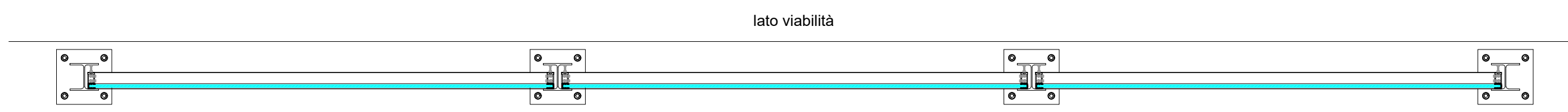
Sezione verticale



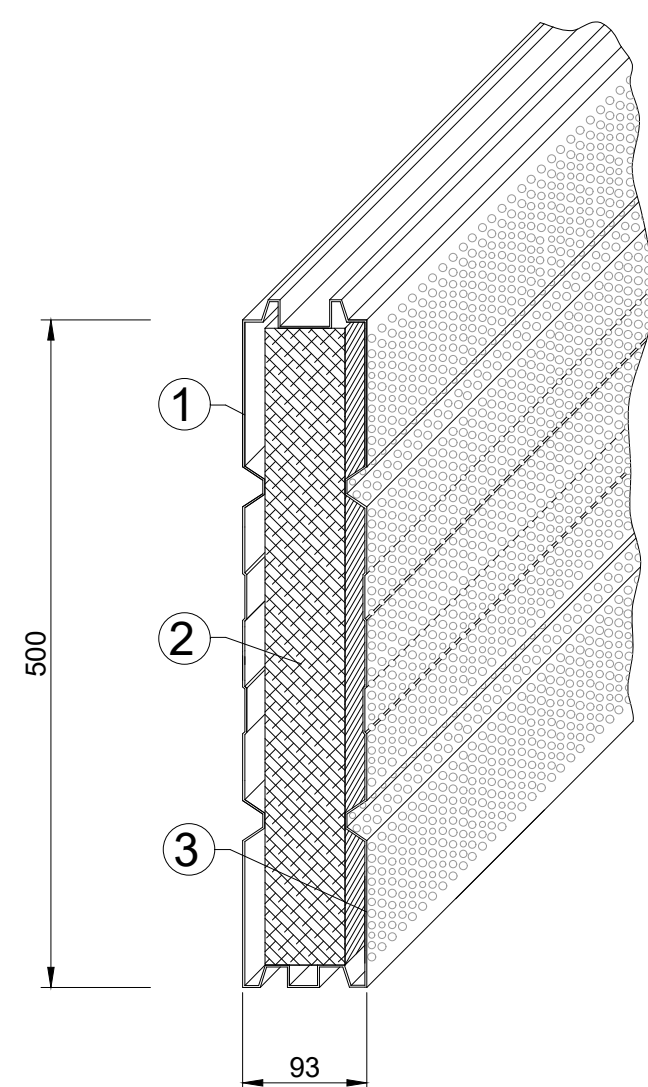
Sezione orizzontale A-A su pannello metallico Scala 1:20



Sezione orizzontale B-B su pannello trasparente Scala 1:20

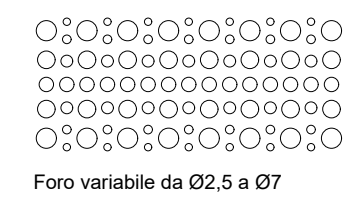


PARTICOLARE PANNELLO ACCIAIO CORTEN Scala 1:4



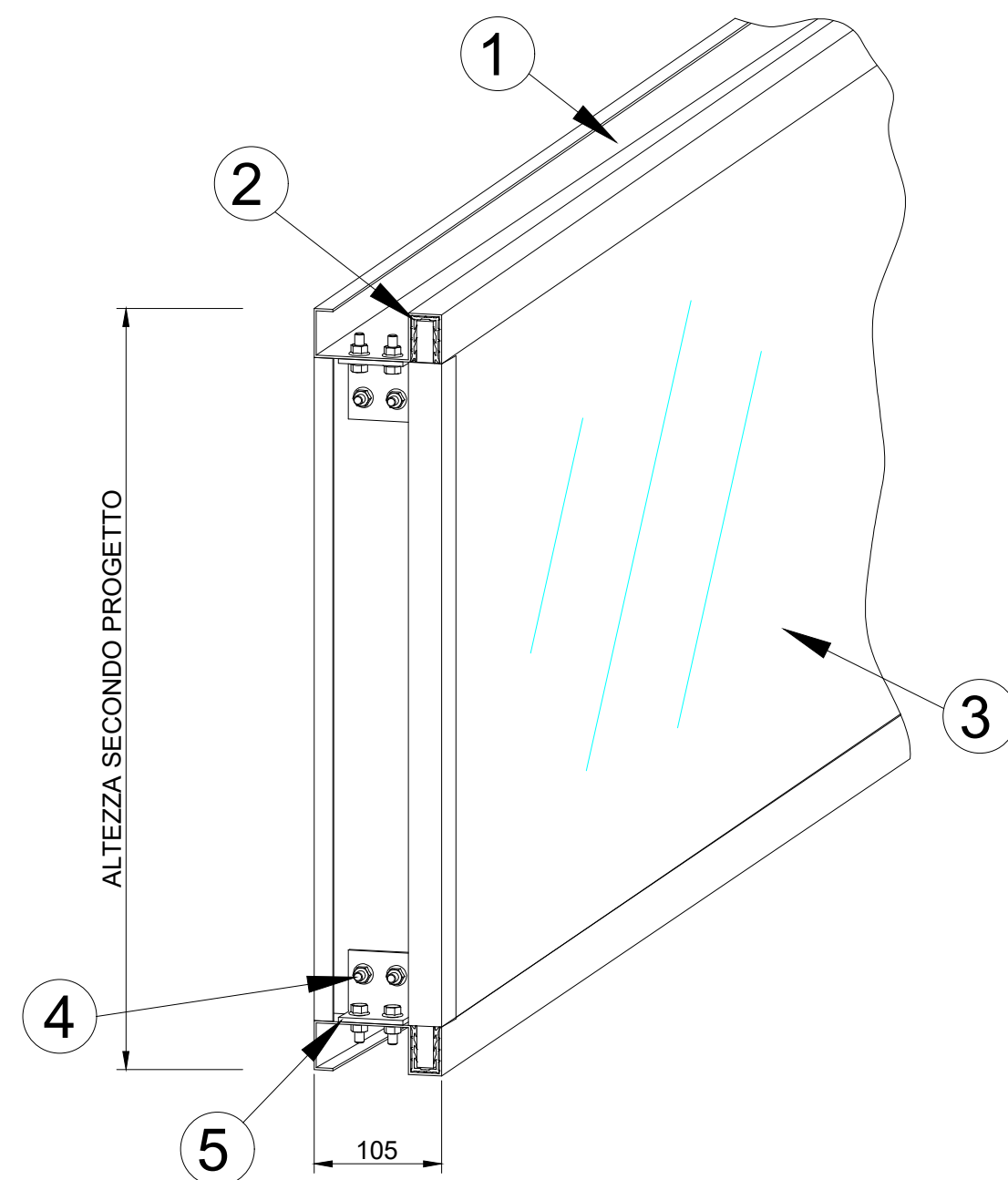
- ① Lamiera piena in acciaio corten sp.1,0mm
- ② Materasso in lana minerale sp.60mm densità 90Kg/mc
- ③ Lamiera forata in acciaio corten sp.1,0mm

PARTICOLARE FORATURA

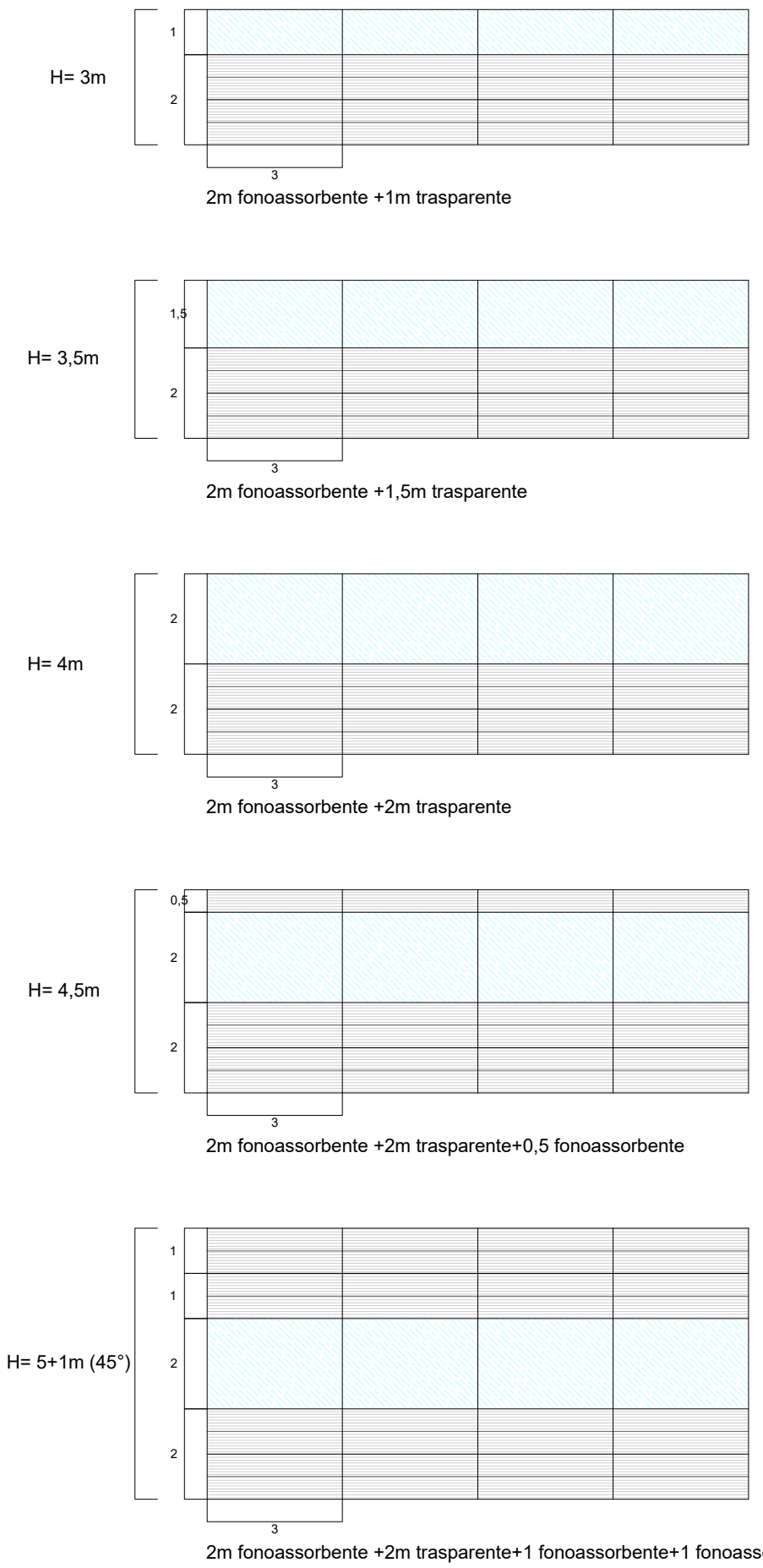
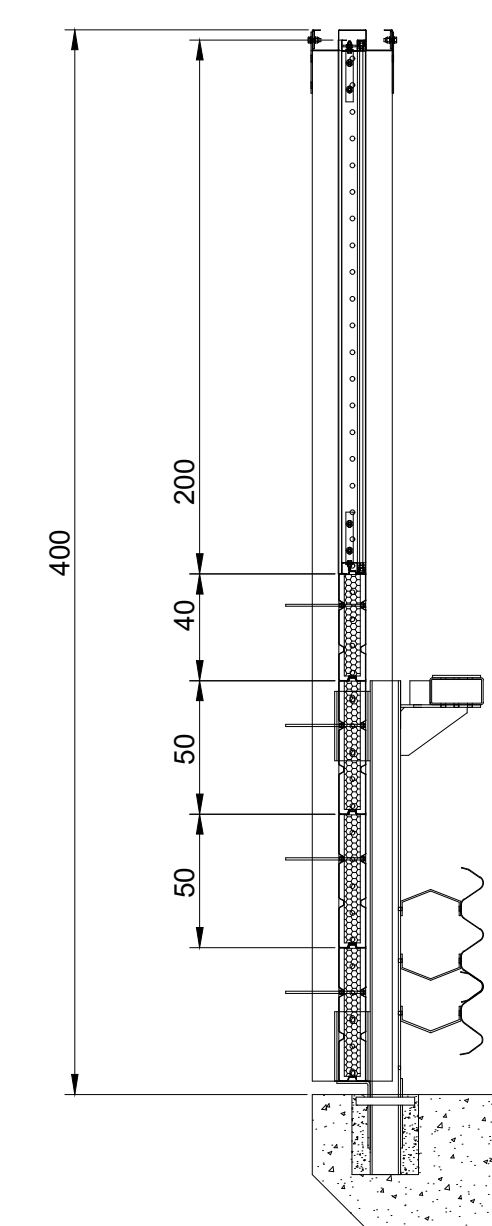


Foro variabile da Ø2,5 a Ø7

PARTICOLARE PANNELLO PMMA Scala 1:4

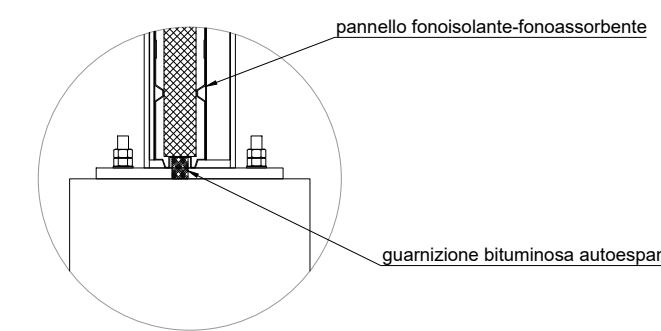


- ① Telaio in lamiera corten sp.1,5mm
- ② Guarnizione nera in EPDM
- ③ Lastra PMMA trasparente sp.15 o 20mm
- ④ Bulloneria 8.8 M8
- ⑤ Squadretta in acciaio corten sp.4mm

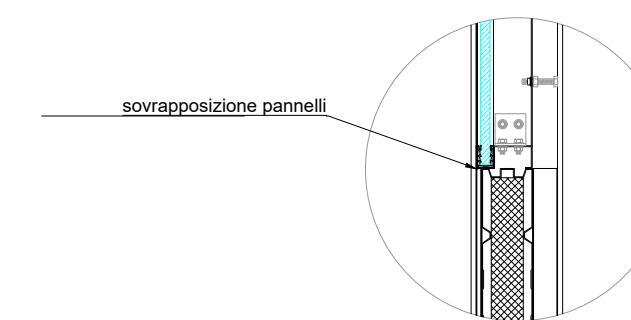


Dettagli barriera mista acciaio corten / pmma Scala 1:10

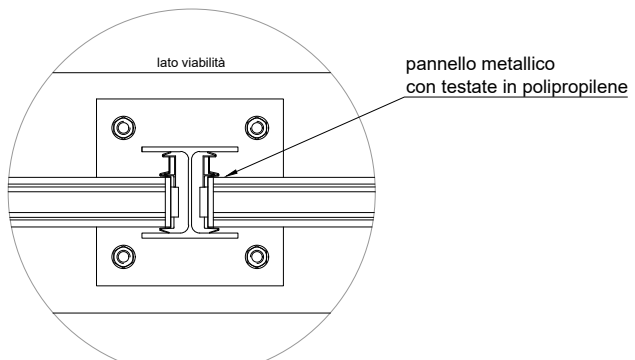
Dettaglio Particolare 1



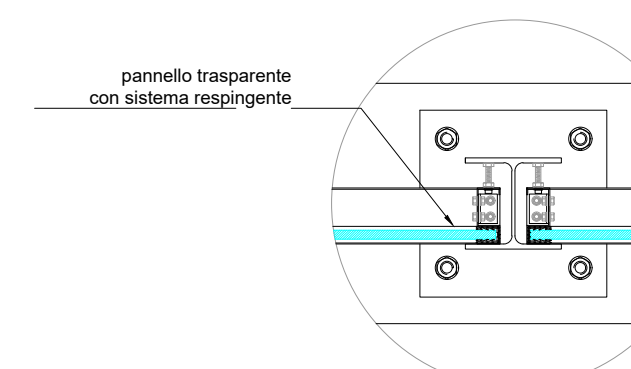
Dettaglio Particolare 2



Dettaglio Particolare 3



Dettaglio Particolare 4



ITINERARIO CAIANELLO (A1) - BENEVENTO  
ADEGUAMENTO A 4 CORSIE DELLA S.S. 372 "TELESINA"  
DAL KM 0+000 AL KM 60+900  
LOTTO 2: DAL KM 0+000 (SVINCOLO CAIANELLO (A1))  
AL KM 37+000 (SVINCOLO DI S.SALVATORE TELESINO)

PROGETTO DEFINITIVO COD. NA280

PROGETTAZIONE: A.T.I. STE - ROCKSOL - EDIN - KARRER

RESPONSABILE INTEGRAZIONE PRESTAZIONI SPECIALISTICHE  
Ing. Francesco M. La Camera

COORDINATORE PER LA SICUREZZA IN FASE DI PROGETTAZIONE  
Ing. Francesco M. La Camera

IL GEOLOGO  
Dot. Geol. Firenze Pannino

L'ARCHITETTO  
Arch. Edoardo Grazia Savino

Disegno MBKT n.3056 - architetto di Titoacci al sensi del D.M. 244/2019

GRUPPO DI PROGETTAZIONE  
S.T.E. S.p.A. S.r.l.  
Structure and Transport Engineering

ROCKSOL S.p.A.  
Direttore Tecnico  
Ing. G. Casare

E.D.IN. S.r.l.  
Direttore Tecnico  
Ing. G. Grimaldi

Prof. Arch. F. KARRER  
Codice Arch. Roma  
N. 12097

IL RESPONSABILE DEL PROCEDIMENTO  
Ing. Pompeo Vitarone

STUDIO ACUSTICO  
Mitigazione acustica: tipologia di barriera mista in corten e pmma e barriera integrata

CODICE PROGETTO	NOME FILE	REVISIONE	SCALA
PROGETTO L0710F D 2101	TOO_IA03_AMB_D01_A	A	-
ELAB. L0710F D 2101			
D			
C			
B			
A	EMISSIONE PER VERIFICA DI OTTEMPERANZA	Feb.2022	AG AG FX
REV.	DESCRIZIONE	DATA	REDATTO VERIFICATO APPROVATO