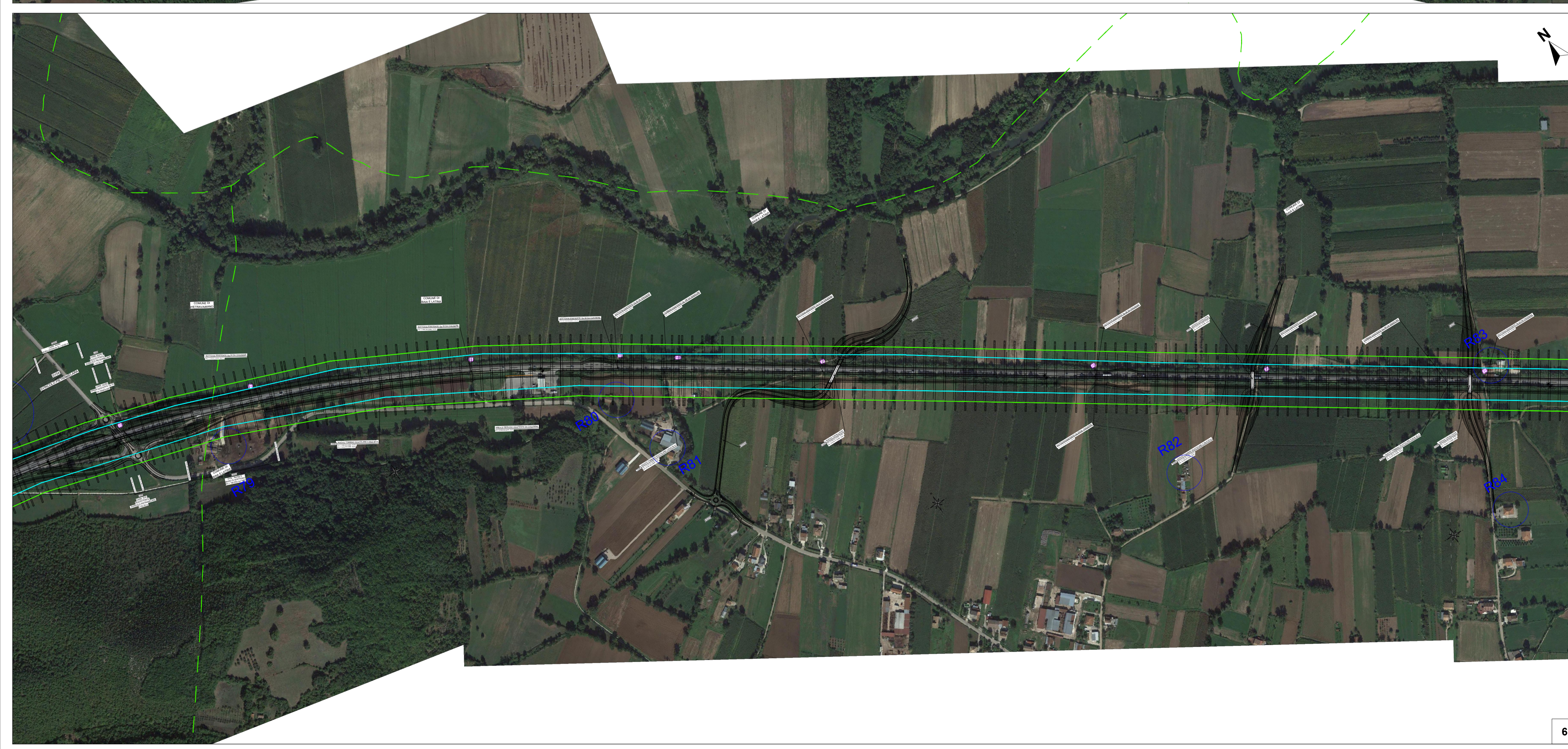


LEGENDA

- R1 NUMERO RECETTORE
-  RECETTORE
-  20 m dal tracciato
-  40 m dal tracciato





Direzione Progettazione e Realizzazione Lavori

ITINERARIO CAIANELLO (A1) - BENEVENTO
ADEGUAMENTO A 4 CORSIE DELLA S.S. 372 "TELESINA"
 DAL KM 0+000 AL KM 60+900
LOTTO 2: DAL KM 0+000 (SVINCOLO CAIANELLO (A1))
 AL KM 37+000 (SVINCOLO DI S.SALVATORE TELESINO)

PROGETTO DEFINITIVO COD. NA280

PROGETTAZIONE: AT.I: S.T.E. - ROCKSOIL - EDIN - KARRER

| | |
|--|--|
| <p>RESPONSABILE INTEGRAZIONE PRESTAZIONI SPECIALISTICHE Ing. Francesco M. La Camera</p> <p>COORDINATORE PER LA SICUREZZA IN FASE DI PROGETTAZIONE Ing. Francesco M. La Camera</p> <p>IL GEOLOGO Dott. Geol. Firenze Pennino</p> <p>L'ARCHEOLOGO: Dott.ssa Grazia Savino Elenco MBACT n.3856 - archeologo di 11 fascia ai sensi del D.M. 244/2019</p> <p>IL RESPONSABILE DEL PROCEDIMENTO Ing. Pompeo Vallario</p> | <p>GRUPPO DI PROGETTAZIONE</p> <div style="display: flex; justify-content: space-between;"> <div style="text-align: center;">  S.T.E. s.r.l. Structure and Transport Engineering Direttore Tecnico Ing. E. Morelli </div> <div style="text-align: center;">  ROCKSOIL S.p.A. Direttore Tecnico Ing. G. Cassani </div> </div> <div style="display: flex; justify-content: space-between; margin-top: 10px;"> <div style="text-align: center;">  E.D.I.N. s.r.l. Società di Ingegneria Direttore Tecnico Ing. G. Grimaldi </div> <div style="text-align: center;"> Prof. Arch. F. KARRER Ordine Arch. Roma N. 12997 </div> </div> |
|--|--|

STUDIO ACUSTICO
 Studio vibrazionale - Planimetria ubicazione ricettori e fasce di influenza vibrazioni- 3 di 8

| | | | |
|-----------------------------|--|-----------|------------------------------|
| CODICE PROGETTO | NOME FILE | REVISIONE | SCALA |
| PROGETTO | T00_IA03_AMB_PL11_A | | |
| L0710F D 2101 | CODICE ELAB. T00IA03AMBPL11 | A | 1:5.000 |
| D | | | |
| C | | | |
| B | | | |
| A | EMISSIONE PER VERIFICA DI OTTEMPERANZA | Feb. 2022 | PC AQ FK |
| REV. | DESCRIZIONE | DATA | REDATTO VERIFICATO APPROVATO |