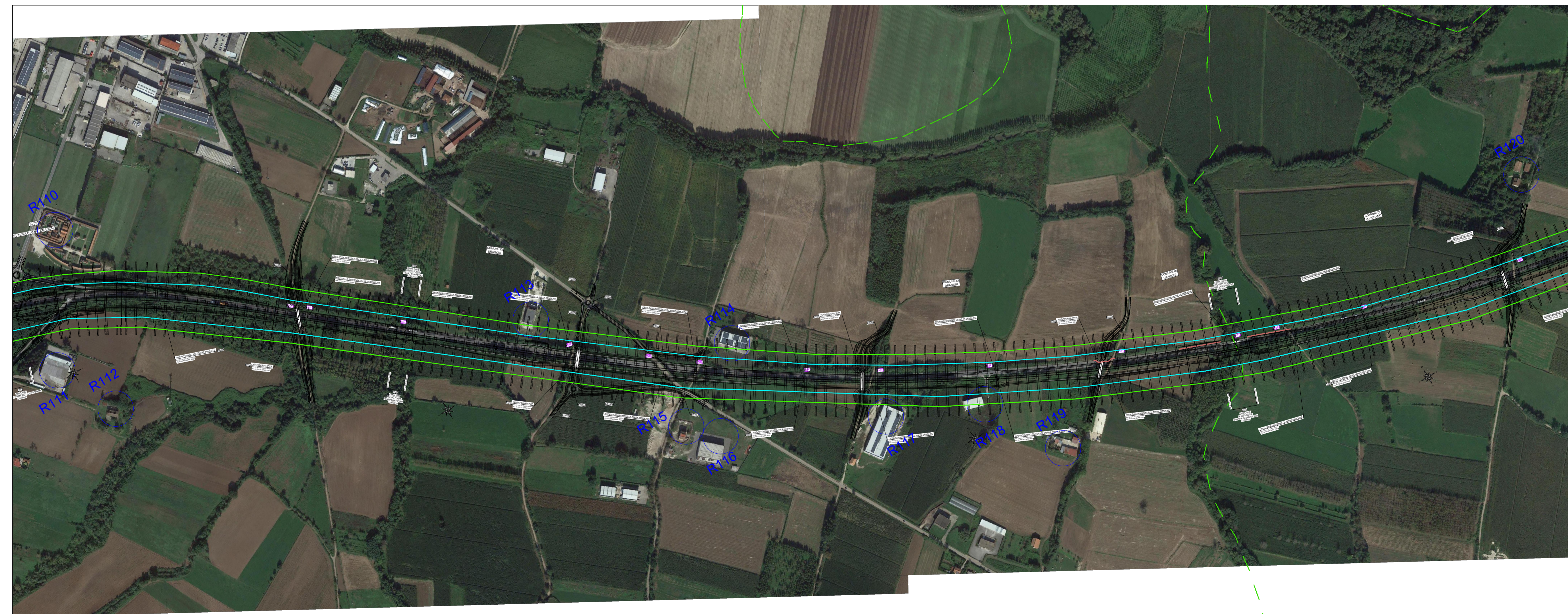


LEGENDA

- R1 NUMERO RECETTORE
-  RECETTORE
-  20 m dal tracciato
-  40 m dal tracciato





Direzione Progettazione e Realizzazione Lavori

ITINERARIO CAIANELLO (A1) - BENEVENTO
ADEGUAMENTO A 4 CORSIE DELLA S.S. 372 "TELESINA"
 DAL KM 0+000 AL KM 60+900
 LOTTO 2: DAL KM 0+000 (SVINCOLO CAIANELLO (A1))
 AL KM 37+000 (SVINCOLO DI S.SALVATORE TELESINO)

PROGETTO DEFINITIVO COD. NA280

PROGETTAZIONE: A.T.I.: S.T.E. - ROCKSOIL - EDIN - KARRER

<p>RESPONSABILE INTEGRAZIONE PRESTAZIONI SPECIALISTICHE Ing. Francesco M. La Camera</p> <p>COORDINATORE PER LA SICUREZZA IN FASE DI PROGETTAZIONE Ing. Francesco M. La Camera</p> <p>IL GEOLOGO Dott. Geol. Firenze Pennino</p> <p>L'ARCHEOLOGA: Dott.ssa Grazia Savino <small>Elenco MBACT n.3856 - archeologa di 11 fascia ai sensi del D.M. 244/2019</small></p> <p>IL RESPONSABILE DEL PROCEDIMENTO Ing. Pompeo Vallario</p>	<p>GRUPPO DI PROGETTAZIONE</p> <div style="display: flex; justify-content: space-between;"> <div style="text-align: center;">  S.T.E. s.r.l. <small>Structure and Transport Engineering</small> </div> <div style="text-align: right;"> <small>Direttore Tecnico</small> <small>Ing. E. Moroni</small> </div> </div> <div style="display: flex; justify-content: space-between; margin-top: 10px;"> <div style="text-align: center;">  ROCKSOIL S.p.A. </div> <div style="text-align: right;"> <small>Direttore Tecnico</small> <small>Ing. G. Cassani</small> </div> </div> <div style="display: flex; justify-content: space-between; margin-top: 10px;"> <div style="text-align: center;">  E.D.I.N. s.r.l. <small>Società di Ingegneria</small> </div> <div style="text-align: right;"> <small>Direttore Tecnico</small> <small>Ing. G. Grimaldi</small> </div> </div> <p style="text-align: right; margin-top: 10px;">Prof. Arch. F. KARRER</p> <p style="text-align: right; font-size: small;">Ordine Arch. Roma N. 12997</p>
---	---

STUDIO ACUSTICO
 Studio vibrazionale - Planimetria ubicazione ricettori e fasce di influenza vibrazioni- 5 di 8

CODICE PROGETTO	NOME FILE	REVISIONE	SCALA
PROGETTO	TOO_IA03_AMB_PL13_A		
L0710F D 2101	CODICE ELAB. TOOIA03AMBPL13	A	1:5.000
D			
C			
B			
A	EMISSIONE PER VERIFICA DI OTTEMPERANZA	Feb.2022	PC AQ FK
REV.	DESCRIZIONE	DATA	REDATTO VERIFICATO APPROVATO