

LEGENDA

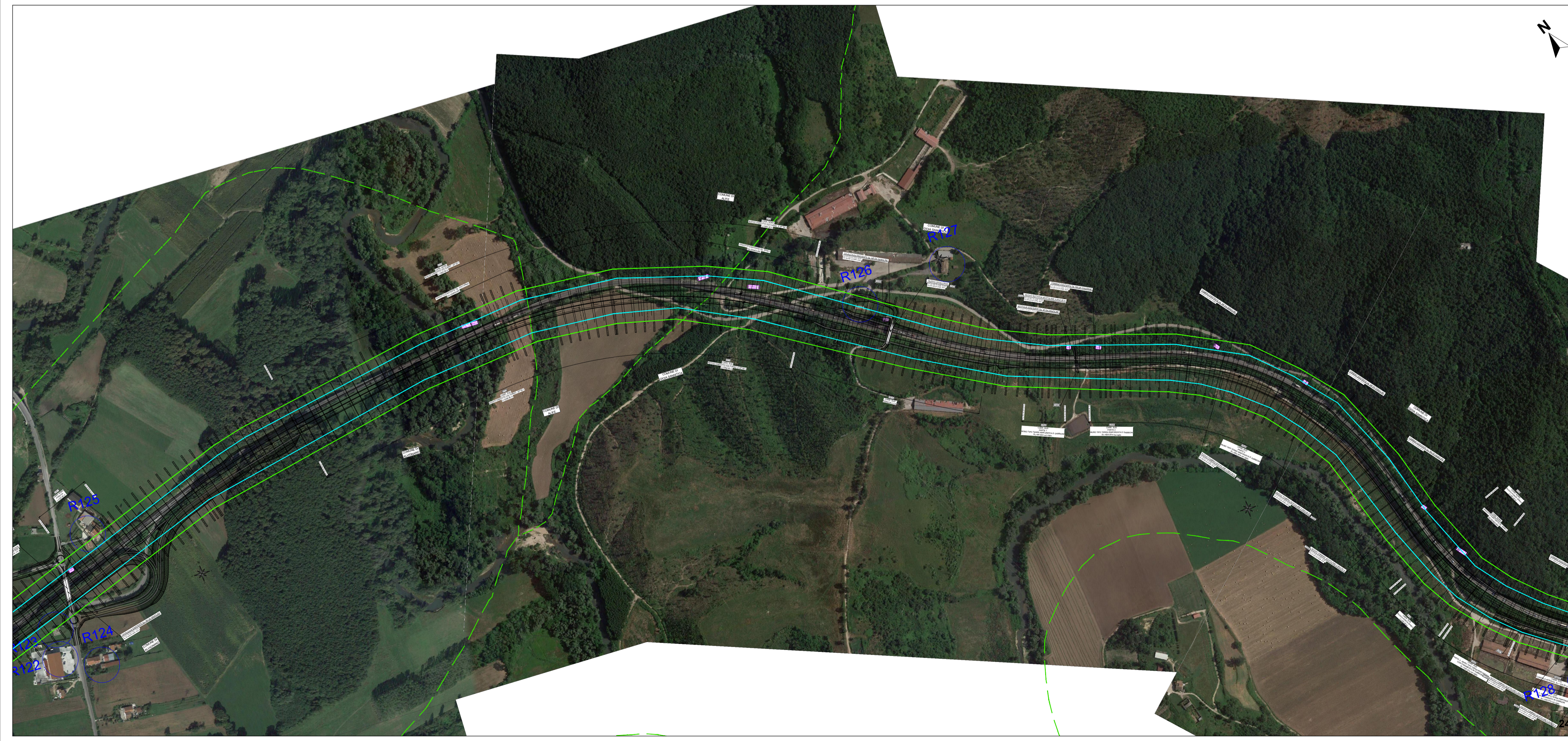
**R1** NUMERO RECETTORE

○ RECETTORE

— 20 m dal tracciato

— 40 m dal tracciato

23




**Direzione Progettazione e Realizzazione Lavori**

**ITINERARIO CAIANELLO (A1) - BENEVENTO**  
**ADEGUAMENTO A 4 CORSIE DELLA S.S. 372 "TELESINA"**  
 DAL KM 0+000 AL KM 60+900  
**LOTTO 2: DAL KM 0+000 (SVINCOLO CAIANELLO (A1))**  
 AL KM 37+000 (SVINCOLO DI S.SALVATORE TELESINO)

**PROGETTO DEFINITIVO** COD. NA280

**PROGETTAZIONE: A.T.I.: S.T.E. - ROCKSOIL - EDIN - KARRER**

<b>RESPONSABILE INTEGRAZIONE PRESTAZIONI SPECIALISTICHE</b> Ing. Francesco M. La Camera	<b>GRUPPO DI PROGETTAZIONE</b> <b>S.T.E. s.r.l.</b> Structure and Transport Engineering Direttore Tecnico Ing. E. Moroni
<b>COORDINATORE PER LA SICUREZZA IN FASE DI PROGETTAZIONE</b> Ing. Francesco M. La Camera	<b>ROCKSOIL</b> S.p.A. Direttore Tecnico Ing. G. Cassani
<b>IL GEOLOGO</b> Dott. Geol. Fiorenza Pennino	<b>E.D.I.N. s.r.l.</b> Società di Ingegneria Direttore Tecnico Ing. G. Grimaldi
<b>L'ARCHEOLOGA:</b> Dott.ssa Grazia Savino Elenco MBACT n.3856 - archeologa di 11 fascia ai sensi del D.M. 244/2019	Prof. Arch. F. KARRER Ordine Arch. Roma N. 12997
<b>IL RESPONSABILE DEL PROCEDIMENTO</b> Ing. Pompeo Vallario	

24

**STUDIO ACUSTICO**  
 Studio vibrazionale - Planimetria ubicazione ricettori e fasce di influenza vibrazioni- 6 di 8

CODICE PROGETTO	NOME FILE	REVISIONE	SCALA
PROGETTO	T00_IA03_AMB_PL14_A		
L0710F D 2101	CODICE ELAB. T00IA03AMBPL14	A	1:5.000
D			
C			
B			
A	EMISSIONE PER VERIFICA DI OTTEMPERANZA	Feb.2022	PC AQ FK
REV.	DESCRIZIONE	DATA	REDATTO VERIFICATO APPROVATO