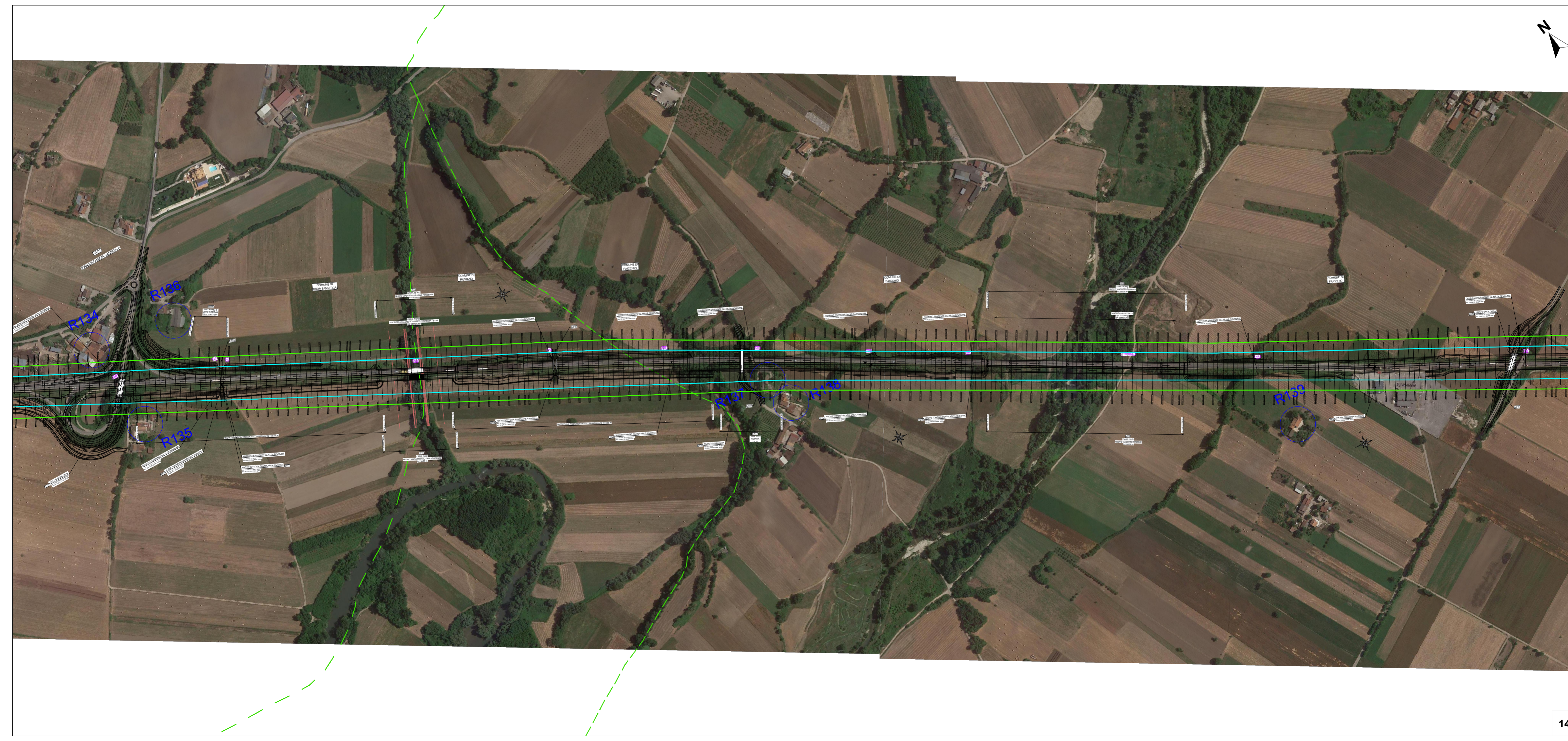


LEGENDA

- R1 NUMERO RECETTORE
-  RECETTORE
-  20 m dal tracciato
-  40 m dal tracciato

13



14



**Direzione Progettazione e Realizzazione Lavori**

**ITINERARIO CAIANELLO (A1) - BENEVENTO**  
**ADEGUAMENTO A 4 CORSIE DELLA S.S. 372 "TELESINA"**  
 DAL KM 0+000 AL KM 60+900  
**LOTTO 2: DAL KM 0+000 (SVINCOLO CAIANELLO (A1))**  
 AL KM 37+000 (SVINCOLO DI S.SALVATORE TELESINO)

**PROGETTO DEFINITIVO**      COD. NA280

**PROGETTAZIONE: AT.I. S.T.E. - ROCKSOIL - EDIN - KARRER**

<p><b>RESPONSABILE INTEGRAZIONE PRESTAZIONI SPECIALISTICHE</b> Ing. Francesco M. La Camera</p> <p><b>COORDINATORE PER LA SICUREZZA IN FASE DI PROGETTAZIONE</b> Ing. Francesco M. La Camera</p> <p><b>IL GEOLOGO</b> Dott. Geol. Firenze Pennino</p> <p><b>L'ARCHEOLOGA:</b> Dott.ssa Grazia Savino <small>Elenco MBACT n.3856 - archeologa di 11 fascia ai sensi del D.M. 244/2019</small></p> <p><b>IL RESPONSABILE DEL PROCEDIMENTO</b> Ing. Pompeo Vallario</p>	<p><b>GRUPPO DI PROGETTAZIONE</b></p> <div style="display: flex; justify-content: space-between;"> <div style="text-align: center;">   <b>S.T.E. s.r.l.</b>  <small>Structure and Transport Engineering</small> </div> <div style="text-align: right;"> <small>Direttore Tecnico</small>  <small>Ing. E. Morelli</small> </div> </div> <div style="display: flex; justify-content: space-between; margin-top: 10px;"> <div style="text-align: center;">   <b>ROCKSOIL</b> S.p.A.         </div> <div style="text-align: right;"> <small>Direttore Tecnico</small>  <small>Ing. G. Cassani</small> </div> </div> <div style="display: flex; justify-content: space-between; margin-top: 10px;"> <div style="text-align: center;">   <b>E.D.IN. s.r.l.</b>  <small>Società di Ingegneria</small> </div> <div style="text-align: right;"> <small>Direttore Tecnico</small>  <small>Ing. G. Grimaldi</small> </div> </div> <p style="text-align: right; margin-top: 10px;"><b>Prof. Arch. F. KARRER</b></p> <p style="text-align: right; font-size: small;"><small>Ordine Arch. Roma N. 12997</small></p>
---	--

**STUDIO ACUSTICO**  
 Studio vibrazionale - Planimetria ubicazione ricettori e fasce di influenza vibrazioni- 7 di 8

CODICE PROGETTO	NOME FILE	REVISIONE	SCALA
PROGETTO	T00_IA03_AMB_PL15_A		
<b>L0710F</b> <b>D 2101</b>	CODICE ELAB. <b>T00IA03AMBPL15</b>	<b>A</b>	1:5.000
<b>D</b>			
<b>C</b>			
<b>B</b>			
<b>A</b>	EMISSIONE PER VERIFICA DI OTTEMPERANZA	Feb.2022	PC AQ FK
REV.	DESCRIZIONE	DATA	REDATTO VERIFICATO APPROVATO