

LEGENDA

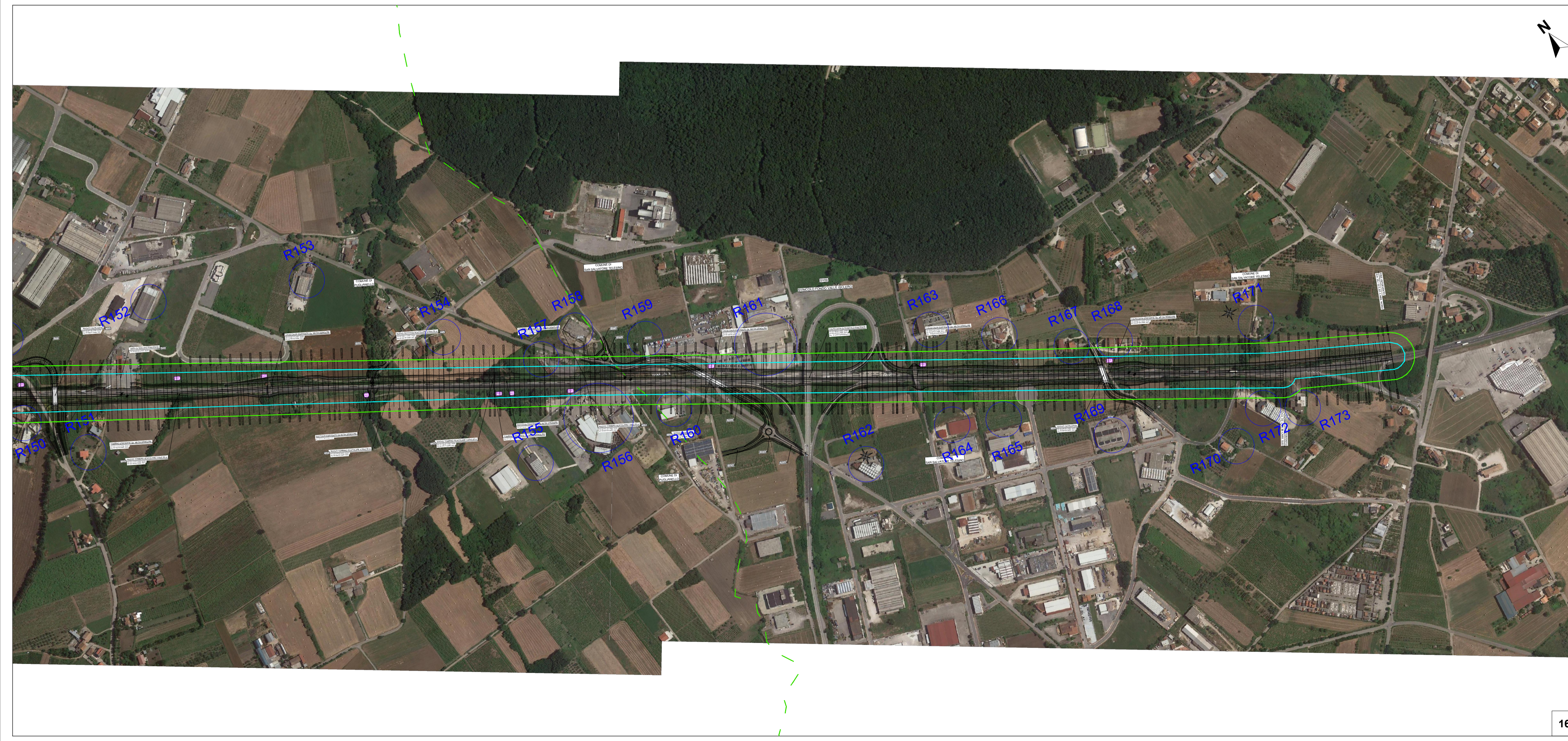
R1 **NUMERO RECETTORE**

RECETTORE

20 m dal tracciato

40 m dal tracciato

15




Direzione Progettazione e Realizzazione Lavori

ITINERARIO CAIANELLO (A1) - BENEVENTO
ADEGUAMENTO A 4 CORSIE DELLA S.S. 372 "TELESINA"
 DAL KM 0+000 AL KM 60+900
LOTTO 2: DAL KM 0+000 (SVINCOLO CAIANELLO (A1))
 AL KM 37+000 (SVINCOLO DI S.SALVATORE TELESINO)

PROGETTO DEFINITIVO COD. NA280

PROGETTAZIONE: AT.I: S.T.E. - ROCKSOIL - EDIN - KARRER

RESPONSABILE INTEGRAZIONE PRESTAZIONI SPECIALISTICHE Ing. Francesco M. La Camera	GRUPPO DI PROGETTAZIONE S.T.E. s.r.l. Structure and Transport Engineering Direttore Tecnico Ing. E. Morelli
COORDINATORE PER LA SICUREZZA IN FASE DI PROGETTAZIONE Ing. Francesco M. La Camera	ROCKSOIL S.p.A. Direttore Tecnico Ing. G. Cassani
IL GEOLOGO Dott. Geol. Firenze Pennino	E.D.I.N. s.r.l. Società di Ingegneria Direttore Tecnico Ing. G. Grimaldi
L'ARCHEOLOGO: Dott.ssa Grazia Savino Elenco MBACT n.3856 - archeologa di 11 fascia ai sensi del D.M. 244/2019	Ordine Arch. Roma N. 12997
IL RESPONSABILE DEL PROCEDIMENTO Ing. Pompeo Vallario	Prof. Arch. F. KARRER

16

STUDIO ACUSTICO

Studio vibrazionale - Planimetria ubicazione ricettori e fasce di influenza vibrazioni- 8 di 8

CODICE PROGETTO	NOME FILE	REVISIONE	SCALA
PROGETTO	TOO_IA03_AMB_PL16_A		
L0710F D 2101	CODICE ELAB. TOOIA03AMBPL16	A	1:5.000
D			
C			
B			
A	EMISSIONE PER VERIFICA DI OTTEMPERANZA	Feb. 2022	PC AO FK
REV.	DESCRIZIONE	DATA	REDATTO VERIFICATO APPROVATO