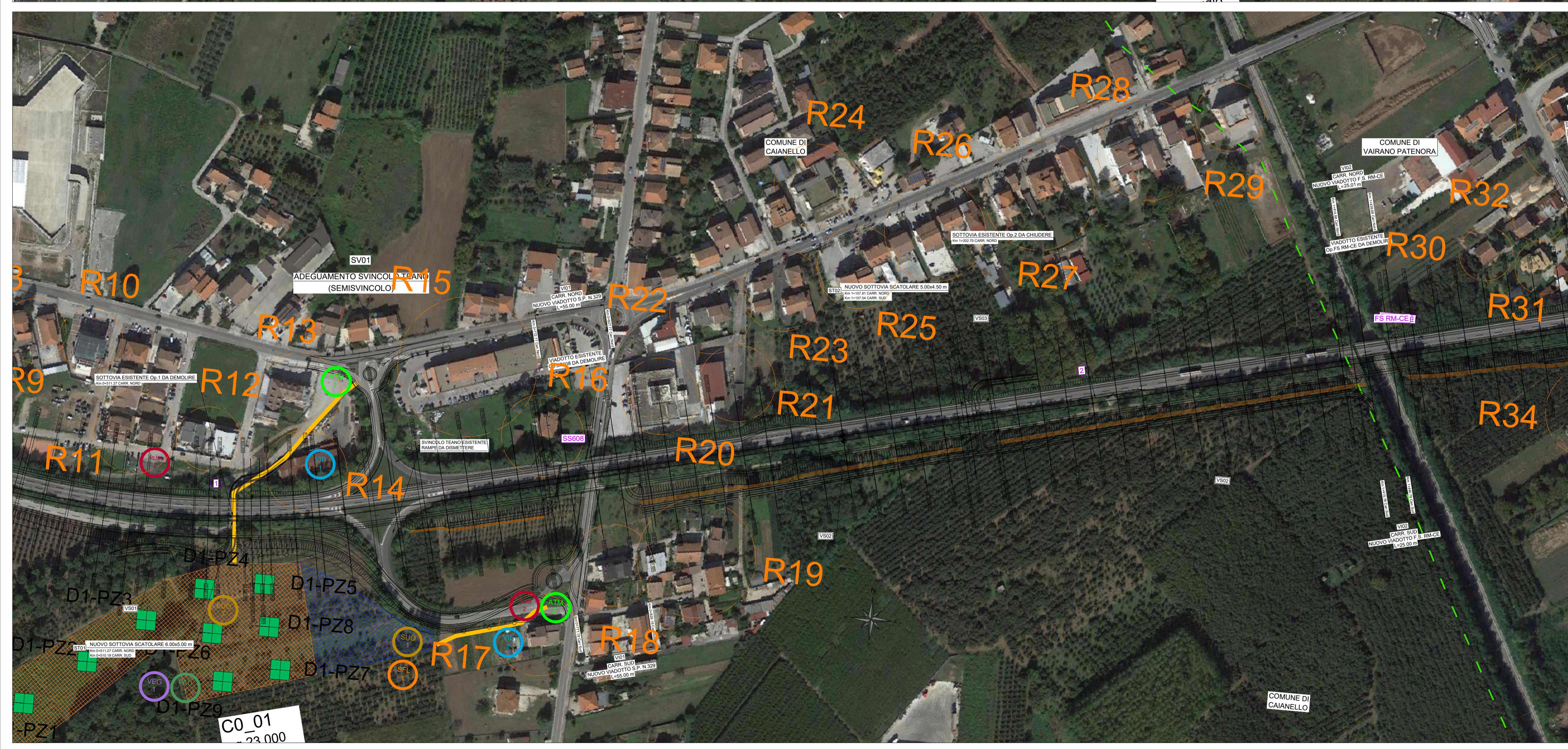


**LEGENDA**

Stazione di monitoraggio componente ambientale Atmosfera	Stazione di monitoraggio componente ambientale Acque sotterranee
Stazione di monitoraggio componente ambientale Suolo e sottosuolo	Stazione di monitoraggio componente ambientale Flora e Vegetazione
Stazione di monitoraggio componente ambientale Paesaggio	Stazione di monitoraggio componente ambientale Fauna
Stazione di monitoraggio componente ambientale Acque superficiali	Stazione di monitoraggio componente ambientale Rumore
Stazione di monitoraggio componente ambientale Stato Fisico dei Luoghi	Stazione di monitoraggio componente ambientale Vibrazioni

**RICETTORI ACUSTICI**

Rxx	CODICE RICETTORE
Rxx	INDIVIDUAZIONE DEL RICETTORE



**anas** Direzione Progettazione e Realizzazione Lavori

**ITINERARIO CAIANELLO (A1) - BENEVENTO**  
**ADEGUAMENTO A 4 CORSIE DELLA S.S. 372 "TELESINA"**  
 DAL KM 0+000 AL KM 60+900  
**LOTTO 2: DAL KM 0+000 (SVINCOLO CAIANELLO (A1))**  
 AL KM 37+000 (SVINCOLO DI S.SALVATORE TELESINO)

**PROGETTO DEFINITIVO** COD. NA280

**PROGETTAZIONE: AT.I: S.T.E. - ROCKSOIL - EDIN - KARRER**

RESPONSABILE INTEGRAZIONE PRESTAZIONI SPECIALISTICHE Ing. Francesco M. La Camera	GRUPPO DI PROGETTAZIONE <b>S.T.E. s.r.l.</b> Structure and Transport Engineering Direttore Tecnico Ing. E. Moroni
COORDINATORE PER LA SICUREZZA IN FASE DI PROGETTAZIONE Ing. Francesco M. La Camera	<b>ROCKSOIL</b> S.p.A. Direttore Tecnico Ing. G. Cassani
IL GEOLOGO Dott. Geol. Firenze Pennino	<b>E.D.I.N. s.r.l.</b> Società di Ingegneria Direttore Tecnico Ing. G. Grimaldi
L'ARCHEOLOGO: Dott.ssa Grazia Savino Elenco MBACT n.3856 - archeologa di 1° fascia ai sensi del D.M. 244/2019	Prof. Arch. F. KARRER Ordine Arch. Roma N. 12997
IL RESPONSABILE DEL PROCEDIMENTO Ing. Pompeo Vallario	

**PIANO DI MONITORAGGIO AMBIENTALE**  
 Planimetria su ortofoto con ubicazione punti di monitoraggio - 1 di 21

CODICE PROGETTO	NOME FILE	REVISIONE	SCALA
PROGETTO	TOO_M000_MOA_PU01_B		
<b>L0710F</b> <b>D 2101</b>	CODICE ELAB. <b>TOO M000 MOA PU01</b>	<b>B</b>	1:2.000
<b>D</b>			
<b>C</b>			
<b>B</b>	EMISSIONE A SEGUITO ISTRUTTORIA	Apr. 2022	AQ AQ FK
<b>A</b>	EMISSIONE PER VERIFICA DI OTTEMPERANZA	Feb. 2022	SC AQ FK
REV.	DESCRIZIONE	DATA	REDATTO VERIFICATO APPROVATO