

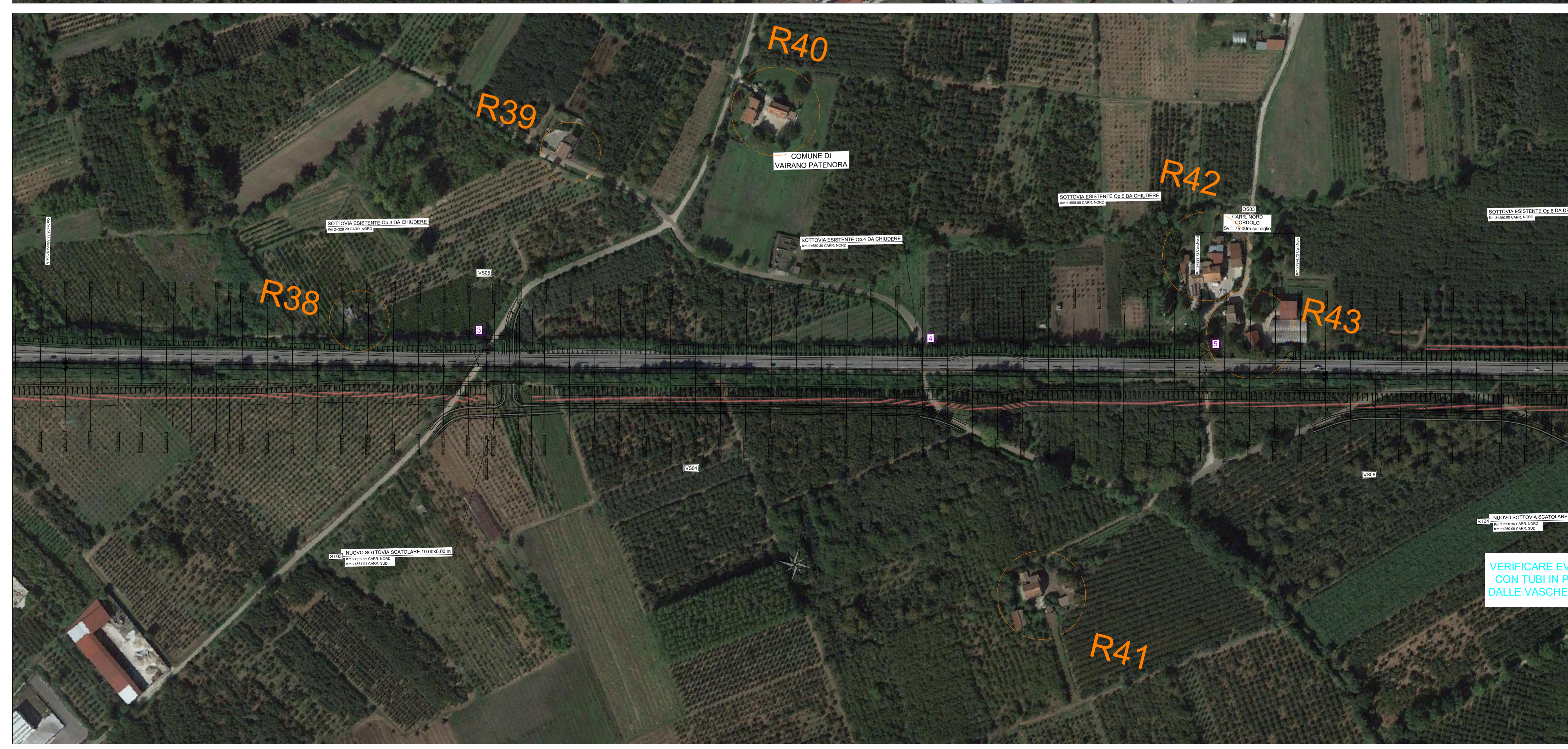
LEGENDA

Stazione di monitoraggio componente ambientale Atmosfera	Stazione di monitoraggio componente ambientale Acque sotterranee
Stazione di monitoraggio componente ambientale Suolo e sottosuolo	Stazione di monitoraggio componente ambientale Flora e Vegetazione
Stazione di monitoraggio componente ambientale Paesaggio	Stazione di monitoraggio componente ambientale Fauna
Stazione di monitoraggio componente ambientale Acque superficiali	Stazione di monitoraggio componente ambientale Rumore
Stazione di monitoraggio componente ambientale Stato Fisico dei Luoghi	Stazione di monitoraggio componente ambientale Vibrazioni

RICETTORI ACUSTICI

Rxx CODICE RICETTORE

INDIVIDUAZIONE DEL RICETTORE



anas Direzione Progettazione e Realizzazione Lavori

ITINERARIO CAIANELLO (A1) - BENEVENTO
ADEGUAMENTO A 4 CORSIE DELLA S.S. 372 "TELESINA"
 DAL KM 0+000 AL KM 60+900
LOTTO 2: DAL KM 0+000 (SVINCOLO CAIANELLO (A1))
 AL KM 37+000 (SVINCOLO DI S.SALVATORE TELESINO)

PROGETTO DEFINITIVO COD. NA280

PROGETTAZIONE: AT.I. S.T.E. - ROCKSOIL - EDIN - KARRER

RESPONSABILE INTEGRAZIONE PRESTAZIONI SPECIALISTICHE Ing. Francesco M. La Camera	GRUPPO DI PROGETTAZIONE S.T.E. s.r.l. Structure and Transport Engineering Direttore Tecnico Ing. E. Morali
COORDINATORE PER LA SICUREZZA IN FASE DI PROGETTAZIONE Ing. Francesco M. La Camera	
IL GEOLOGO Dott. Geol. Fiorenza Pennino	ROCKSOIL S.p.A. Direttore Tecnico Ing. G. Cassani
L'ARCHEOLOGO: Dott.ssa Grazia Savino Elenco MBACT n.3856 - archeologa di 11 fascia ai sensi del D.M. 244/2019	E.D.I.N. s.r.l. Società di Ingegneria Direttore Tecnico Ing. G. Grimaldi
IL RESPONSABILE DEL PROCEDIMENTO Ing. Pompeo Vallario	Prof. Arch. F. KARRER Ordine Arch. Roma N. 12997

PIANO DI MONITORAGGIO AMBIENTALE
 Planimetria su ortofoto con ubicazione punti di monitoraggio - 2 di 21

CODICE PROGETTO	NOME FILE	REVISIONE	SCALA
PROGETTO	T00_M000_MOA_PU02_B		
L0710F D 2101	CODICE ELAB. T00M000MOA_PU02	B	1:2.000
D			
C			
B	EMISSIONE A SEGUITO ISTRUTTORIA	Apr. 2022	AQ AQ FK
A	EMISSIONE PER VERIFICA DI OTTEMPERANZA	Feb. 2022	SC AQ FK
REV.	DESCRIZIONE	DATA	REDATTO VERIFICATO APPROVATO

VERIFICARE EVE
 CON TUBI IN PR
 DALLE VASCHE D