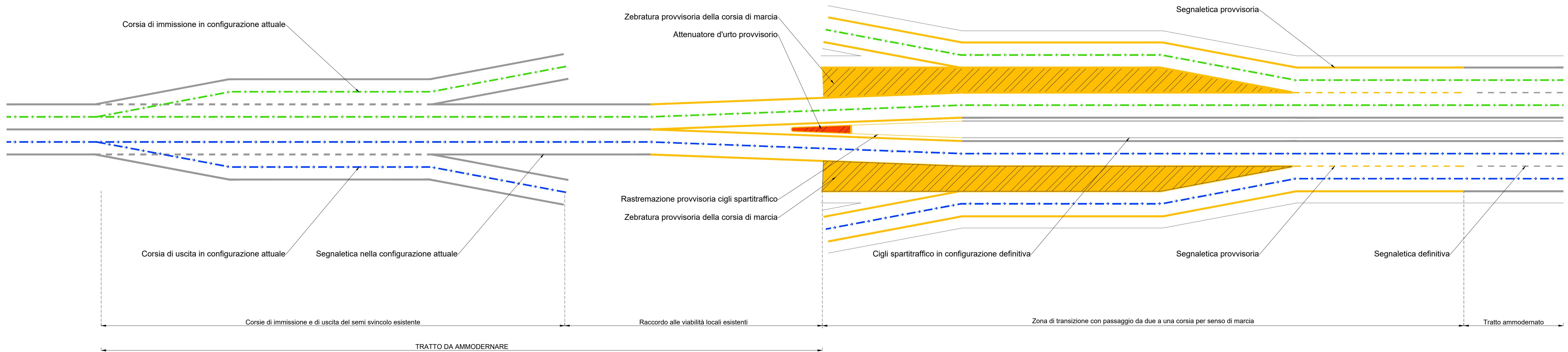
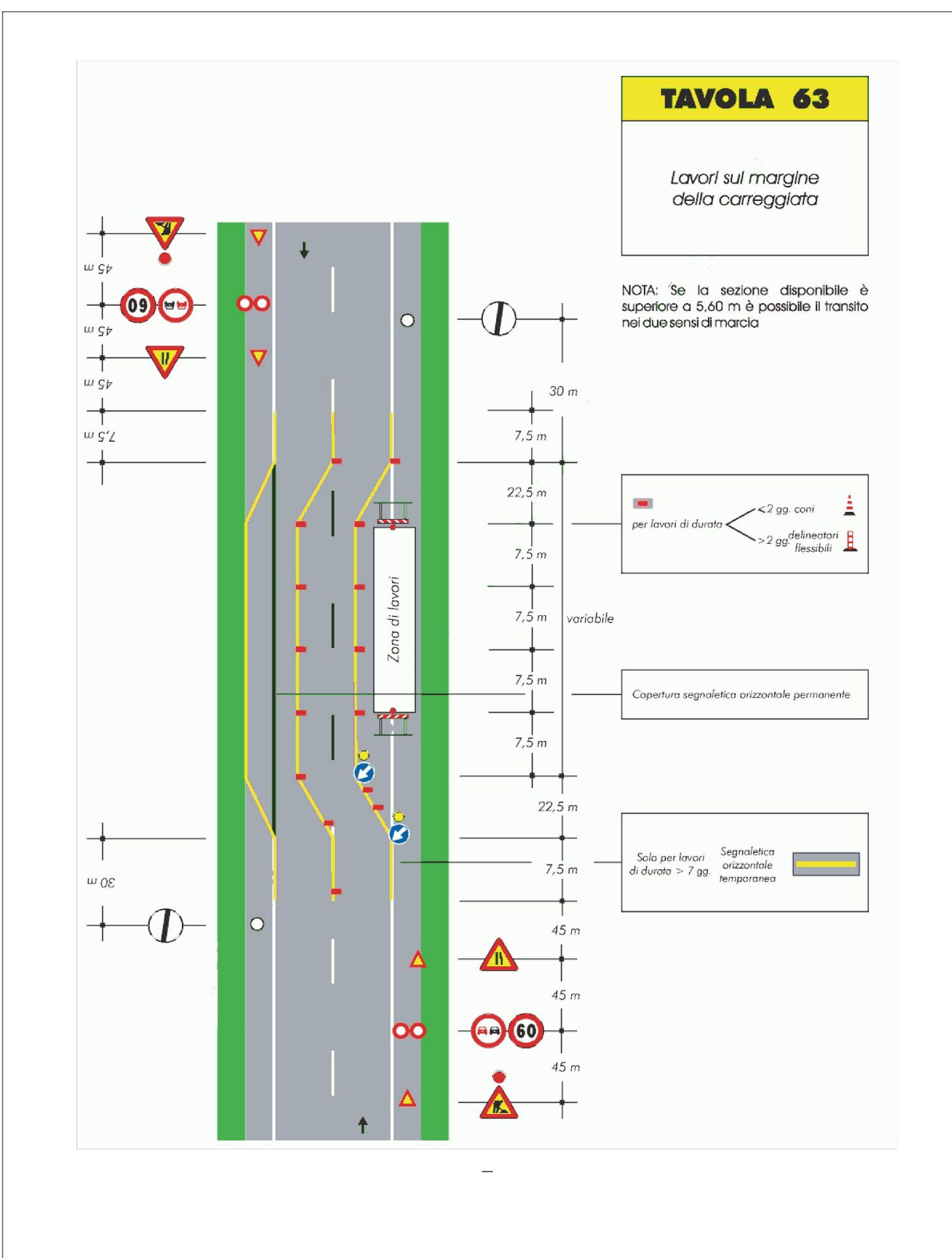


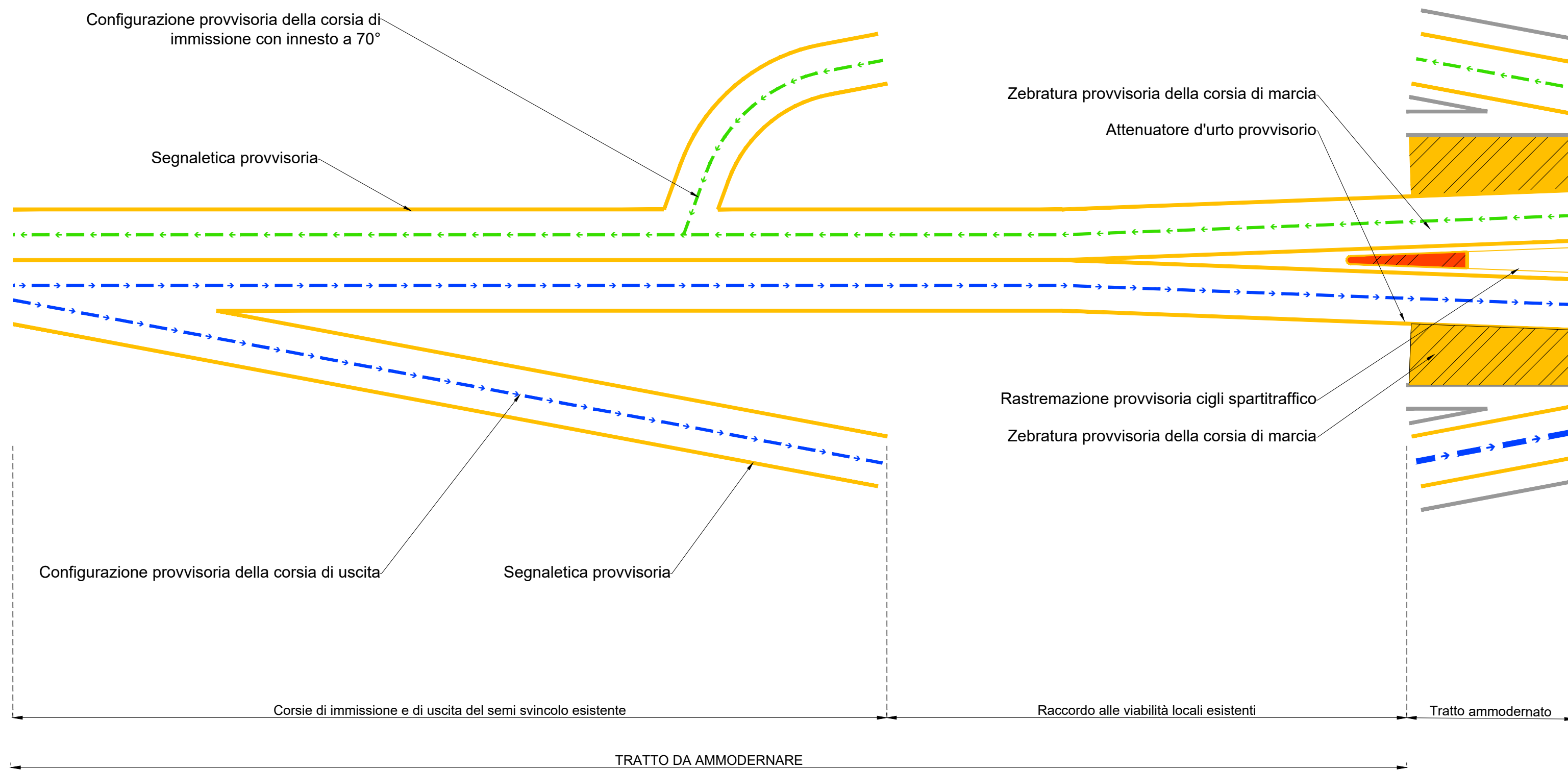
SCHEMA PLANIMETRICO DI APERTURA A TRAFFICO A 4 CORSIE CON CANTIERE IN AVANZAMENTO IN PROSSIMITA' DEGLI SVINCOLI



SCHEMA DELLA SEGNALETICA DA ADOTTARE LUNGO LE DEVIAZIONI PROVVISORIE



SCHEMA PLANIMETRICO CON DEVIAZIONE DEL TRATTO BIDIREZIONALE IN PROSSIMITA' DEGLI SVINCOLI ESISTENTI



Direzione Progettazione e Realizzazione Lavori

ITINERARIO CAIANELLO (A1) - BENEVENTO
ADEGUAMENTO A 4 CORSIE DELLA S.S. 372 "TELESINA"
DAL KM 0+000 AL KM 60+900
LOTTO 2: DAL KM 0+000 (SVINCOLO CAIANELLO (A1))
AL KM 37+000 (SVINCOLO DI S. SALVATORE TELESINO)

PROGETTO DEFINITIVO

cod. NA280

PROGETTAZIONE: AT.L. S.T.E. - ROCKSOIL - EDIN - KARRER

RESPONSABILE INTEGRAZIONE PRESTAZIONI SPECIALISTICHE
Ing. Francesco M. La Camera

COORDINATORE PER LA SICUREZZA IN FASE DI PROGETTAZIONE
Ing. Francesco M. La Camera

IL GEOLOGO
Dott. Geol. Firenze Pennino

L'ARCHEOLOGA:
Dott.ssa Grazia Savino
Elenco MBACT n.3856 - archeologia di 1° fascia ai sensi del D.M. 244/2019

GRUPPO DI PROGETTAZIONE

S.T.E. s.r.l.
Structure and Transport Engineering
Direttore Tecnico
Ing. E. Moroni

ROCKSOIL S.p.A.
Direttore Tecnico
Ing. G. Cassani

E.D.IN. s.r.l.
Società di Ingegneria
Direttore Tecnico
Ing. G. Grimaldi

Prof. Arch. F. KARRER
Ordine Arch. Roma
N. 12997

IL RESPONSABILE DEL PROCEDIMENTO
Ing. Pompeo Vallario

CANTIERIZZAZIONE

Schemi di gestione del traffico
nella fase di cantiere

CODICE PROGETTO	NOME FILE	REVISIONE	SCALA
PROGETTO L0710F D 2101	TOO_CA00_CAN_SCO1_A	A	varie
D			
C			
B			
A	EMISSIONE PER VERIFICA DI OTTEMPERANZA	Feb. 2022	BONAMASSA DI RENZO LA CAMERA
REV.	DESCRIZIONE	DATA	REDATTO VERIFICATO APPROVATO