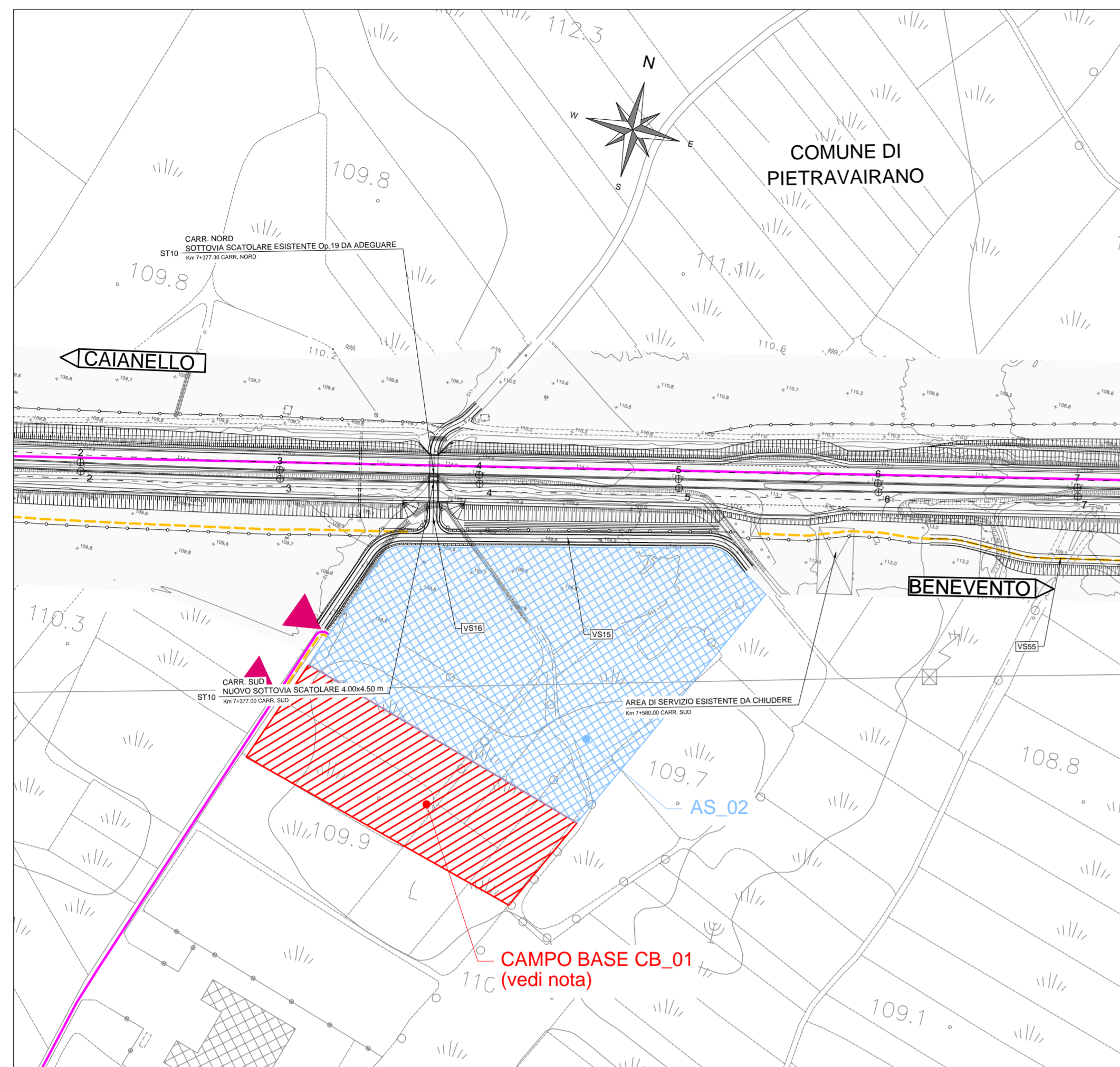
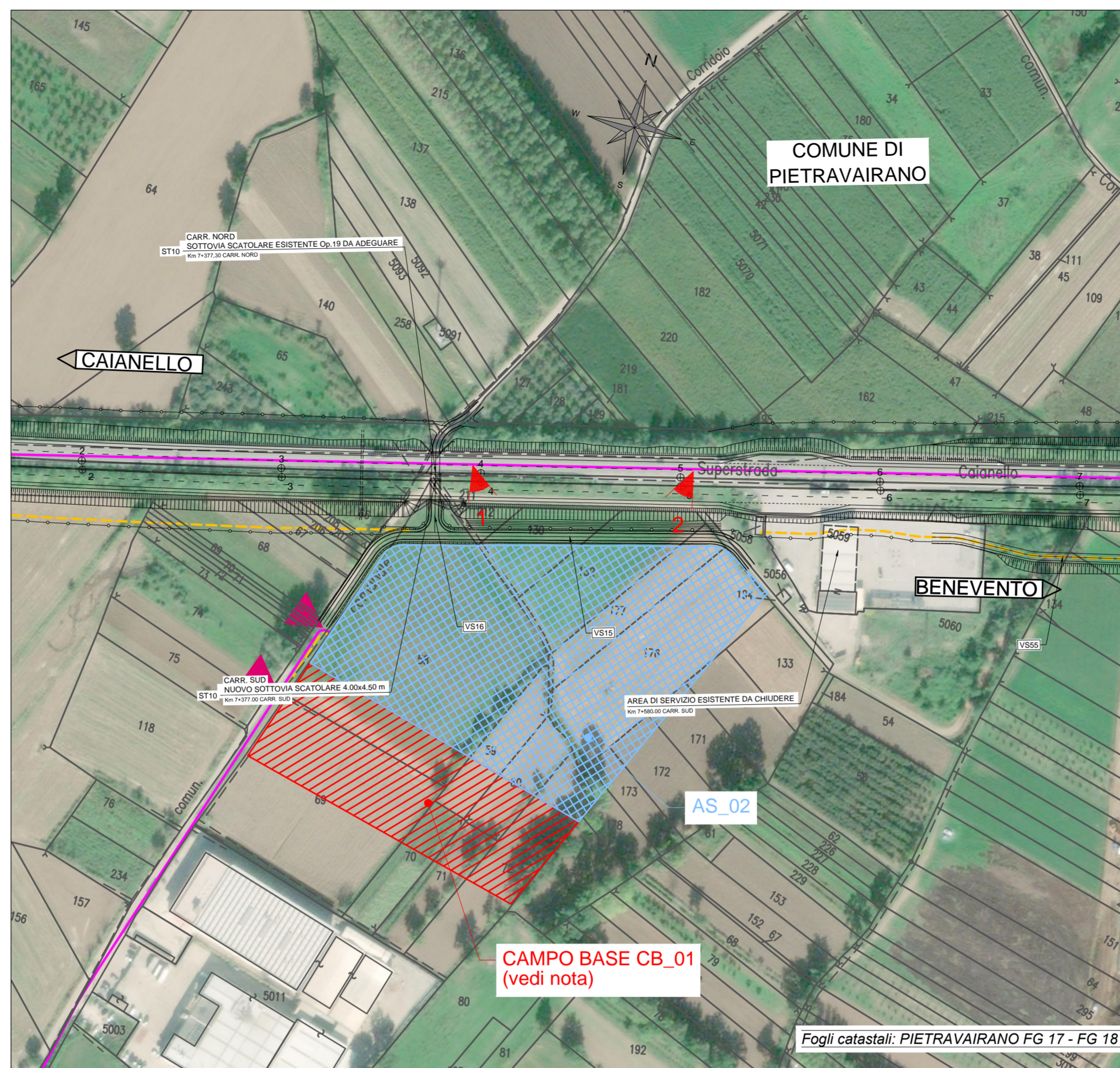


**STRALCIO PLANIMETRICO SU CARTOGRAFIA scala 1:2000**



**STRALCIO PLANIMETRICO SU ORTOFOTO CON CATASTALE scala 1:2000**



**LEGENDA:**

- Planimetria di progetto
- Cantiere Base/Operativo
- Cantiere Area di Stoccaggio
- Pista di nuova realizzazione
- Percorso su strada esistente
- Accesso area di cantiere

**SCHEDA SINTETICA**

TIPOLOGIA	CANTIERE BASE 01
PROVINCIA	CASERTA
COMUNE	PIETRAVAIRANO
COORDINATE	4574277 N - 2451410 E
SUPERFICIE CANTIERE BASE	8300 mq
SUPERFICIE AREA DEPOSITO	19500 mq
DESTINAZIONE URBANISTICA	AGRICOLA

**NOTA:**  
Per l'organizzazione del Campo Base si veda tavola T00\_CA00\_CAN\_LF01\_A



**ITINERARIO CAIANELLO (A1) - BENEVENTO**  
ADEGUAMENTO A 4 CORSIE DELLA S.S. 372 "TELESINA"  
DAL KM 0+000 AL KM 60+900  
LOTTO 2: DAL KM 0+000 (SVINCOLO CAIANELLO (A1))  
AL KM 37+000 (SVINCOLO DI S. SALVATORE TELESINO)

**PROGETTO DEFINITIVO** cod. NA280

**PROGETTAZIONE: A.T.I. S.T.E. - ROCKSOIL - EDIN - KARRER**

RESPONSABILE INTEGRAZIONE PRESTAZIONI SPECIALISTICHE <i>Ing. Francesco M. La Camera</i>	<b>GRUPPO DI PROGETTAZIONE</b> <b>S.T.E. s.r.l.</b> Structure and Transport Engineering Direttore Tecnico Ing. E. Moroni
COORDINATORE PER LA SICUREZZA IN FASE DI PROGETTAZIONE <i>Ing. Francesco M. La Camera</i>	<b>ROCKSOIL</b> S.p.A. Direttore Tecnico Ing. G. Cassani
IL GEOLOGO Dott. Geol. Firenze Pennino	<b>E.D.IN. s.r.l.</b> Società di Ingegneria Direttore Tecnico Ing. G. Grimaldi
L'ARCHEOLOGA: Dott.ssa Grazia Savino Esercizio MBACT n.3856 - archeologa di 1° fascia ai sensi del D.M. 244/2019	Prof. Arch. F. KARRER Ordine Arch. Roma N. 12097
IL RESPONSABILE DEL PROCEDIMENTO Ing. Pompeo Vallario	

**CANTIERIZZAZIONE**  
Scheda Cantiere Base CB01

CODICE PROGETTO	NOME FILE	REVISIONE	SCALA
PROGETTO	T00_CA00_CAN_SC03_A		
L0710F D 2101	CODICE ELAB. T00CA00CANSC03	A	VARIE
D			
C			
B			
A	EMISSIONE A SEGUITO ISTRUTTORIA	Luglio 2022	BONAMASSA DI RENZO LA CAMERA
REV.	DESCRIZIONE	DATA	REDDATTO VERIFICATO APPROVATO

