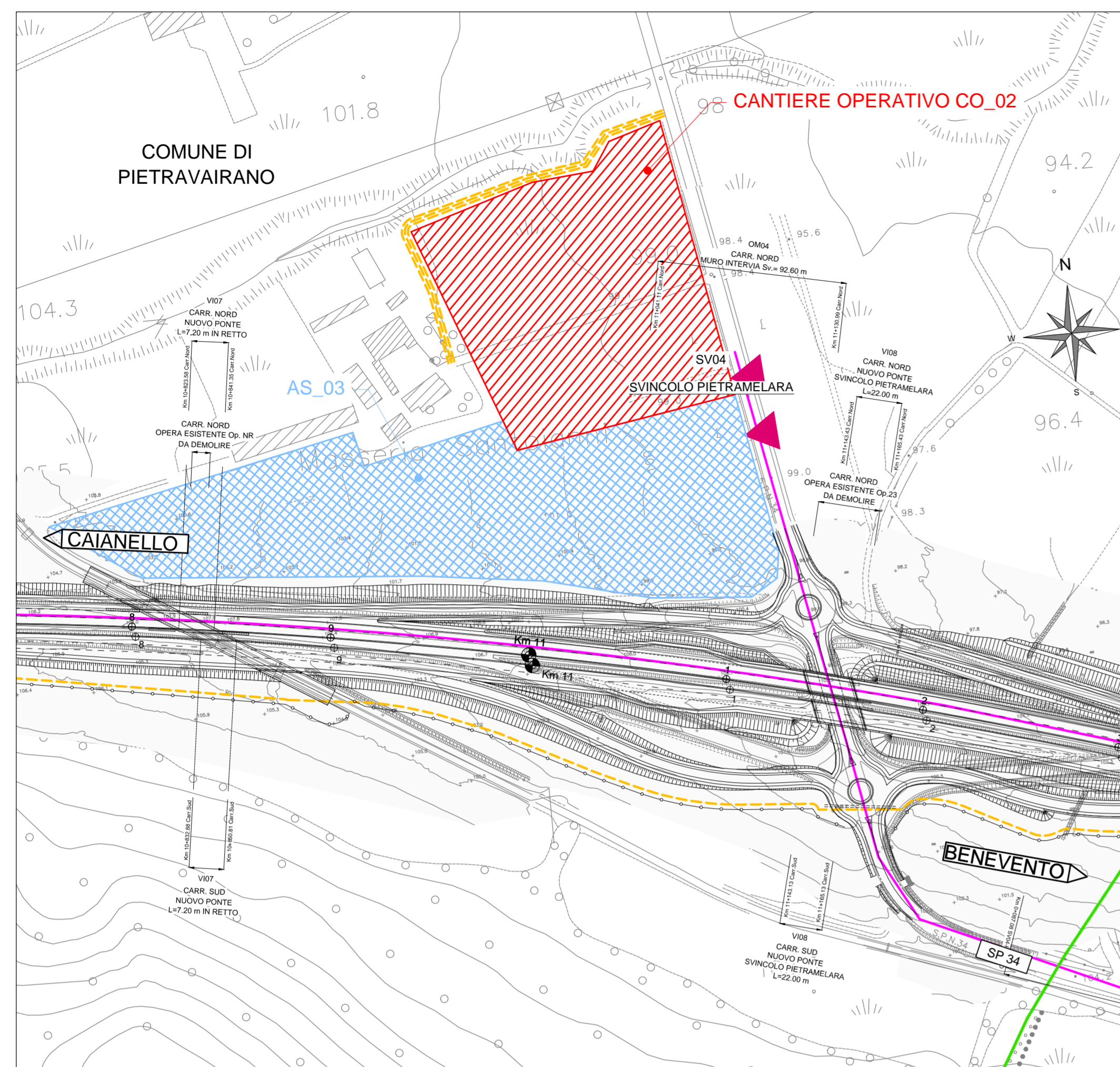
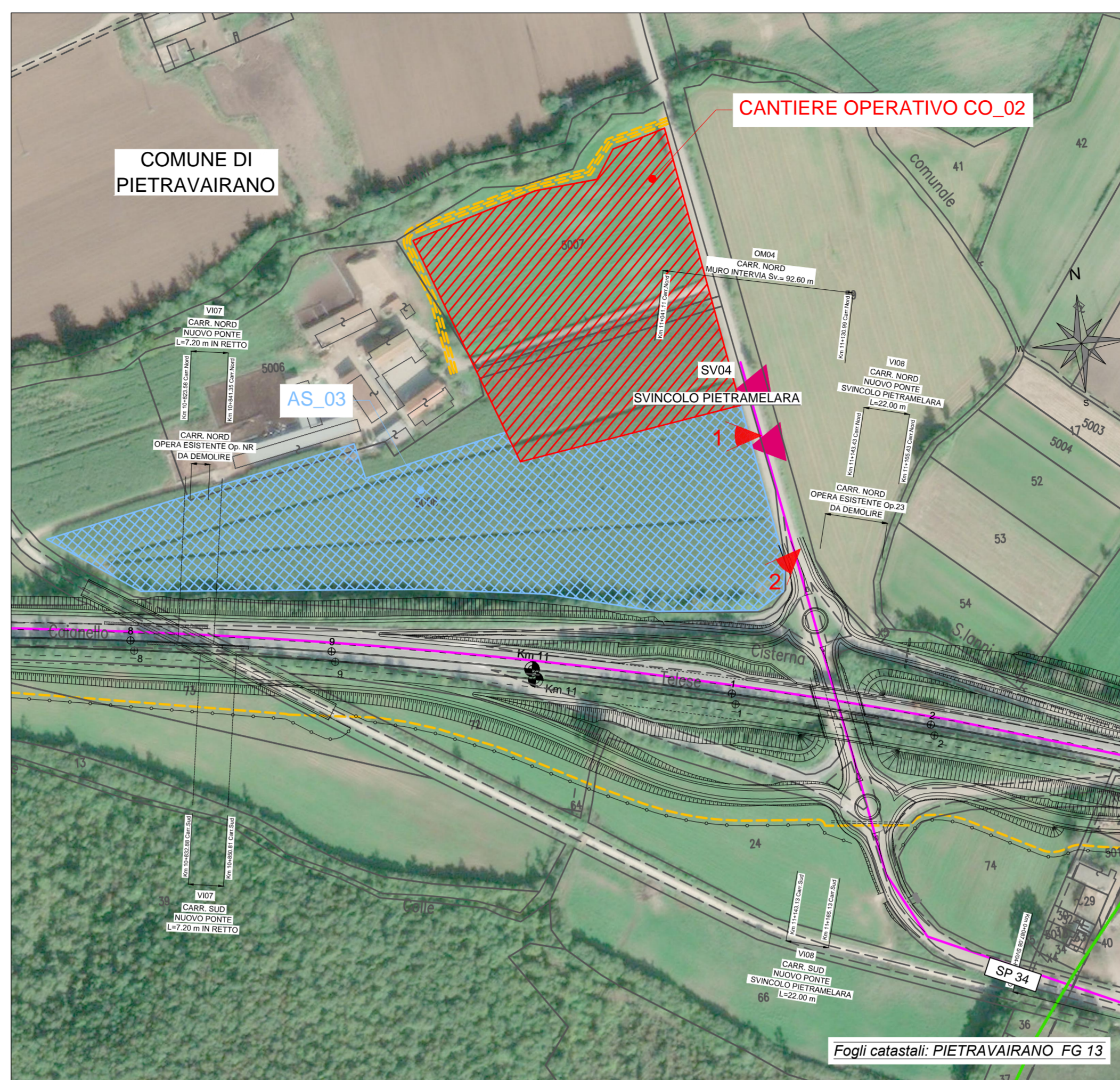


STRALCIO PLANIMETRICO SU CARTOGRAFIA scala 1:2000



STRALCIO PLANIMETRICO SU ORTOFOTO CON CATASTALE scala 1:2000



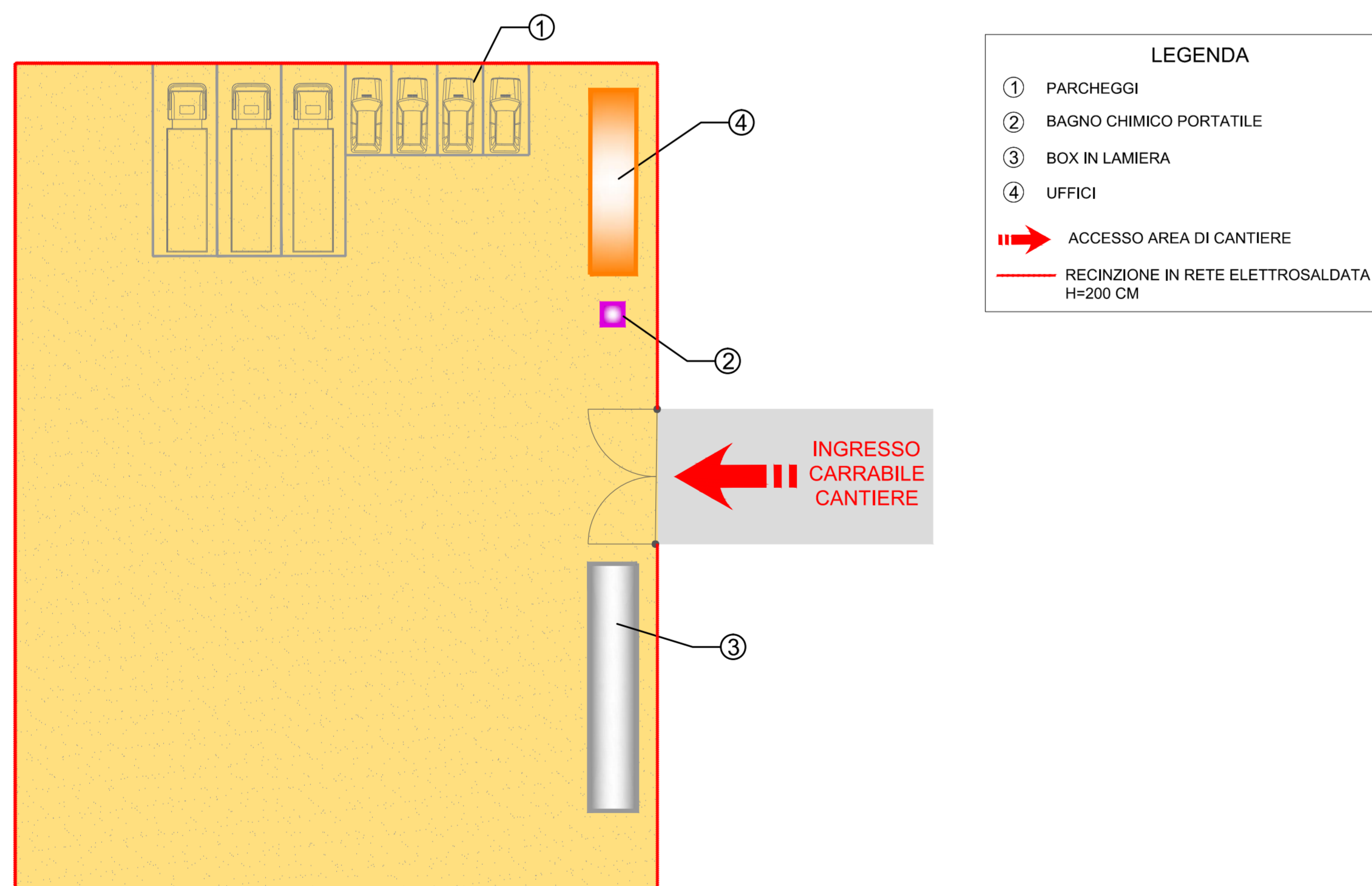
LEGENDA:

- Planimetria di progetto
- Cantiere Base/Operativo
- Cantiere Area di Stoccaggio
- Pista di nuova realizzazione
- Percorso su strada esistente
- Accesso area di cantiere

SCHEDA SINTETICA

TIPOLOGIA	CANTIERE OPERATIVO 02
PROVINCIA	CASERTA
COMUNE	PIETRAVAIRANO
COORDINATE	4575042 N - 2454985 E
SUPERFICIE CANTIERE OPERATIVO	16100 mq
SUPERFICIE AREA DEPOSITO	23000 mq
DESTINAZIONE URBANISTICA	AGRICOLA

LAYOUT TIPOLOGICO CANTIERE OPERATIVO PIANTA



ITINERARIO CAIANELLO (A1) - BENEVENTO
ADEGUAMENTO A 4 CORSIE DELLA S.S. 372 "TELESINA"
 DAL KM 0+000 AL KM 60+900
LOTTO 2: DAL KM 0+000 (SVINCOLO CAIANELLO (A1))
 AL KM 37+000 (SVINCOLO DI S. SALVATORE TELESINO)

PROGETTO DEFINITIVO cod. NA280

PROGETTAZIONE: AT.I: S.T.E. - ROCKSOIL - EDIN - KARRER

RESPONSABILE INTEGRAZIONE PRESTAZIONI SPECIALISTICHE Ing. Francesco M. La Camera	GRUPPO DI PROGETTAZIONE S.T.E. s.r.l. Structure and Transport Engineering Direttore Tecnico Ing. E. Moroni
COORDINATORE PER LA SICUREZZA IN FASE DI PROGETTAZIONE Ing. Francesco M. La Camera	ROCKSOIL S.p.A. Direttore Tecnico Ing. G. Cassani
IL GEOLOGO Dott. Geol. Firenze Pennino	E.D.IN. s.r.l. Società di Ingegneria Direttore Tecnico Ing. G. Grimaldi
L'ARCHEOLOGO: Dott.ssa Grazia Savino Elenco MBACT n.3856 - archeologa ai sensi del D.M. 244/2019	Prof. Arch. F. KARRER Ordine Arch. Roma N. 12097
IL RESPONSABILE DEL PROCEDIMENTO Ing. Pompeo Vallario	

CANTIERIZZAZIONE
 Scheda Cantiere Operativo CO02

CODICE PROGETTO	NOME FILE	REVISIONE	SCALA
PROGETTO	TOO_CA00_CAN_SC04_A		
L0710F D 2101	CODICE ELAB. TOOCAGOCANSC04	A	VARIE
D			
C			
B			
A	EMISSIONE A SEGUITO ISTRUTTORIA	Luglio2022	BONAMASSA DI RENZO LA CAMERA
REV.	DESCRIZIONE	DATA	REDDATTO VERIFICATO APPROVATO