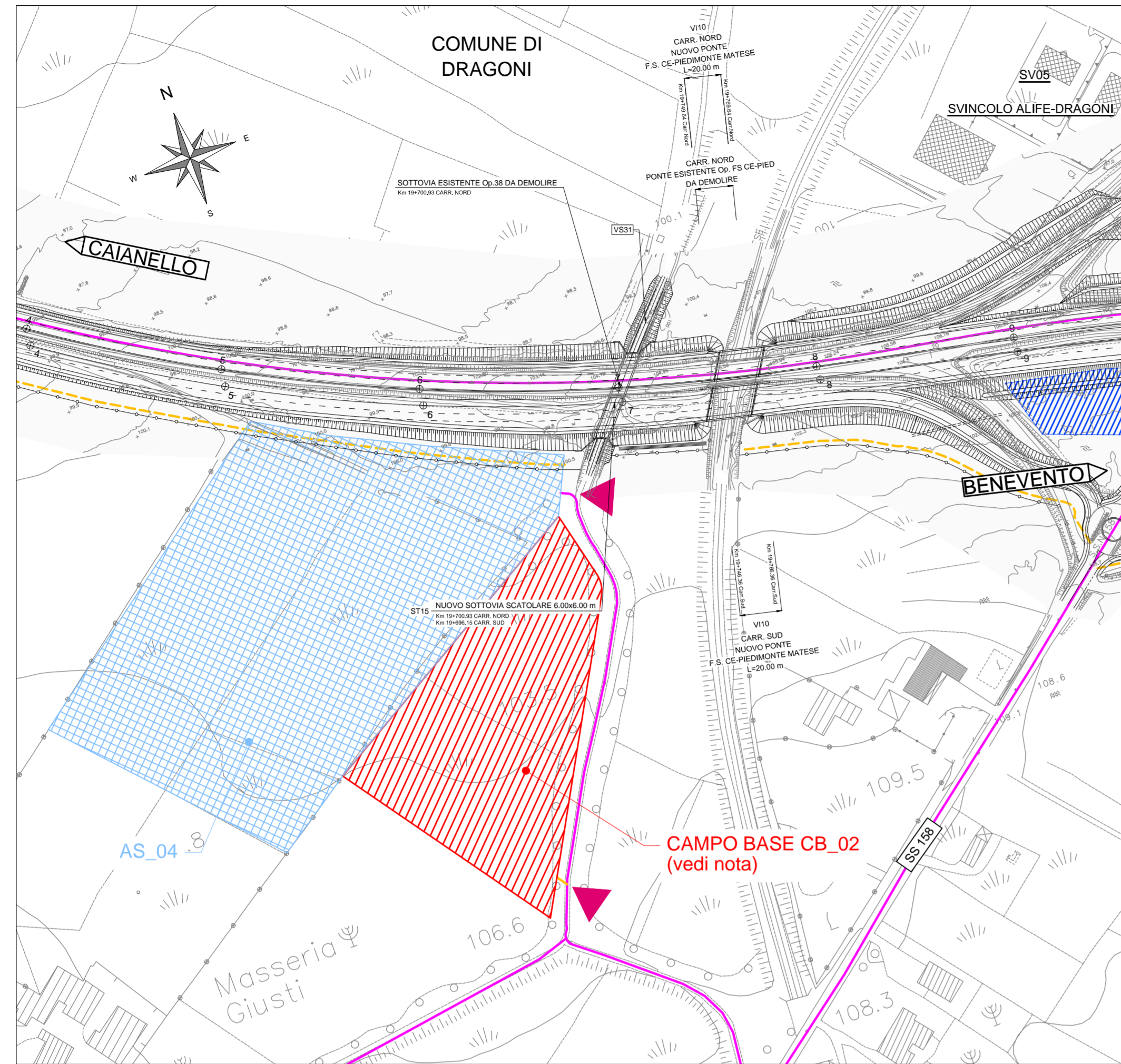
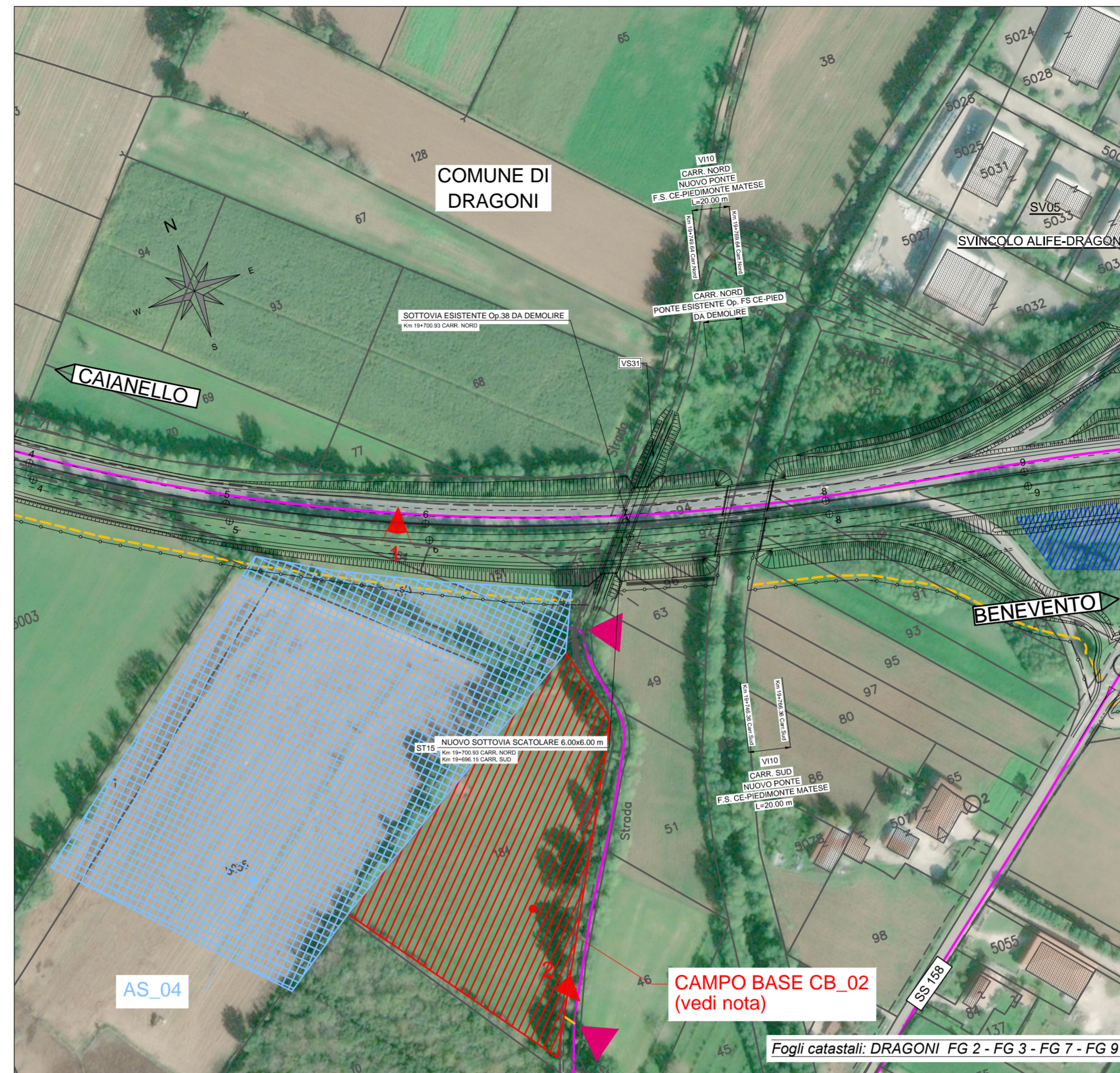


STRALCIO PLANIMETRICO SU CARTOGRAFIA scala 1:2000



STRALCIO PLANIMETRICO SU ORTOFOTO CON CATASTALE scala 1:2000



LEGENDA:

- Planimetria di progetto
- Cantiere Base/Operativo
- Cantiere Area di Stoccaggio
- Pista di nuova realizzazione
- Percorso su strada esistente
- Accesso area di cantiere

SCHEDA SINTETICA

TIPOLOGIA	CANTIERE BASE 02
PROVINCIA	CASERTA
COMUNE	DRAGONI
COORDINATE	4574370 N - 2462207 E
SUPERFICIE CANTIERE BASE	13000 mq
SUPERFICIE AREA DEPOSITO	30600 mq
DESTINAZIONE URBANISTICA	AGRICOLA

NOTA:
Per l'organizzazione del Campo Base si veda tavola T00_CA00_CAN_LF02_A



anas Direzione Progettazione e Realizzazione Lavori

ITINERARIO CAIANELLO (A1) - BENEVENTO
ADEGUAMENTO A 4 CORSIE DELLA S.S. 372 "TELESINA"
DAL KM 0+000 AL KM 60+900
LOTTO 2: DAL KM 0+000 (SVINCOLO CAIANELLO (A1))
AL KM 37+000 (SVINCOLO DI S. SALVATORE TELESINO)

PROGETTO DEFINITIVO cod. NA280

PROGETTAZIONE: **ATI: S.T.E. - ROCKSOIL - EDIN - KARRER**

RESPONSABILE INTEGRAZIONE PRESTAZIONI SPECIALISTICHE <i>Ing. Francesco M. La Camera</i>	GRUPPO DI PROGETTAZIONE S.T.E. s.r.l. Structure and Transport Engineering Direttore Tecnico Ing. E. Moroni
COORDINATORE PER LA SICUREZZA IN FASE DI PROGETTAZIONE <i>Ing. Francesco M. La Camera</i>	ROCKSOIL S.p.A. Direttore Tecnico Ing. G. Cassani
IL GEOLOGO Dott. Geol. Firenze Pennino	E.D.IN. s.r.l. Società di Ingegneria Direttore Tecnico Ing. G. Grimaldi
L'ARCHEOLOGO: Dott.ssa Grazia Savino Eterco MBCT n.3856 - archeologa di 1ª fascia ai sensi del D.M. 244/2019	Prof. Arch. F. KARRER Ordine Arch. Roma N. 12097
IL RESPONSABILE DEL PROCEDIMENTO Ing. Pompeo Vallario	

CANTIERIZZAZIONE
Scheda Cantiere Base CB02

CODICE PROGETTO	NOME FILE	REVISIONE	SCALA
PROGETTO	T00_CA00_CAN_SC05_A		
L0710F D 2101	CODICE ELAB. T00CA00CANSC05	A	VARIE
D			
C			
B			
A	EMISSIONE A SEGUITO ISTRUTTORIA	Luglio 2022	BONAMASSA DI RENZO LA CAMERA
REV.	DESCRIZIONE	DATA	REDDATTO VERIFICATO APPROVATO