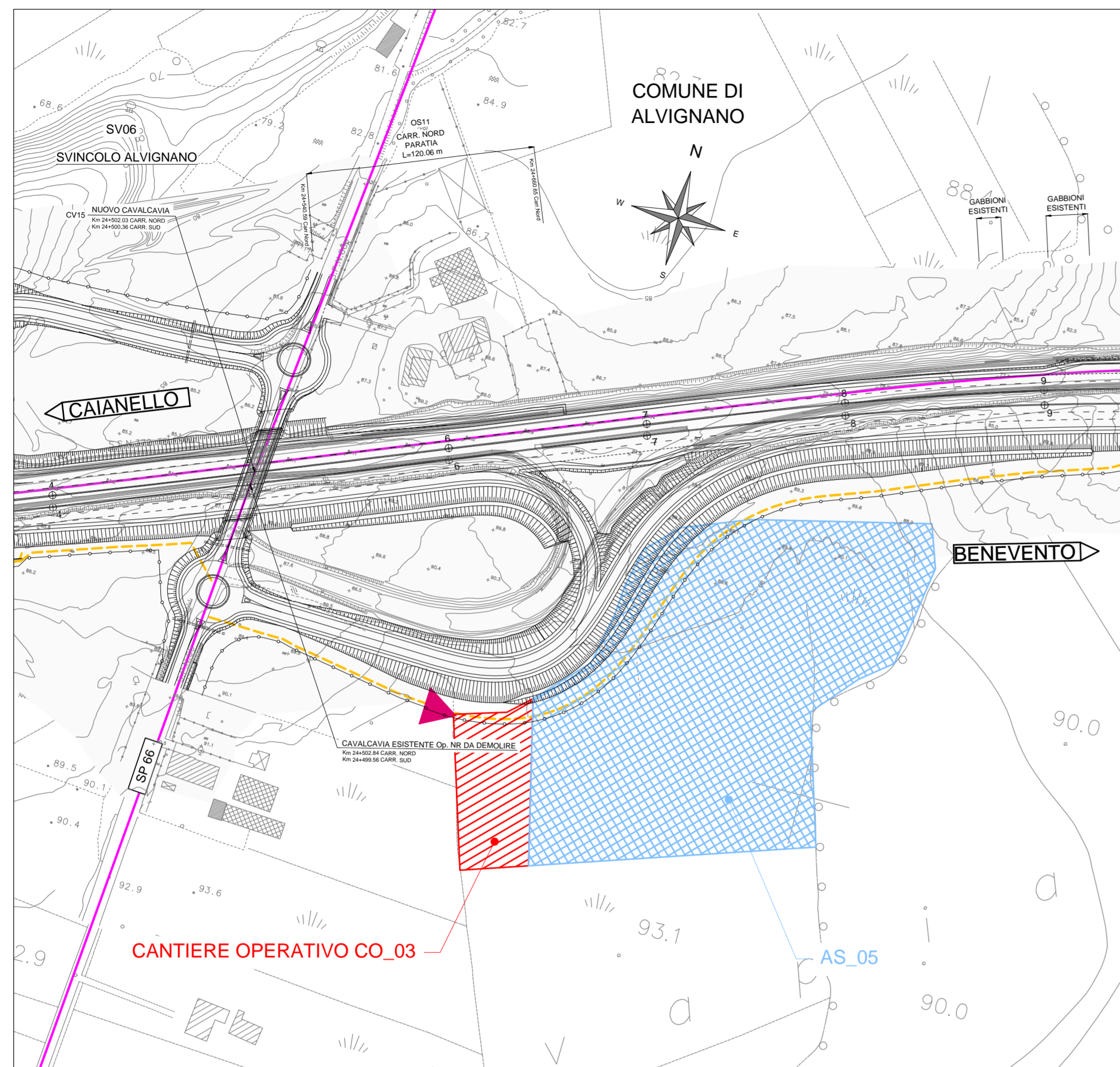
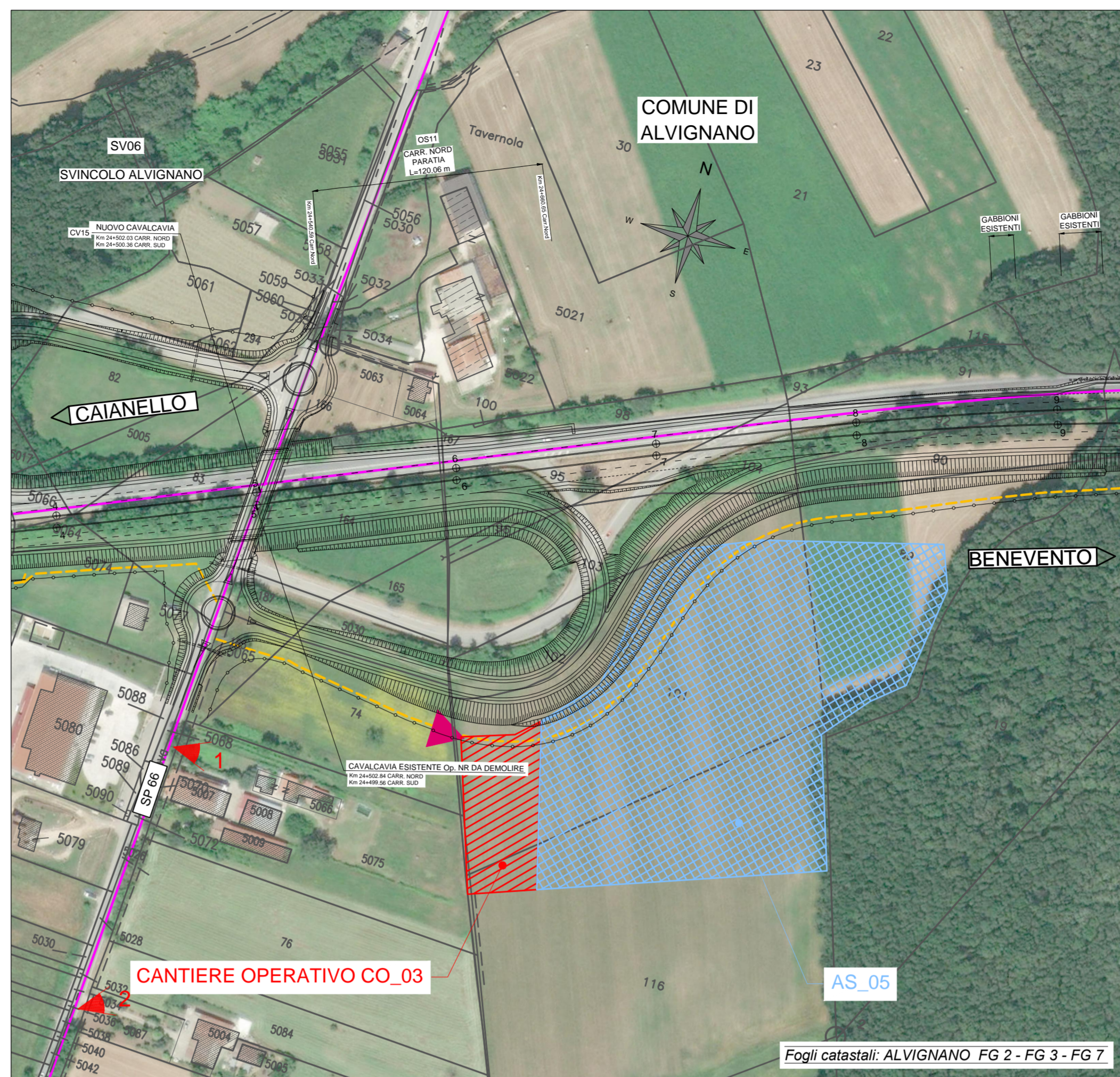


**STRALCIO PLANIMETRICO SU CARTOGRAFIA scala 1:2000**



**STRALCIO PLANIMETRICO SU ORTOFOTO CON CATASTALE scala 1:2000**



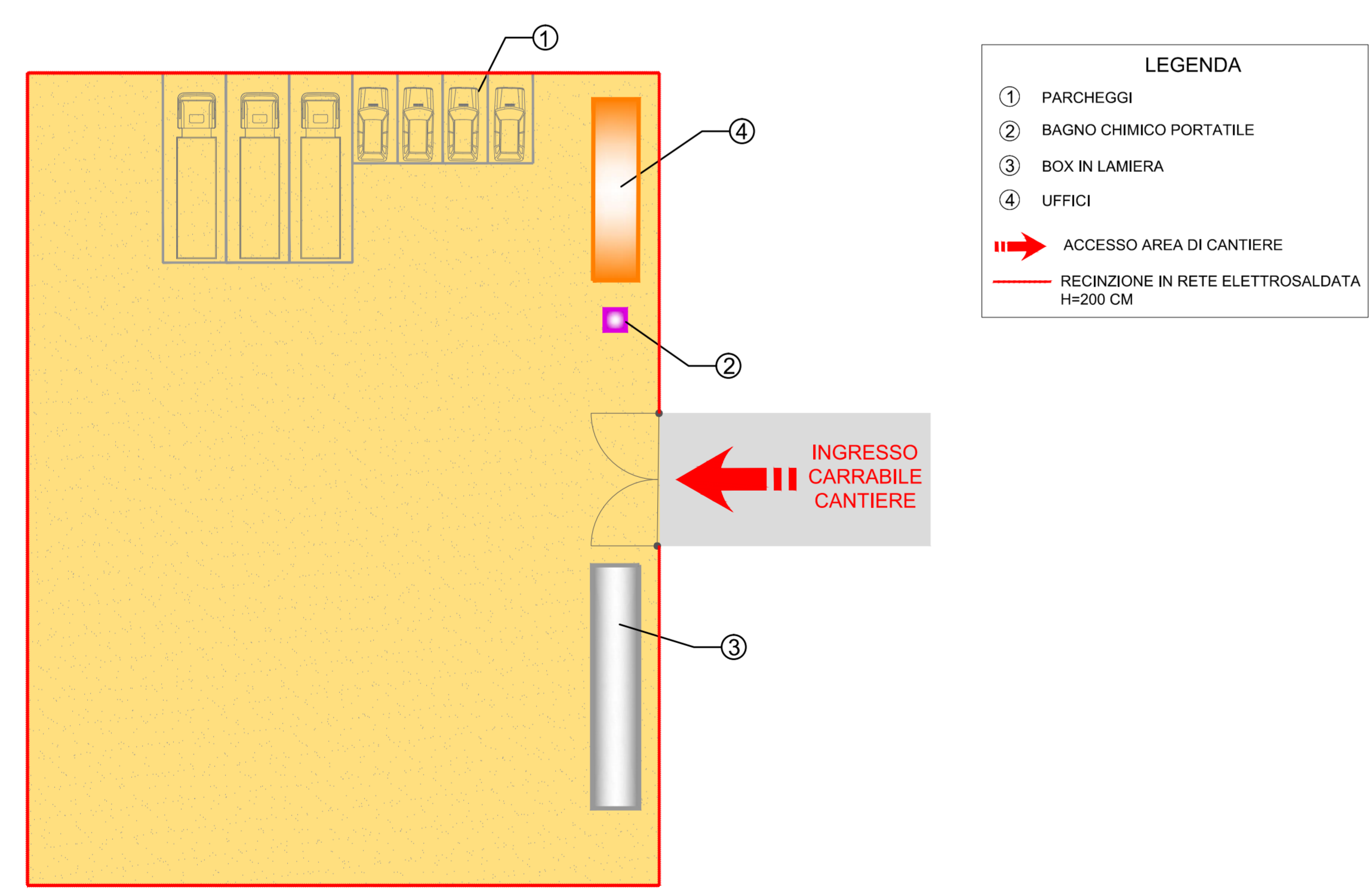
**LEGENDA:**

- Planimetria di progetto
- Cantiere Base/Operativo
- Cantiere Area di Stoccaggio
- Pista di nuova realizzazione
- Percorso su strada esistente
- Accesso area di cantiere

**SCHEDA SINTETICA**

TIPOLOGIA	CANTIERE OPERATIVO 03
PROVINCIA	CASERTA
COMUNE	ALVIGNANO
COORDINATE	4568892 N - 2466870 E
SUPERFICIE CANTIERE OPERATIVO	3000 mq
SUPERFICIE AREA DEPOSITO	24300 mq
DESTINAZIONE URBANISTICA	AGRICOLA

**LAYOUT TIPOLOGICO CANTIERE OPERATIVO PIANTA**



**ITINERARIO CAIANELLO (A1) - BENEVENTO**  
**ADEGUAMENTO A 4 CORSIE DELLA S.S. 372 "TELESINA"**  
 DAL KM 0+000 AL KM 60+900  
**LOTTO 2: DAL KM 0+000 (SVINCOLO CAIANELLO (A1))**  
 AL KM 37+000 (SVINCOLO DI S. SALVATORE TELESINO)

<b>PROGETTO DEFINITIVO</b>		cod. NA280
<b>PROGETTAZIONE: A.T.I. S.T.E. - ROCKSOIL - EDIN - KARRER</b>		
RESPONSABILE INTEGRAZIONE PRESTAZIONI SPECIALISTICHE Ing. Francesco M. La Camera	<b>GRUPPO DI PROGETTAZIONE</b> <b>S.T.E. s.r.l.</b> Structure and Transport Engineering Direttore Tecnico Ing. E. Moroni	
COORDINATORE PER LA SICUREZZA IN FASE DI PROGETTAZIONE Ing. Francesco M. La Camera	<b>ROCKSOIL</b> S.p.A. Direttore Tecnico Ing. G. Cassani	
IL GEOLOGO Dott. Geol. Firenze Pennino	<b>E.D.IN. s.r.l.</b> Società di Ingegneria Direttore Tecnico Ing. G. Grimaldi	
L'ARCHEOLOGO: Dott.ssa Grazia Savino Elenca MBACT n.3856 - archeologa di 1ª fascia ai sensi del D.M. 244/2019	Prof. Arch. F. KARRER Ordine Arch. Roma N. 12097	
IL RESPONSABILE DEL PROCEDIMENTO Ing. Pompeo Vallario		

**CANTIERIZZAZIONE**  
 Scheda Cantiere Operativo CO03

CODICE PROGETTO	NOME FILE	REVISIONE	SCALA
PROGETTO	TOO_CA00_CAN_SC06_A		
<b>L0710F D 2101</b>	CODICE ELAB. <b>TOO CA00 CAN SC06</b>	<b>A</b>	VARIE
D			
C			
B			
A	EMISSIONE A SEGUITO ISTRUTTORIA	Luglio 2022	BONAMASSA DI RENZO LA CAMERA
REV.	DESCRIZIONE	DATA	REDDATTO VERIFICATO APPROVATO