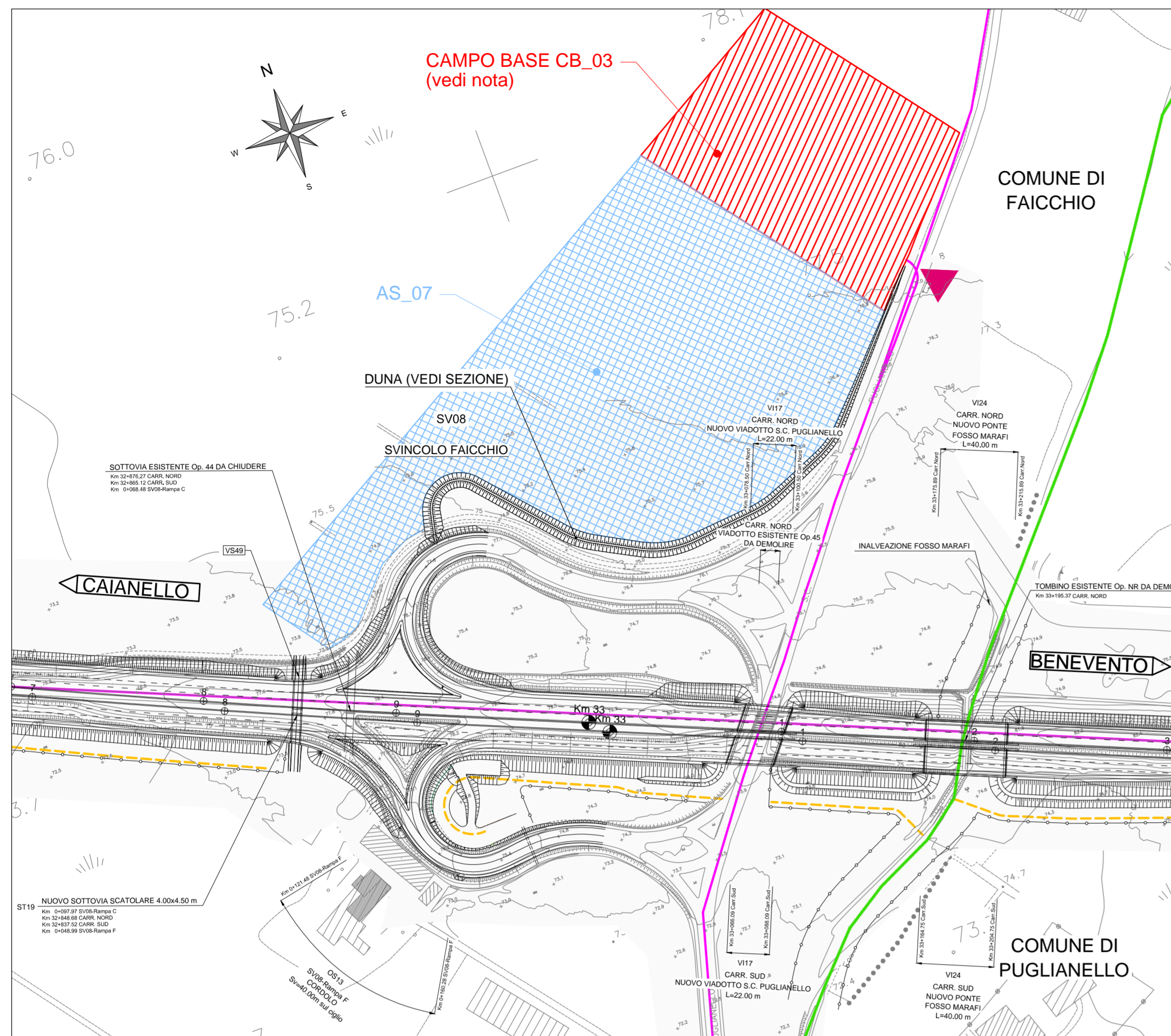
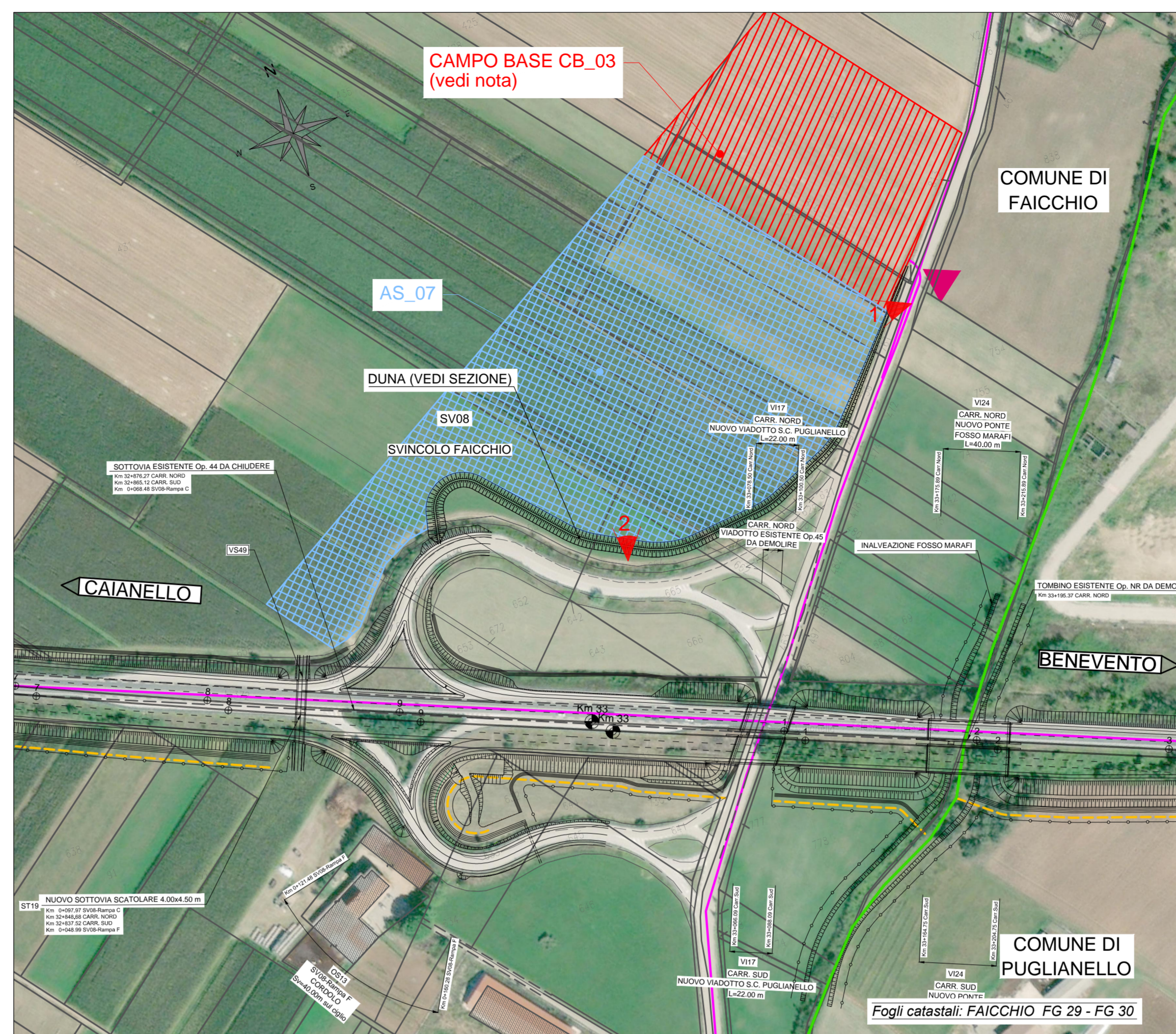


STRALCIO PLANIMETRICO SU CARTOGRAFIA scala 1:2000



STRALCIO PLANIMETRICO SU ORTOFOTO CON CATASTALE scala 1:2000



LEGENDA:

- Planimetria di progetto
- Cantiere Base/Operativo
- Cantiere Area di Stoccaggio
- Pista di nuova realizzazione
- Percorso su strada esistente
- Accesso area di cantiere

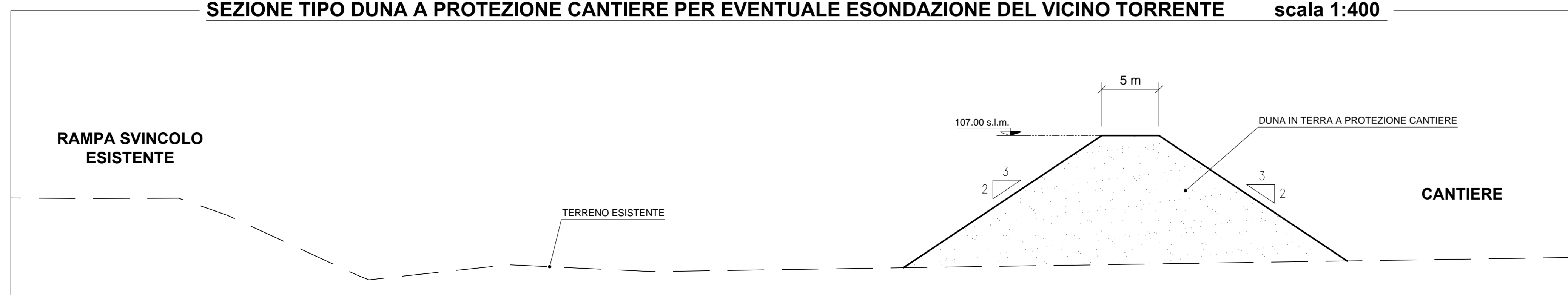
SCHEDA SINTETICA

TIPOLOGIA	CANTIERE BASE 03
PROVINCIA	CASERTA
COMUNE	FAICCHIO
COORDINATE	4565817 N - 2474058 E
SUPERFICIE CANTIERE BASE	13300 mq
SUPERFICIE AREA DEPOSITO	33000 mq
DESTINAZIONE URBANISTICA	AGRICOLA

NOTA:
Per l'organizzazione del Campo Base si veda tavola T00_CA00_CAN_LF03_A



SEZIONE TIPO DUNA A PROTEZIONE CANTIERE PER EVENTUALE ESONDAZIONE DEL VICINO TORRENTE scala 1:400



anas Direzione Progettazione e Realizzazione Lavori

ITINERARIO CAIANELLO (A1) - BENEVENTO
ADEGUAMENTO A 4 CORSIE DELLA S.S. 372 "TELESINA"
DAL KM 0+000 AL KM 60+900
LOTTO 2: DAL KM 0+000 (SVINCOLO CAIANELLO (A1))
AL KM 37+000 (SVINCOLO DI S. SALVATORE TELESINO)

PROGETTO DEFINITIVO cod. NA280

PROGETTAZIONE: A.T.I. S.T.E. - ROCKSOIL - EDIN - KARRER

RESPONSABILE INTEGRAZIONE PRESTAZIONI SPECIALISTICHE Ing. Francesco M. La Camera COORDINATORE PER LA SICUREZZA IN FASE DI PROGETTAZIONE Ing. Francesco M. La Camera IL GEOLOGO Dott. Geol. Firenze Pennino L'ARCHEOLOGA Dott.ssa Grazia Savino Elenca MBACT n.3856 - archeologa di 1ª fascia ai sensi del D.M. 244/2019	GRUPPO DI PROGETTAZIONE S.T.E. s.r.l. Structure and Transport Engineering Direttore Tecnico Ing. E. Moroni ROCKSOIL S.p.A. Direttore Tecnico Ing. G. Cassani E.D.IN. s.r.l. Società di Ingegneria Direttore Tecnico Ing. G. Grimaldi Prof. Arch. F. KARRER Ordine Arch. Roma N. 12097
---	---

IL RESPONSABILE DEL PROCEDIMENTO
Ing. Pompeo Vallario

CANTIERIZZAZIONE
Scheda Cantiere Base CB03

CODICE PROGETTO	NOME FILE	REVISIONE	SCALA
PROGETTO	T00_CA00_CAN_SC08_A		
L0710F D 2101	CODICE ELAB. T00CA00CANSC08	A	VARIE
D			
C			
B			
A	EMISSIONE A SEGUITO ISTRUTTORIA	Luglio 2022	BONAMASSA DI RENZO LA CAMERA
REV.	DESCRIZIONE	DATA	REDDATTO VERIFICATO APPROVATO