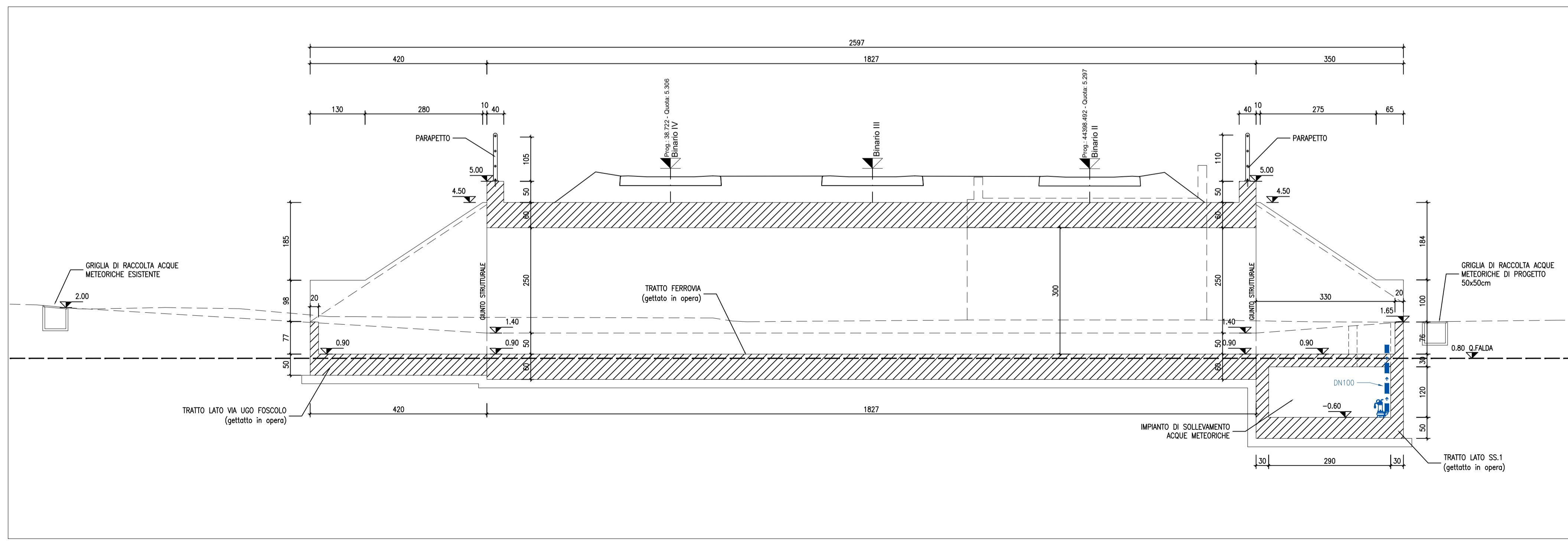


PIANTA SOTTOPASSO - SCALA 1:50

| CARATTERISTICHE IMPIANTO SOLLEVAMENTO | |
|---------------------------------------|--|
| - | Portata pompa principale: 5.0 l/s; |
| - | Portata pompa di riserva: 5.0 l/s; |
| - | Prevalenza singola pompa: 2.5 mca; |
| - | Dislivello geodetico tra pompa e punto di scarico: 1.7 m |

| LEGENDA | |
|---------|--|
| | Gruppo di sollevamento acque reflue; |
| | Quadro elettrico, per alimentazione e controllo pompe; |
| | Tubazione in pead PE100 PN16, diametro indicato nell'elaborato, nelle sezioni interrato. |
| | Tubazione in ghisa per reti fognarie conformi agli standard EN 598 ed ISO 7186 all'interno del pozzo di sollevamento - DN 100. |



SEZIONE AA - NON IN SCALA

COMMITTENTE:

PROGETTAZIONE:

U.O. IMPIANTI INDUSTRIALI E TECNOLOGICI

PROGETTO DEFINITIVO

ADEGUAMENTO E POTENZIAMENTO IMPIANTO DI VADO LIGURE ZONA INDUSTRIALE

2ª FASE - PRG CON MODULO 750 m DI UN BINARIO; ACC CON IMPLEMENTAZIONE IN APPARATO DI SEGNALAMENTO ALTO DA TRENO

SOLLEVAMENTO ACQUE BIANCHE SL02_SOTTOPASSO CICLOPEDONALE
 Impianto sollevamento acque di falda
 Layout impiantistico e disposizione apparecchiature

SCALA: 1:50

| COMMESSA | LOTTO | FASE | ENTE | TIPO DOC. | OPERA/DISCIPLINA | PROGR. | REV. |
|----------|-------|------|------|-----------|------------------|--------|------|
| IV0H | 02 | D | 17 | PB | IT0302 | 001 | A |

| Rev. | Descrizione | Redatto | Data | Verificato | Data | Approvato | Data | Autorizzato Data |
|------|----------------------|-----------|------------|------------|------------|-----------|------------|------------------------|
| A | EMMISSIONE ESECUTIVA | F. Mironi | Marzo 2022 | G. Diava | Marzo 2022 | G. Fadda | Marzo 2022 | FALASCHI Marzo 2022 |

File: IV0H02D17PB1T0302001A.DWG n. Elab.: