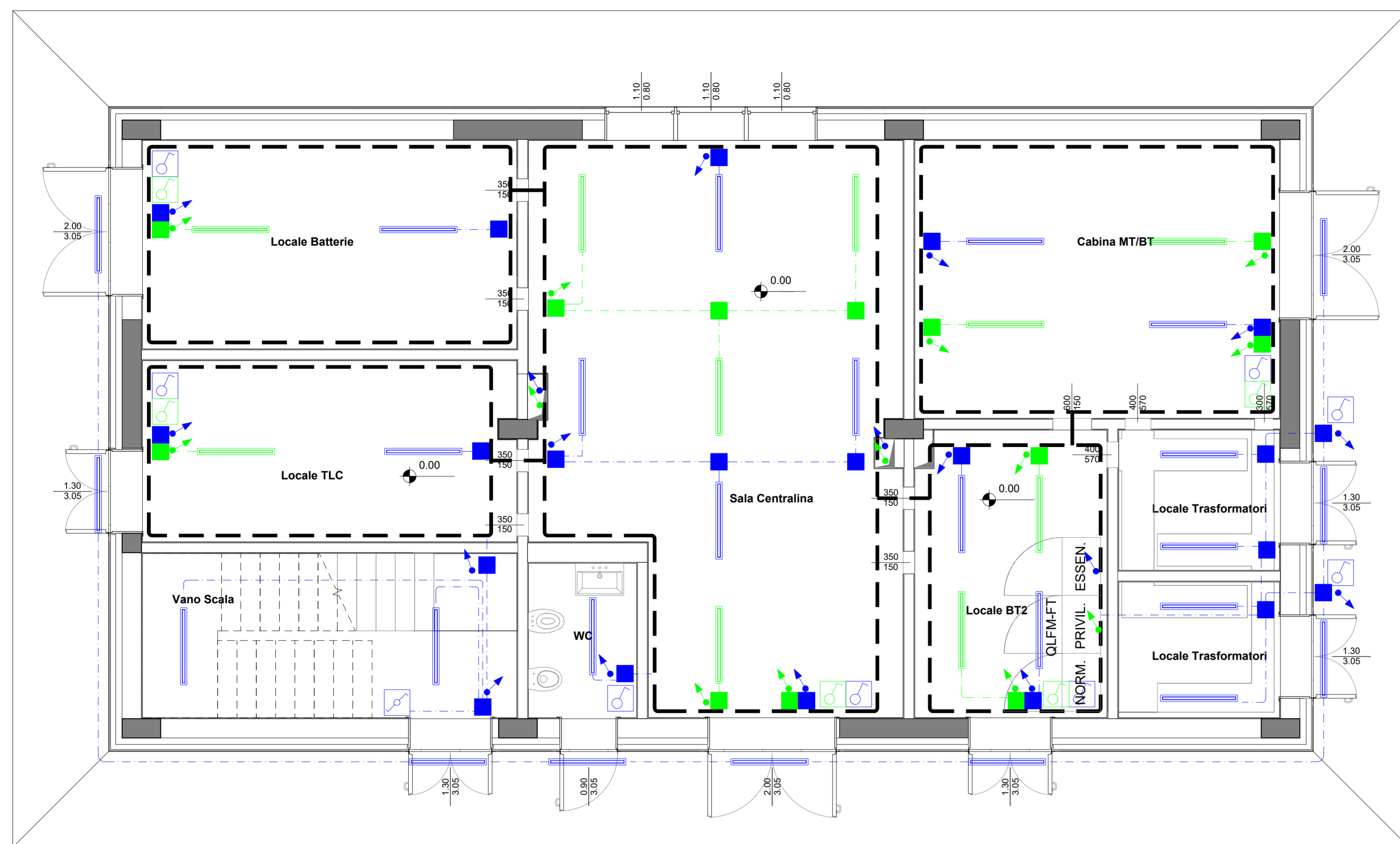
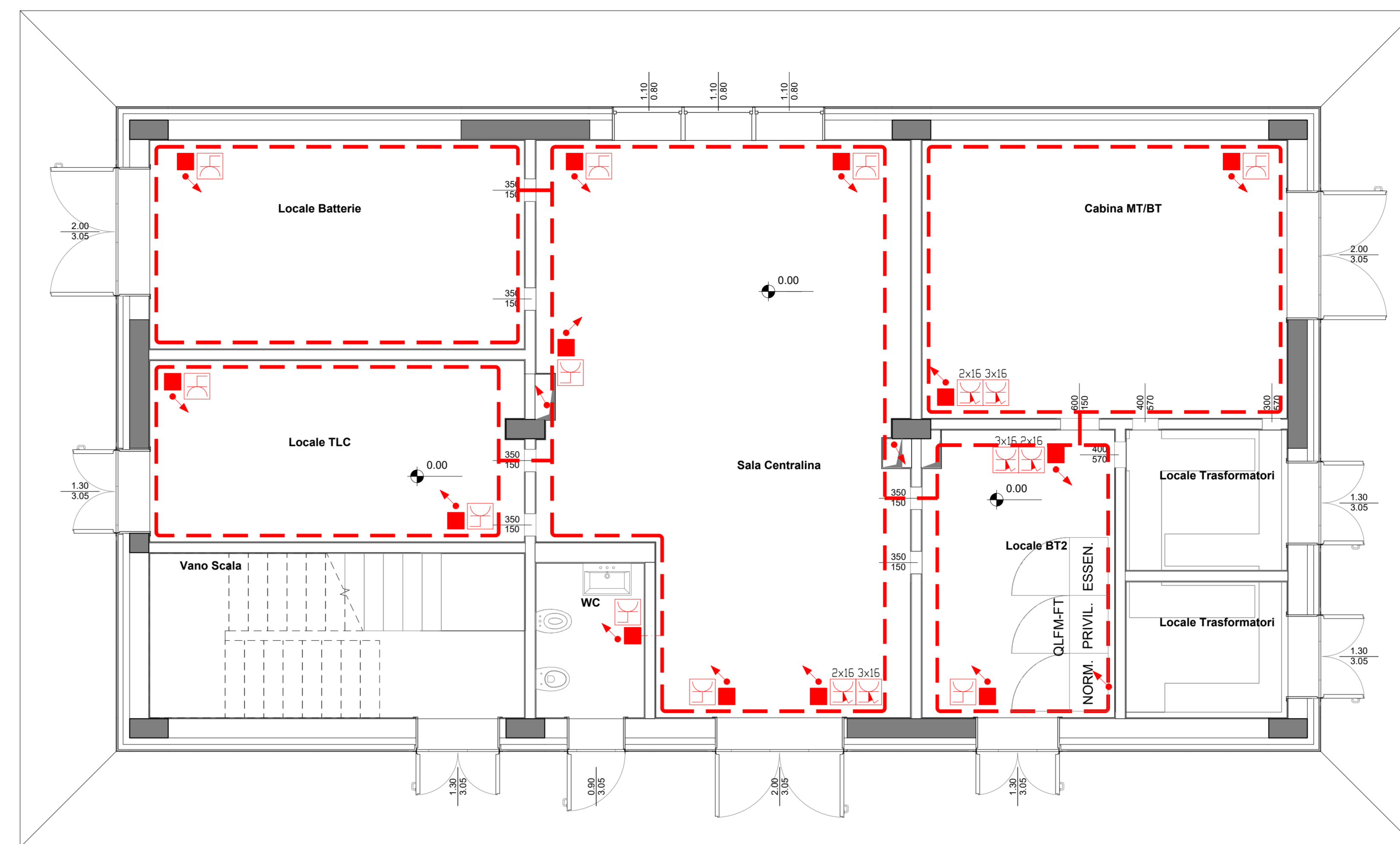


FABBRICATO TECNOLOGICO VADO LIGURE
Layout impianto Illuminazione - Piano Terra



GRUPPO
ELETTROGENO

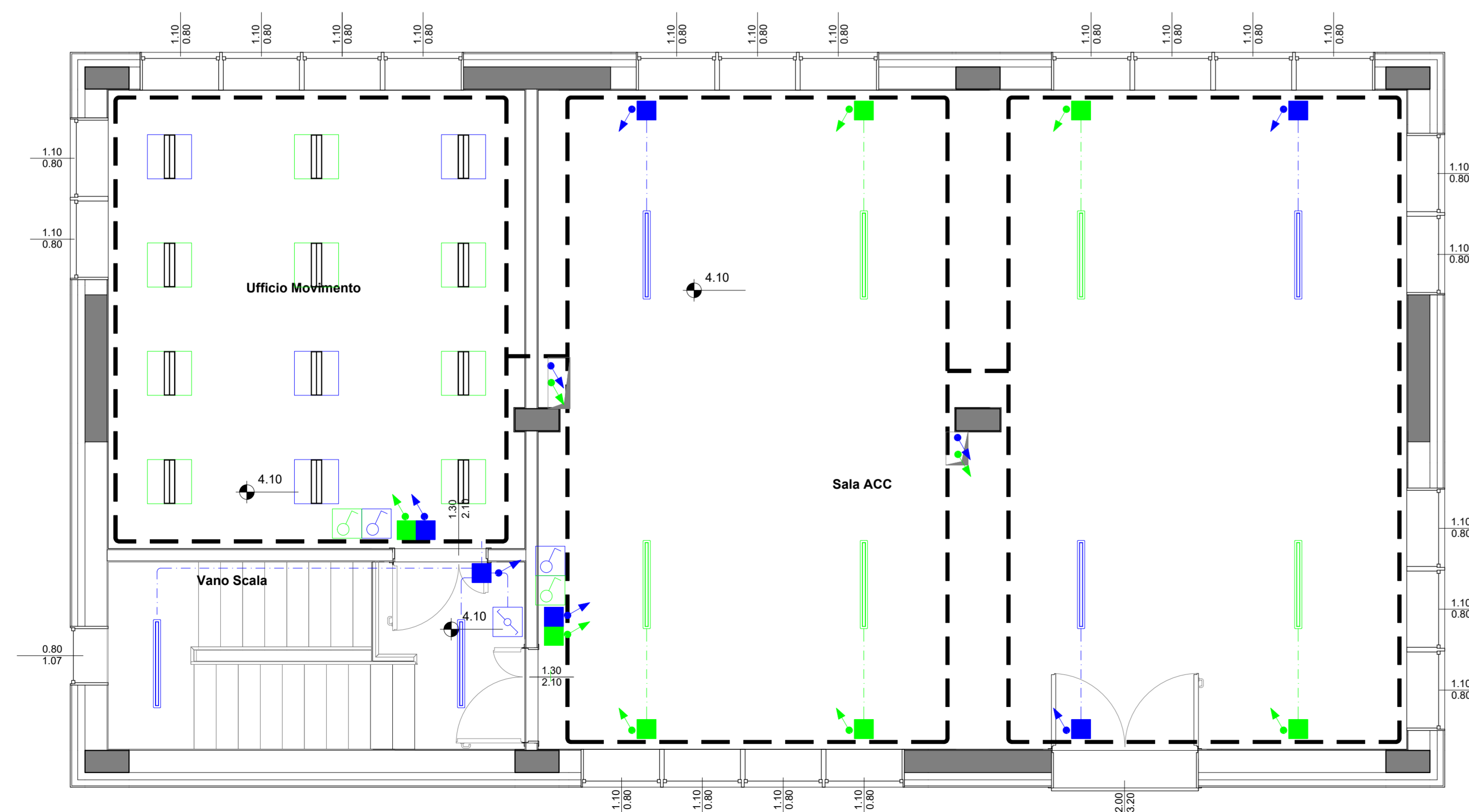
FABBRICATO TECNOLOGICO VADO LIGURE
Layout impianto F.M. - Piano Terra



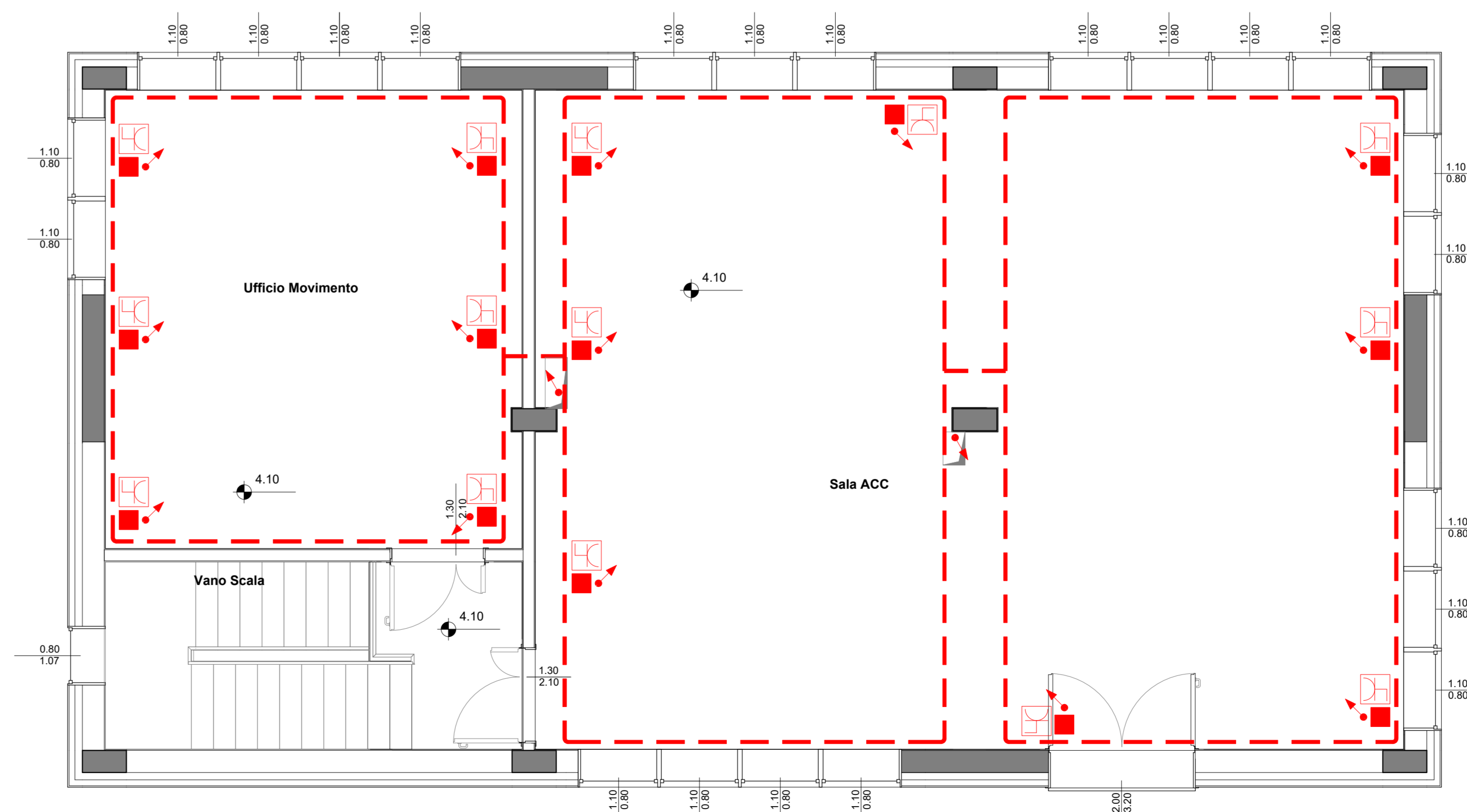
GRUPPO
ELETTROGENO

LEGENDA SIMBOLI IMPIANTI LFM	
SIMBOLO	DESCRIZIONE
	Alim. da sez. Privilegiata
	Alim. da sez. Essenziale
	Alim. da sez. Privilegiata
	Alim. da sez. Essenziale
	Interruttore
	Deviatore
	Montante salita/discesa
	Scatola di derivazione in lega leggera 100x100x50mm - grado di protezione IP55 - morsetteria classe II
	Gruppo Prese 2x(2P+T 10A 230V) ad alveoli allineati - Frutti in resina per installazione in scatola in resina IP40 da parete
	Gruppo prese industriali in materiale termoplastico per montaggio a parete composto da: 1 presa IP44 interbloccata CEE17 2P+T 16A 230V 1 presa IP44 interbloccata CEE17 3P+T 16A 400V
	Canaletta in acciaio zincato 300x100mm con setto separatore per distribuzione principale circuiti di alimentazione Installazione sotto pavimento sopraelevato
	Canaletta in acciaio zincato 120x100mm con setto separatore per distribuzione principale circuiti di alimentazione luce Installazione sotto pavimento sopraelevato/a parete
	Tubo in PVC rigido Ø32mm per distribuzione secondaria circuiti di alimentazione "Normale"
	Tubo in PVC rigido Ø32mm per distribuzione secondaria circuiti di alimentazione "Privilegiata"
	Tubo in PVC rigido Ø32mm per distribuzione secondaria circuiti di alimentazione "Essenziale"

FABBRICATO TECNOLOGICO VADO LIGURE
Layout impianto Illuminazione - Piano Primo



FABBRICATO TECNOLOGICO VADO LIGURE
Layout impianto F.M. - Piano Primo



COMMITTENTE:

PROGETTAZIONE:

U.O. ENERGIA E TRAZIONE ELETTRICA

PROGETTO DEFINITIVO

ADEGUAMENTO E POTENZIAMENTO IMPIANTO DI VADO LIGURE ZONA INDUSTRIALE
2ª FASE - PRG CON MODULO 750 m DI UN BINARIO; ACC CON IMPLEMENTAZIONE IN APPARATO DI SEGNALAMENTO ALTO DA TRENO

IMPIANTI LFM
Fabbricato tecnologico - Layout apparecchiature e impiantistica LFM

SCALA: 1:50

COMMESSA	LOTTO	FASE	ENTE	TIPO DOC.	OPERA/DISCIPLINA	PROGR.	REV.
IV0H	02	D	18	PB	LF0100	002	A

Rev.	Descrizione	Redatto	Data	Verificato	Data	Approvato	Data	Autorizzato Data
A	Emissione esecutiva	A. Sassi	Marzo 2022	L. Giorgini	Marzo 2022	G. Fanti	Marzo 2022	G. Gualdi Marzo 2022

File: IV0H02D16PBLF0100002A.DWG n. Etab.: