

COMMITTENTE



PROGETTAZIONE:



S.O. AMBIENTE

PROGETTO DEFINITIVO

ADEGUAMENTO E POTENZIAMENTO IMPIANTO DI VADO LIGURE ZONA INDUSTRIALE
2^ FASE – PRG CON MODULO 750 m DI UN BINARIO; ACC CON IMPLEMENTAZIONE IN APPARATO DI SEGNALAMENTO ALTO DA TRENO

STUDIO ACUSTICO

SCHEDE TECNICHE INTERVENTI DIRETTI SUI RICETTORI

SCALA:

-


COMMESSA LOTTO FASE ENTE TIPO DOC. OPERA/DISCIPLINA PROGR. REV.

I V O H 0 2 D 2 2 S H I M 0 0 0 4 0 0 2 B

A	EMISSIONE ESECUTIVA	A. Ventimiglia	Marzo 2022	A. Corvaja	Marzo 2022	G. Fadda	Marzo 2022	C. Ercolani Settembre 2022 PER EMISSIONE ITALFERR S.p.A. Dott.ssa Carolina Ercolani S.O. Ambiente
B	EMISSIONE ESECUTIVA	A. Ventimiglia	Settembre 2022	A. Corvaja	Settembre 2022	G. Fadda	Settembre 2022	

File: IV0H02D22SHIM0004002B

n. Elab.:

 ITALFERR GRUPPO FERROVIE DELLO STATO ITALIANE	ADEGUAMENTO E POTENZIAMENTO IMPIANTO DI VADO LIGURE ZONA INDUSTRIALE 2^ FASE – PRG CON MODULO 750 m DI UN BINARIO; ACC CON IMPLEMENTAZIONE IN APPARATO DI SEGNALAMENTO ALTO DA TRENO PROGETTO DEFINITIVO					
	STUDIO ACUSTICO Schede tecniche interventi diretti sui ricettori	COMMESSA IV0H	LOTTO 02 D 22	CODIFICA SH	DOCUMENTO IM0004 002	REV. B

Codice Ricettore **2052**

DOCUMENTAZIONE FOTOGRAFICA

LOCALIZZAZIONE DELL'EDIFICIO

Regione Liguria
Provincia Savona
Comune Vado Ligure
Progressiva km 045+030
Distanza da asse infrastruttura 68,8 m
Fascia A
Lato linea Pari **Tipo linea** Rilevato **Cod. interv. RFI**



DATI CARATTERISTICI DELL'EDIFICIO ESAMINATO

Tipologia Residenziale **Numero Piani** 8
Stato conservazione Buono **Orientamento** Parallelo

CARATTERIZZAZIONE DEGLI INFISSI

NUMERO INFISSI PER FRONTE

Fronte parallelo all'infrastruttura 42
Fronte perpendicolare/obliquo lato progressive crescenti 0
Fronte perpendicolare/obliquo lato progressive decrescenti 21
Tipologia infissi Metallo **Stato infissi** Buono

CLIMA ACUSTICO POST OPERAM CON BARRIERE ANTIRUMORE

Livelli P.M. Limiti acustici dB(A)
 Piano critico fuori terra Diurno Notturmo Diurno Notturmo

INTERVENTI DI PROGETTO LUNGOLINEA

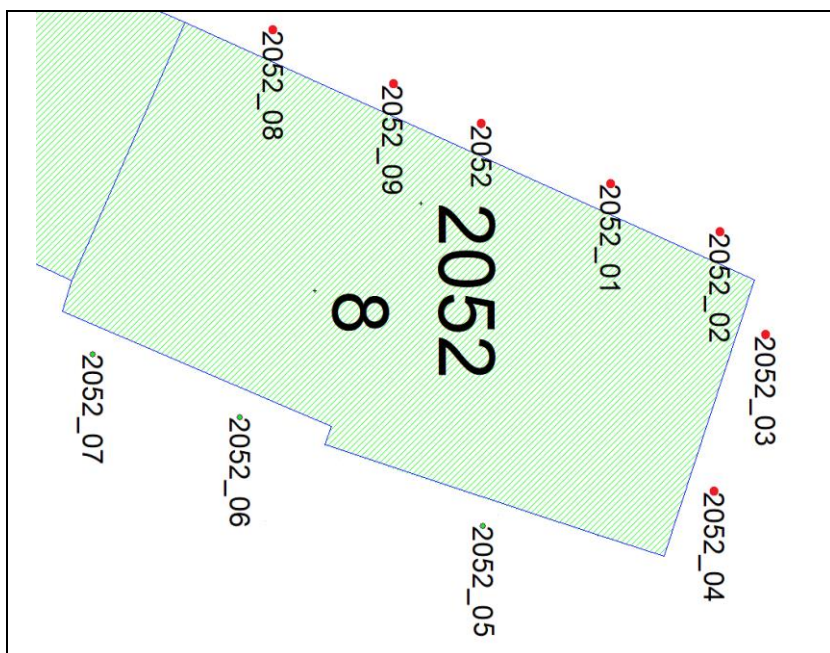
BA_P_03 e BA_P_04
 Altezza
 Lunghezza
 Progr. Iniz.
 Progr. Fin.

 Considerazioni tecnico – economiche sull'intervento

STUDIO ACUSTICO
Schede tecniche interventi diretti
sui ricettori

COMMESSA	LOTTO	CODIFICA	DOCUMENTO	REV.	FOGLIO
IV0H	02 D 22	SH	IM0004 002	B	3 di 11

Ubicazione punti di calcolo



ID Ricettore	Punto di calcolo	Orientamento Facciata	P. fuori terra	Limiti Normativi		Livelli PM		Impatto Res.		Livelli Interni		limite interno Leq	Residuo interno Leq	Cat. Infixi Rw
				D	N	D	N	D	N	D	N			
				Leq	Leq	Leq	Leq	Leq	Leq	Leq	Leq			
				dB(A)	dB(A)	dB(A)	dB(A)	dB(A)	dB(A)	dB(A)	dB(A)			
2052	2052	NW	1	67	57	38,8	41,8	-	-	18,8	21,8	40	-	-
2052	2052	NW	2	67	57	40,8	43,7	-	-	20,8	23,7	40	-	-
2052	2052	NW	3	67	57	43,9	46,6	-	-	23,9	26,6	40	-	-
2052	2052	NW	4	67	57	47,0	49,7	-	-	27,0	29,7	40	-	-
2052	2052	NW	5	67	57	49,8	52,6	-	-	29,8	32,6	40	-	-
2052	2052	NW	6	67	57	53,2	56,2	-	-	33,2	36,2	40	-	-
2052	2052	NW	7	67	57	54,5	57,5	-	0,5	34,5	37,5	40	-	esistenti
2052	2052	NW	8	67	57	55,3	58,3	-	1,3	35,3	38,3	40	-	esistenti
2052	01	NW	1	67	57	38,7	41,6	-	-	18,7	21,6	40	-	-
2052	01	NW	2	67	57	40,6	43,5	-	-	20,6	23,5	40	-	-
2052	01	NW	3	67	57	43,5	46,3	-	-	23,5	26,3	40	-	-
2052	01	NW	4	67	57	47,0	49,7	-	-	27,0	29,7	40	-	-
2052	01	NW	5	67	57	50,9	53,8	-	-	30,9	33,8	40	-	-
2052	01	NW	6	67	57	54,6	57,6	-	0,6	34,6	37,6	40	-	esistenti
2052	01	NW	7	67	57	55,7	58,7	-	1,7	35,7	38,7	40	-	esistenti
2052	01	NW	8	67	57	56,2	59,1	-	2,1	36,2	39,1	40	-	esistenti
2052	02	NW	1	67	57	38,7	41,6	-	-	18,7	21,6	40	-	-
2052	02	NW	2	67	57	40,8	43,7	-	-	20,8	23,7	40	-	-

STUDIO ACUSTICO
Schede tecniche interventi diretti
sui ricettori


COMMESSA	LOTTO	CODIFICA	DOCUMENTO	REV.	FOGLIO
IV0H	02 D 22	SH	IM0004 002	B	4 di 11

ID Ricettore	Punto di calcolo	Orientamento Facciata	P. fuori terra	Limiti Normativi		Livelli PM		Impatto Res.		Livelli Interni		Limite interno	Residuo Interno	Cat. Infissi Rw
				D	N	D	N	D	N	D	N			
				Leq	Leq	Leq	Leq	Leq	Leq	Leq	Leq			
				dB(A)	dB(A)	dB(A)	dB(A)	dB(A)	dB(A)	dB(A)	dB(A)			
2052	02	NW	3	67	57	43,5	46,2	-	-	23,5	26,2	40	-	-
2052	02	NW	4	67	57	47,2	49,9	-	-	27,2	29,9	40	-	-
2052	02	NW	5	67	57	52,6	55,5	-	-	32,6	35,5	40	-	-
2052	02	NW	6	67	57	56,3	59,3	-	2,3	36,3	39,3	40	-	esistenti
2052	02	NW	7	67	57	56,9	59,9	-	2,9	36,9	39,9	40	-	esistenti
2052	02	NW	8	67	57	56,9	59,9	-	2,9	36,9	39,9	40	-	esistenti
2052	03	N	1	67	57	37,1	39,9	-	-	17,1	19,9	40	-	-
2052	03	N	2	67	57	39,6	42,2	-	-	19,6	22,2	40	-	-
2052	03	N	3	67	57	42,2	44,7	-	-	22,2	24,7	40	-	-
2052	03	N	4	67	57	45,9	48,5	-	-	25,9	28,5	40	-	-
2052	03	N	5	67	57	51,1	53,9	-	-	31,1	33,9	40	-	-
2052	03	N	6	67	57	55,3	58,2	-	1,2	35,3	38,2	40	-	esistenti
2052	03	N	7	67	57	56,3	59,3	-	2,3	36,3	39,3	40	-	esistenti
2052	03	N	8	67	57	56,0	59,0	-	2,0	36,0	39,0	40	-	esistenti
2052	04	N	1	67	57	36,0	38,8	-	-	16,0	18,8	40	-	-
2052	04	N	2	67	57	39,7	42,2	-	-	19,7	22,2	40	-	-
2052	04	N	3	67	57	42,7	45,1	-	-	22,7	25,1	40	-	-
2052	04	N	4	67	57	44,7	47,2	-	-	24,7	27,2	40	-	-
2052	04	N	5	67	57	47,3	50,0	-	-	27,3	30,0	40	-	-
2052	04	N	6	67	57	50,9	53,8	-	-	30,9	33,8	40	-	-
2052	04	N	7	67	57	53,6	56,6	-	-	33,6	36,6	40	-	-
2052	04	N	8	67	57	55,0	58,0	-	1,0	35,0	38,0	40	-	esistenti
2052	05	E	8	67	57	40,6	43,2	-	-	20,6	23,2	40	-	-
2052	06	SE	1	67	57	27,9	30,8	-	-	7,9	10,8	40	-	-
2052	06	SE	2	67	57	28,5	31,4	-	-	8,5	11,4	40	-	-
2052	06	SE	3	67	57	29,2	32,0	-	-	9,2	12,0	40	-	-
2052	06	SE	4	67	57	30,2	32,9	-	-	10,2	12,9	40	-	-
2052	06	SE	5	67	57	31,6	34,3	-	-	11,6	14,3	40	-	-
2052	06	SE	6	67	57	33,5	36,0	-	-	13,5	16,0	40	-	-
2052	06	SE	7	67	57	37,3	39,8	-	-	17,3	19,8	40	-	-
2052	06	SE	8	67	57	39,4	41,9	-	-	19,4	21,9	40	-	-
2052	07	SE	1	67	57	27,7	30,6	-	-	7,7	10,6	40	-	-
2052	07	SE	2	67	57	28,3	31,2	-	-	8,3	11,2	40	-	-
2052	07	SE	3	67	57	29,0	31,9	-	-	9,0	11,9	40	-	-
2052	07	SE	4	67	57	30,0	32,8	-	-	10,0	12,8	40	-	-
2052	07	SE	5	67	57	31,5	34,2	-	-	11,5	14,2	40	-	-

STUDIO ACUSTICO
Schede tecniche interventi diretti
sui ricettori

COMMESSA	LOTTO	CODIFICA	DOCUMENTO	REV.	FOGLIO
IV0H	02 D 22	SH	IM0004 002	B	5 di 11

ID Ricettore	Punto di calcolo	Orientamento Facciata	P. fuori terra	Limiti Normativi		Livelli PM		Impatto Res.		Livelli Interni		Limite interno	Residuo Interno	Cat. Infixi Rw
				D	N	D	N	D	N	D	N			
				Leq	Leq	Leq	Leq	Leq	Leq	Leq	Leq			
				dB(A)	dB(A)	dB(A)	dB(A)	dB(A)	dB(A)	dB(A)	dB(A)			
2052	07	SE	6	67	57	34,1	36,6	-	-	14,1	16,6	40	-	-
2052	07	SE	7	67	57	37,5	39,8	-	-	17,5	19,8	40	-	-
2052	07	SE	8	67	57	39,5	41,9	-	-	19,5	21,9	40	-	-
2052	08	NW	1	67	57	39,0	41,9	-	-	19,0	21,9	40	-	-
2052	08	NW	2	67	57	41,0	43,9	-	-	21,0	23,9	40	-	-
2052	08	NW	3	67	57	44,3	47,1	-	-	24,3	27,1	40	-	-
2052	08	NW	4	67	57	47,3	50,0	-	-	27,3	30,0	40	-	-
2052	08	NW	5	67	57	49,2	52,0	-	-	29,2	32,0	40	-	-
2052	08	NW	6	67	57	52,3	55,2	-	-	32,3	35,2	40	-	-
2052	08	NW	7	67	57	53,6	56,5	-	-	33,6	36,5	40	-	-
2052	08	NW	8	67	57	54,5	57,5	-	0,5	34,5	37,5	40	-	esistenti
2052	09	NW	1	67	57	38,9	41,8	-	-	18,9	21,8	40	-	-
2052	09	NW	2	67	57	40,8	43,7	-	-	20,8	23,7	40	-	-
2052	09	NW	3	67	57	44,1	46,8	-	-	24,1	26,8	40	-	-
2052	09	NW	4	67	57	47,1	49,8	-	-	27,1	29,8	40	-	-
2052	09	NW	5	67	57	49,4	52,3	-	-	29,4	32,3	40	-	-
2052	09	NW	6	67	57	52,7	55,6	-	-	32,7	35,6	40	-	-
2052	09	NW	7	67	57	54,0	57,0	-	-	34,0	37,0	40	-	-
2052	09	NW	8	67	57	54,9	57,9	-	0,9	34,9	37,9	40	-	esistenti

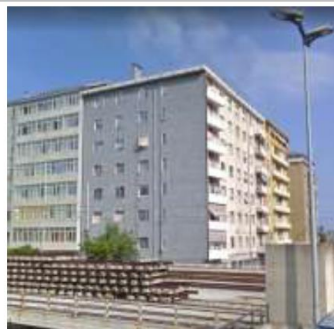
 ITALFERR GRUPPO FERROVIE DELLO STATO ITALIANE	ADEGUAMENTO E POTENZIAMENTO IMPIANTO DI VADO LIGURE ZONA INDUSTRIALE 2^ FASE – PRG CON MODULO 750 m DI UN BINARIO; ACC CON IMPLEMENTAZIONE IN APPARATO DI SEGNALAMENTO ALTO DA TRENO PROGETTO DEFINITIVO					
	STUDIO ACUSTICO Schede tecniche interventi diretti sui ricettori	COMMESSA IV0H	LOTTO 02 D 22	CODIFICA SH	DOCUMENTO IM0004 002	REV. B

Codice Ricettore **2055**

DOCUMENTAZIONE FOTOGRAFICA

LOCALIZZAZIONE DELL'EDIFICIO

Regione Liguria
Provincia Savona
Comune Vado Ligure
Progressiva km 045+100
Distanza da asse infrastruttura 61,7 m
Fascia A



Lato linea Pari **Tipo linea** Rilevato **Cod. interv. RFI**

DATI CARATTERISTICI DELL'EDIFICIO ESAMINATO

Tipologia Residenziale **Numero Piani** 8
Stato conservazione Medio **Orientamento** Perpendicolare

CARATTERIZZAZIONE DEGLI INFISSI

NUMERO INFISSI PER FRONTE

Fronte parallelo all'infrastruttura 28
Fronte perpendicolare/obliquo lato progressive crescenti 91
Fronte perpendicolare/obliquo lato progressive decrescenti 49
Tipologia infissi PVC **Stato infissi** Buono

CLIMA ACUSTICO POST OPERAM CON BARRIERE ANTIRUMORE

		Livelli P.M.		Limiti acustici dB(A)	
Piano critico fuori terra	3-8	Diurno	59,3	Notturmo	62,3
		Diurno	67	Notturmo	57

INTERVENTI DI PROGETTO LUNGOLINEA

BA_P_03

Altezza 7,5m da pf **Lunghezza** 158 **Progr. Iniz.** 45+165 **Progr. Fin.** 45+319

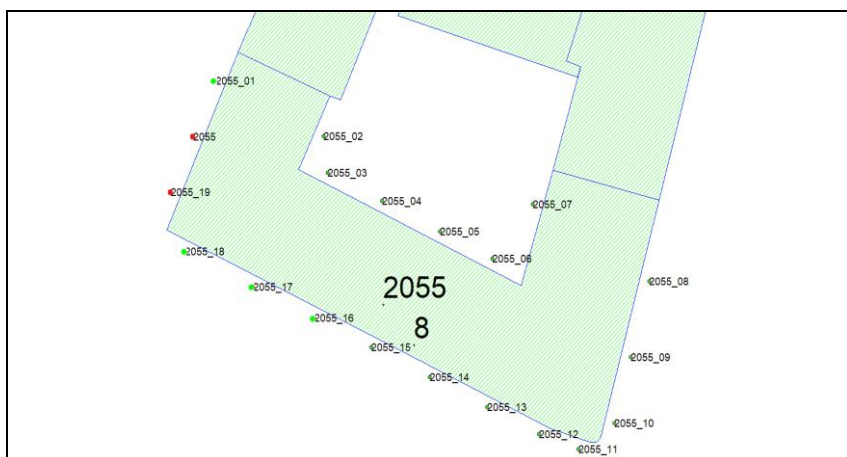
Considerazioni tecnico – economiche sull'intervento

Altezza massima barriera e impossibilità di impostare la barriera su scavalco

STUDIO ACUSTICO
Schede tecniche interventi diretti
sui ricettori

COMMESSA	LOTTO	CODIFICA	DOCUMENTO	REV.	FOGLIO
IV0H	02 D 22	SH	IM0004 002	B	7 di 11

Ubicazione punti di calcolo



ID Ricettore	Punto di calcolo	Orientamento Facciata	P. fuori terra	Limiti Normativi		Livelli PM		Impatto Res.		Livelli Interni		Limite interno	Residuo Interno	Cat. Infissi Rw
				D	N	D	N	D	N	D	N			
				Leq	Leq	Leq	Leq	Leq	Leq	Leq	Leq			
				dB(A)	dB(A)	dB(A)	dB(A)	dB(A)	dB(A)	dB(A)	dB(A)			
2055	2055	NW	1	67	57	39,2	42,2	-	-	19,2	22,2	40	-	-
2055	2055	NW	2	67	57	41,4	44,3	-	-	21,4	24,3	40	-	-
2055	2055	NW	3	67	57	45,3	48,2	-	-	25,3	28,2	40	-	-
2055	2055	NW	4	67	57	48,3	51,2	-	-	28,3	31,2	40	-	-
2055	2055	NW	5	67	57	49,7	52,6	-	-	29,7	32,6	40	-	-
2055	2055	NW	6	67	57	52,0	54,9	-	-	32,0	34,9	40	-	-
2055	2055	NW	7	67	57	53,4	56,4	-	-	33,4	36,4	40	-	-
2055	2055	NW	8	67	57	54,3	57,3	-	0,3	34,3	37,3	40	-	esistenti
2055	01	NW	1	67	57	38,8	41,7	-	-	18,8	21,7	40	-	-
2055	01	NW	2	67	57	40,9	43,8	-	-	20,9	23,8	40	-	-
2055	01	NW	3	67	57	44,4	47,2	-	-	24,4	27,2	40	-	-
2055	01	NW	4	67	57	47,6	50,4	-	-	27,6	30,4	40	-	-
2055	01	NW	5	67	57	48,9	51,8	-	-	28,9	31,8	40	-	-
2055	01	NW	6	67	57	51,6	54,5	-	-	31,6	34,5	40	-	-
2055	01	NW	7	67	57	53,0	56,0	-	-	33,0	36,0	40	-	-
2055	01	NW	8	67	57	54,0	56,9	-	-	34,0	36,9	40	-	-
2055	02	SE	1	67	57	27,9	30,8	-	-	7,9	10,8	40	-	-
2055	02	SE	2	67	57	28,5	31,4	-	-	8,5	11,4	40	-	-
2055	02	SE	3	67	57	29,2	32,0	-	-	9,2	12,0	40	-	-
2055	02	SE	4	67	57	30,1	32,9	-	-	10,1	12,9	40	-	-
2055	02	SE	5	67	57	31,7	34,4	-	-	11,7	14,4	40	-	-
2055	02	SE	6	67	57	34,7	37,1	-	-	14,7	17,1	40	-	-
2055	02	SE	7	67	57	37,1	39,4	-	-	17,1	19,4	40	-	-

STUDIO ACUSTICO
Schede tecniche interventi diretti
sui ricettori

COMMESSA	LOTTO	CODIFICA	DOCUMENTO	REV.	FOGLIO
IV0H	02 D 22	SH	IM0004 002	B	8 di 11

ID Ricettore	Punto di calcolo	Orientamento Facciata	P. fuori terra	Limiti Normativi		Livelli PM		Impatto Res.		Livelli Interni		Limite interno	Residuo Interno	Cat. Infissi Rw
				D	N	D	N	D	N	D	N			
				Leq	Leq	Leq	Leq	Leq	Leq	Leq	Leq			
				dB(A)	dB(A)	dB(A)	dB(A)	dB(A)	dB(A)	dB(A)	dB(A)			
2055	02	SE	8	67	57	38,9	41,3	-	-	18,9	21,3	40	-	-
2055	03	NE	1	67	57	28,2	31,1	-	-	8,2	11,1	40	-	-
2055	03	NE	2	67	57	28,8	31,7	-	-	8,8	11,7	40	-	-
2055	03	NE	3	67	57	29,5	32,3	-	-	9,5	12,3	40	-	-
2055	03	NE	4	67	57	30,5	33,3	-	-	10,5	13,3	40	-	-
2055	03	NE	5	67	57	32,2	34,9	-	-	12,2	14,9	40	-	-
2055	03	NE	6	67	57	35,5	37,8	-	-	15,5	17,8	40	-	-
2055	03	NE	7	67	57	37,7	40,0	-	-	17,7	20,0	40	-	-
2055	03	NE	8	67	57	39,7	42,0	-	-	19,7	22,0	40	-	-
2055	04	NE	1	67	57	28,2	31,1	-	-	8,2	11,1	40	-	-
2055	04	NE	2	67	57	28,8	31,7	-	-	8,8	11,7	40	-	-
2055	04	NE	3	67	57	29,7	32,5	-	-	9,7	12,5	40	-	-
2055	04	NE	4	67	57	30,8	33,5	-	-	10,8	13,5	40	-	-
2055	04	NE	5	67	57	32,5	35,1	-	-	12,5	15,1	40	-	-
2055	04	NE	6	67	57	35,7	38,1	-	-	15,7	18,1	40	-	-
2055	04	NE	7	67	57	38,5	40,9	-	-	18,5	20,9	40	-	-
2055	04	NE	8	67	57	41,2	43,6	-	-	21,2	23,6	40	-	-
2055	05	NE	1	67	57	28,4	31,2	-	-	8,4	11,2	40	-	-
2055	05	NE	2	67	57	29,1	31,9	-	-	9,1	11,9	40	-	-
2055	05	NE	3	67	57	30,1	32,8	-	-	10,1	12,8	40	-	-
2055	05	NE	4	67	57	31,4	34,0	-	-	11,4	14,0	40	-	-
2055	05	NE	5	67	57	33,4	35,9	-	-	13,4	15,9	40	-	-
2055	05	NE	6	67	57	37,0	39,2	-	-	17,0	19,2	40	-	-
2055	05	NE	7	67	57	39,6	41,9	-	-	19,6	21,9	40	-	-
2055	05	NE	8	67	57	41,8	44,2	-	-	21,8	24,2	40	-	-
2055	06	NE	1	67	57	28,5	31,3	-	-	8,5	11,3	40	-	-
2055	06	NE	2	67	57	29,3	32,0	-	-	9,3	12,0	40	-	-
2055	06	NE	3	67	57	30,3	33,0	-	-	10,3	13,0	40	-	-
2055	06	NE	4	67	57	31,7	34,3	-	-	11,7	14,3	40	-	-
2055	06	NE	5	67	57	34,0	36,4	-	-	14,0	16,4	40	-	-
2055	06	NE	6	67	57	37,8	40,0	-	-	17,8	20,0	40	-	-
2055	06	NE	7	67	57	40,2	42,5	-	-	20,2	22,5	40	-	-
2055	06	NE	8	67	57	42,1	44,5	-	-	22,1	24,5	40	-	-
2055	07	W	1	67	57	28,6	31,4	-	-	8,6	11,4	40	-	-
2055	07	W	2	67	57	29,4	32,2	-	-	9,4	12,2	40	-	-
2055	07	W	3	67	57	30,5	33,2	-	-	10,5	13,2	40	-	-

STUDIO ACUSTICO
Schede tecniche interventi diretti
sui ricettori

COMMESSA	LOTTO	CODIFICA	DOCUMENTO	REV.	FOGLIO
IV0H	02 D 22	SH	IM0004 002	B	9 di 11

ID Ricettore	Punto di calcolo	Orientamento Facciata	P. fuori terra	Limiti Normativi		Livelli PM		Impatto Res.		Livelli Interni		Limite interno	Residuo Interno	Cat. Infissi Rw
				D	N	D	N	D	N	D	N			
				Leq	Leq	Leq	Leq	Leq	Leq	Leq	Leq			
				dB(A)	dB(A)	dB(A)	dB(A)	dB(A)	dB(A)	dB(A)	dB(A)			
2055	07	W	4	67	57	31,9	34,5	-	-	11,9	14,5	40	-	-
2055	07	W	5	67	57	34,1	36,6	-	-	14,1	16,6	40	-	-
2055	07	W	6	67	57	37,6	39,9	-	-	17,6	19,9	40	-	-
2055	07	W	7	67	57	40,7	42,9	-	-	20,7	22,9	40	-	-
2055	07	W	8	67	57	42,6	45,0	-	-	22,6	25,0	40	-	-
2055	08	E	1	67	57	35,2	37,6	-	-	15,2	17,6	40	-	-
2055	08	E	2	67	57	36,5	38,8	-	-	16,5	18,8	40	-	-
2055	08	E	3	67	57	37,5	39,7	-	-	17,5	19,7	40	-	-
2055	08	E	4	67	57	37,9	40,2	-	-	17,9	20,2	40	-	-
2055	08	E	5	67	57	38,1	40,4	-	-	18,1	20,4	40	-	-
2055	08	E	6	67	57	38,4	40,7	-	-	18,4	20,7	40	-	-
2055	08	E	7	67	57	38,8	41,2	-	-	18,8	21,2	40	-	-
2055	08	E	8	67	57	39,5	41,9	-	-	19,5	21,9	40	-	-
2055	09	E	1	67	57	35,3	37,7	-	-	15,3	17,7	40	-	-
2055	09	E	2	67	57	36,6	38,9	-	-	16,6	18,9	40	-	-
2055	09	E	3	67	57	37,6	39,8	-	-	17,6	19,8	40	-	-
2055	09	E	4	67	57	38,0	40,3	-	-	18,0	20,3	40	-	-
2055	09	E	5	67	57	38,2	40,5	-	-	18,2	20,5	40	-	-
2055	09	E	6	67	57	38,6	41,0	-	-	18,6	21,0	40	-	-
2055	09	E	7	67	57	39,1	41,5	-	-	19,1	21,5	40	-	-
2055	09	E	8	67	57	39,8	42,2	-	-	19,8	22,2	40	-	-
2055	10	E	1	67	57	35,4	37,7	-	-	15,4	17,7	40	-	-
2055	10	E	2	67	57	36,6	38,9	-	-	16,6	18,9	40	-	-
2055	10	E	3	67	57	37,4	39,6	-	-	17,4	19,6	40	-	-
2055	10	E	4	67	57	37,8	40,1	-	-	17,8	20,1	40	-	-
2055	10	E	5	67	57	38,2	40,5	-	-	18,2	20,5	40	-	-
2055	10	E	6	67	57	38,5	40,9	-	-	18,5	20,9	40	-	-
2055	10	E	7	67	57	39,1	41,5	-	-	19,1	21,5	40	-	-
2055	10	E	8	67	57	39,9	42,3	-	-	19,9	22,3	40	-	-
2055	11	S	1	67	57	35,6	38,2	-	-	15,6	18,2	40	-	-
2055	11	S	2	67	57	36,8	39,4	-	-	16,8	19,4	40	-	-
2055	11	S	3	67	57	38,1	40,7	-	-	18,1	20,7	40	-	-
2055	11	S	4	67	57	39,5	42,2	-	-	19,5	22,2	40	-	-
2055	11	S	5	67	57	41,0	43,8	-	-	21,0	23,8	40	-	-
2055	11	S	6	67	57	42,1	44,9	-	-	22,1	24,9	40	-	-
2055	11	S	7	67	57	42,0	44,9	-	-	22,0	24,9	40	-	-

STUDIO ACUSTICO
Schede tecniche interventi diretti
sui ricettori

COMMESSA	LOTTO	CODIFICA	DOCUMENTO	REV.	FOGLIO
IV0H	02 D 22	SH	IM0004 002	B	10 di 11

ID Ricettore	Punto di calcolo	Orientamento Facciata	P. fuori terra	Limiti Normativi		Livelli PM		Impatto Res.		Livelli Interni		Limite interno	Residuo Interno	Cat. Infissi Rw
				D	N	D	N	D	N	D	N			
				Leq	Leq	Leq	Leq	Leq	Leq	Leq	Leq			
				dB(A)	dB(A)	dB(A)	dB(A)	dB(A)	dB(A)	dB(A)	dB(A)			
2055	11	S	8	67	57	43,2	46,1	-	-	23,2	26,1	40	-	-
2055	12	SW	1	67	57	36,4	39,0	-	-	16,4	19,0	40	-	-
2055	12	SW	2	67	57	37,5	40,1	-	-	17,5	20,1	40	-	-
2055	12	SW	3	67	57	38,8	41,5	-	-	18,8	21,5	40	-	-
2055	12	SW	4	67	57	40,4	43,1	-	-	20,4	23,1	40	-	-
2055	12	SW	5	67	57	42,1	44,9	-	-	22,1	24,9	40	-	-
2055	12	SW	6	67	57	42,6	45,5	-	-	22,6	25,5	40	-	-
2055	12	SW	7	67	57	42,9	45,7	-	-	22,9	25,7	40	-	-
2055	12	SW	8	67	57	43,9	46,9	-	-	23,9	26,9	40	-	-
2055	13	SW	1	67	57	37,3	39,8	-	-	17,3	19,8	40	-	-
2055	13	SW	2	67	57	38,5	41,0	-	-	18,5	21,0	40	-	-
2055	13	SW	3	67	57	39,7	42,3	-	-	19,7	22,3	40	-	-
2055	13	SW	4	67	57	41,4	44,1	-	-	21,4	24,1	40	-	-
2055	13	SW	5	67	57	43,1	45,9	-	-	23,1	25,9	40	-	-
2055	13	SW	6	67	57	43,2	46,0	-	-	23,2	26,0	40	-	-
2055	13	SW	7	67	57	43,8	46,7	-	-	23,8	26,7	40	-	-
2055	13	SW	8	67	57	45,4	48,3	-	-	25,4	28,3	40	-	-
2055	14	SW	1	67	57	37,1	39,7	-	-	17,1	19,7	40	-	-
2055	14	SW	2	67	57	38,5	41,1	-	-	18,5	21,1	40	-	-
2055	14	SW	3	67	57	40,1	42,8	-	-	20,1	22,8	40	-	-
2055	14	SW	4	67	57	42,2	45,0	-	-	22,2	25,0	40	-	-
2055	14	SW	5	67	57	44,2	47,1	-	-	24,2	27,1	40	-	-
2055	14	SW	6	67	57	44,2	47,1	-	-	24,2	27,1	40	-	-
2055	14	SW	7	67	57	44,9	47,8	-	-	24,9	27,8	40	-	-
2055	14	SW	8	67	57	45,7	48,6	-	-	25,7	28,6	40	-	-
2055	15	SW	1	67	57	37,1	39,8	-	-	17,1	19,8	40	-	-
2055	15	SW	2	67	57	38,9	41,6	-	-	18,9	21,6	40	-	-
2055	15	SW	3	67	57	41,0	43,7	-	-	21,0	23,7	40	-	-
2055	15	SW	4	67	57	43,6	46,4	-	-	23,6	26,4	40	-	-
2055	15	SW	5	67	57	44,8	47,7	-	-	24,8	27,7	40	-	-
2055	15	SW	6	67	57	45,6	48,5	-	-	25,6	28,5	40	-	-
2055	15	SW	7	67	57	46,6	49,6	-	-	26,6	29,6	40	-	-
2055	15	SW	8	67	57	46,6	49,6	-	-	26,6	29,6	40	-	-
2055	16	SW	1	67	57	37,8	40,5	-	-	17,8	20,5	40	-	-
2055	16	SW	2	67	57	39,8	42,5	-	-	19,8	22,5	40	-	-
2055	16	SW	3	67	57	42,1	44,8	-	-	22,1	24,8	40	-	-

STUDIO ACUSTICO
Schede tecniche interventi diretti
sui ricettori

COMMESSA	LOTTO	CODIFICA	DOCUMENTO	REV.	FOGLIO
IV0H	02 D 22	SH	IM0004 002	B	11 di 11

ID Ricettore	Punto di calcolo	Orientamento Facciata	P. fuori terra	Limiti Normativi		Livelli PM		Impatto Res.		Livelli Interni		Limite interno	Residuo Interno	Cat. Infissi Rw
				D	N	D	N	D	N	D	N			
				Leq	Leq	Leq	Leq	Leq	Leq	Leq	Leq			
				dB(A)	dB(A)	dB(A)	dB(A)	dB(A)	dB(A)	dB(A)	dB(A)			
2055	16	SW	4	67	57	45,3	48,1	-	-	25,3	28,1	40	-	-
2055	16	SW	5	67	57	46,0	48,8	-	-	26,0	28,8	40	-	-
2055	16	SW	6	67	57	47,4	50,3	-	-	27,4	30,3	40	-	-
2055	16	SW	7	67	57	47,4	50,3	-	-	27,4	30,3	40	-	-
2055	16	SW	8	67	57	48,5	51,4	-	-	28,5	31,4	40	-	-
2055	17	SW	1	67	57	37,9	40,8	-	-	17,9	20,8	40	-	-
2055	17	SW	2	67	57	40,2	43,0	-	-	20,2	23,0	40	-	-
2055	17	SW	3	67	57	43,3	46,1	-	-	23,3	26,1	40	-	-
2055	17	SW	4	67	57	47,3	50,2	-	-	27,3	30,2	40	-	-
2055	17	SW	5	67	57	47,8	50,7	-	-	27,8	30,7	40	-	-
2055	17	SW	6	67	57	48,3	51,2	-	-	28,3	31,2	40	-	-
2055	17	SW	7	67	57	49,4	52,4	-	-	29,4	32,4	40	-	-
2055	17	SW	8	67	57	50,0	53,0	-	-	30,0	33,0	40	-	-
2055	18	SW	1	67	57	38,8	41,7	-	-	18,8	21,7	40	-	-
2055	18	SW	2	67	57	41,2	44,1	-	-	21,2	24,1	40	-	-
2055	18	SW	3	67	57	45,2	48,1	-	-	25,2	28,1	40	-	-
2055	18	SW	4	67	57	47,9	50,9	-	-	27,9	30,9	40	-	-
2055	18	SW	5	67	57	49,5	52,4	-	-	29,5	32,4	40	-	-
2055	18	SW	6	67	57	50,7	53,7	-	-	30,7	33,7	40	-	-
2055	18	SW	7	67	57	52,2	55,2	-	-	32,2	35,2	40	-	-
2055	18	SW	8	67	57	53,0	56,0	-	-	33,0	36,0	40	-	-
2055	19	NW	1	67	57	39,8	42,7	-	-	19,8	22,7	40	-	-
2055	19	NW	2	67	57	42,2	45,1	-	-	22,2	25,1	40	-	-
2055	19	NW	3	67	57	46,5	49,3	-	-	26,5	29,3	40	-	-
2055	19	NW	4	67	57	49,4	52,3	-	-	29,4	32,3	40	-	-
2055	19	NW	5	67	57	50,9	53,8	-	-	30,9	33,8	40	-	-
2055	19	NW	6	67	57	52,8	55,8	-	-	32,8	35,8	40	-	-
2055	19	NW	7	67	57	54,1	57,0	-	-	34,1	37,0	40	-	-
2055	19	NW	8	67	57	54,9	57,9	-	0,9	34,9	37,9	40	-	esistenti
2056	2056	NW	1	67	57	39,2	42,2	-	-	19,2	22,2	40	-	-