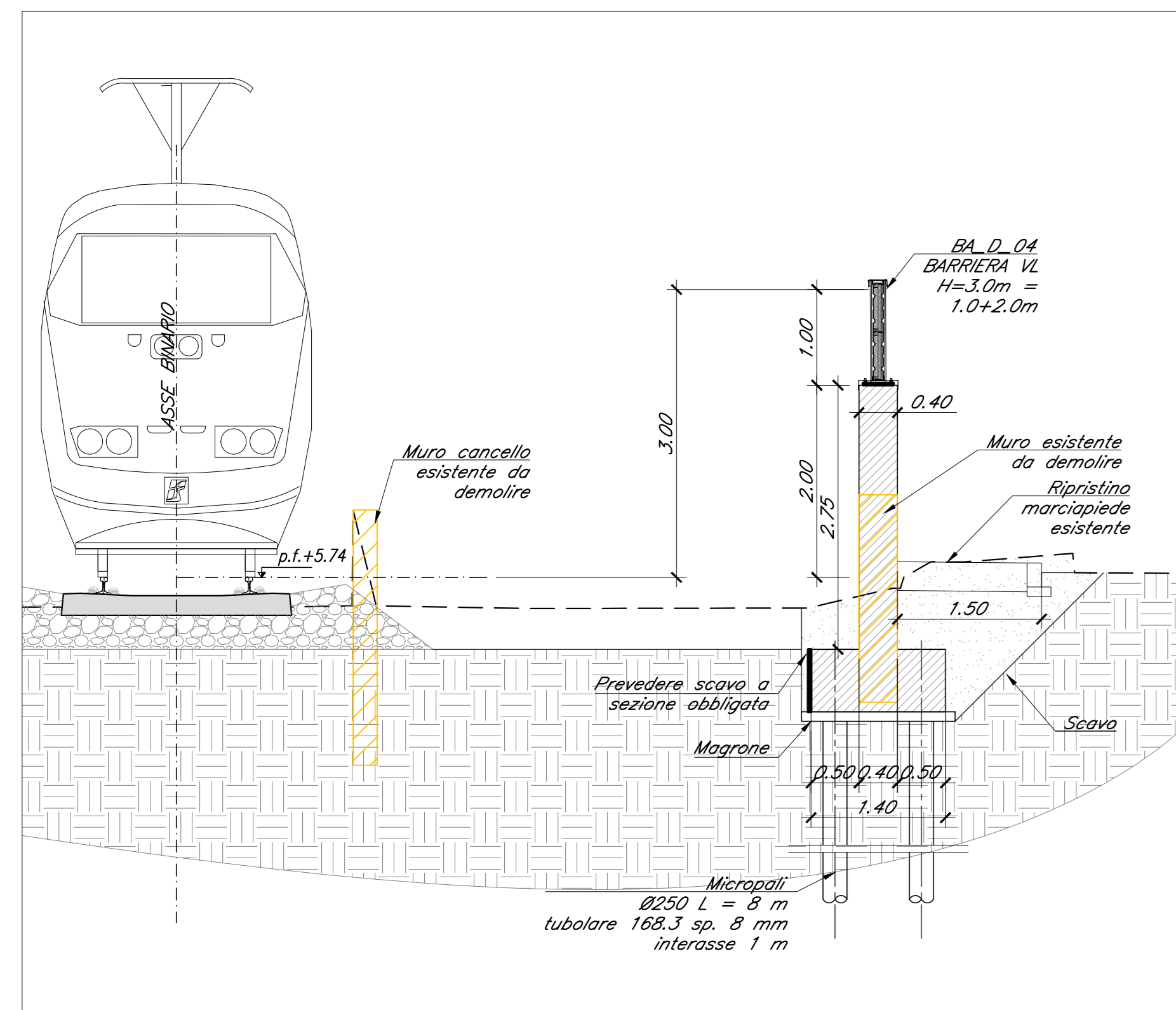
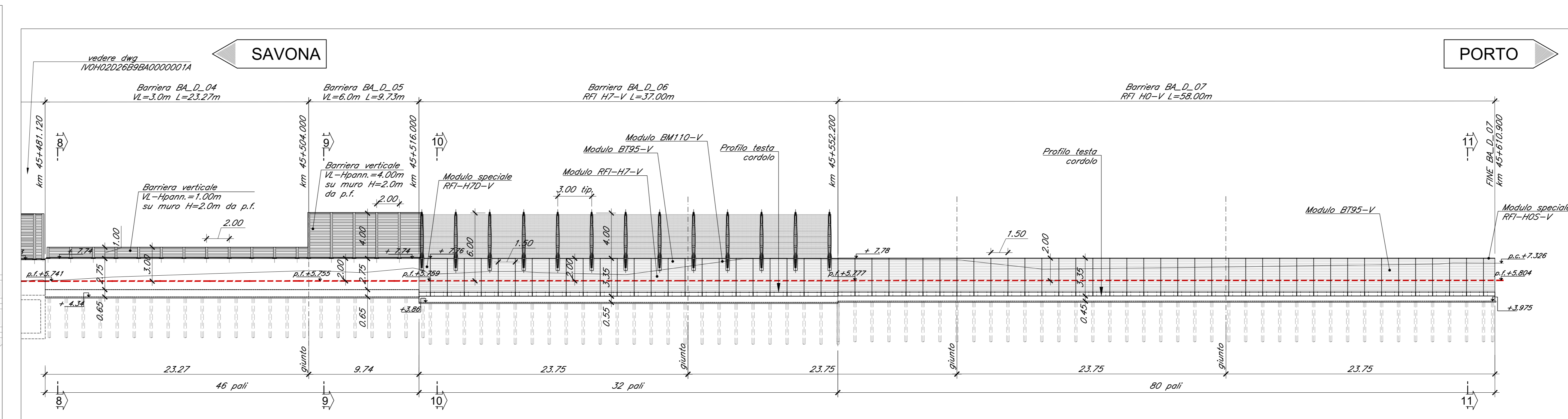


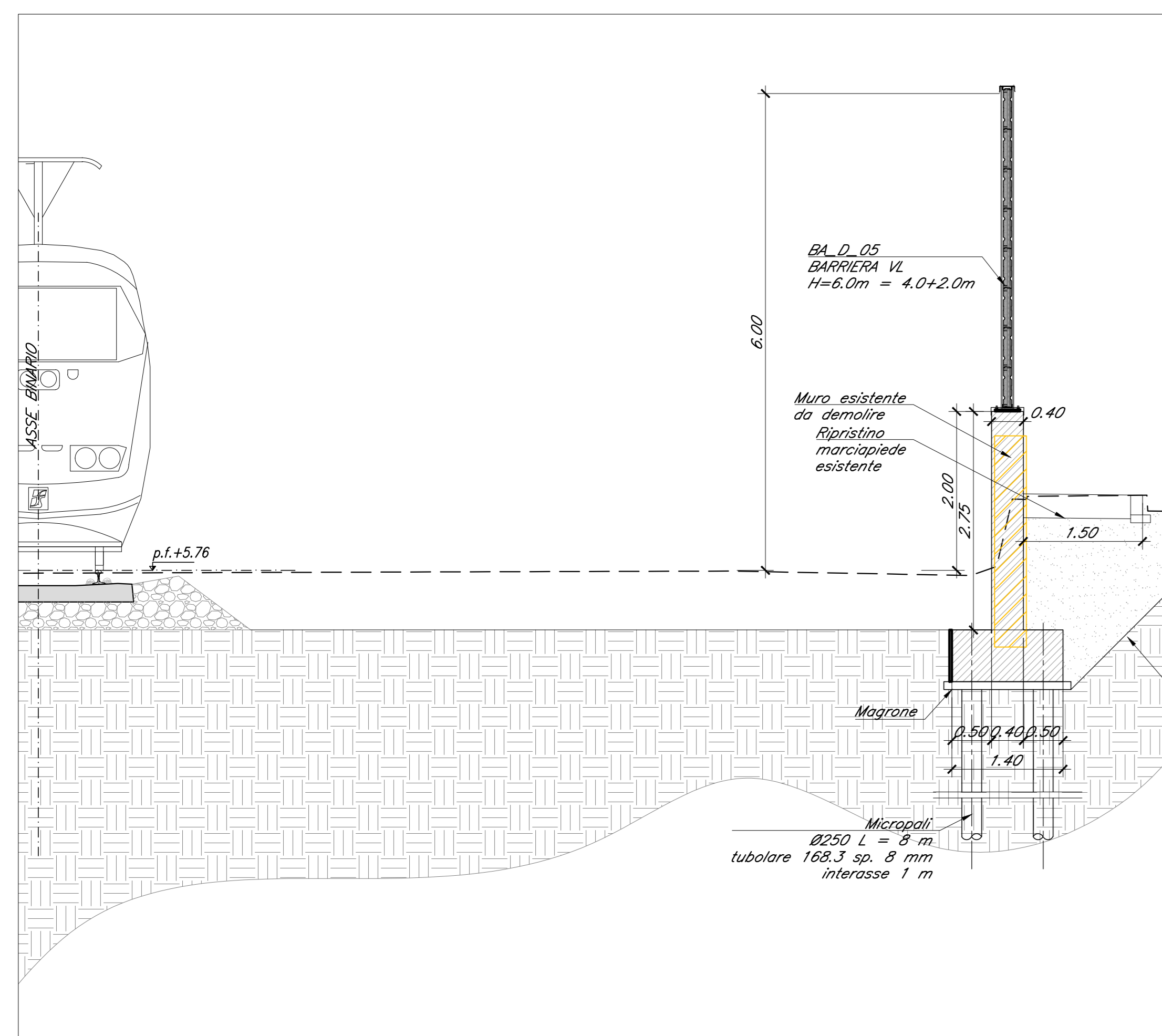
01 PIANTA
BA_D_04-5-6-7 scala 1:200



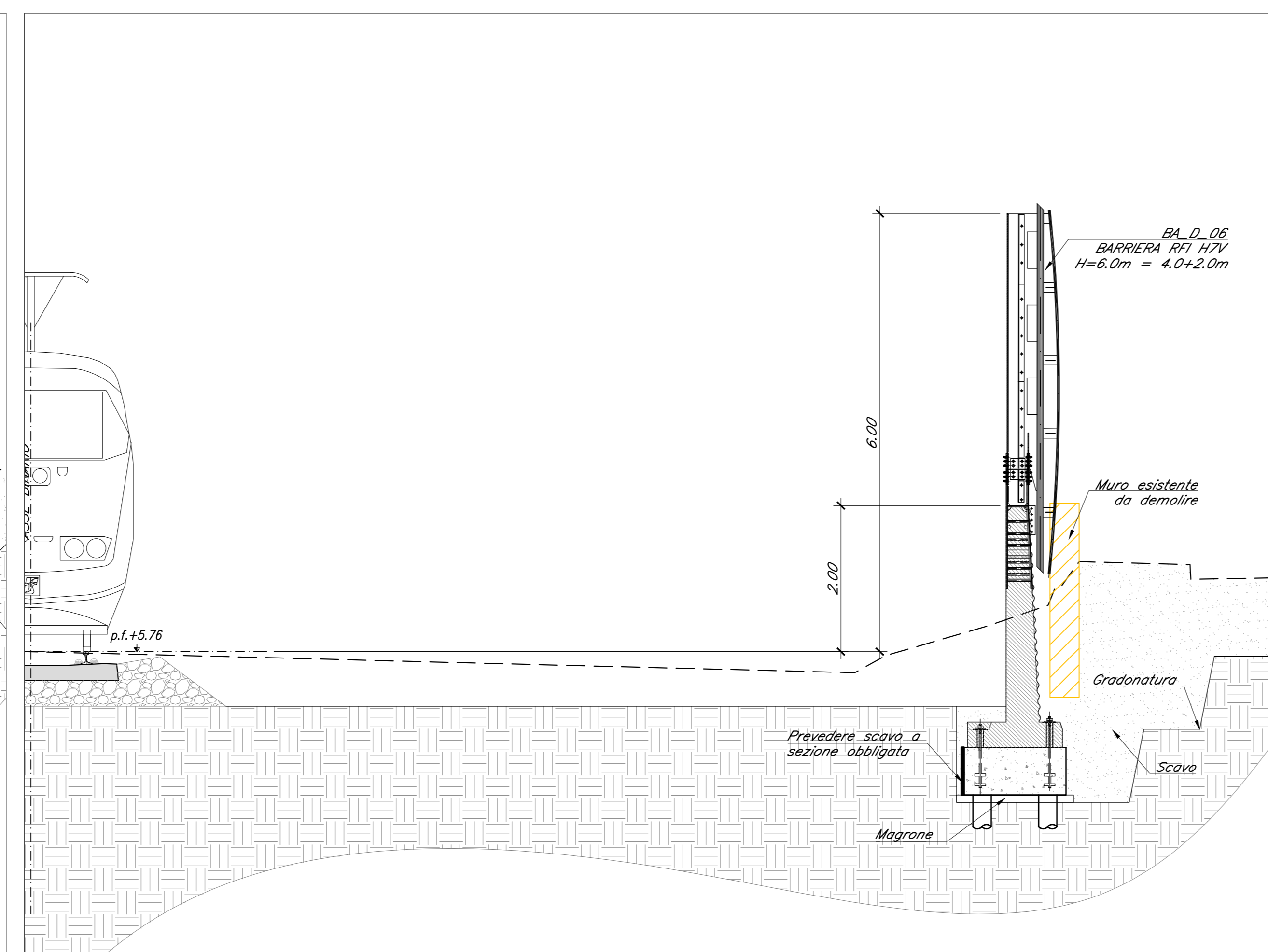
03 SEZIONE TRASVERSALE 8-8
BA_D_4 VL - h=3.00m scala 1:50



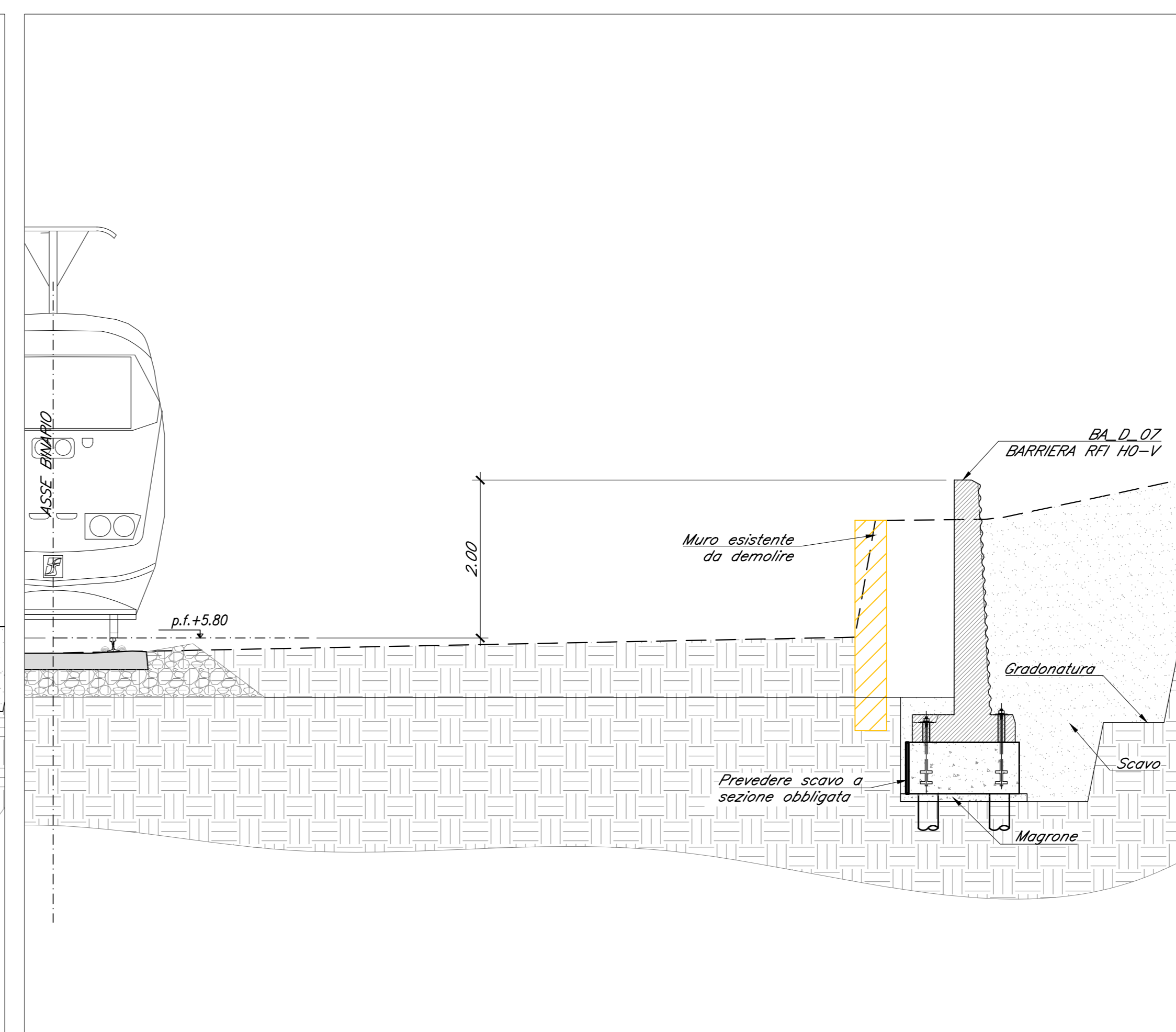
02 PROSPETTO A
BA_D_04-5-6-7 scala 1:200



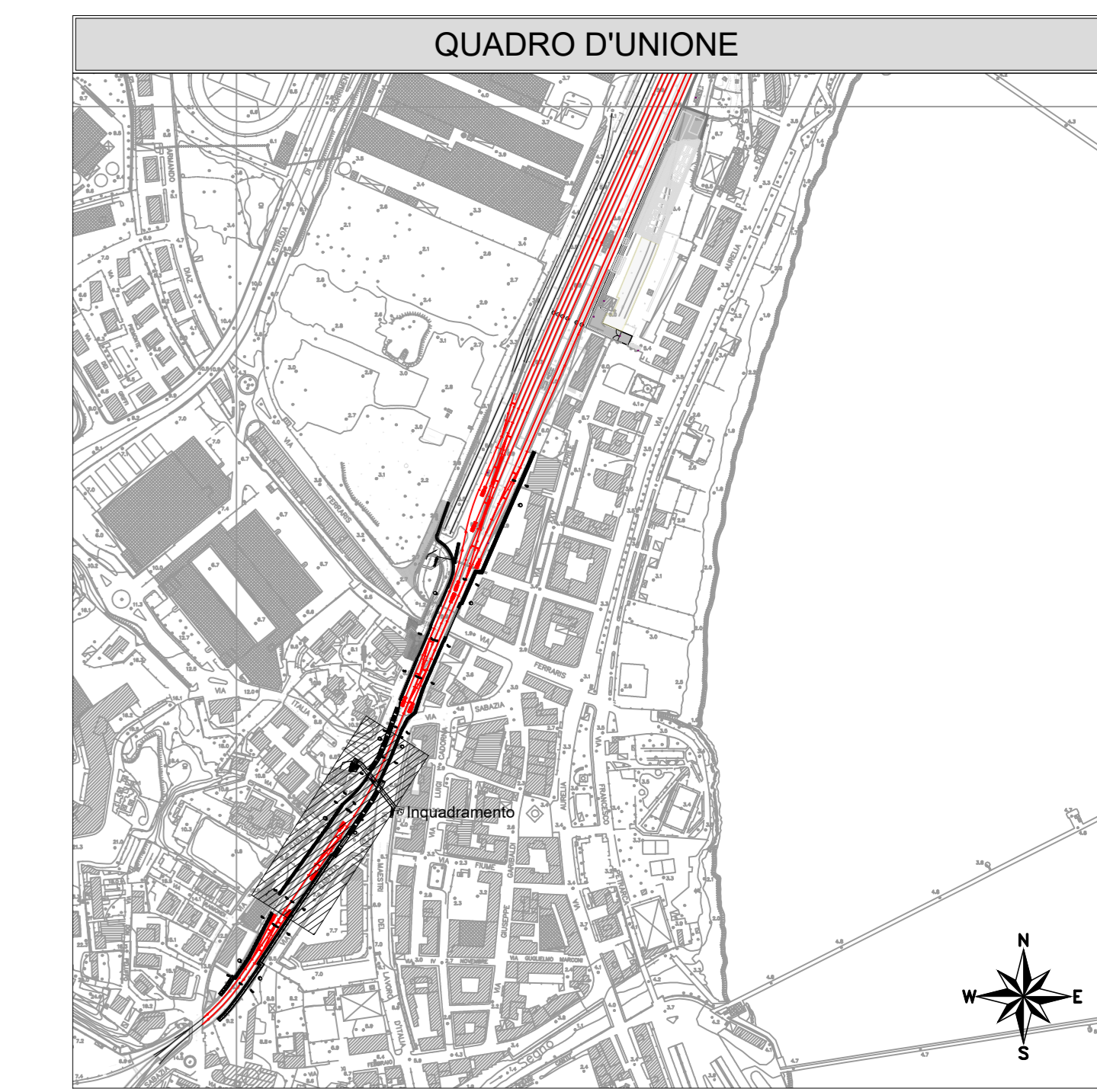
03 SEZIONE TRASVERSALE 9-9
BA_D_05 VL - h=6.00m scala 1:50



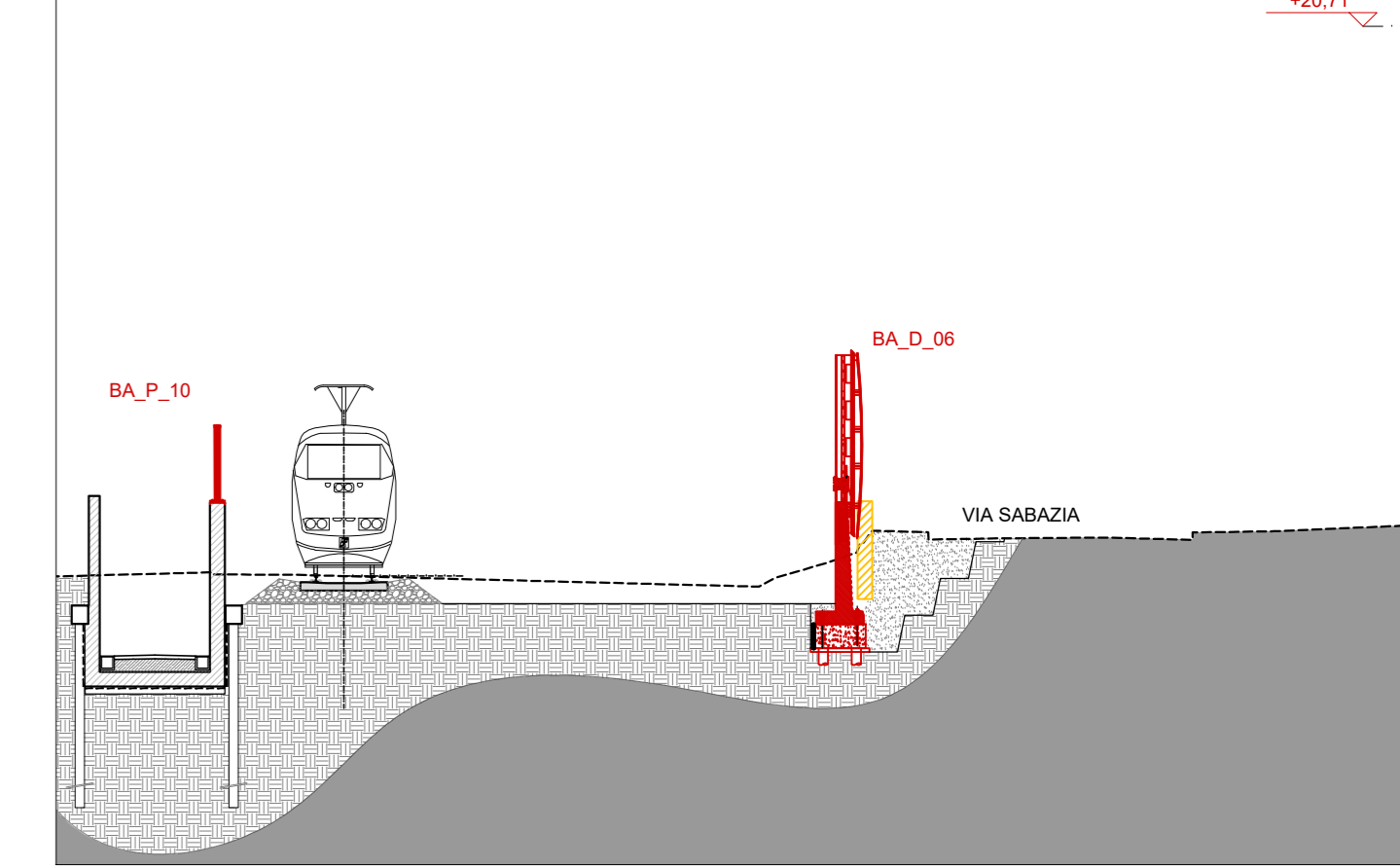
03 SEZIONE TRASVERSALE 10-10
BA_D_06 VL RFI H7 - h=6.00m scala 1:50



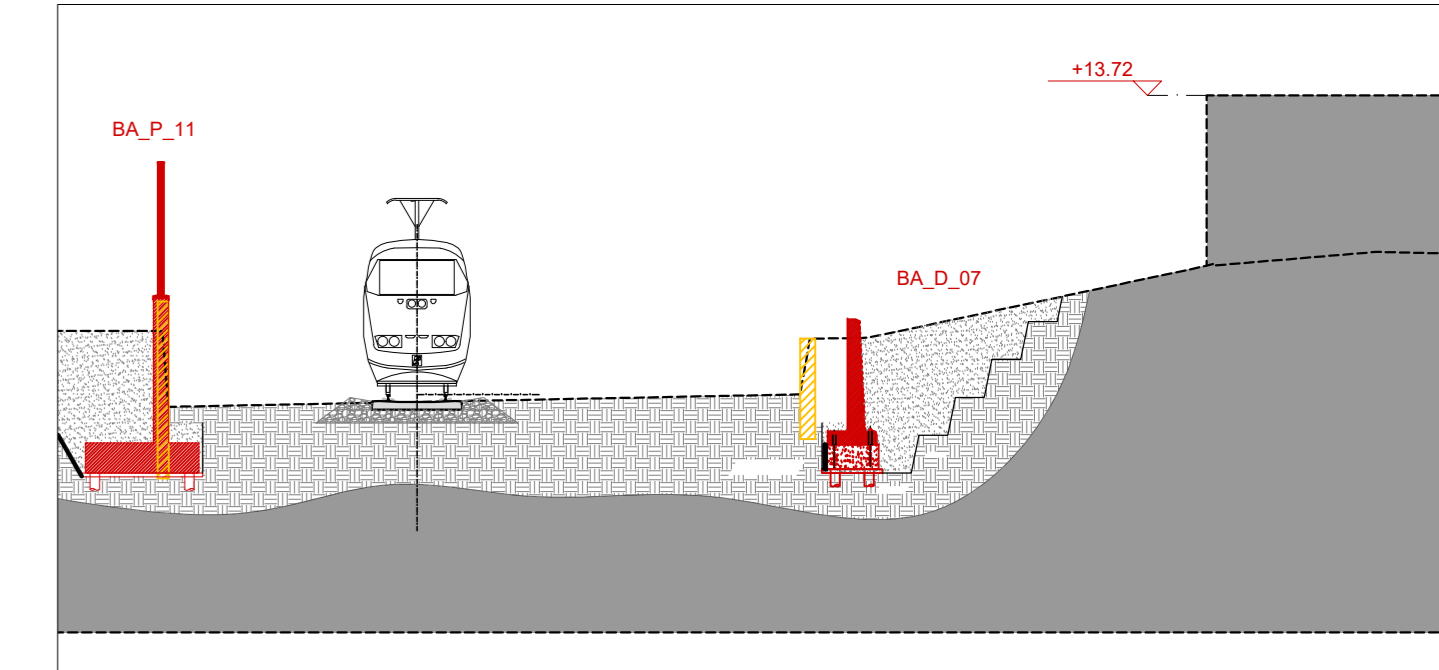
03 SEZIONE TRASVERSALE 11-11
BA_D_07 RFI HO - h=2.00m scala 1:50



INQUADRAMENTO SEZIONE 10-10



INQUADRAMENTO SEZIONE 11-11



NOTA BENE: PER LE CARATTERISTICHE DEI MATERIALI SI RIMANDA ALL'ELABORATO DEDICATO IVH022626T00000014

COMMITTENTE: **RFI** RETE FERROVIARIA ITALIANA GRUPPO FERROVIE DELLO STATO ITALIANE

PROGETTAZIONE: **ITALFERR** GRUPPO FERROVIE DELLO STATO ITALIANE

U.O. PROGETTAZIONE INTEGRATA NORD

PROGETTO DEFINITIVO

ADEGUAMENTO E POTENZIAMENTO IMPIANTO DI VADO LIGURE ZONA INDUSTRIALE

2ª FASE - PRG CON MODULO 750 m DI UN BINARIO; ACC CON IMPLEMENTAZIONE IN APPARATO DI SEGNALAZIONE ALTO DA TRENO

BARRIERE ANTIRUMORE

BA_D_04, BA_D_05, BA_D_06, BA_D_07

Carpenteria - Pianta prospetti e sezioni

SCALA: 1:200

Rev.	Descrizione	Redatto	Data	Verificato	Data	Approvato	Data	Autorezzato Data
A	Aggiornamento per verifica tecnica RFI	E. Ciampini	Settembre 2012	M. Androni	Settembre 2012	[Firma]	Settembre 2012	A. Parigi Settembre 2012

File: IVH022626B9BA000002A.dwg n. Etab: X