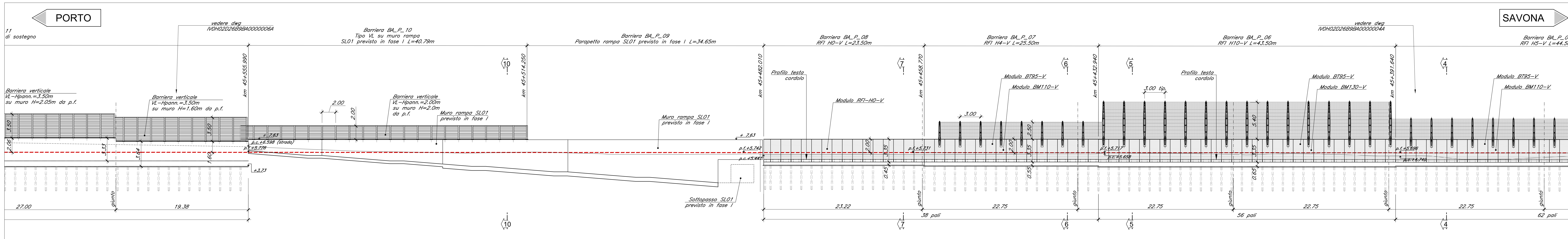
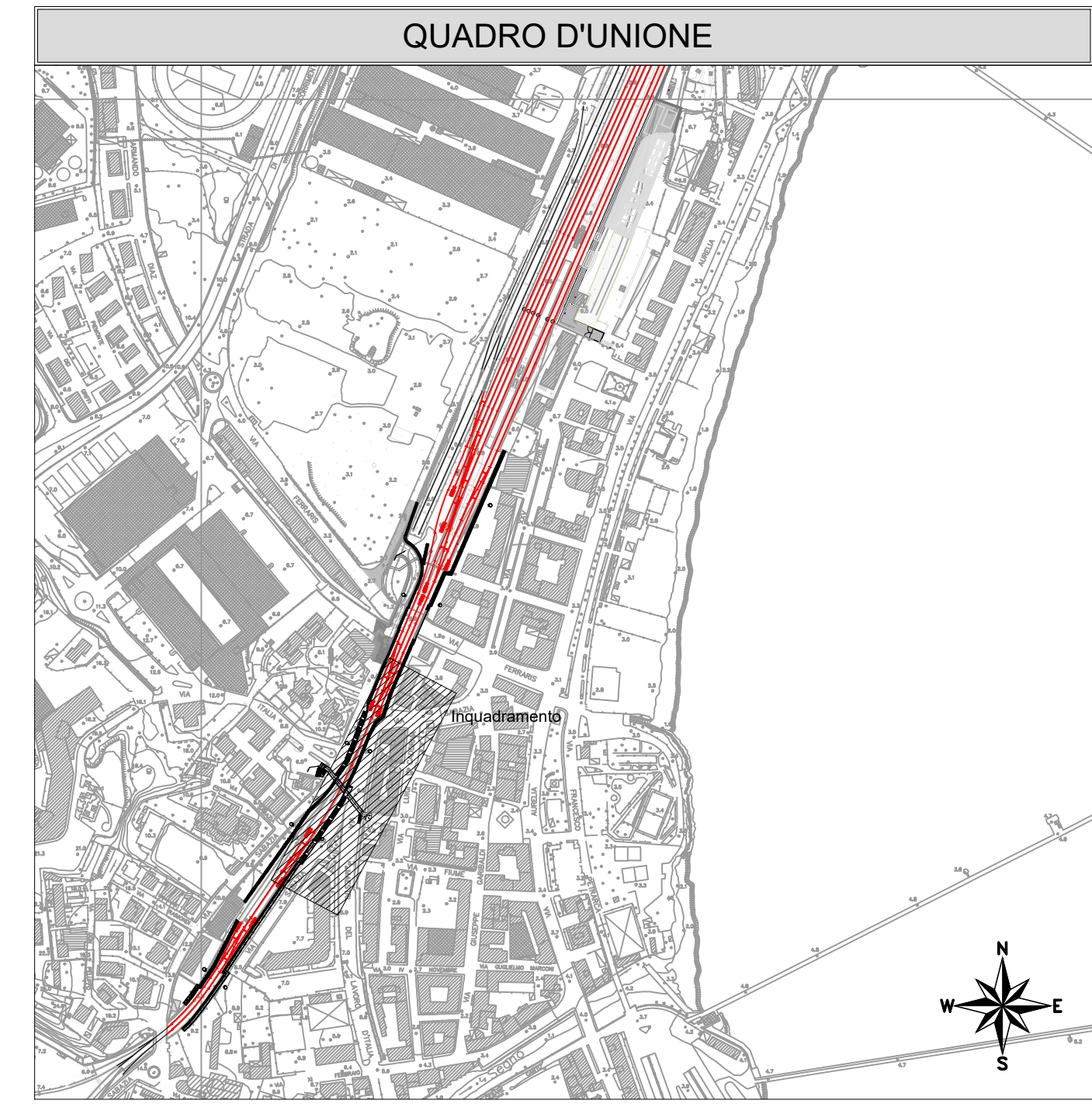
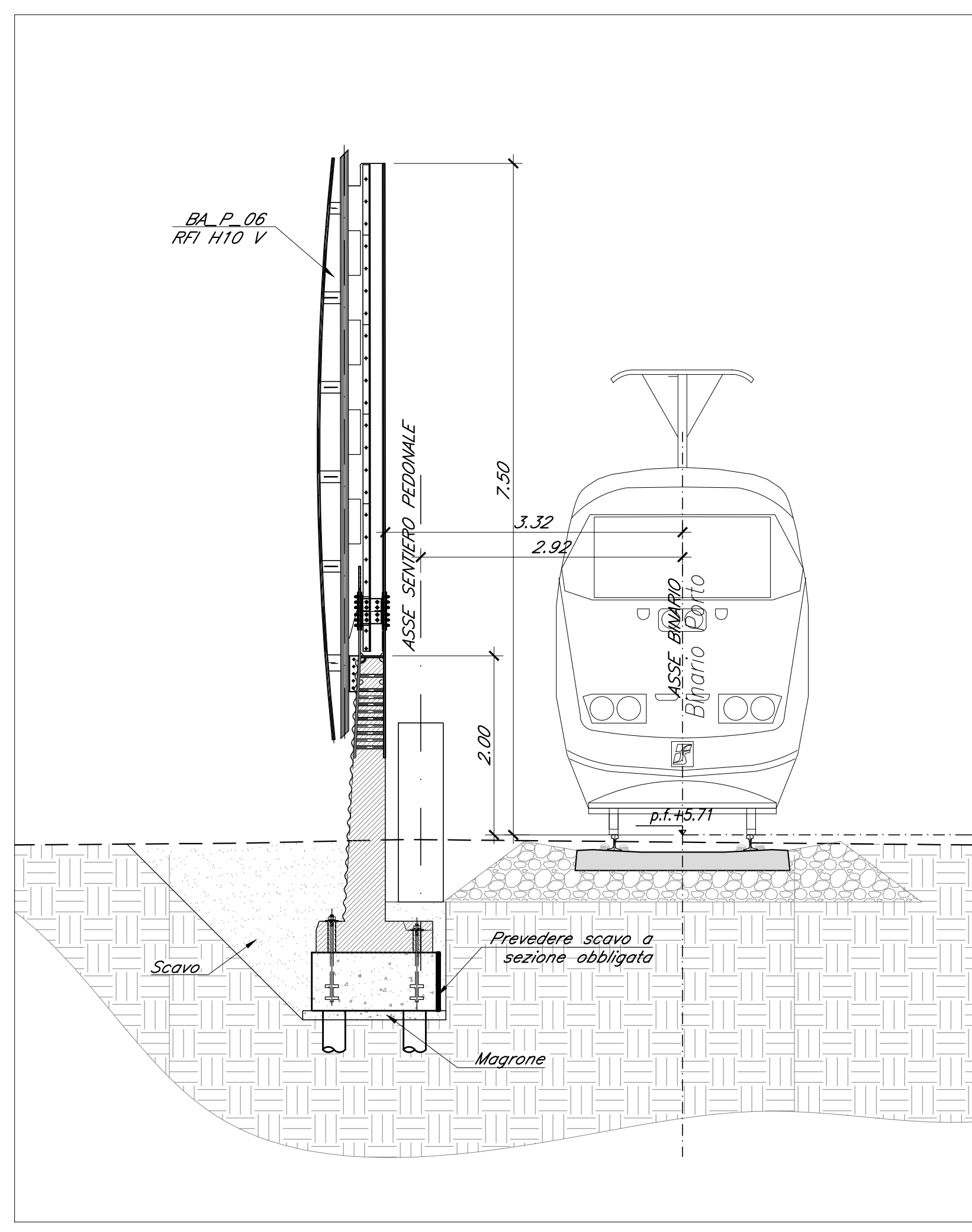
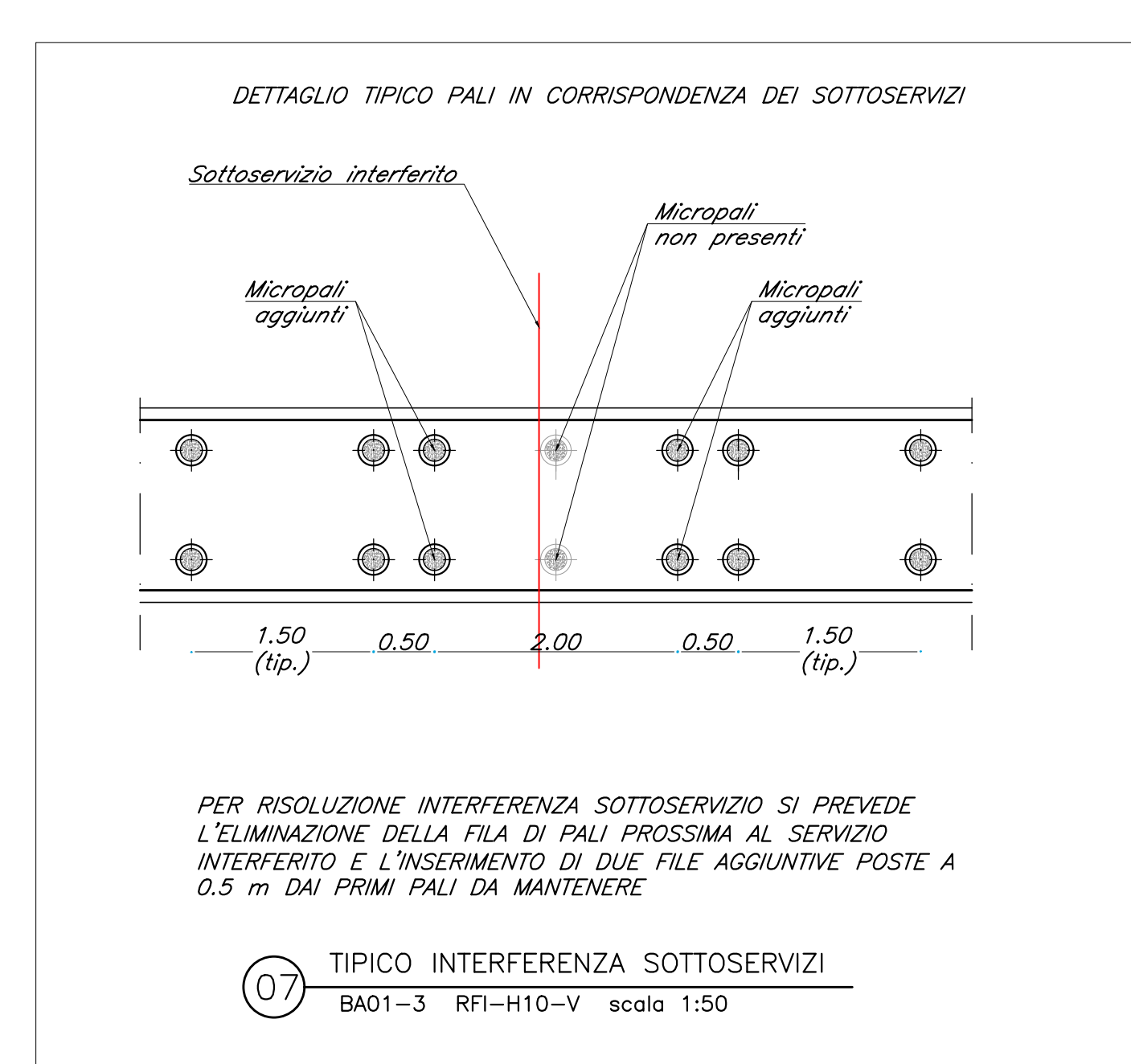


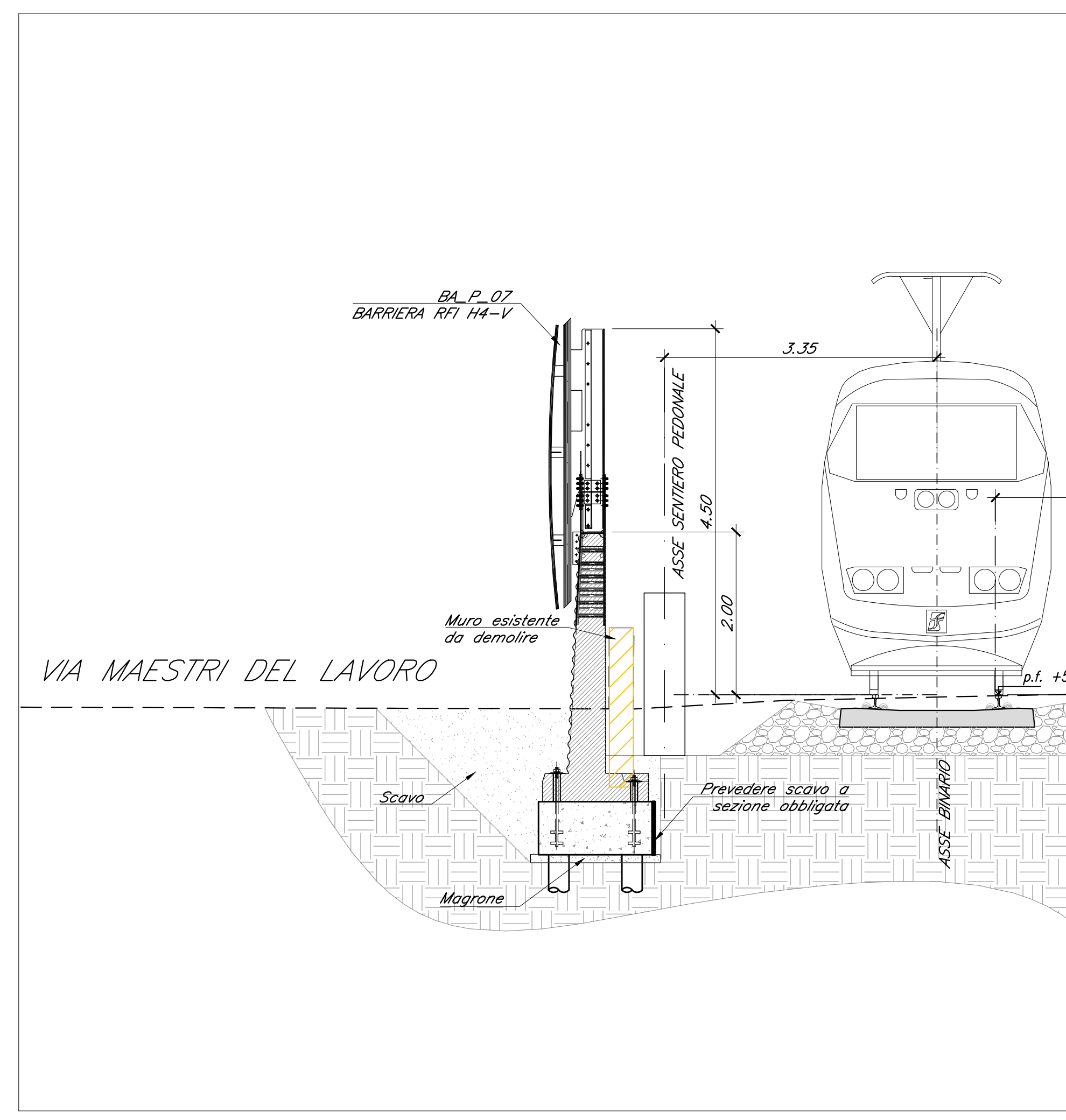
01 PIANTA
BA_P_06,07,08,09,10 scala 1:200



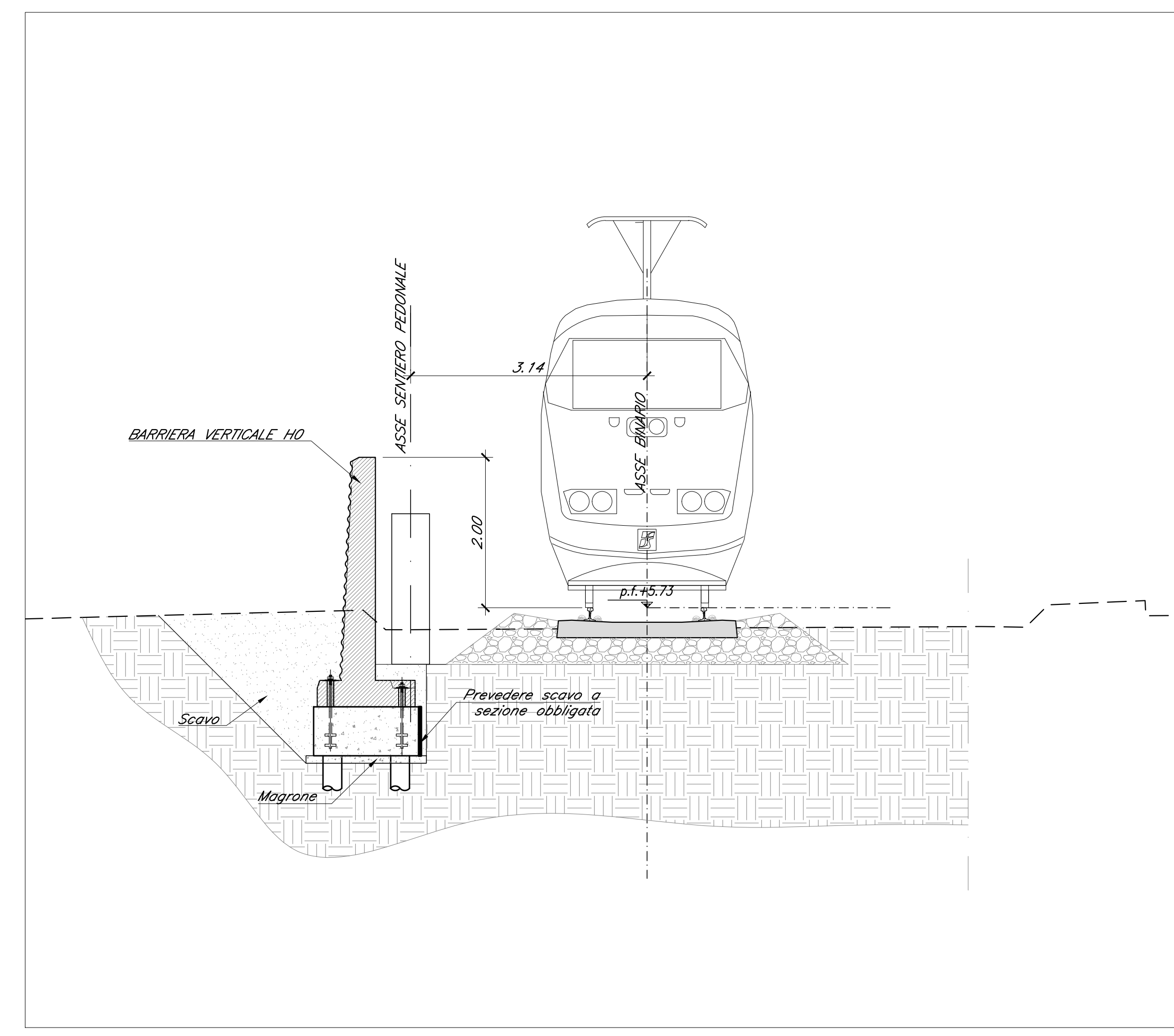
02 PROSPETTO B
BA_P_06,07,08,09,10 scala 1:200



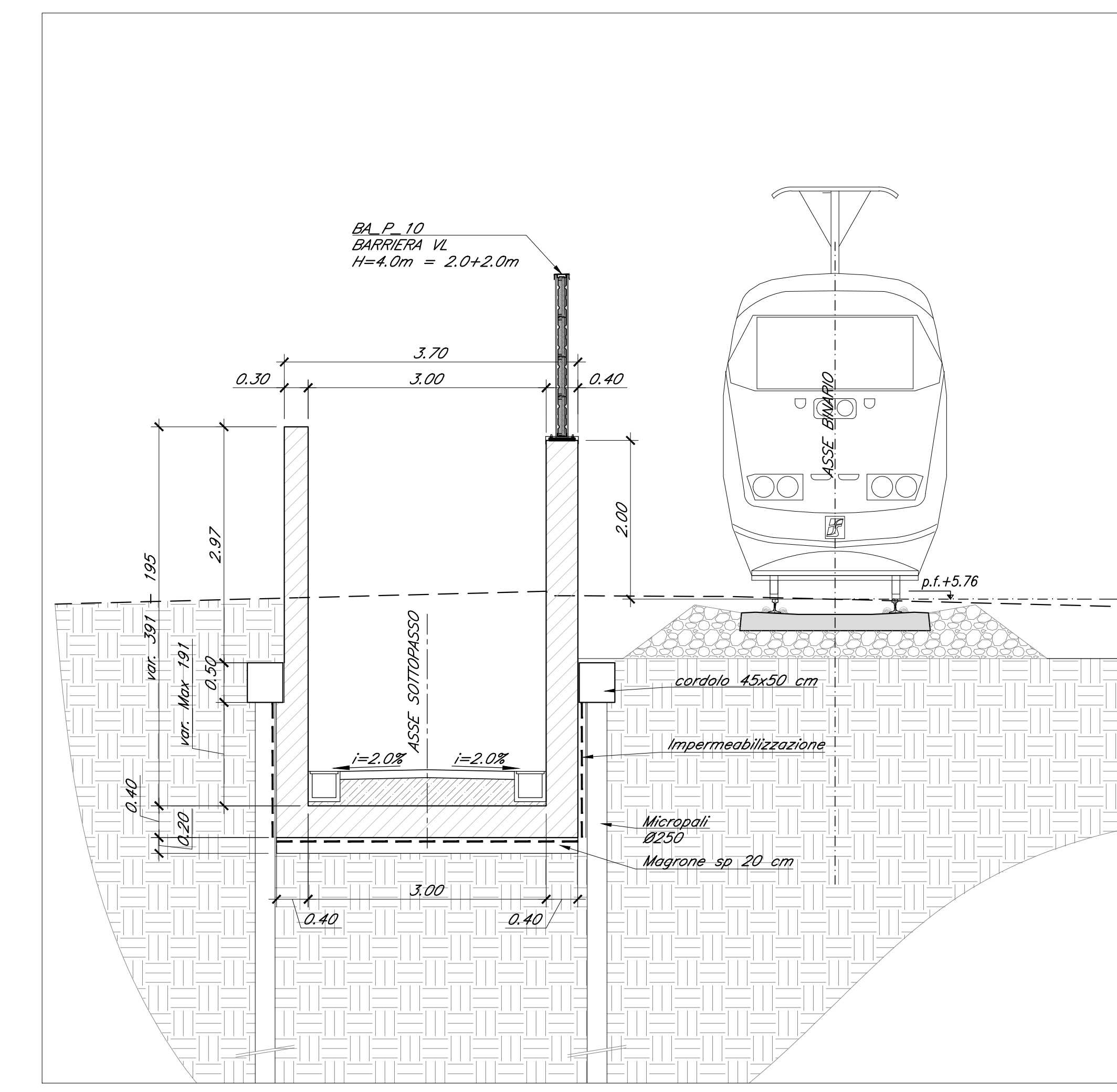
03 SEZIONE TRASVERSALE 5-5
BA_P_06 RFI H10 - h=7.50m scala 1:50



03 SEZIONE TRASVERSALE 6-6
BA_P_07 RFI H4 - h=4.50m scala 1:50



03 SEZIONE TRASVERSALE 7-7
BA_P_08 RFI H0 - h=2.00m scala 1:50



03 SEZIONE TRASVERSALE 10-10
BA_P_10 VL - h=4.00m scala 1:50

NOTA BENE: PER LE CARATTERISTICHE DEI MATERIALI SI RIMANDA ALL'ELABORAZIONE DEDICATA IV040226700000001A

COMMITTENTE: **RFI** RETTE FERROVIARIE ITALIANE GRUPPO FERROVIE DELLO STATO ITALIANO

PROGETTAZIONE: **ITALFERR** GRUPPO FERROVIE DELLO STATO ITALIANO

U.O. PROGETTAZIONE INTEGRATA NORD

PROGETTO DEFINITIVO

ADEGUAMENTO E POTENZIAMENTO IMPIANTO DI VADO LIGURE ZONA INDUSTRIALE

2ª FASE - PRG CON MODULO 750 m DI UN BINARIO; ACC CON IMPLEMENTAZIONE IN APPARATO DI SEGNALAMENTO ALTO DA TRENO

BARRIERE ANTIRUMORE

BA_P_06, BA_P_07, BA_P_08, BA_P_09, BA_P_10

Carpenteria - Pianta prospetti e sezioni

SCALA: 1:200

Rev.	Descrizione	Redatto	Data	Verificato	Data	Approvato	Data	Autorizzato Data
A	Aggiornamento planimetria RFI	E. Caviglioli	05/08/2010	M. Zucchi	05/08/2010	S. Fabbri	05/08/2010	A. Piretti 05/08/2010

File: IV040226700000001A.dwg In. Elab.: X