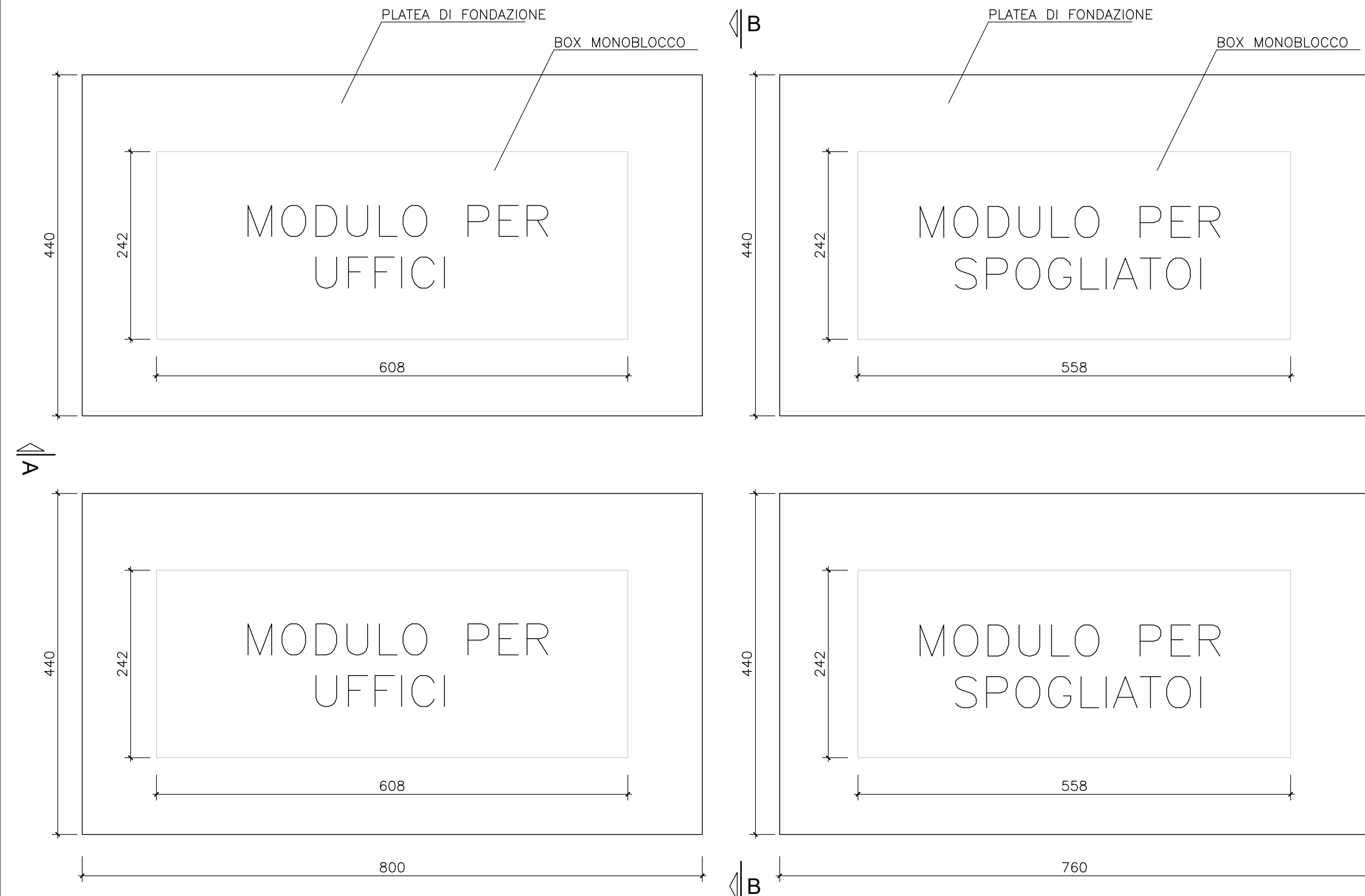
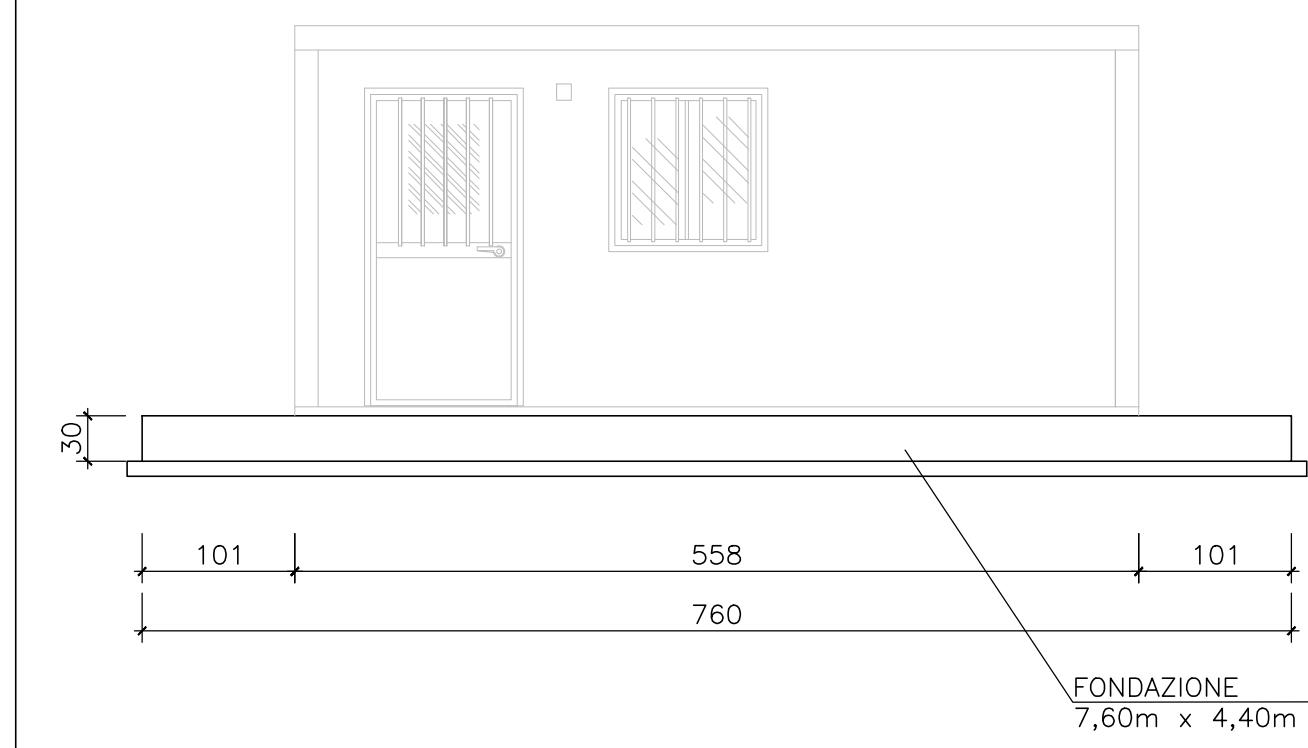


PLANIMETRIA DI FONDAZIONE - MODULI ABITATIVI
SCALA 1:50



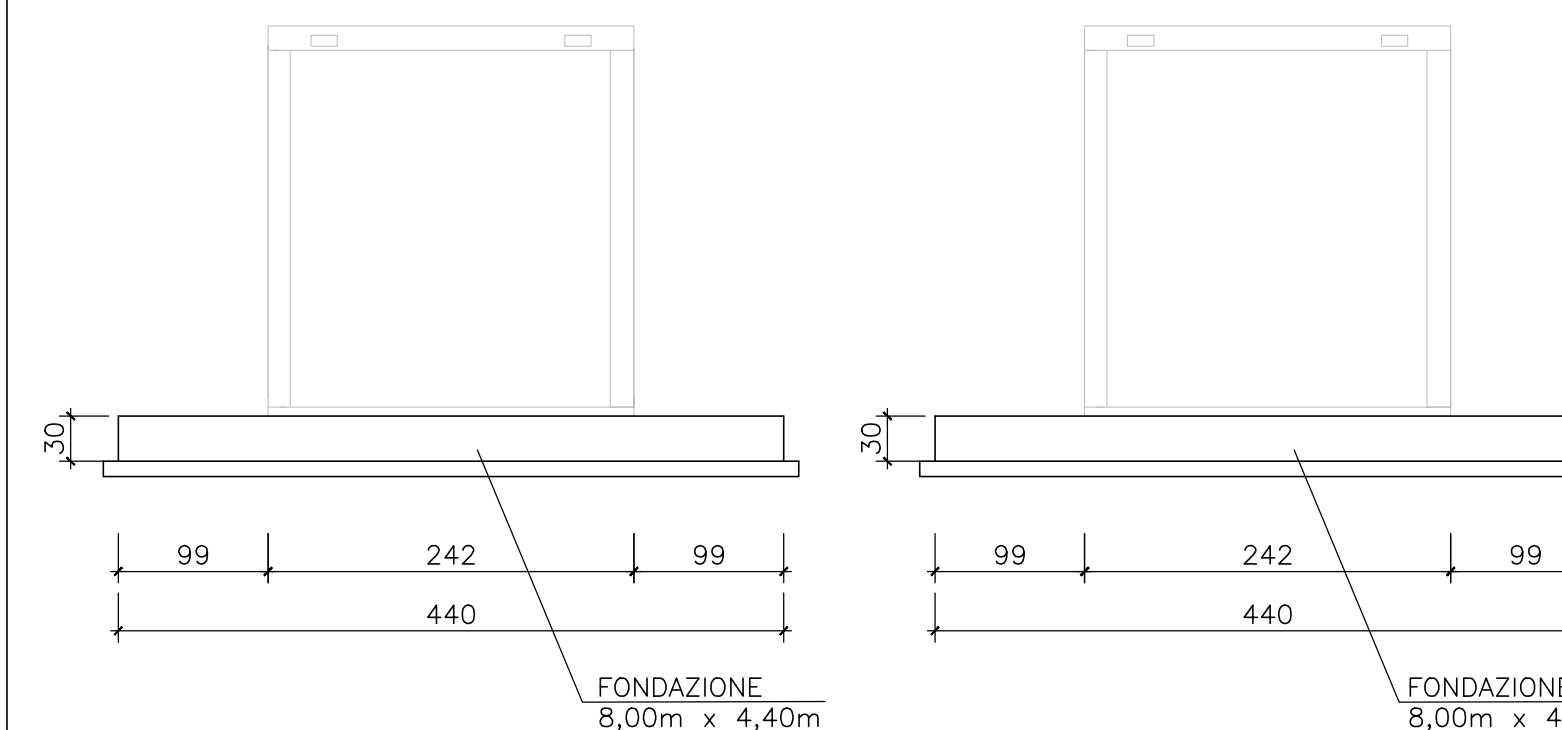
SEZIONE AA - MODULO PER SPOGLIATOI
SCALA 1:50



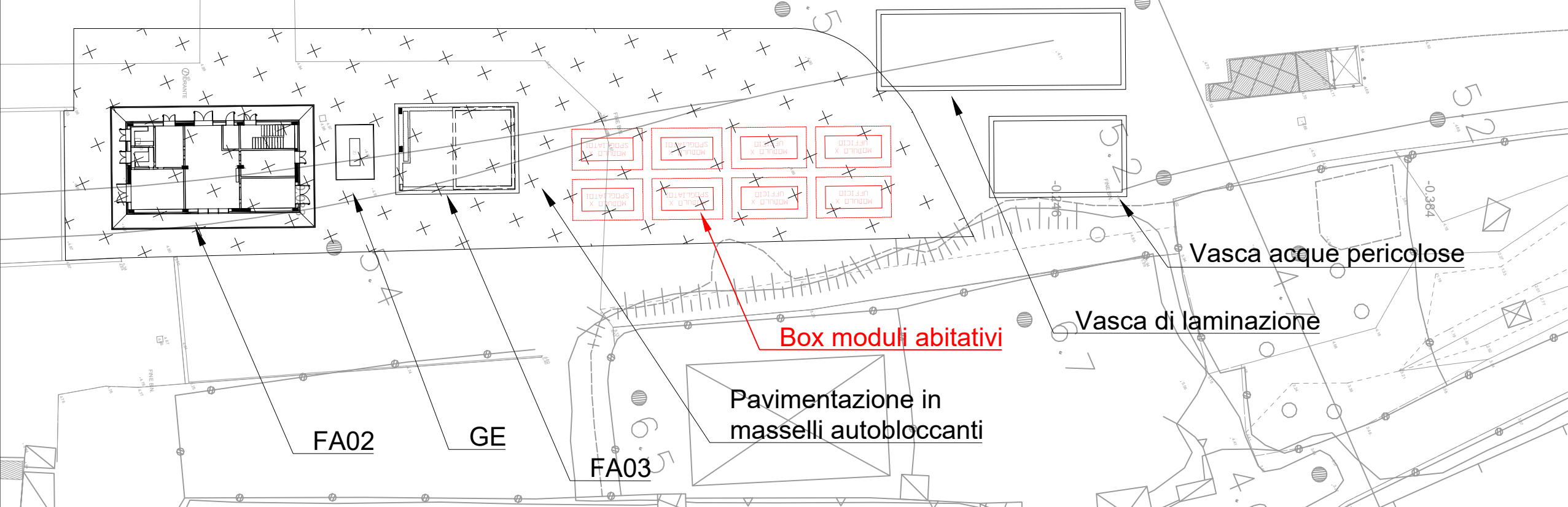
SEZIONE AA - MODULO PER UFFICI
SCALA 1:50



SEZIONE BB - MODULI ABITATIVI
SCALA 1:50



PLANIMETRIA
SCALA 1:500



CARATTERISTICHE DEI MATERIALI

Calcestruzzo per magroni classe C12/15 (UNI EN 206-1)
Massima dimensione aggregati ... - 40 mm

FONDAZIONI - Calcestruzzo classe C25/30
Classe di esposizione: XC2 (UNI EN 206-1)
Massima dimensione aggregati 32 mm
Classe di consistenza: S3 (UNI EN 206-1)
Rapporto acqua/cemento massimo: 0.60- Dosaggio minimo cemento 300 kg/m³

SPECIFICHE GENERALI

- Controllo di accettazione per il calcestruzzo: tipo A
- Tutte le caratteristiche sopra indicate per il calcestruzzo devono essere riportate nella bolla di consegna.
- E' vietata qualunque aggiunta d'acqua al calcestruzzo in cantiere
- Prima di ogni getto avvisare la Direzione Lavori Strutturale
- Il getto con temperature dell'aria inferiori a 5°C deve essere autorizzate dalla Direzione Lavori Strutturale
- In fase di stagionatura dei getti impedire il dilavamento superficiale dei getti per pioggia o ruscellamento d'acqua
- In fase di stagionatura dei getti con temperature dell'aria superiori a 25°C o in presenza di forte irraggiamento solare o di vento, procedere a bagnatura delle superfici già indurite

Acciaio per c.a. in barre ad aderenza migliorata

Acciaio tipo B 450 C L'acciaio fornito dovrà essere di tipo saldabile. Ogni fornitura deve essere accompagnata da copia conforme del relativo certificato, con data non anteriore a tre mesi, emesso dal Laboratorio Ufficiale incaricato del controllo in stabilimento.

Copriferro nominale minimo strutture interrate 35 mm

COMMITTENTE:



PROGETTAZIONE:



U.O. PROGETTAZIONE INTEGRATA NORD

PROGETTO DEFINITIVO

ADEGUAMENTO E POTENZIAMENTO IMPIANTO DI VADO LIGURE ZONA INDUSTRIALE

2ª FASE - PRG CON MODULO 750 m DI UN BINARIO; ACC CON IMPLEMENTAZIONE IN APPARATO DI SEGNALAMENTO ALTO DA TRENO

ALLACCI MODULI ABITATIVI
Carpenteria basamenti

SCALA:

VARIE

COMMESSA LOTTO FASE ENTE TIPO DOC. OPERA/DISCIPLINA Progr. REV.

IV0H 02 D 26 BA FA0400 001 A

| Rev. | Descrizione | Redatto | Data | Verificato | Data | Approvato | Data | Autorizzato Data |
|------|---------------------|----------|---------------|-------------|---------------|-----------|---------------|----------------------------|
| A | Emissione Esecutiva | C. Soave | Febbraio 2022 | M. Andreani | Febbraio 2022 | A. Peregò | Febbraio 2022 | A. Peregò Febbraio 2022 |
| | | | | | | | | |
| | | | | | | | | |
| | | | | | | | | |
| | | | | | | | | |
| | | | | | | | | |

