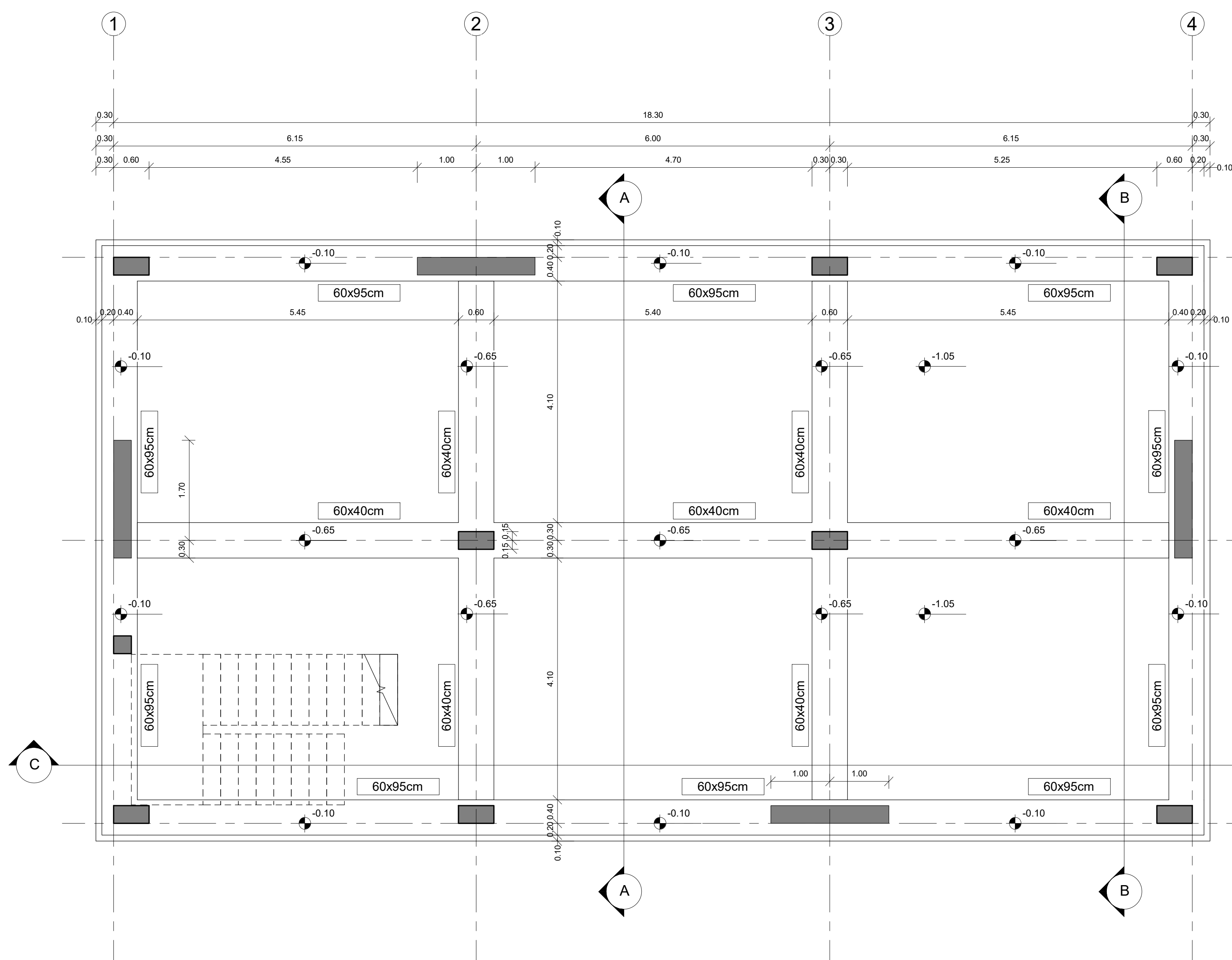
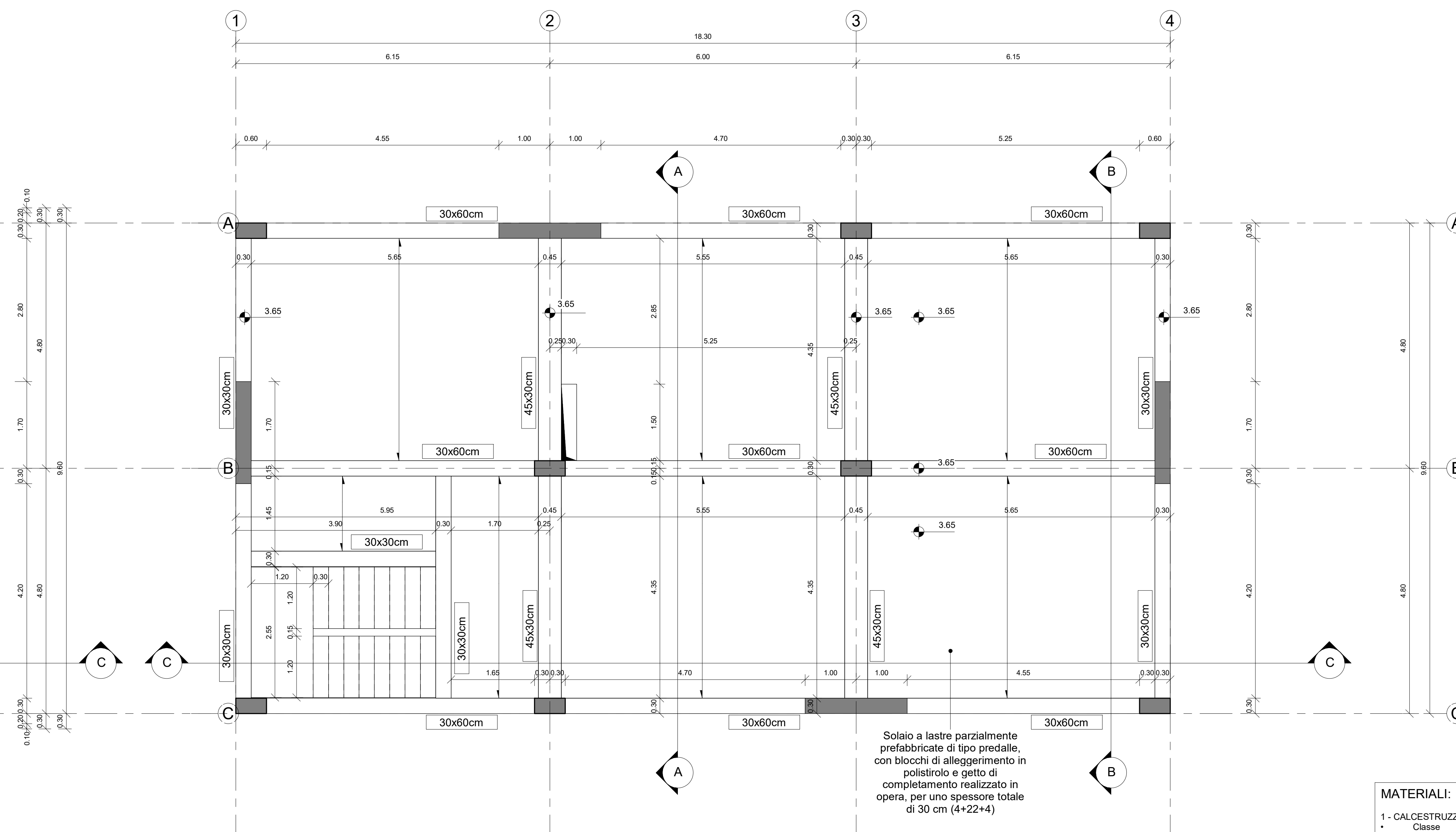


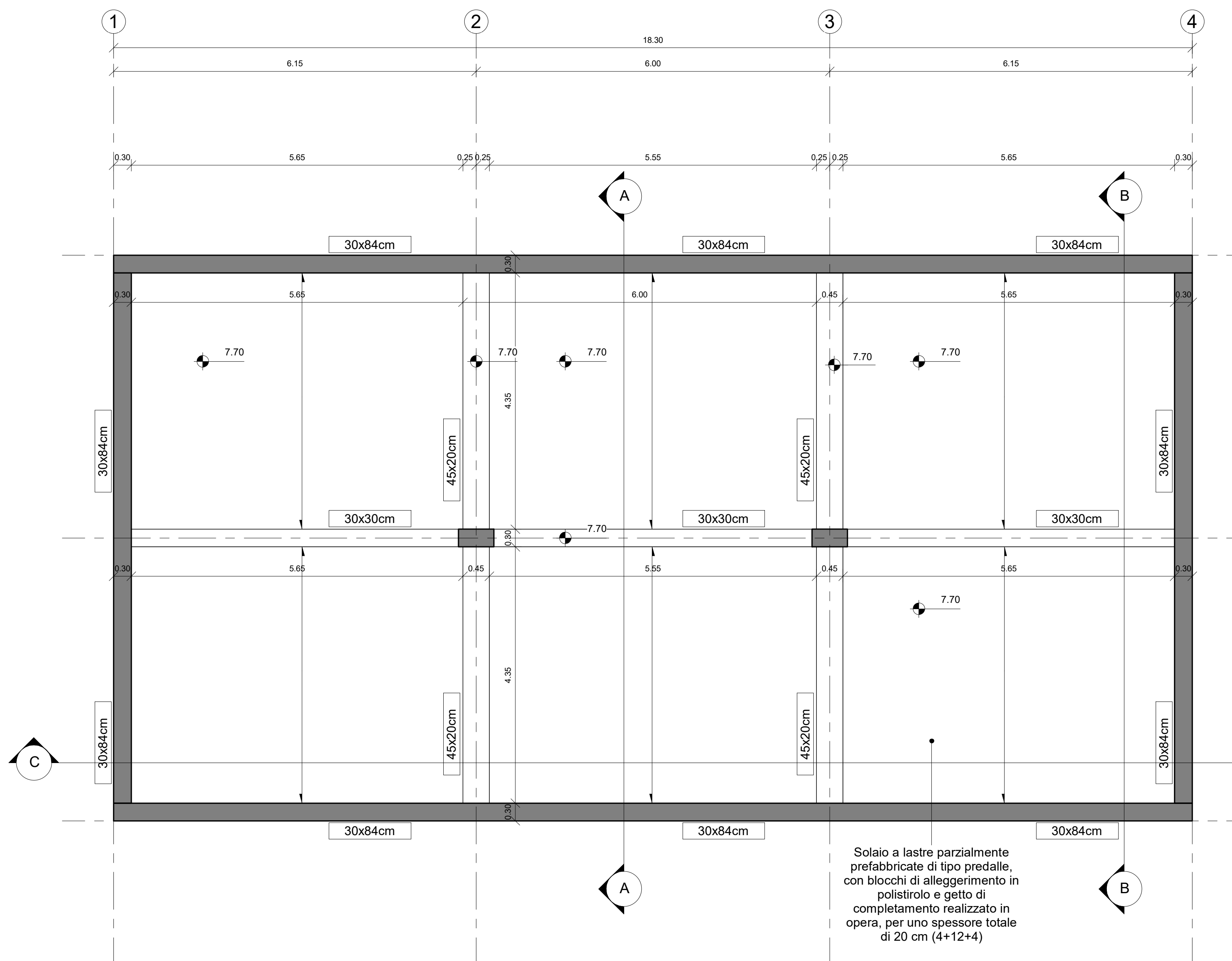
1 Carpentaria Fondazioni
1: 50



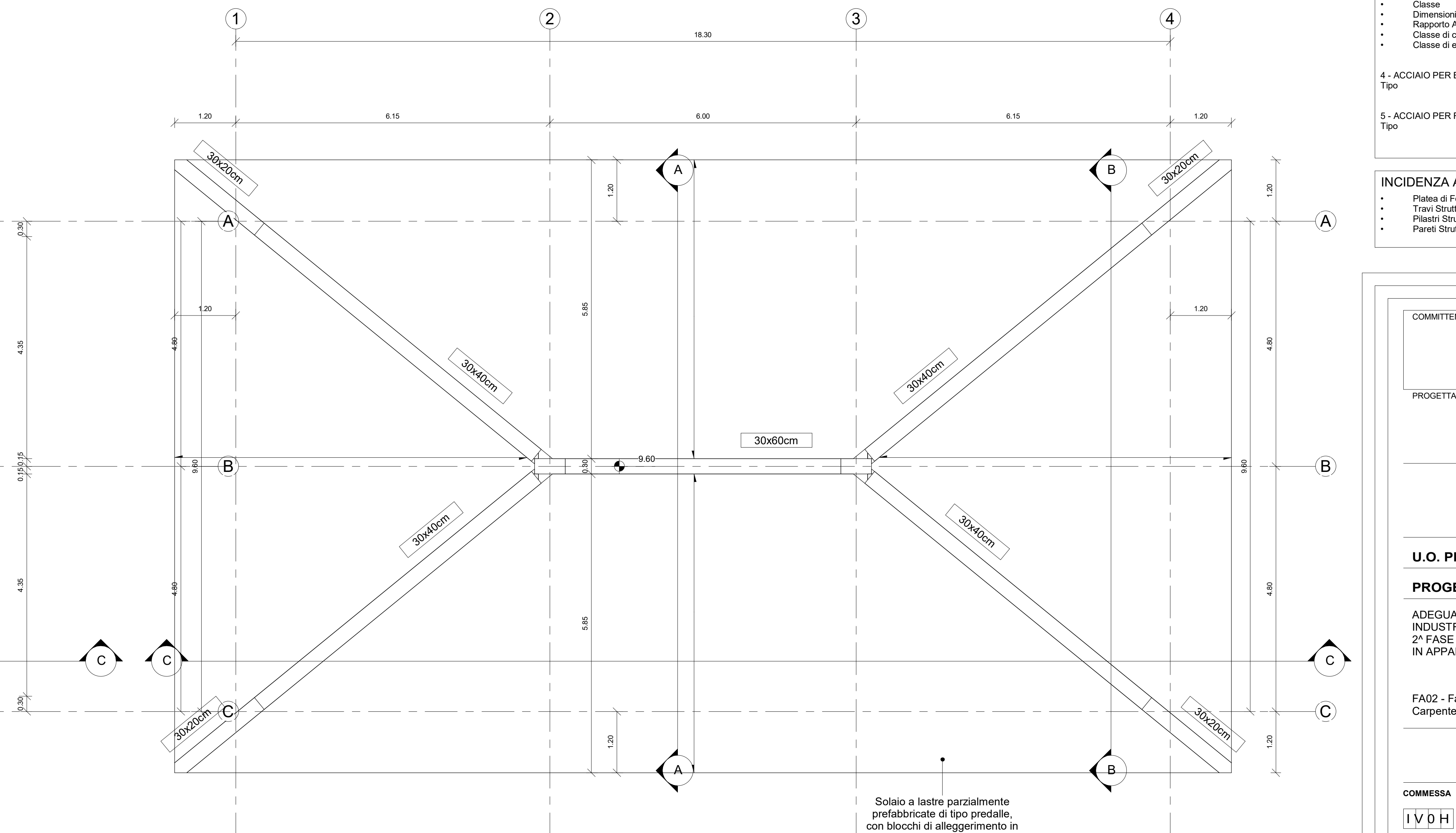
2 Carpentaria Solaio Piano Primo
1: 50



3 Carpentaria Solaio Sottotetto
1: 50



4 Carpentaria Copertura
1: 50



MATERIALI:

- 1 - CALCESTRUZZO MAGRO PER SOTTOFONDAZIONE
 - Classe C12/15
 - Dimensioni massime degli inerti < 30 mm
 - Rapporto A/C < 0,65
 - Classe di consistenza S3
 - Classe di esposizione XD

- 2 - CALCESTRUZZO PER STRUTTURE DI FONDAZIONE
 - Classe C25/30
 - Dimensioni massime degli inerti < 25 mm
 - Rapporto A/C < 0,60
 - Classe di consistenza S4/S5
 - Classe di esposizione XC2

(*) getto con pompa

- 3 - CALCESTRUZZO PER STRUTTURE IN ELEVAZIONE
 - Classe C30/37
 - Dimensioni massime degli inerti < 25 mm
 - Rapporto A/C < 0,55
 - Classe di consistenza S4
 - Classe di esposizione XC3

4 - ACCIAIO PER BARRE IN C.A.

Tipo B450C

5 - ACCIAIO PER RETI ELETTROSALDATE

Tipo B450C

NOTE RELATIVE ALLE ARMATURE:

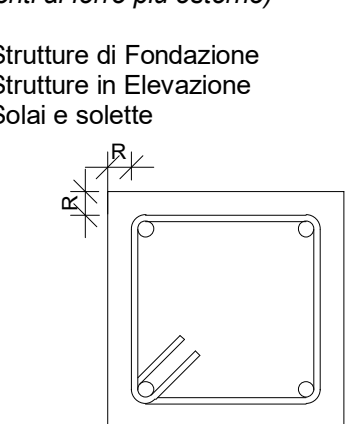
- PRESCRIZIONI RELATIVE ALLE BARRE CORRENTI
- Sovrapposizione minima = 50 diametri
 - Alle estremità risolvere le barre (90°)

- PRESCRIZIONI RELATIVE ALLE STAFFE
- La lunghezza del tratto piegato a 135° deve essere > 10 diametri

- PRESCRIZIONI PER IL DIAMETRO DI MANDRINO D
- Diametro barra <= 16 mm D = 4 diametri
 - Diametro barra > 16 mm D = 7 diametri

NOTE RELATIVE AI COPRIFERRI:

- I ricoprimenti minimi da adottare sono i seguenti (valori riferiti al ferro più esterno)
- Strutture di Fondazione 40 mm
 - Strutture in Elevazione 30 mm
 - Sola e solette 20 mm



INCIDENZA ARMATURE:

- Placati di Fondazione 170 kg/m²
- Travi Struttura in Elevazione 150 kg/m²
- Placati Struttura in Elevazione 250 kg/m²
- Parati Struttura in Elevazione 220 kg/m²

COMITENTE:



PROGETTAZIONE:



U.O. PROGETTAZIONE INTEGRATA NORD

PROGETTO DEFINITIVO

ADEGUAMENTO E POTENZIAMENTO IMPIANTO DI VADO LIGURE ZONA INDUSTRIALE
2ª FASE - PRG CON MODULO 750 m di UN BINARIO; ACC CON IMPLEMENTAZIONE IN APPARATO DI SEGNALAMENTO ALTO DA TRENO

FA02 - Fabbricato tecnologico ACC
Carpentiere del fabbricato Tav. 1/2

SCALA:
1: 50

COMMESSA LOTTO FASE ENTE TIPO DOC. OPERADISCIPLINA PROG. REV.

IVDH 02 D 26 BB FA0200 001 A

Rev.	Descrizione	Redatto	Data	Verificato	Data	Approvato	Data	Autorizzato	Data
A	Emissione esecutiva	[Firma]	Febbre 2022	[Firma]	Febbre 2022	[Firma]	Febbre 2022	A. Perotti	Febbre 2022

File: I V 0 H-0 2-D-2 6-B B-FA 0 2 0 0-0 0 1-A.rvt