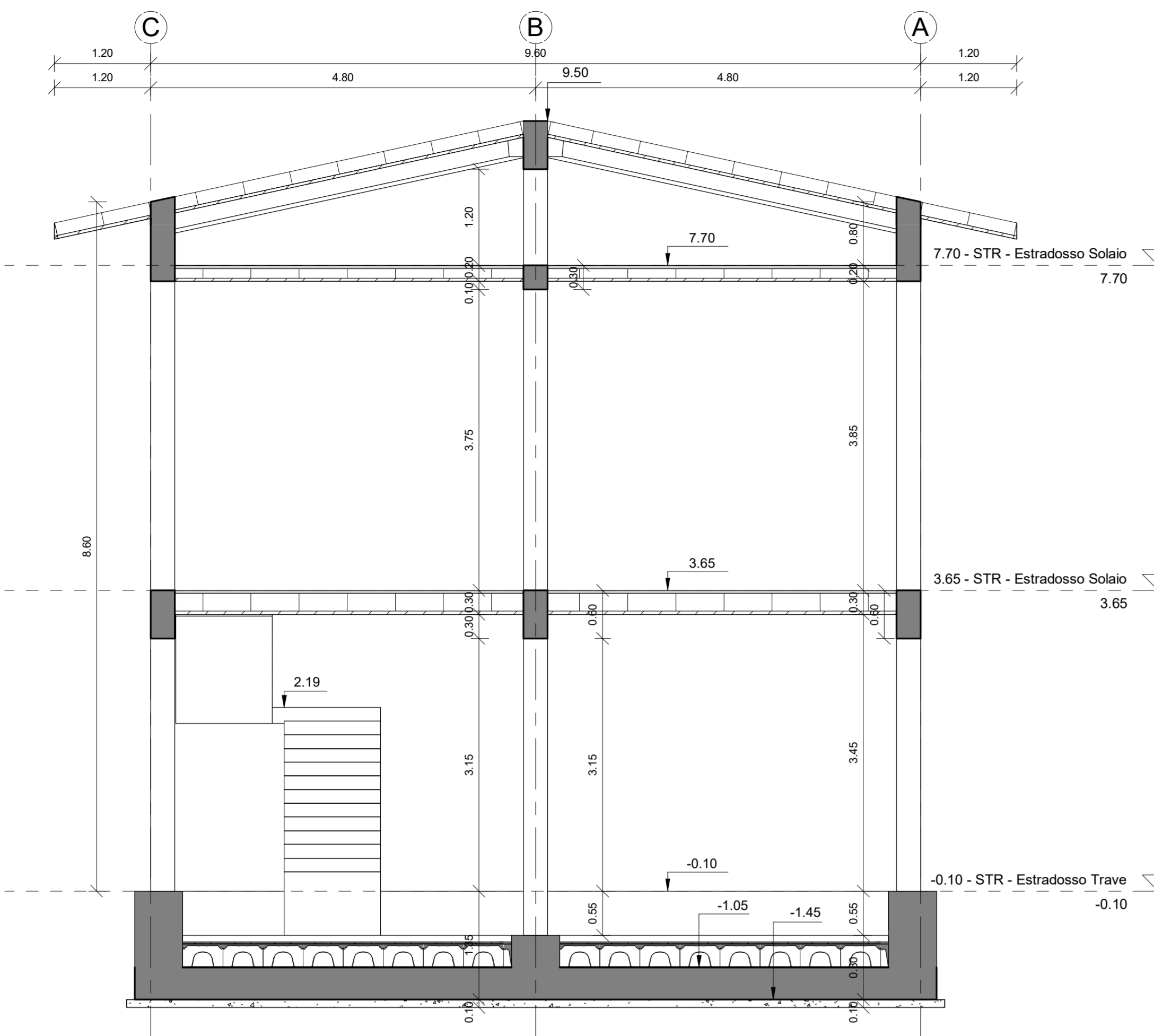
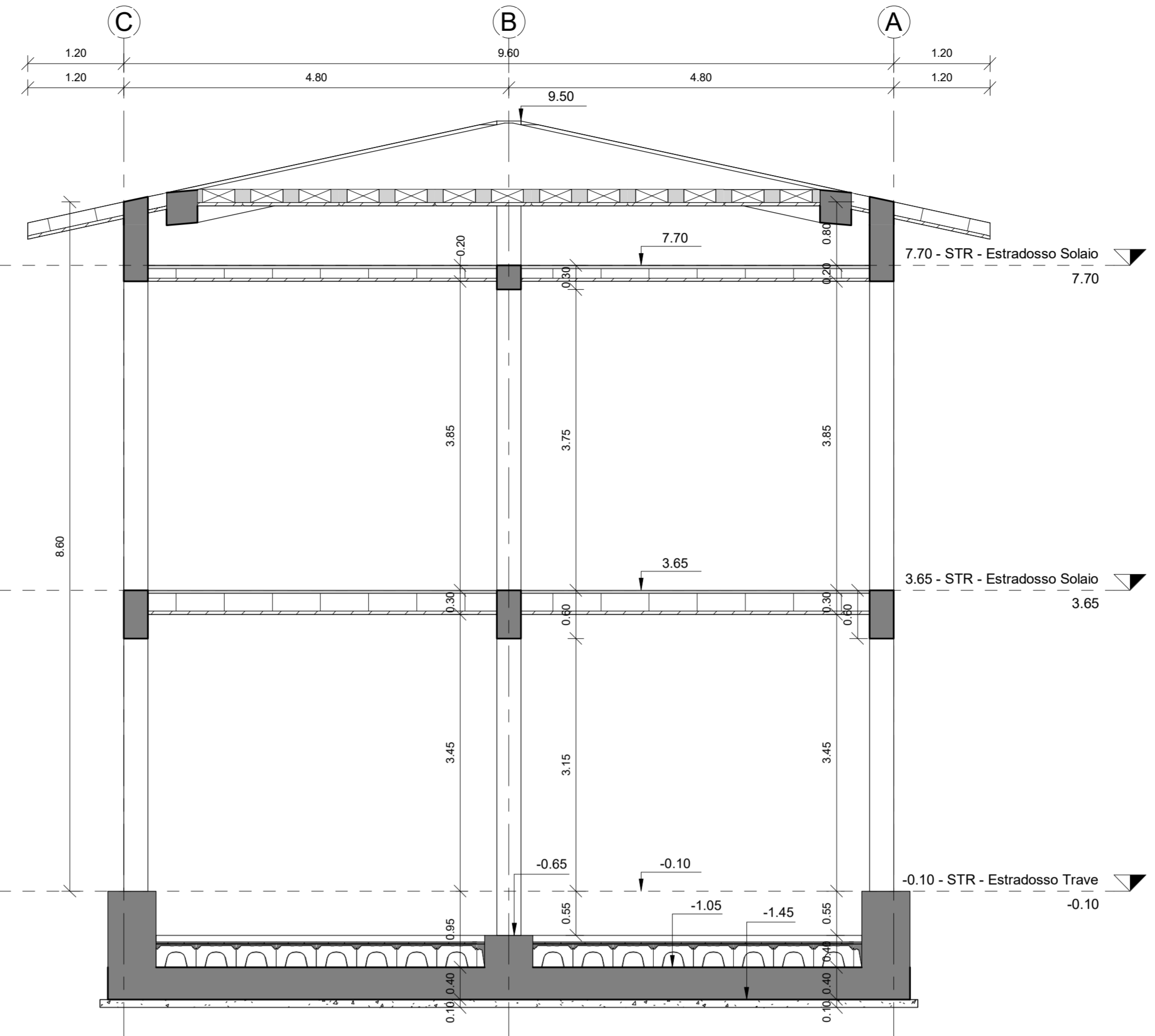


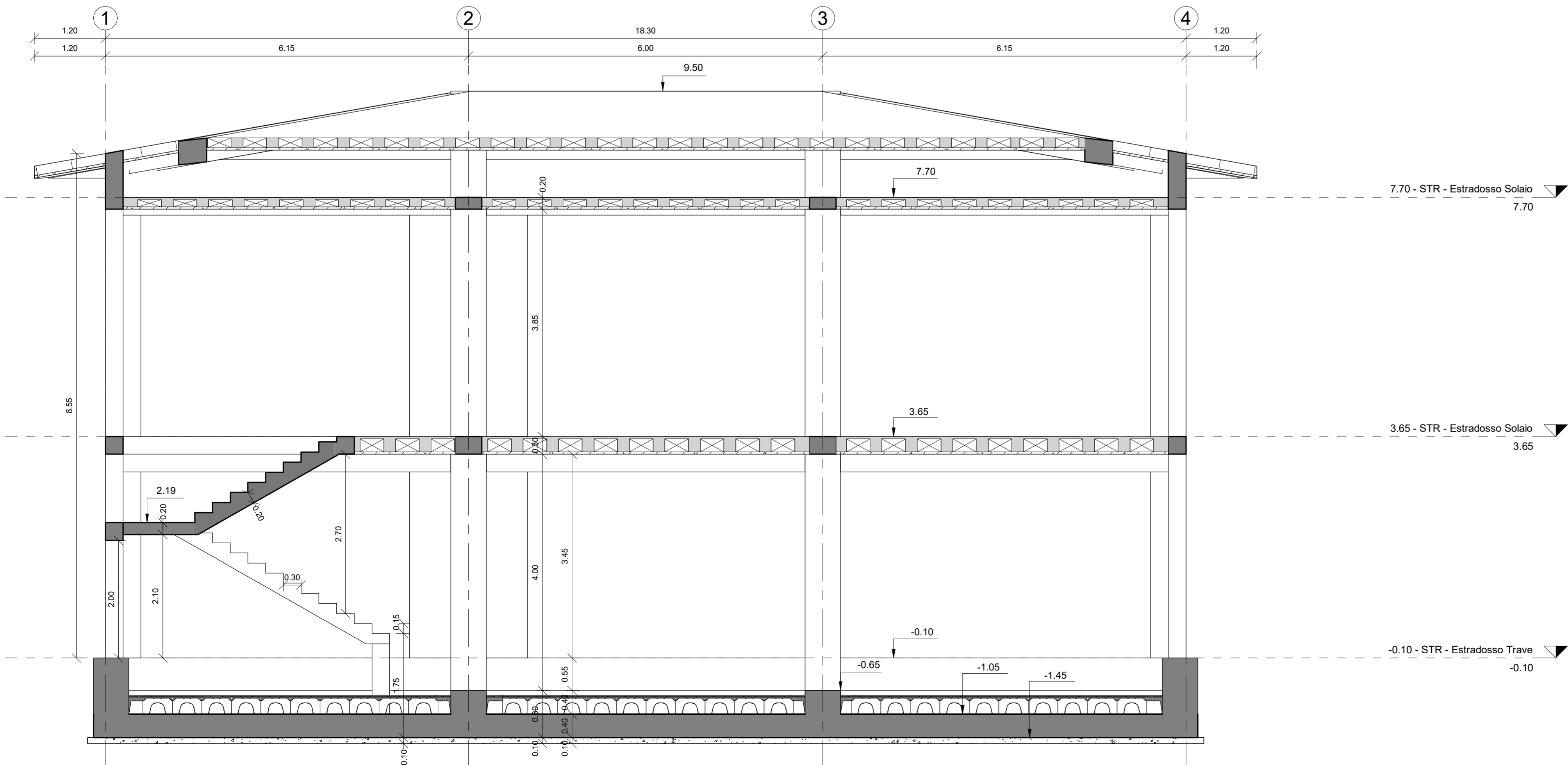
1 Sezione A - A
1 : 50



2 Sezione B - B
1 : 50



3 Sezione C - C
1 : 50



MATERIALI:

- 1 - CALCESTRUZZO MAGRO PER SOTTOFONDAZIONE
 - Classe C12/15
 - Dimensioni massime degli inerti < 30 mm
 - Rapporto A/C < 0,65
 - Classe di consistenza S3
 - Classe di esposizione X0
- 2 - CALCESTRUZZO PER STRUTTURE DI FONDAZIONE
 - Classe C25/30
 - Dimensioni massime degli inerti < 25 mm
 - Rapporto A/C < 0,60
 - Classe di consistenza S4/S5*
 - Classe di esposizione XC2
- 3 - CALCESTRUZZO PER STRUTTURE IN ELEVAZIONE
 - Classe C30/37
 - Dimensioni massime degli inerti < 25 mm
 - Rapporto A/C < 0,55
 - Classe di consistenza S4
 - Classe di esposizione XC3
- 4 - ACCIAIO PER BARRE IN C.A. Tipo B450C
- 5 - ACCIAIO PER RETI ELETTRISALDATE Tipo B450C

(*) getto con pompa

NOTE RELATIVE ALLE ARMATURE:

- PRESCRIZIONI RELATIVE ALLE BARRE CORRENTI**
- Sovrapposizione minima = 50 diametri
 - Alle estremità risvoltare le barre (90°)

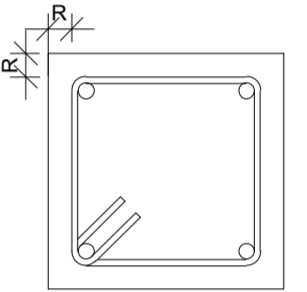
- PRESCRIZIONI RELATIVE ALLE STAFFE**
- La lunghezza del tratto piegato a 135° deve essere > 10 diametri

- PRESCRIZIONI PER IL DIAMETRO DI MANDRINO D**
- Diametro barra <= 16 mm D = 4 diametri
 - Diametro barra > 16 mm D = 7 diametri

NOTE RELATIVE AI COPRIFERRI:

I ricoprimenti minimi da adottare sono i seguenti (valori riferiti al ferro più esterno)

- Strutture di Fondazione 40 mm
- Strutture in Elevazione 30 mm
- Solai e solette 20 mm



INCIDENZA ARMATURE:

- Platea di Fondazione 170 kg/m³
- Travi Struttura in Elevazione 150 kg/m³
- Pilastri Struttura in Elevazione 250 kg/m³
- Pareti Struttura in Elevazione 220 kg/m³

COMMITTENTE:



PROGETTAZIONE:



U.O. PROGETTAZIONE INTEGRATA NORD

PROGETTO DEFINITIVO

ADEGUAMENTO E POTENZIAMENTO IMPIANTO DI VADO LIGURE ZONA INDUSTRIALE
2ª FASE - PRG CON MODULO 750 m DI UN BINARIO; ACC CON IMPLEMENTAZIONE IN APPARATO DI SEGNALAMENTO ALTO DA TRENO

FA02 - Fabbricato tecnologico ACC
Carpenterie del fabbricato Tav. 2/2

SCALA:

1 : 50

COMMESSA LOTTO FASE ENTE TIPO DOC. OPERA/DISCIPLINA PROGR. REV.

IV0H 02 D 26 BB FA0200 002 A

Rev.	Descrizione	Redatto	Data	Verificato	Data	Approvato	Data	Autorizzato Data
A	Emissione esecutiva	M. Andreani	Febbraio 2022	M. Salvetti	Febbraio 2022	A. Peregò	Febbraio 2022	A. Peregò Febbraio 2022

