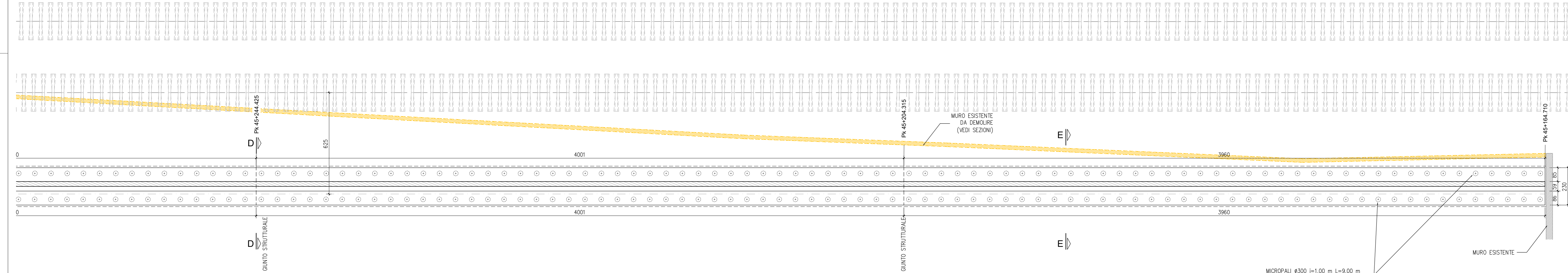
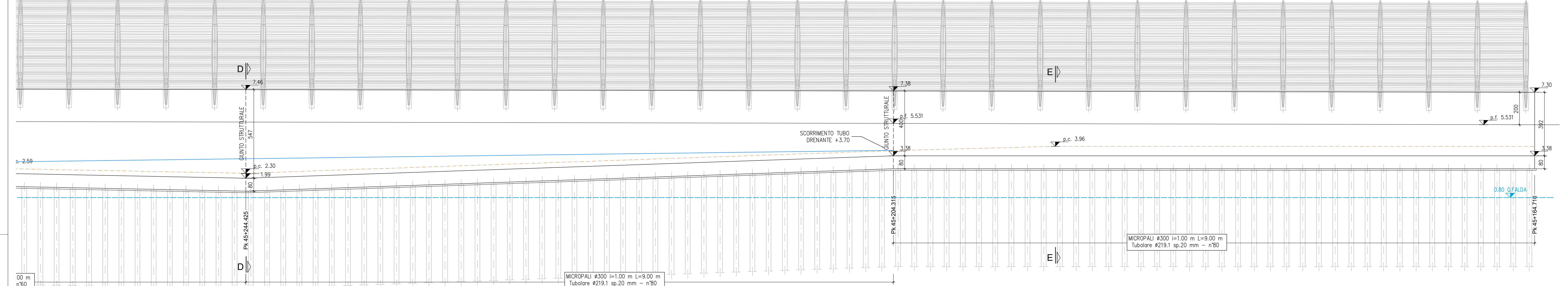


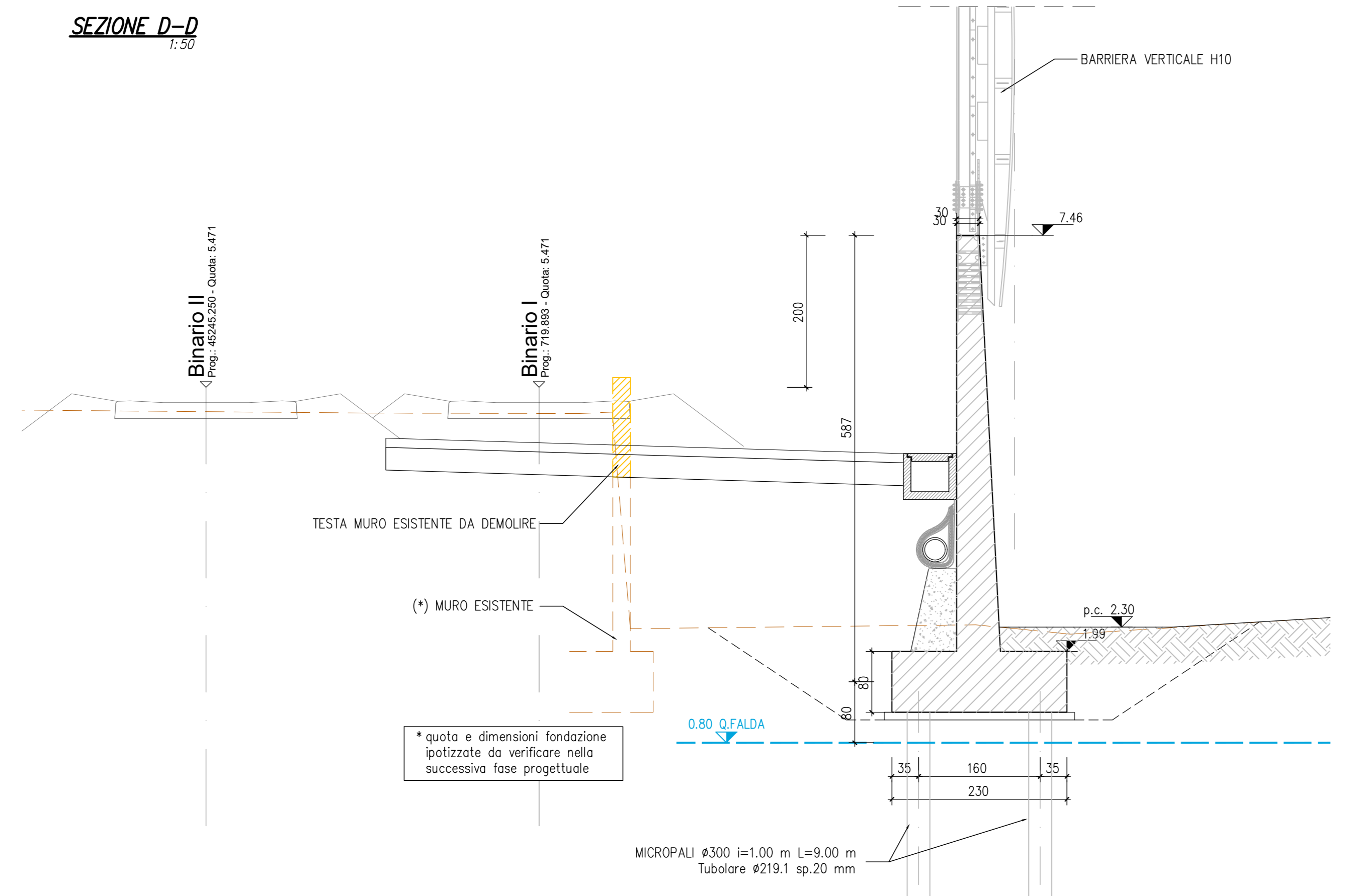
PIANTA CARPENTERIA F.100



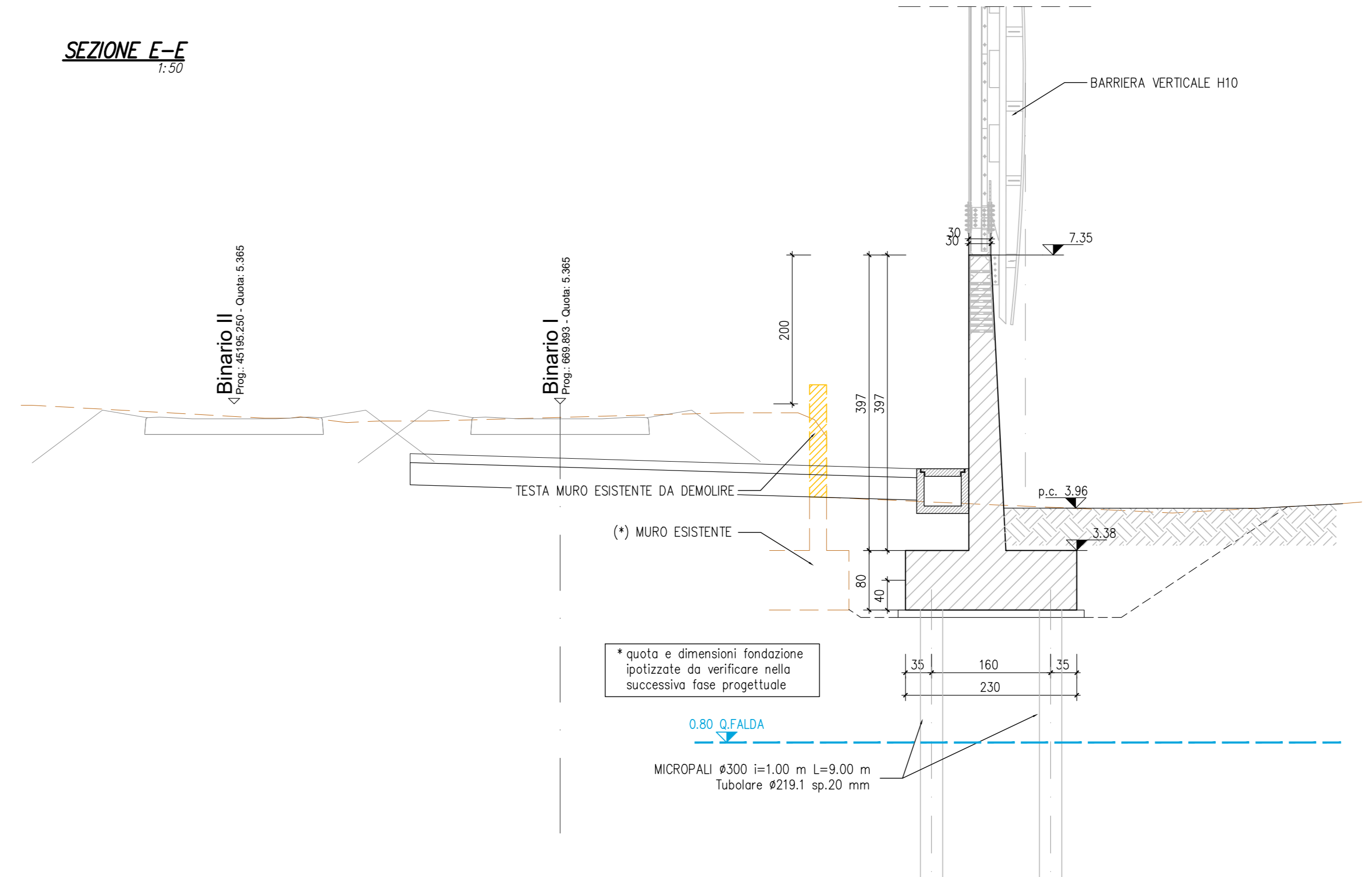
SEZIONE LONGITUDINALE F.100



SEZIONE D-D F.100

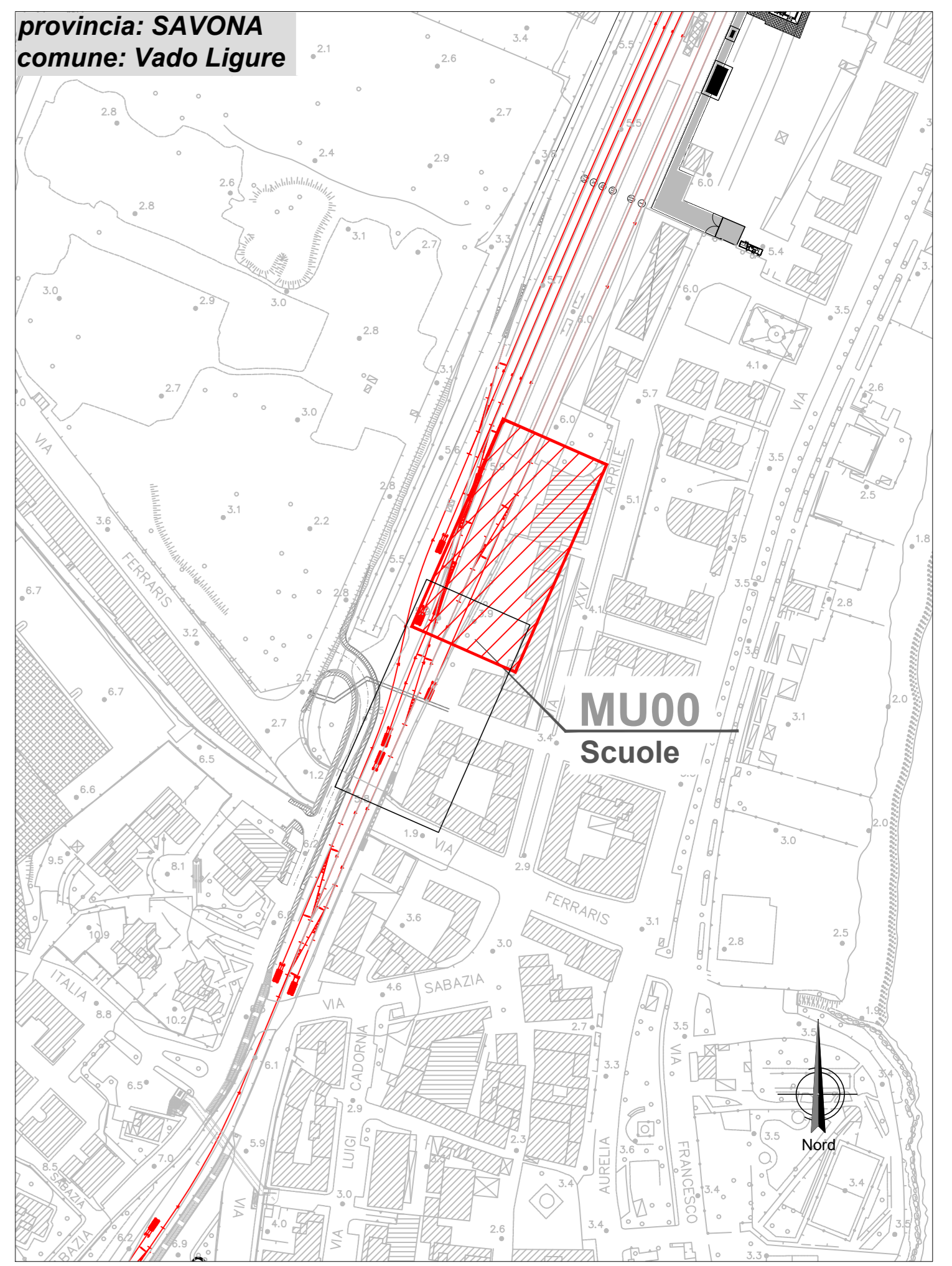


SEZIONE E-E F.100

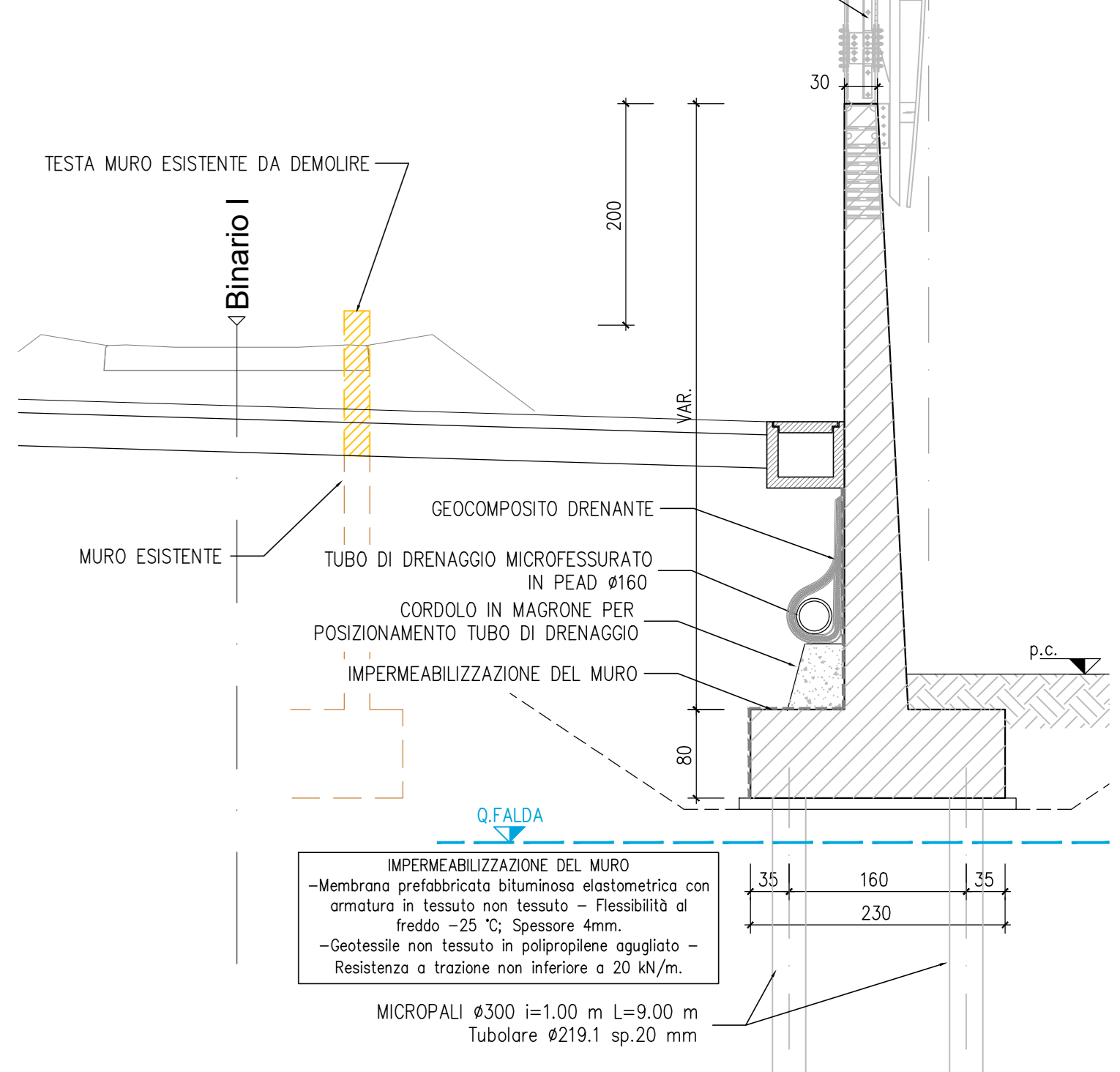


<b>INCIDENZE</b>
Muro di sostegno Scuole
<b>FONDAZIONE</b>
115 kg/m <sup>3</sup>
<b>PARAMENTO</b>
210 kg/m <sup>3</sup>

KEYPLAN



SEZIONE TIPO MURO F.100



NOTA BENE :PER LE CARATTERISTICHE DEI MATERIALI SI RIMANDA ALL' ELABORATO DEDICATO IV0H02D26T0CC0000001A'

COMMITTENTE: **RFI** RETE FERROVIARIA ITALIANA GRUPPO FERROVIE DELLO STATO ITALIANE

PROGETTAZIONE: **ITALFER** INFRASTRUTTURE FERROVIARIE DELLO STATO ITALIANO

**U.O. PROGETTAZIONE INTEGRATA NORD**

**PROGETTO DEFINITIVO**

**ADEGUAMENTO E POTENZIAMENTO IMPIANTO DI VADO LIGURE ZONA INDUSTRIALE**

**2ª FASE - PRG CON MODULO 750 m DI UN BINARIO; ACC CON IMPLEMENTAZIONE IN APPARATO DI SEGNALAZIONE ALTO DA TRENO RILEVATI FERROVIARI**

Muro pk 45+164.710- 45+320.090 (Scuole)  
Carpenteria e dettagli - Tav. 2/2

SCALA: 1:50

Rev.	Descrizione	Redatto	Data	Verificato	Data	Approvato	Data	Autorizzato Data
A	Edizione Costruttiva	C. Deane	Febbraio 2012	S. Leung	Febbraio 2012	C. Faldà	Febbraio 2012	A. Perugi Settembre 2012
B	Aggiornamento dell' verifica tecnica 011	E. Casarini	Settembre 2012	S. Leung	Settembre 2012	C. Faldà	Settembre 2012	

File: IV0H02D26B2MU0000003B.dwg n. Elabor.: X