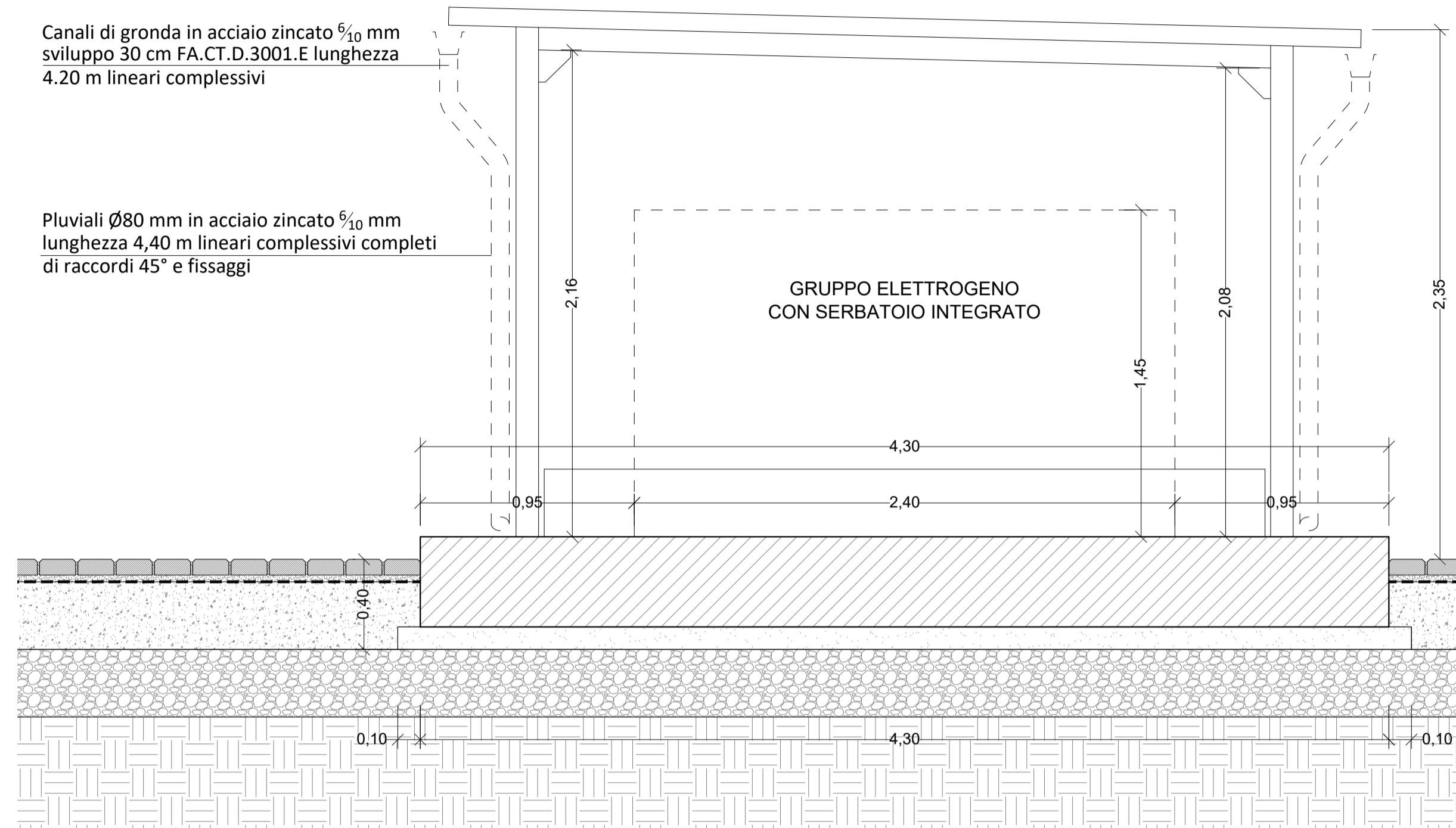


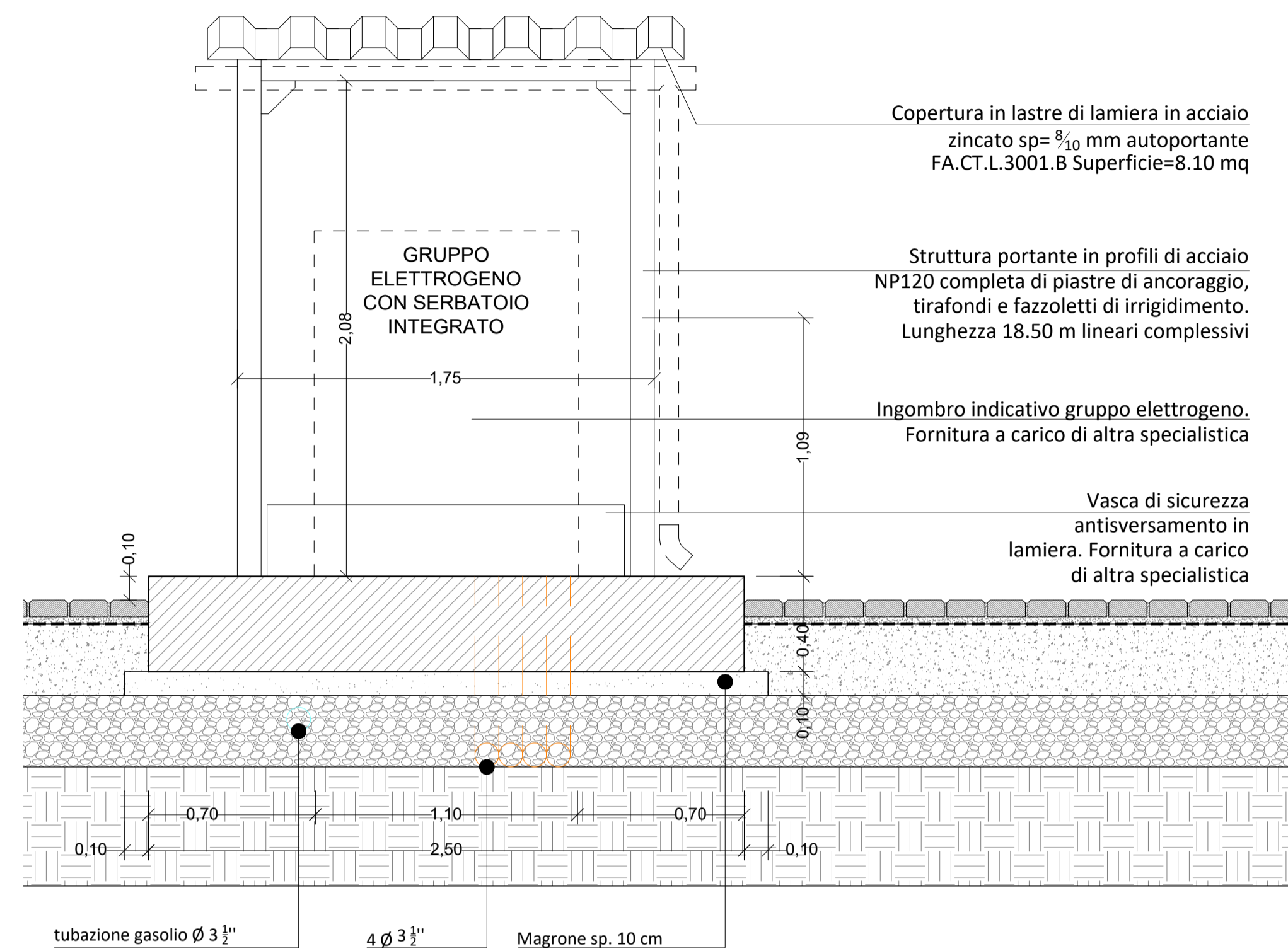
SEZIONE A-A

Scala 1:200



SEZIONE B-B

Scala 1:200



MATERIALI:

- 1 - CALCESTRUZZO MAGRO PER SOTTOFONDAZIONE
- Classe C12/15
 - Dimensioni massime degli inerti < 30 mm
 - Rapporto A/C < 0,65
 - Classe di consistenza S3
 - Classe di esposizione X0

- 2 - CALCESTRUZZO PER STRUTTURA BASAMENTO
- Classe C30/37
 - Dimensioni massime degli inerti < 25 mm
 - Rapporto A/C < 0,55
 - Classe di consistenza S4*
 - Classe di esposizione XF1

(*) getto con pompa

- 3 - ACCIAIO PER BARRE IN C.A.
- Tipo B450C

- 4 - ACCIAIO PER RETI ELETTROSALDATE
- Tipo B450C

NOTE RELATIVE ALLE ARMATURE:

- PRESCRIZIONI RELATIVE ALLE BARRE CORRENTI
- Sovrapposizione minima = 50 diametri
 - Alle estremità risvoltare le barre (90°)

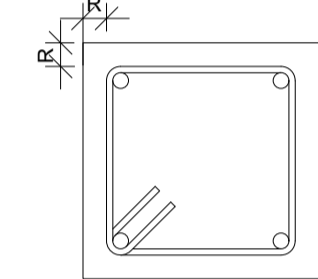
- PRESCRIZIONI RELATIVE ALLE STAFFE
- La lunghezza del tratto piegato a 135° deve essere > 10 diametri

- PRESCRIZIONI PER IL DIAMETRO DI MANDRINO D
- Diametro barra <= 16 mm D = 4 diametri
 - Diametro barra > 16 mm D = 7 diametri

NOTE RELATIVE AI COPRIFERRI:

I ricoprimenti minimi da adottare sono i seguenti (valori riferiti al ferro più esterno)

- Strutture di Fondazione 40 mm
- Strutture in Elevazione 30 mm
- Solai e solette 20 mm

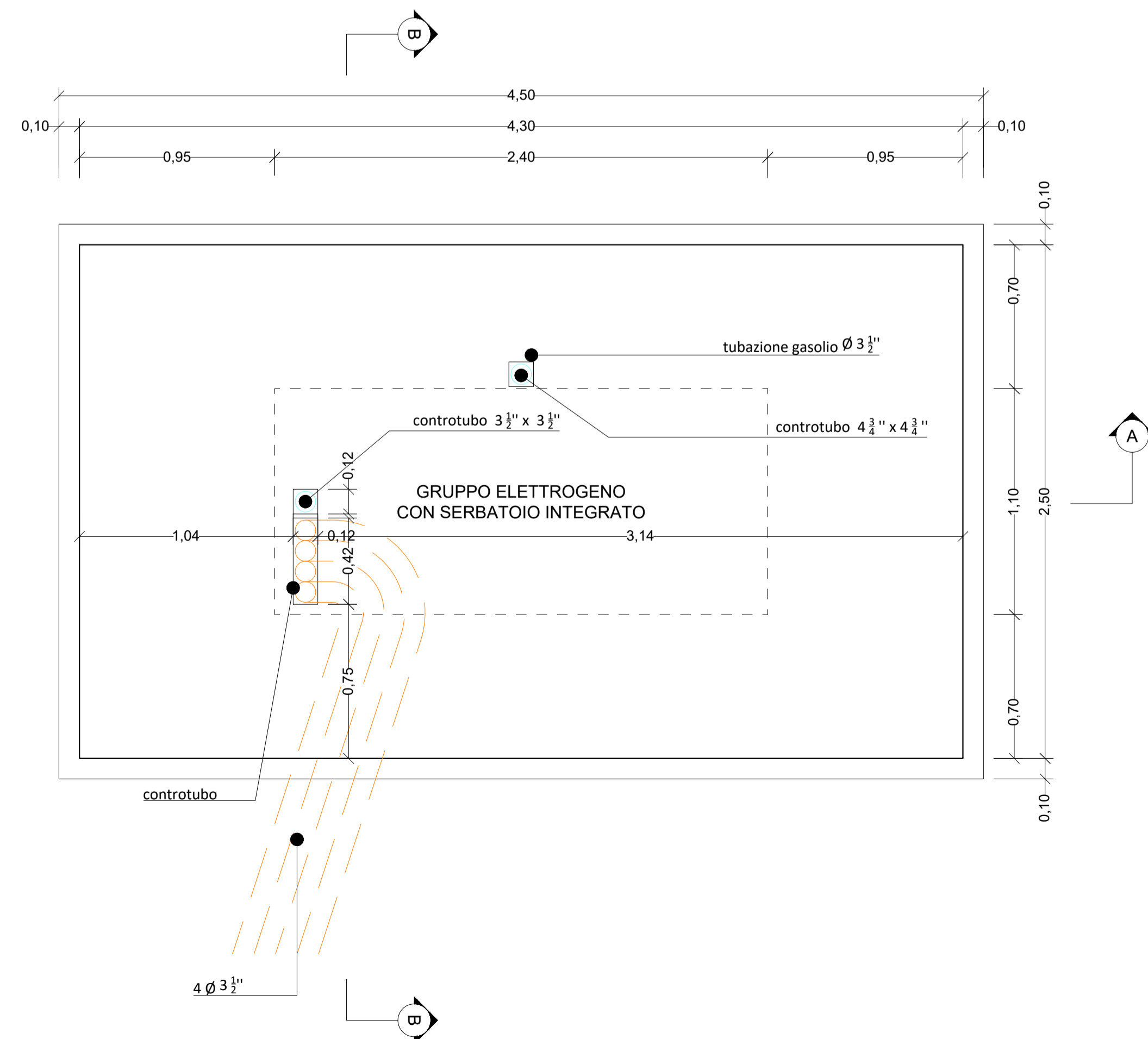


INCIDENZA ARMATURE:

- Platea Gruppo Elettrogeno 60 kg/m³

PIANTA

Scala 1:200



COMMITTENTE:

RFI
RETE FERROVIARIA ITALIANA
GRUPPO FERROVIE DELLO STATO ITALIANE

PROGETTAZIONE:

ITALFERR
GRUPPO FERROVIE DELLO STATO ITALIANE

U.O. PROGETTAZIONE INTEGRATA NORD

PROGETTO DEFINITIVO

POTENZIAMENTO IMPIANTI FERROVIARI A SERVIZIO DEL PORTO DI TRIESTE

Interventi di Potenziamento dei Fasci di Servola e Aquilina connessi all'impianto di Campo Marzio

APPALTO 3- Multidisciplinare: Piazzale IS, TLC,LFM,OO.CC

FA02 - FABBRICATO TECNOLOGICO ACC
Carpenteria Basamento GE

SCALA:

1:200

COMMESSA LOTTO FASE ENTE TIPO DOC. OPERA/DISCIPLINA Progr. REV.

IV0H 02 D 26 P9 FA0200 001 A

Rev.	Descrizione	Redatto	Data	Verificato	Data	Approvato	Data	Autorizzato Data
A	Emissione esecutiva	M. Andreatti	Febbraio 2022	M. Andreatti	Febbraio 2022	M. Andreatti	Febbraio 2022	A. Parigi Febbraio 2022

File:IV0H02D26P9FA0200001A.dwg

n. Elab.: X