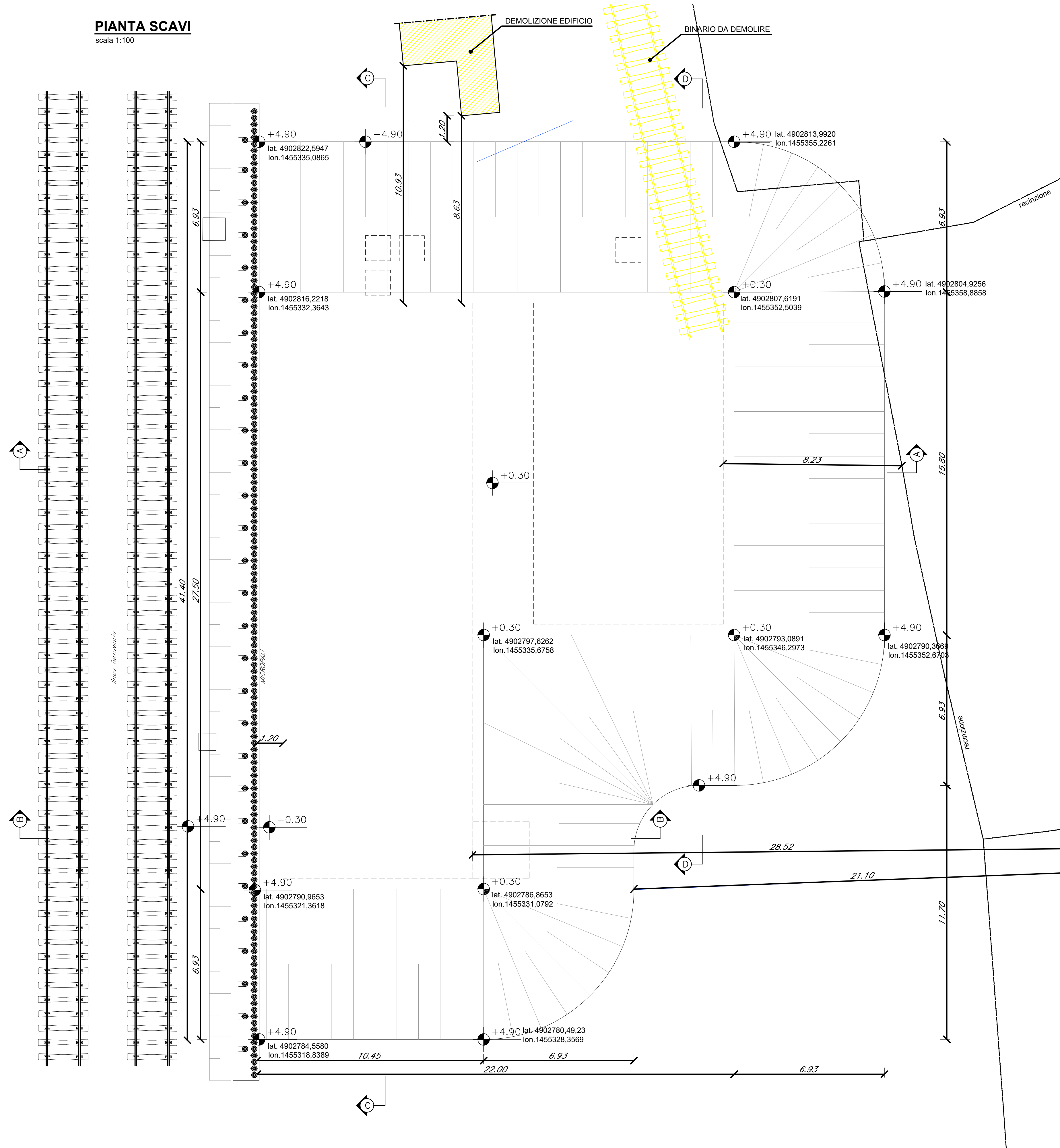
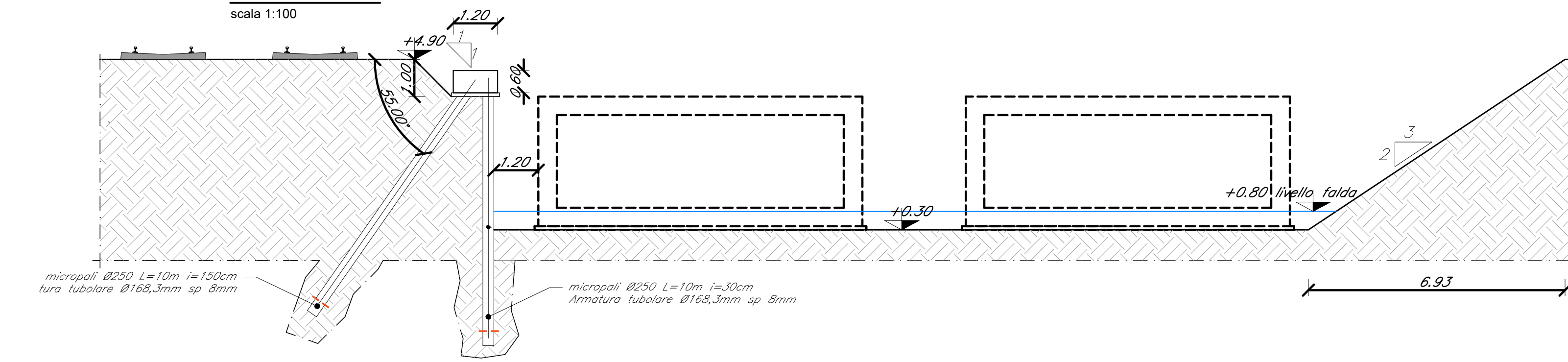


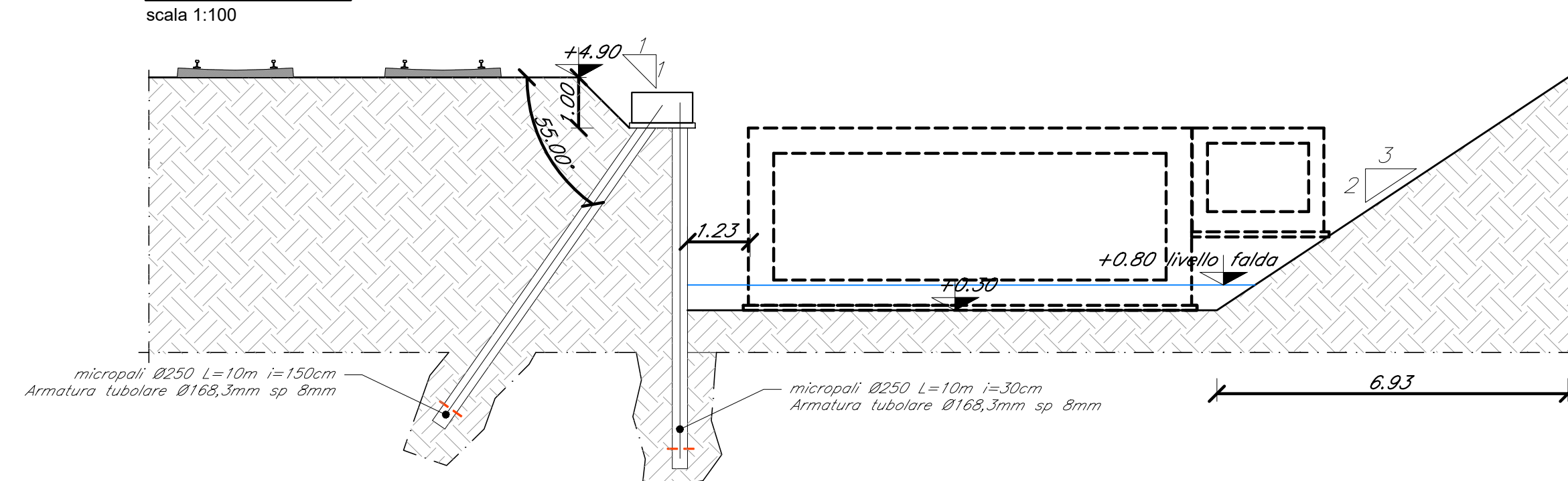
PIANTA SCAVI
scala 1:100



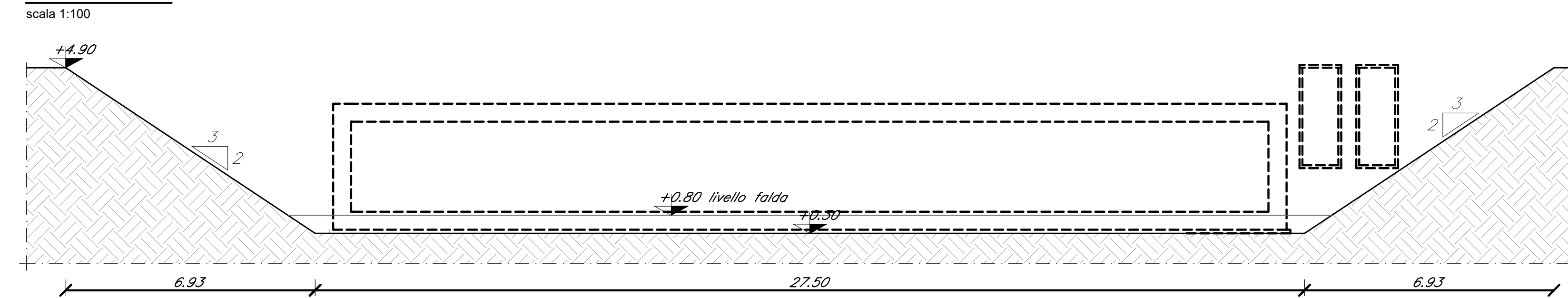
SEZIONE A-A
scala 1:100



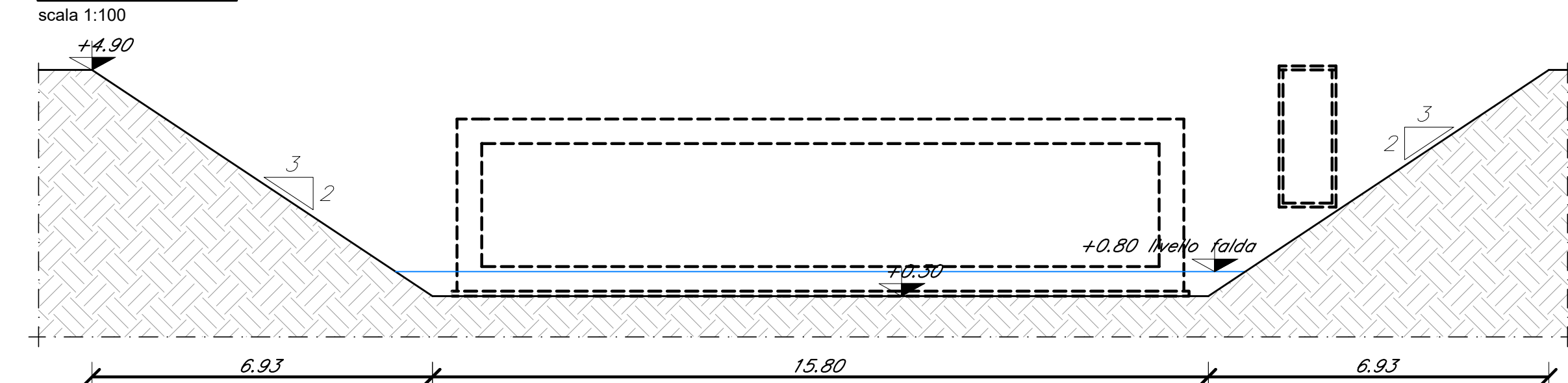
SEZIONE B-B
scala 1:100



SEZIONE C-C
scala 1:100



SEZIONE D-D
scala 1:100



NOTA: lo scavo verrà realizzato nella fase 5 vedere elaborato IV0H02D26P71F0004006A

COMMITTENTE: **RFI** RETE FERROVIARIA ITALIANA GRUPPO FERROVIE DELLO STATO ITALIANE

PROGETTAZIONE: **ITALFERR** GRUPPO FERROVIE DELLO STATO ITALIANE

U.O. PROGETTAZIONE INTEGRATA NORD

PROGETTO DEFINITIVO

ADEGUAMENTO E POTENZIAMENTO IMPIANTO DI VADO LIGURE ZONA INDUSTRIALE
2ª FASE - PRG CON MODULO 750 m DI UN BINARIO: ACC CON IMPLEMENTAZIONE IN APPARATO DI SEGNALAMENTO ALTO DA TRENO OPERE CIVILI
Vasche di cattura e laminazione - Pianta scavi e opere provvisoriale

SCALA: 1:100

Rev.	Descrizione	Redatto	Data	Verificato	Data	Approvato	Data	Autorizzato Data
A	Emissione Esecutiva	C. Scavo	Febbraio 2022	M. Anselmi	Febbraio 2022	[Signature]	Febbraio 2022	A. Pirego Febbraio 2022

File: IV0H02D26P9IN030001A.dwg n. Elab.: