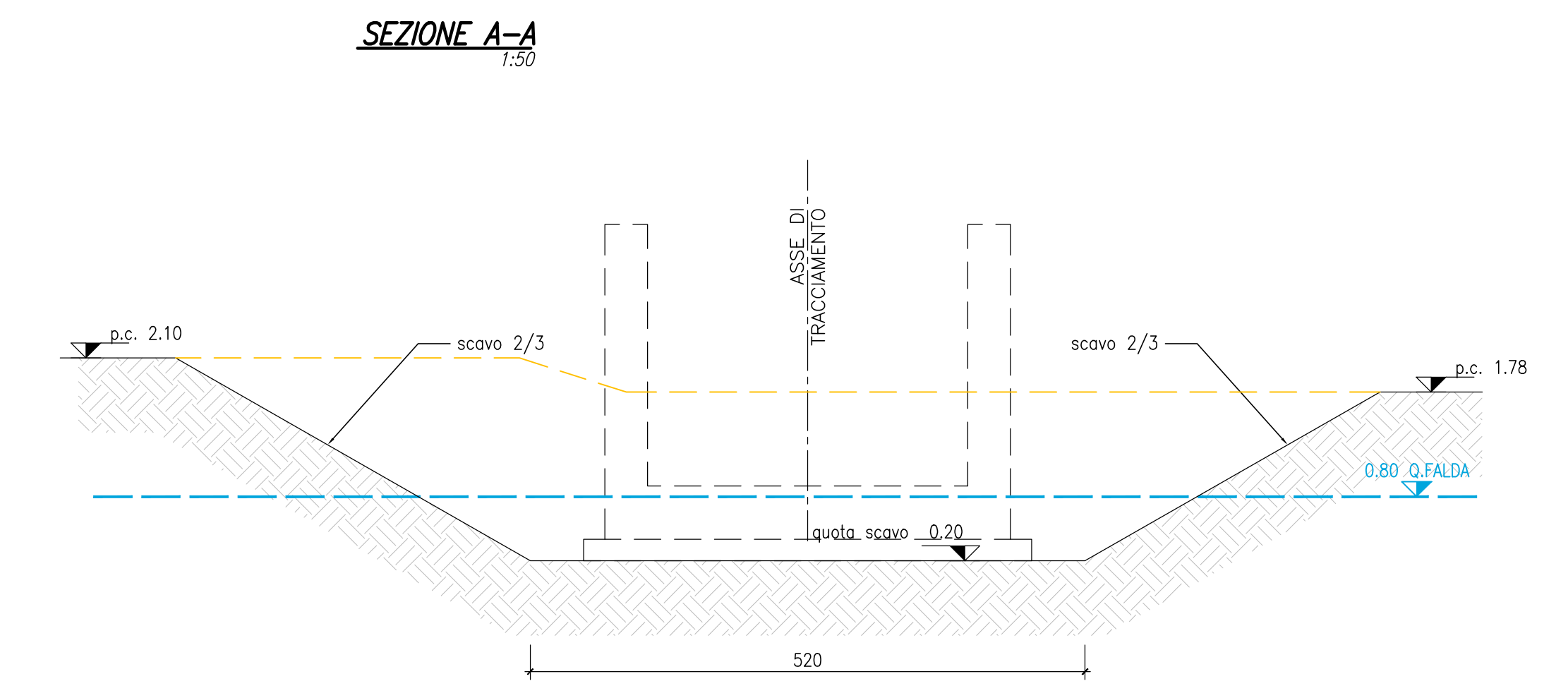
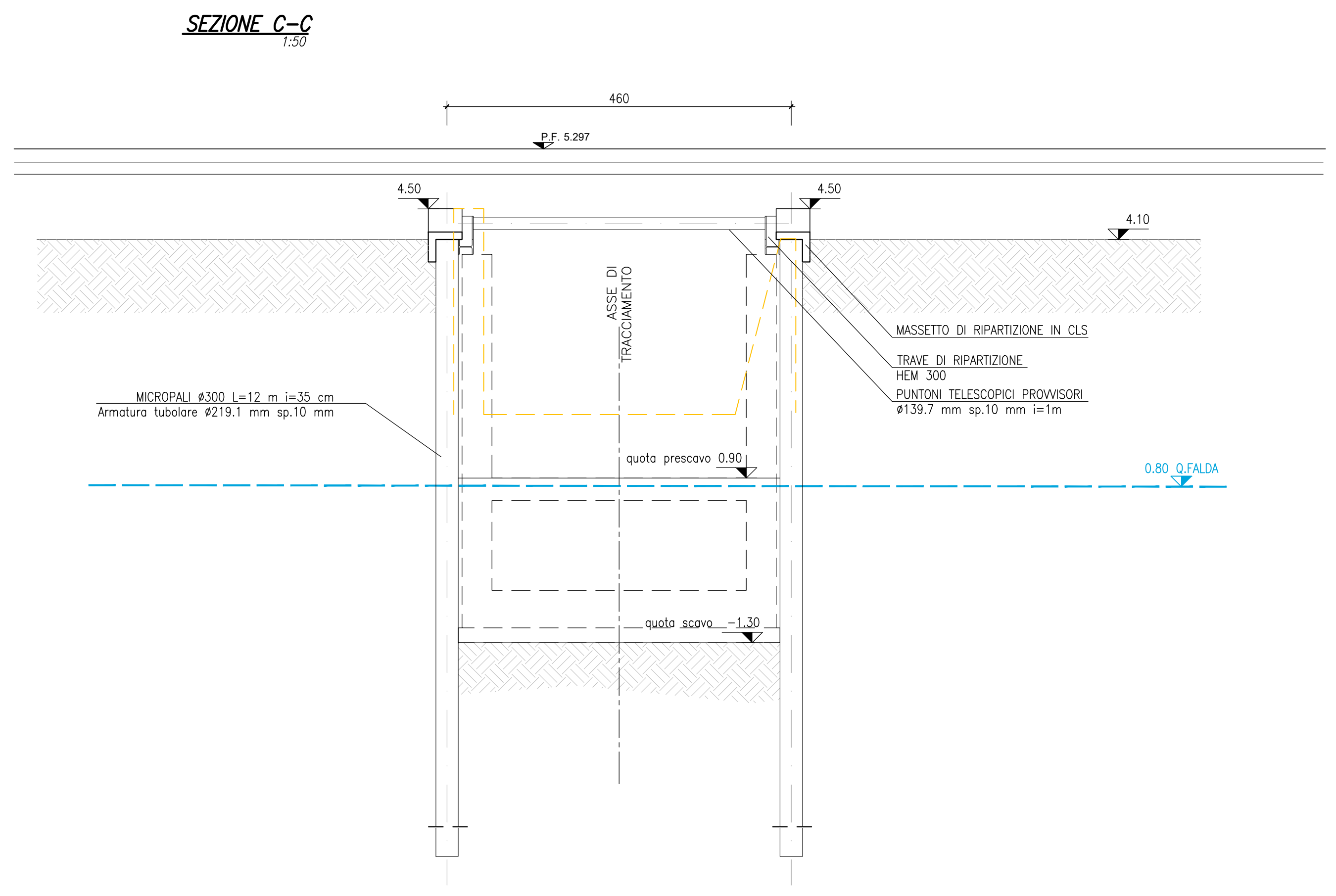
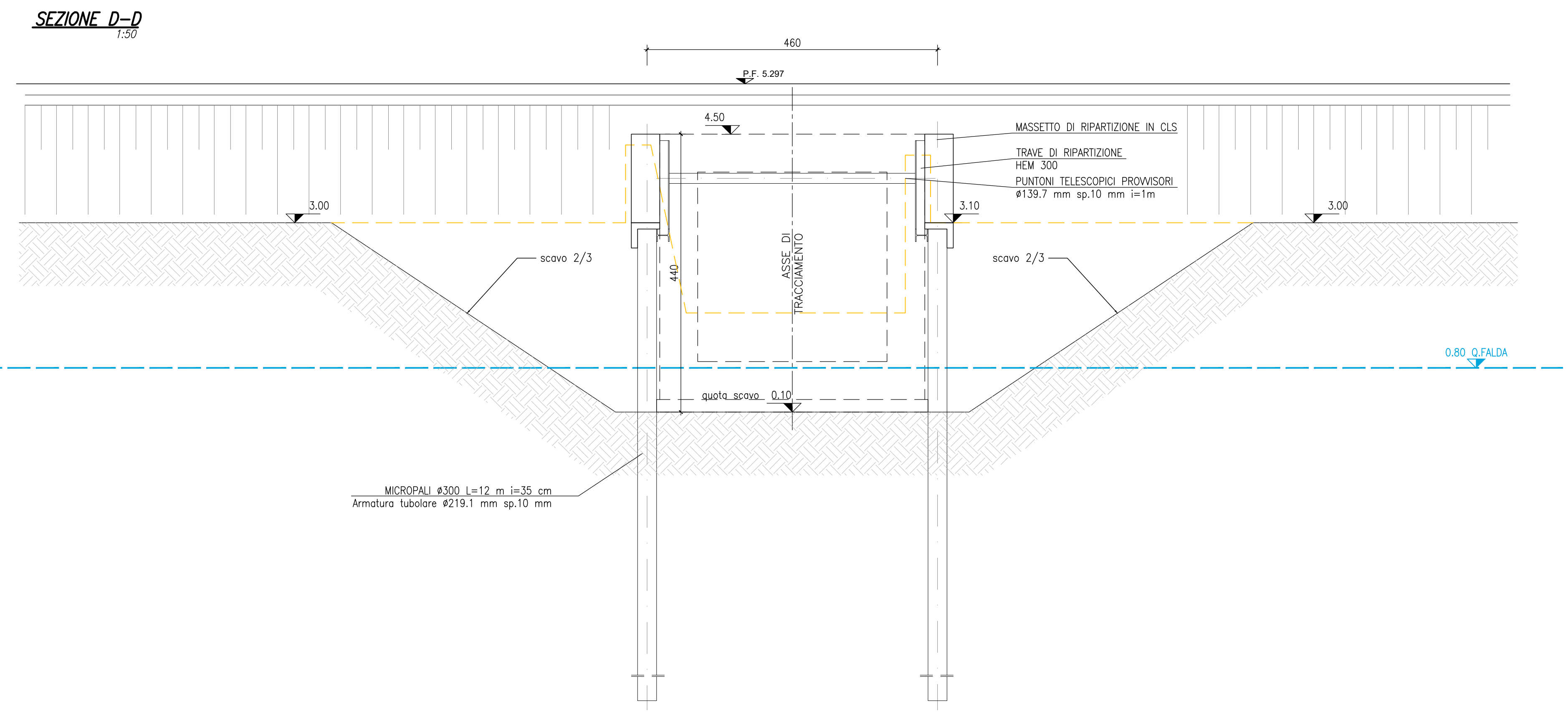
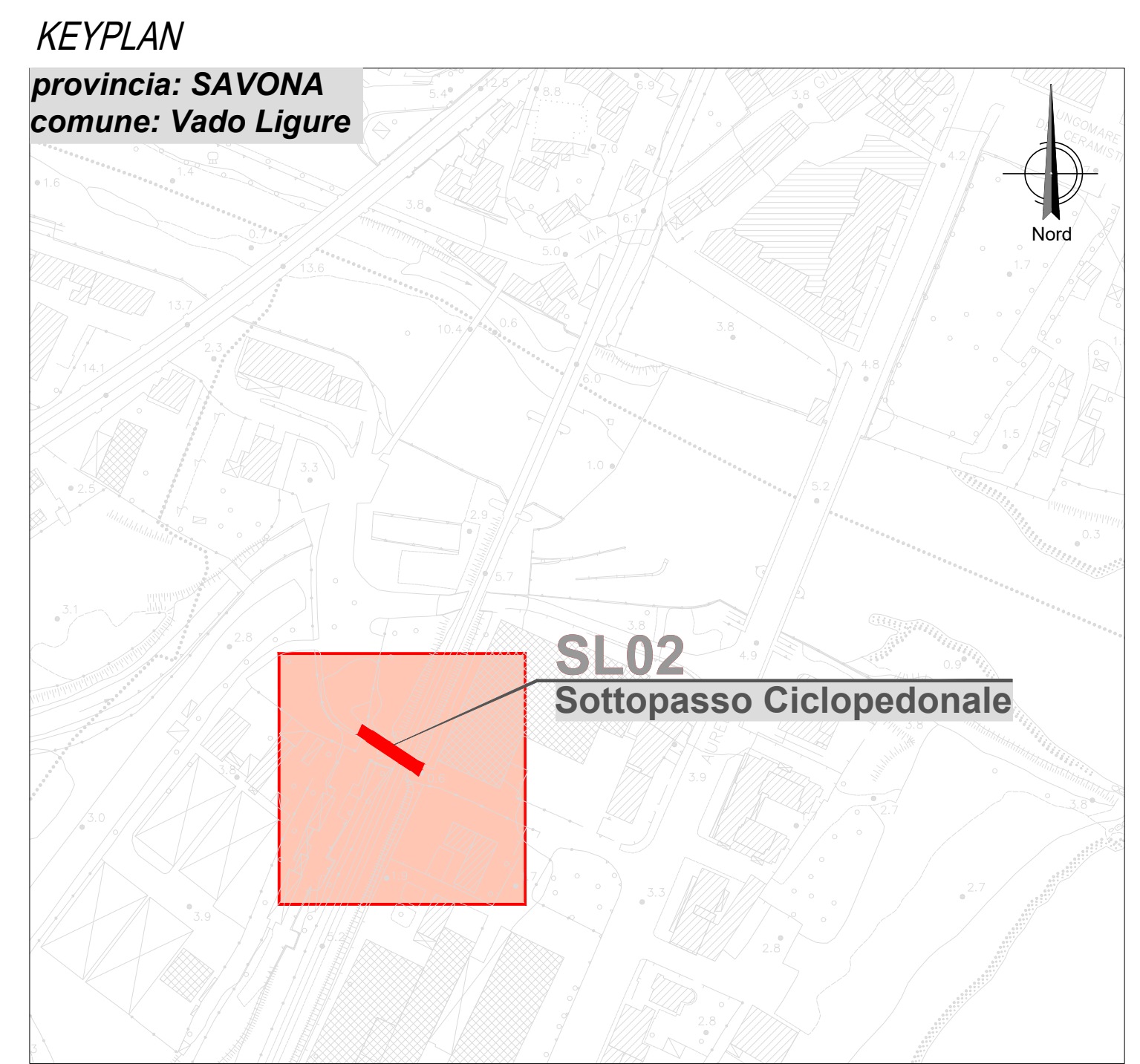
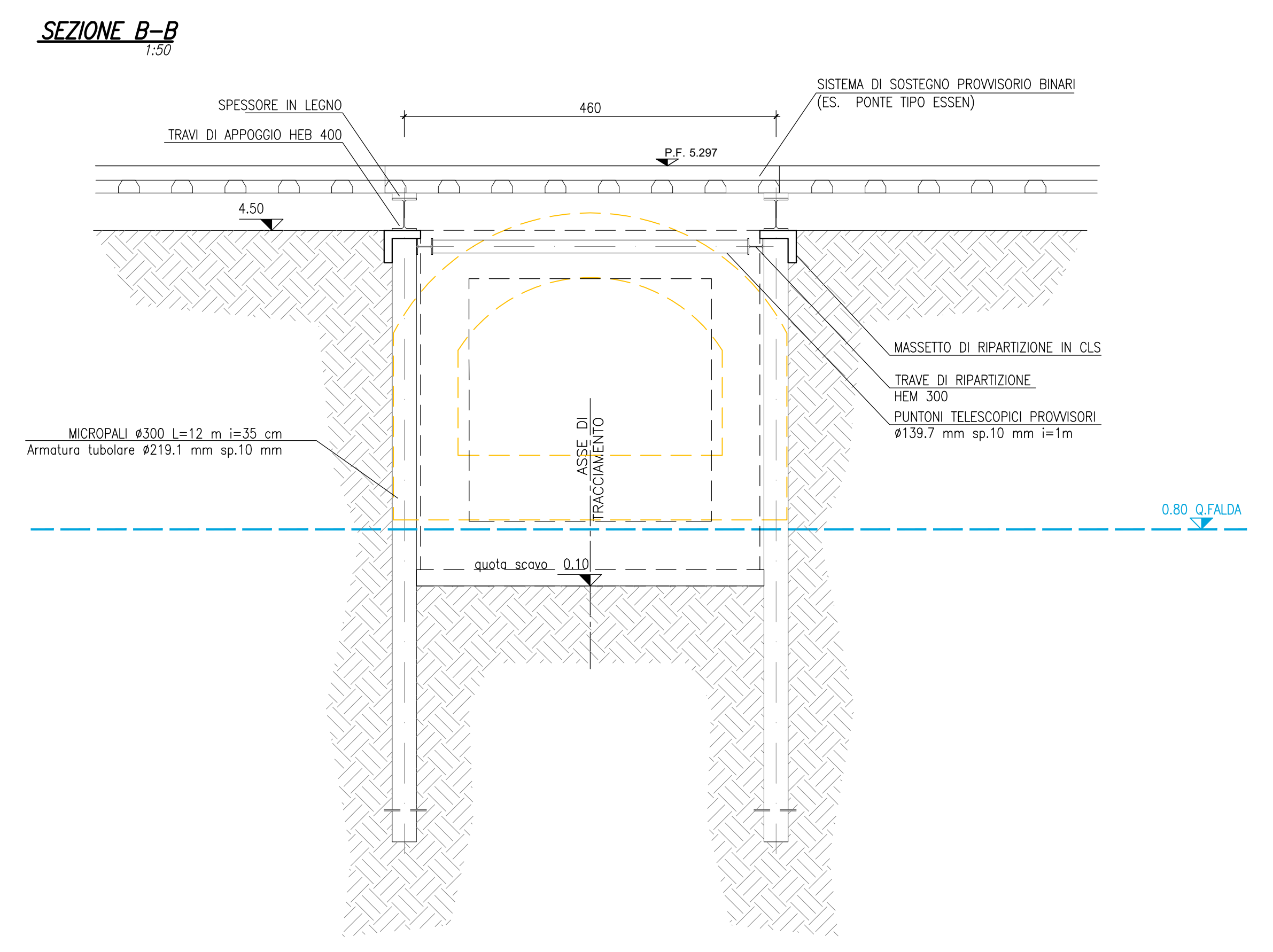
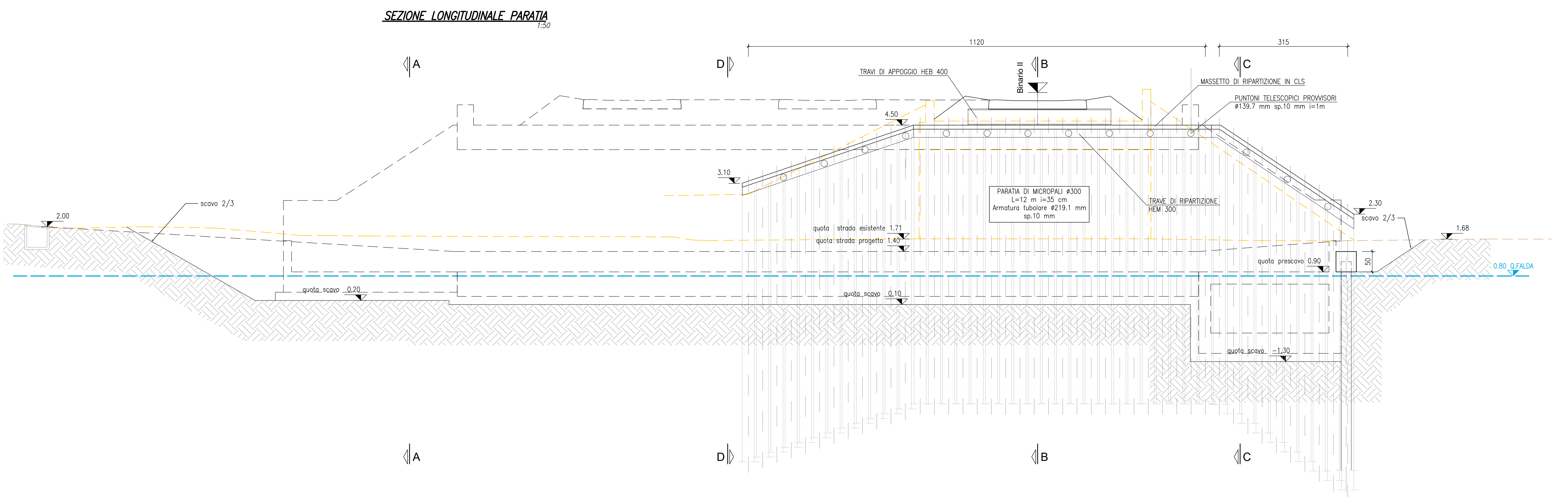


Volume terre di scavo
 -Scavo 346mc



NOTA BENE : PER LE CARATTERISTICHE DEI MATERIALI SI RIMANDA ALL' ELABORATO DEDICATO IV0H01026TTOCC000001"



COMMITTENTE: **RFI** RETE FERROVIARIA ITALIANA GRUPPO FERROVIE DELLO STATO ITALIANE

PROGETTAZIONE: **ITALFERR** GRUPPO FERROVIE DELLO STATO ITALIANE

U.O. PROGETTAZIONE INTEGRATA NORD

PROGETTO DEFINITIVO

ADEGUAMENTO E POTENZIAMENTO IMPIANTO DI VADO LIGURE ZONA INDUSTRIALE

2ª FASE - PRG CON MODULO 750 m DI UN BINARIO; ACC CON IMPLEMENTAZIONE IN APPARATO DI SEGNALAMENTO ALTO DA TRENO SOTTOVIA

SL02 - VIA LEOPARDI
 Pianta scavi e opere provvisoriali

SCALA: 1:50

Rev.	Descrizione	Redatto	Data	Verificato	Data	Approvato	Data	Autorizzato	Data
A	Emissione Definitiva	C. Sassi	Febbraio 2021	M. Anselmi	Febbraio 2021	F. Sassi	Febbraio 2021	A. Pirego	Febbraio 2021

File: IV0H02D26P9SL0200002A.dwg In. Elab.: X