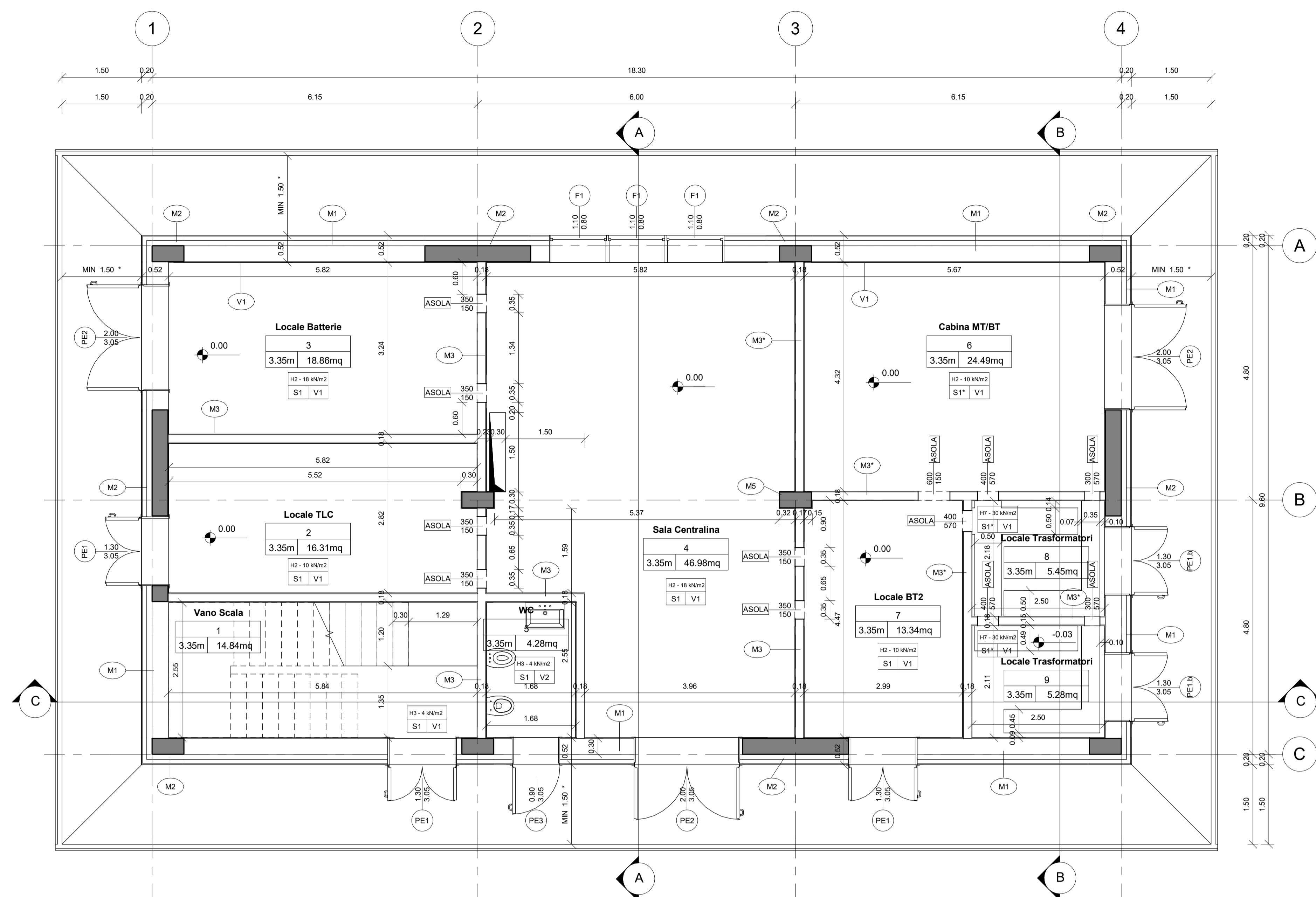
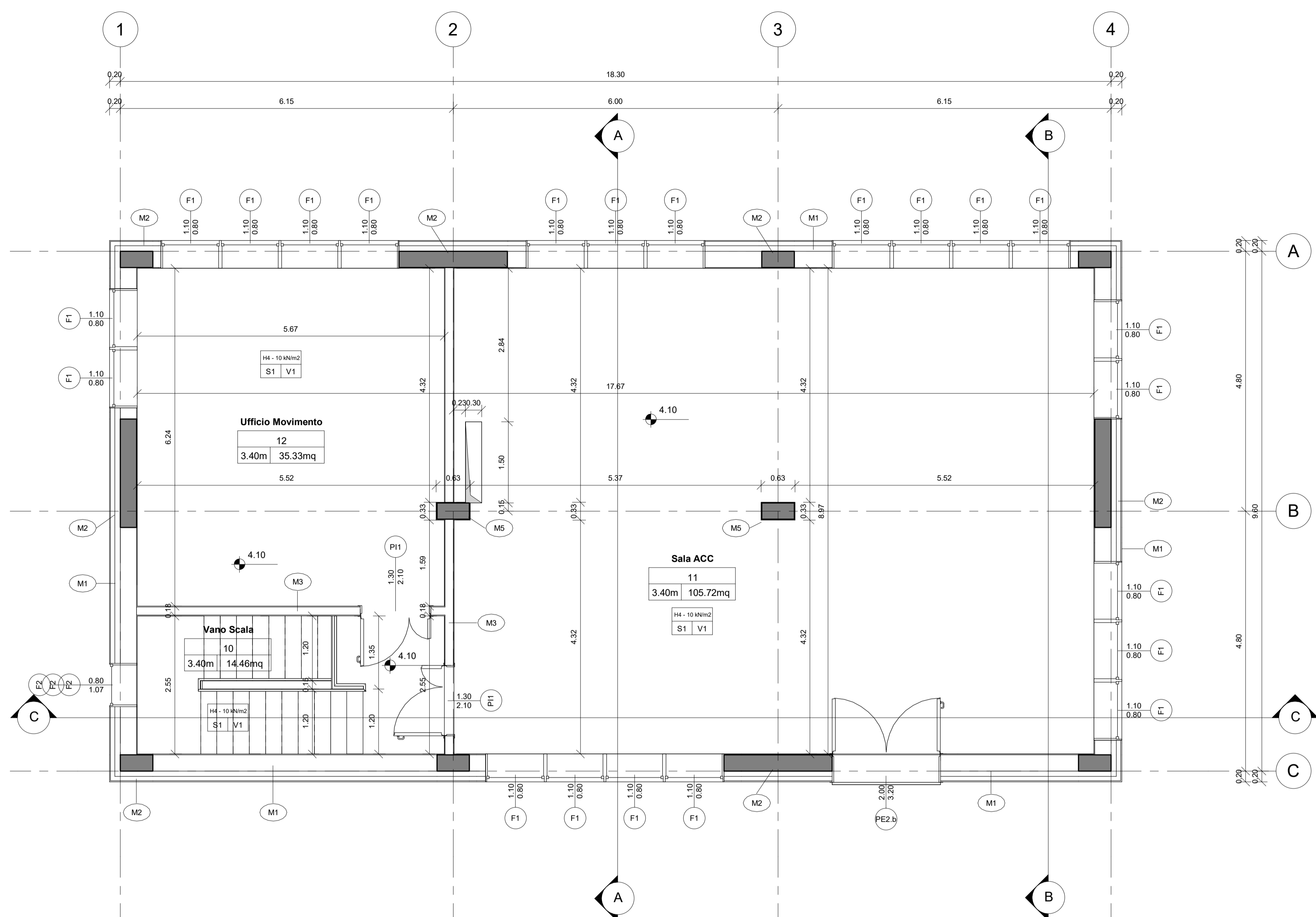


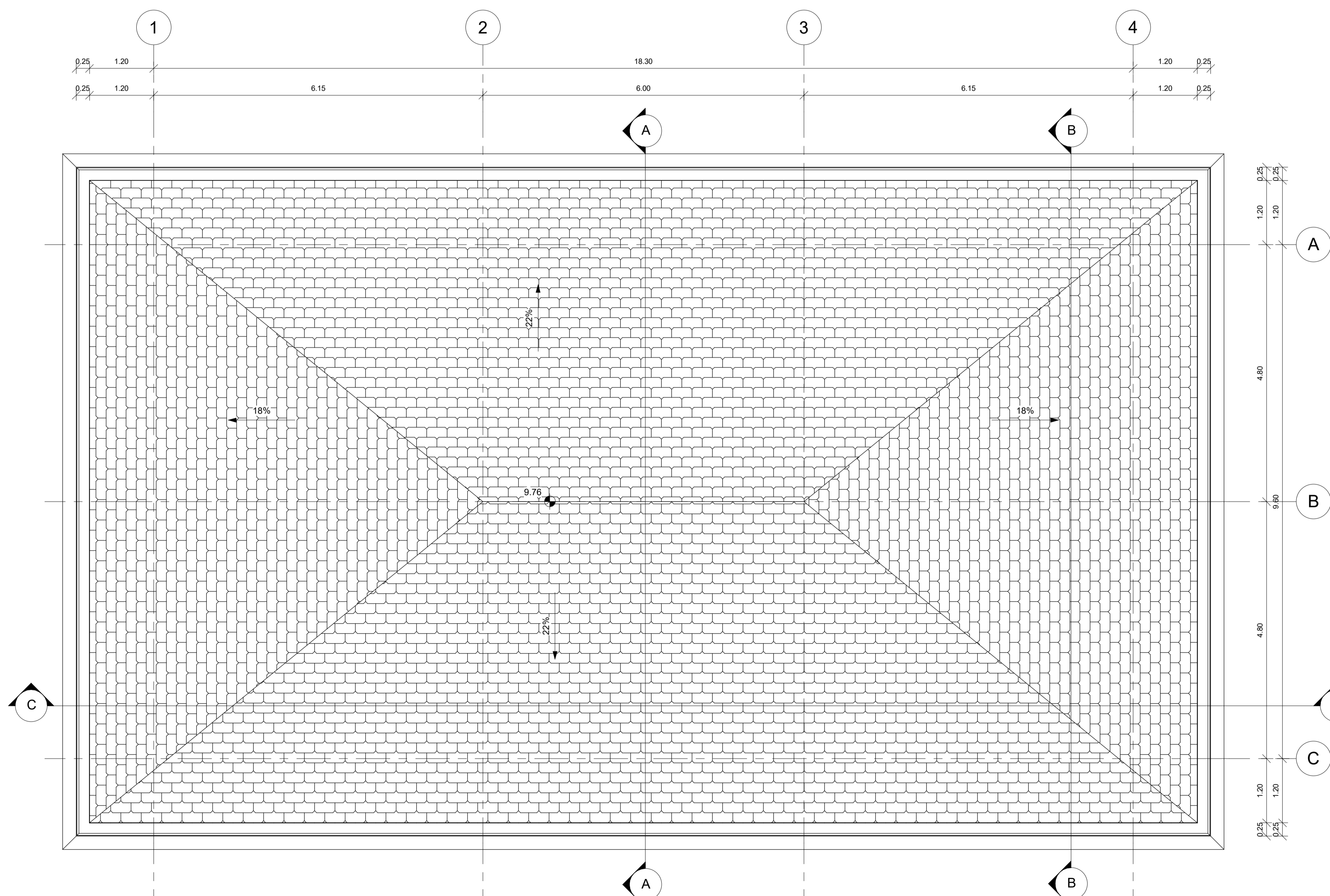
1 Planta Architettonica - Piano Terra
1 : 50



2 Planta Architettonica - Piano Primo
1 : 50



3 Planta Architettonica - Copertura
1 : 50



* PER L'INDIVIDUAZIONE DELL'EFFETTIVA PROFONDITA' DEL MARCIAPIEDI INTORNO AL FABBRICATO SI RIMANDA AGLI ALBOGATI "PLANIMETRIA GENERALE DELL'INTERVENTO" E "PLANIMETRIA E SEZIONI PIAZZALE E SISTEMAZIONI ESTERNE"

PAVIMENTAZIONI									
M1	Pavimentazione esterna realizzata con piastrelle in cemento pressato dim. 40x40 cm a stato di pendicio realizzato in malta cementizia su soletta armata in cls sp. 15 cm.								
M2	Pavimento piano terra costituito da pavimento sopraelevato con pannello di 60 cm posto su soletta in c.a. sp. 5 cm, strato isolante in EPS ad alta densità (conduttività termica = 0,028 W/mK) sp. 2 cm e manto asfalto-masticato con grigio sp. 2 cm e soletta in c.a. sp. 2 cm.								
M3	Pavimento piano terra costituito da piastrelle in Gres con abbinamento in Gres e masticato portamento con griglia espansa a perla sp. 15 cm, sotto un manto asfalto di 4 cm e manto asfalto-masticato con grigio sp. 5 cm, strato isolante in EPS ad alta densità (conduttività termica = 0,028 W/mK) sp. 2 cm e masticato asfalto-masticato con grigio sp. 2 cm e soletta in c.a. sp. 5 cm - spessore totale 150 cm.								
M4	Pavimento piano terra costituito da pavimento sopraelevato con pannello di 45 cm posto su soletta a lastre predalles sp. 30 cm intonaco di intonaco con intonaco grigio (resistenza minima 15 N).								
M5	Pavimento interno costituito da pavimento sopraelevato con pannello di 45 cm posto su soletta a lastre predalles sp. 30 cm intonaco di intonaco con intonaco grigio (resistenza minima 15 N).								
M6	Sala sottile costituita da lastre predalles sp. 20 cm intonaco di intonaco con intonaco sp. 1,5 - spessore totale 51,5 cm.								
M7	Copertura a vista griglia metallica in acciaio zincato con pannello impermeabile pannello a spessore in alluminio spessore 9 cm, strato isolante in EPS (conduttività termica = 0,028 W/mK) sp. 12 cm e soletta a lastre predalles sp. 20 cm - spessore massima 22 cm - spessore totale 48 cm.								
M8	Pavimento piano terra costituito da pannello impermeabile in PVC a spessore 10 mm, griglia in acciaio zincato sp. 15 cm e soletta in c.a. sp. 7 cm, poggiate su soletta in c.a. sp. 5 cm e soletta asfalto-masticato con grigio sp. 30 cm e soletta in c.a. sp. 5 cm - spessore totale 152 cm.								
MURATURE									
M1	Parete esterna a cappello con blocchi in laterizio, pannello isolante in EPS sp. 10 cm (conduttività termica = 0,033 W/mK), livello in laterizio sp. 8 cm e intonaco interno sp. 2 cm - spessore totale 51,5 cm.								
M2	Parete esterna a cappello con blocchi in laterizio, pannello isolante in EPS sp. 10 cm (conduttività termica = 0,033 W/mK), livello in laterizio sp. 8 cm e intonaco interno sp. 2 cm - spessore totale 51,5 cm.								
M3	Tramezzo interno con fori sp. 15 cm e intonaco sp. 1,5 cm - spessore totale 18 cm.								
M4	Tramezzo interno con fori sp. 15 cm e intonaco sp. 1,5 cm - spessore totale 18 cm - Et 120.								
M5	Parete interna in c.a. con intonaco sp. 1,5 cm - spessore totale 31 cm.								
INFISSI - PORTE									
PE1	Porta esterna a doppia ante armata dim. 130x240x65 cm in alluminio a taglio termico, con cornice antiruggine, serratura di sicurezza con chiave, maniglia in acciaio e maniglia antipicco della Ferme, inserimento nel colare a scelta della Ferme. Per descrizione vedere alla VA SORPALLUCE SUPERIORE "VETRATE". dim. 19x65 cm in alluminio a taglio termico, pneumatiche nel colare a scelta della Ferme con apertura a scissor verso l'interno dotato di dispositivo di accorciamento manuale. Verrà installata termoisolante di sicurezza composta da Vetro Intero + 5 mm lastre lucide di mezzo cristallo, Interplex + 12 mm. Anzi. Vetro esterno + 7 mm stratificato antipicco con griglia espansa. Impugnatura in acciaio zincato con pannello impermeabile pannello a spessore in alluminio spessore 9 cm, strato isolante in EPS (conduttività termica = 0,028 W/mK) sp. 12 cm e soletta a lastre predalles sp. 20 cm - spessore massima 22 cm - spessore totale 48 cm.								
PE2	Porta esterna a doppia ante armata dim. 130x240x65 cm in alluminio a taglio termico, con cornice antiruggine, serratura di sicurezza con chiave, maniglia in acciaio e maniglia antipicco della Ferme, inserimento nel colare a scelta della Ferme. Per descrizione vedere alla VA SORPALLUCE SUPERIORE "VETRATE". dim. 19x65 cm in alluminio a taglio termico, pneumatiche nel colare a scelta della Ferme con apertura a scissor verso l'interno dotato di dispositivo di accorciamento manuale. Verrà installata termoisolante di sicurezza composta da Vetro Intero + 5 mm lastre lucide di mezzo cristallo, Interplex + 12 mm. Anzi. Vetro esterno + 7 mm stratificato antipicco con griglia espansa. Impugnatura in acciaio zincato con pannello impermeabile pannello a spessore in alluminio spessore 9 cm, strato isolante in EPS (conduttività termica = 0,028 W/mK) sp. 12 cm e soletta a lastre predalles sp. 20 cm - spessore massima 22 cm - spessore totale 48 cm.								
PE3	Porta esterna a doppia ante armata dim. 130x240x65 cm in alluminio a taglio termico, con cornice antiruggine, serratura di sicurezza con chiave, maniglia in acciaio e maniglia antipicco della Ferme, inserimento nel colare a scelta della Ferme. Per descrizione vedere alla VA SORPALLUCE SUPERIORE "VETRATE". dim. 19x65 cm in alluminio a taglio termico, pneumatiche nel colare a scelta della Ferme con apertura a scissor verso l'interno dotato di dispositivo di accorciamento manuale. Verrà installata termoisolante di sicurezza composta da Vetro Intero + 5 mm lastre lucide di mezzo cristallo, Interplex + 12 mm. Anzi. Vetro esterno + 7 mm stratificato antipicco con griglia espansa. Impugnatura in acciaio zincato con pannello impermeabile pannello a spessore in alluminio spessore 9 cm, strato isolante in EPS (conduttività termica = 0,028 W/mK) sp. 12 cm e soletta a lastre predalles sp. 20 cm - spessore massima 22 cm - spessore totale 48 cm.								
PE4	Porta esterna a doppia ante armata dim. 130x240x65 cm in alluminio a taglio termico, con cornice antiruggine, serratura di sicurezza con chiave, maniglia in acciaio e maniglia antipicco della Ferme, inserimento nel colare a scelta della Ferme. Per descrizione vedere alla VA SORPALLUCE SUPERIORE "VETRATE". dim. 19x65 cm in alluminio a taglio termico, pneumatiche nel colare a scelta della Ferme con apertura a scissor verso l'interno dotato di dispositivo di accorciamento manuale. Verrà installata termoisolante di sicurezza composta da Vetro Intero + 5 mm lastre lucide di mezzo cristallo, Interplex + 12 mm. Anzi. Vetro esterno + 7 mm stratificato antipicco con griglia espansa. Impugnatura in acciaio zincato con pannello impermeabile pannello a spessore in alluminio spessore 9 cm, strato isolante in EPS (conduttività termica = 0,028 W/mK) sp. 12 cm e soletta a lastre predalles sp. 20 cm - spessore massima 22 cm - spessore totale 48 cm.								
PE5	Porta esterna a doppia ante armata dim. 130x240x65 cm in alluminio a taglio termico, con cornice antiruggine, serratura di sicurezza con chiave, maniglia in acciaio e maniglia antipicco della Ferme, inserimento nel colare a scelta della Ferme. Per descrizione vedere alla VA SORPALLUCE SUPERIORE "VETRATE". dim. 19x65 cm in alluminio a taglio termico, pneumatiche nel colare a scelta della Ferme con apertura a scissor verso l'interno dotato di dispositivo di accorciamento manuale. Verrà installata termoisolante di sicurezza composta da Vetro Intero + 5 mm lastre lucide di mezzo cristallo, Interplex + 12 mm. Anzi. Vetro esterno + 7 mm stratificato antipicco con griglia espansa. Impugnatura in acciaio zincato con pannello impermeabile pannello a spessore in alluminio spessore 9 cm, strato isolante in EPS (conduttività termica = 0,028 W/mK) sp. 12 cm e soletta a lastre predalles sp. 20 cm - spessore massima 22 cm - spessore totale 48 cm.								
PE6	Porta esterna a doppia ante armata dim. 130x240x65 cm in alluminio a taglio termico, con cornice antiruggine, serratura di sicurezza con chiave, maniglia in acciaio e maniglia antipicco della Ferme, inserimento nel colare a scelta della Ferme. Per descrizione vedere alla VA SORPALLUCE SUPERIORE "VETRATE". dim. 19x65 cm in alluminio a taglio termico, pneumatiche nel colare a scelta della Ferme con apertura a scissor verso l'interno dotato di dispositivo di accorciamento manuale. Verrà installata termoisolante di sicurezza composta da Vetro Intero + 5 mm lastre lucide di mezzo cristallo, Interplex + 12 mm. Anzi. Vetro esterno + 7 mm stratificato antipicco con griglia espansa. Impugnatura in acciaio zincato con pannello impermeabile pannello a spessore in alluminio spessore 9 cm, strato isolante in EPS (conduttività termica = 0,028 W/mK) sp. 12 cm e soletta a lastre predalles sp. 20 cm - spessore massima 22 cm - spessore totale 48 cm.								
INFISSI - FINESTRE									
F1	Finestra in alluminio a taglio termico, dim. 110x60 cm, pneumatiche in gomma, griglia di sicurezza di accorciamento manuale. Per descrizione vedere alla VA SORPALLUCE SUPERIORE "VETRATE". Vetro Intero + 5 mm lastre lucide di mezzo cristallo, Interplex + 12 mm. Anzi. Vetro esterno + 7 mm stratificato antipicco con griglia espansa. Impugnatura in acciaio zincato con pannello impermeabile pannello a spessore in alluminio spessore 9 cm, strato isolante in EPS (conduttività termica = 0,028 W/mK) sp. 12 cm e soletta a lastre predalles sp. 20 cm - spessore massima 22 cm - spessore totale 48 cm.								
F2	Finestra in alluminio a taglio termico, dim. 110x60 cm, pneumatiche in gomma, griglia di sicurezza di accorciamento manuale. Per descrizione vedere alla VA SORPALLUCE SUPERIORE "VETRATE". Vetro Intero + 5 mm lastre lucide di mezzo cristallo, Interplex + 12 mm. Anzi. Vetro esterno + 7 mm stratificato antipicco con griglia espansa. Impugnatura in acciaio zincato con pannello impermeabile pannello a spessore in alluminio spessore 9 cm, strato isolante in EPS (conduttività termica = 0,028 W/mK) sp. 12 cm e soletta a lastre predalles sp. 20 cm - spessore massima 22 cm - spessore totale 48 cm.								
F3	Finestra in alluminio a taglio termico, dim. 110x60 cm, pneumatiche in gomma, griglia di sicurezza di accorciamento manuale. Per descrizione vedere alla VA SORPALLUCE SUPERIORE "VETRATE". Vetro Intero + 5 mm lastre lucide di mezzo cristallo, Interplex + 12 mm. Anzi. Vetro esterno + 7 mm stratificato antipicco con griglia espansa. Impugnatura in acciaio zincato con pannello impermeabile pannello a spessore in alluminio spessore 9 cm, strato isolante in EPS (conduttività termica = 0,028 W/mK) sp. 12 cm e soletta a lastre predalles sp. 20 cm - spessore massima 22 cm - spessore totale 48 cm.								
F4	Finestra in alluminio a taglio termico, dim. 110x60 cm, pneumatiche in gomma, griglia di sicurezza di accorciamento manuale. Per descrizione vedere alla VA SORPALLUCE SUPERIORE "VETRATE". Vetro Intero + 5 mm lastre lucide di mezzo cristallo, Interplex + 12 mm. Anzi. Vetro esterno + 7 mm stratificato antipicco con griglia espansa. Impugnatura in acciaio zincato con pannello impermeabile pannello a spessore in alluminio spessore 9 cm, strato isolante in EPS (conduttività termica = 0,028 W/mK) sp. 12 cm e soletta a lastre predalles sp. 20 cm - spessore massima 22 cm - spessore totale 48 cm.								
FINITURA SOFFITTI									
S1	Dove non è integrità con struttura in legno della Ferme prela struttura dei grigi.								
S2	Intonaco pretrattato, grigio, per uso in interni, a base di gesso anidro, intonaco a perla espansa e additivi specifici; classe di resistenza al fuoco A1.								
FINITURA PARETI									
V1	Intonaco civile liscio per interni sp. 1,5 cm pretrattato intonato con idrogel a base di acqua, colore RAL 9010.								
V2	Intonaco civile liscio per esterni sp. 2,00 cm in perla in bianco pretrattato intonato con idrogel a base di acqua, colore RAL 9010.								
V3	Intonaco civile per esterni sp. 2 cm pretrattato intonato con idrogel a base di acqua, colore RAL 9010.								
V4	Soglia, disincroci e soletta in c.a. per la lucina sp. 3 cm.								
V5	Pavimento in laterizio di cotto, zincato, per esterni e cementizi di abito in cotto agli abbatoi di sicurezza.								

COMMITTENTE: **RFI**
GRUPPO FERROVIE DELLO STATO ITALIANE

PROGETTAZIONE: **ITALFERR**
GRUPPO FERROVIE DELLO STATO ITALIANE

U.O. PROGETTAZIONE INTEGRATA NORD

PROGETTO DEFINITIVO

ADEGUAMENTO E POTENZIAMENTO IMPIANTO DI VADO LIGURE ZONA INDUSTRIALE

2ª FASE - PRG con modulo 750 m di un binario; ACC con implementazione in apparato di segnalamento alto da treno

FA02 - Fabbricato tecnologico ACC
 Pianta Architettoniche del Fabbricato

SCALA: 1 : 50

COMMESSA	LOTTO	FASE	ENTE	TIPO DOC.	OPERADISCIPLINA	PROGR.	REV.
IV0H	02	D	26	PB	FA0200	001	A

Rev.	Descrizione	Modificato	Data	Verificato	Data	Approvato	Data	Autografato	Data
A	Emissione esecutiva	M. Acciani	Febbraio 2020	M. Sperti	Febbraio 2020	G. Falco	Febbraio 2020	A. Pirogno	Febbraio 2020

File: IV0H0202D26PBFA020001A.rvt