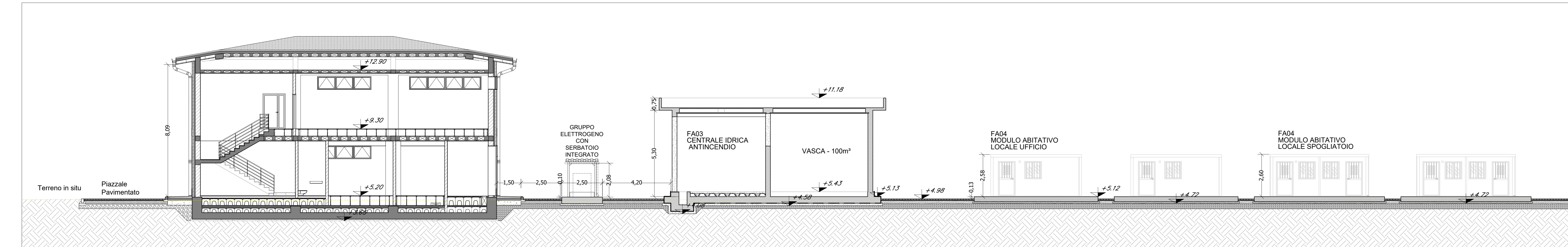


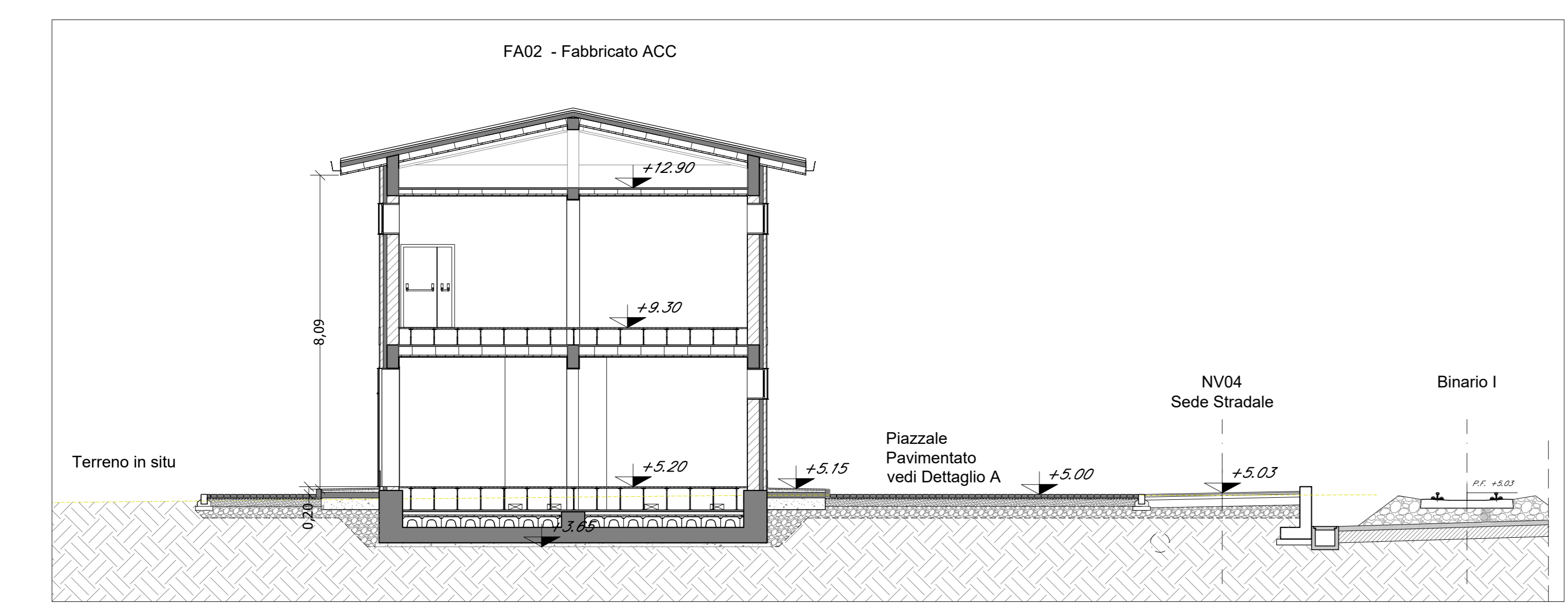
SEZIONE D-D

Scale 1:100



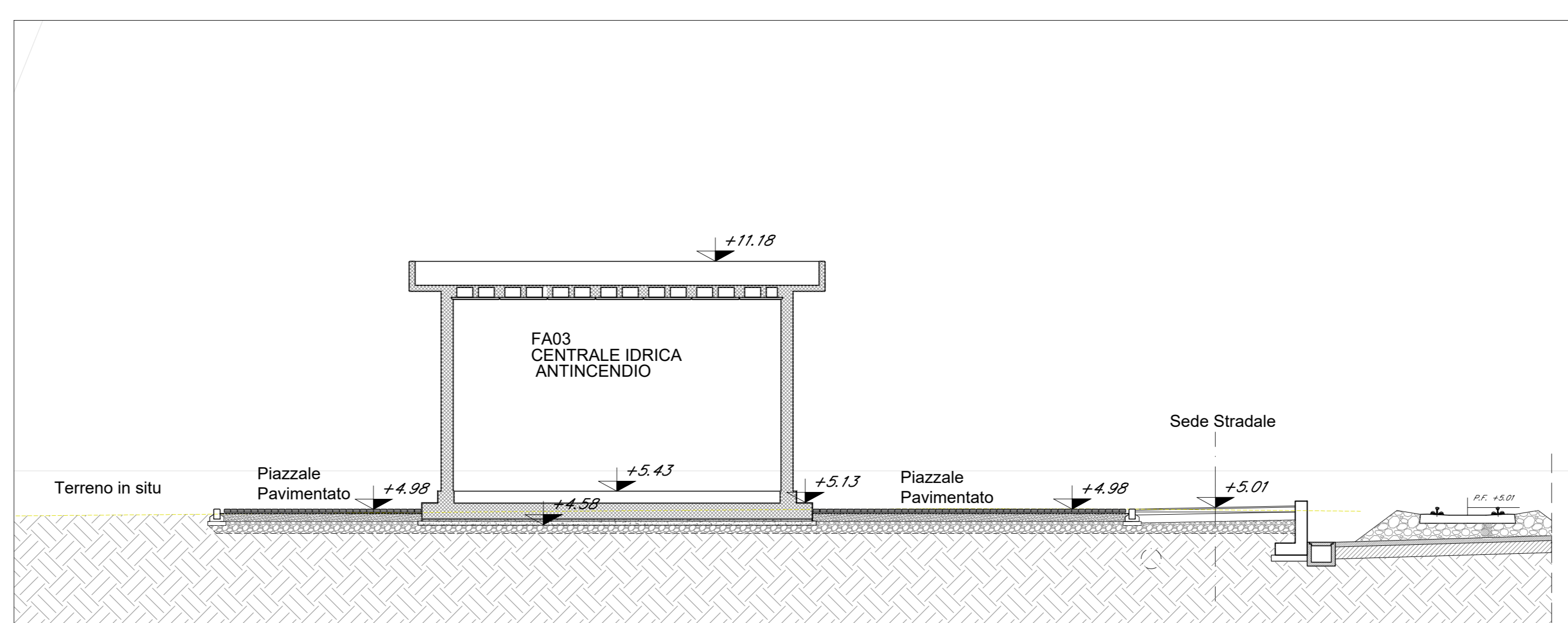
SEZIONE A-A

Scale 1:100



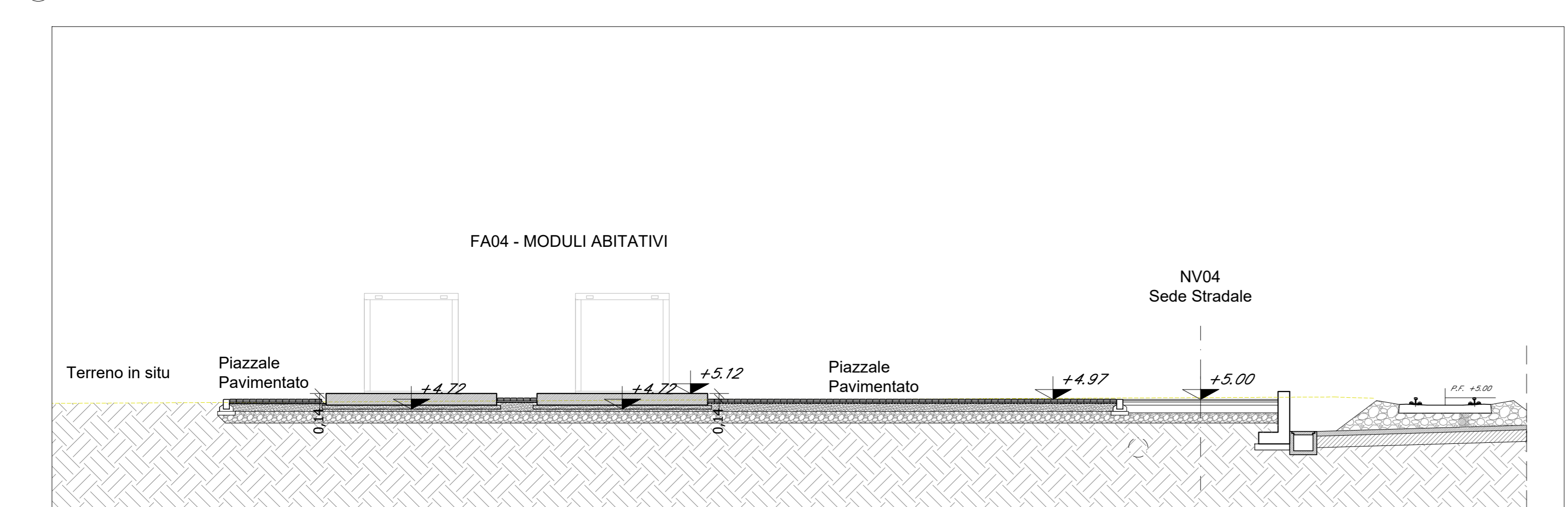
SEZIONE B-B

Scale 1:100



SEZIONE C-C

Scale 1:100



COMMITTENTE: **RFI** RETE FERROVIARIA ITALIANA GRUPPO FERROVIE DELLO STATO ITALIANO

PROGETTAZIONE: **ITALFERR** GRUPPO FERROVIE DELLO STATO ITALIANO

U.O. PROGETTAZIONE INTEGRATA NORD

PROGETTO DEFINITIVO

ADEGUAMENTO E POTENZIAMENTO IMPIANTO DI VADO LIGURE ZONA INDUSTRIALE

2ª FASE - PRG CON MODULO 750 m DI UN BINARIO; ACC CON IMPLEMENTAZIONE IN APPARATO DI SEGNALAMENTO ALTO DA TRENO

FA02 - FABBRICATO TECNOLOGICO ACC

Planimetria e sezioni piazzale e sistemazioni esterne

SCALA: 1:100

Rev.	Descrizione	Redatto	Data	Verificato	Data	Approvato	Data	Autorizzato Data
A	Emissione Esecutiva	C. Sassi	Febbraio 2022	M. Androni	Febbraio 2022	[Signature]	Febbraio 2022	A. Parigi Febbraio 2022

File: IV0H02026ZF2FA020002A.dwg n. Etab.: _____