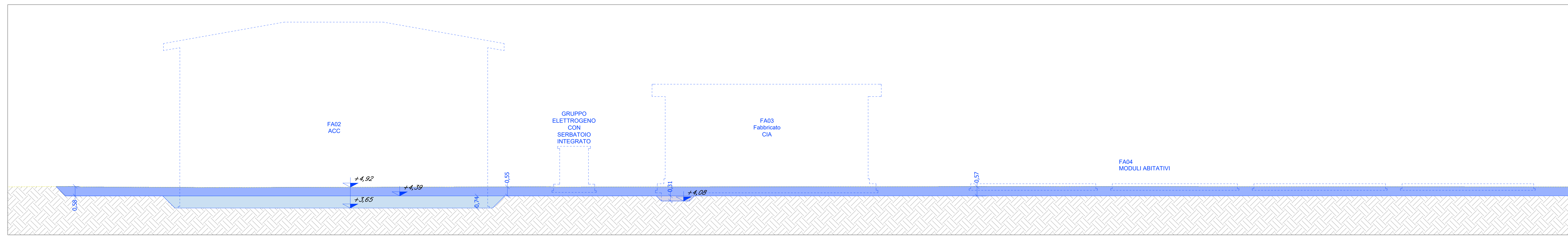


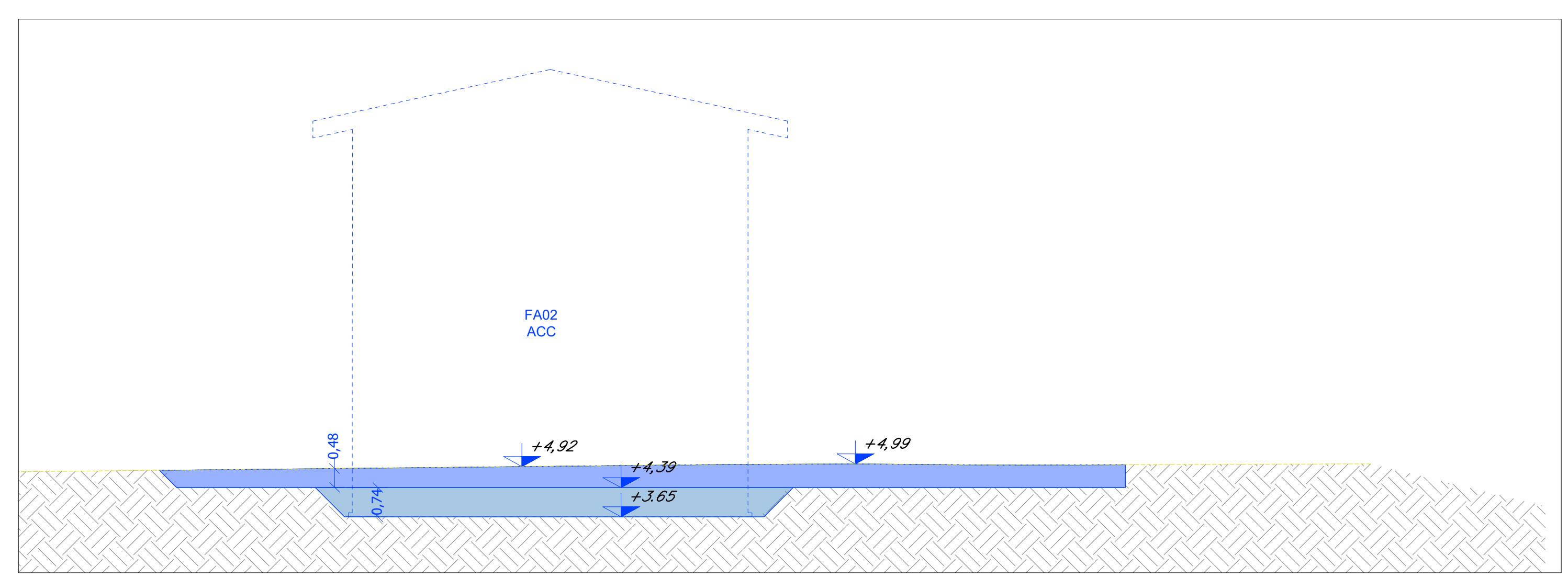
SEZIONE D-D

Scala 1:100



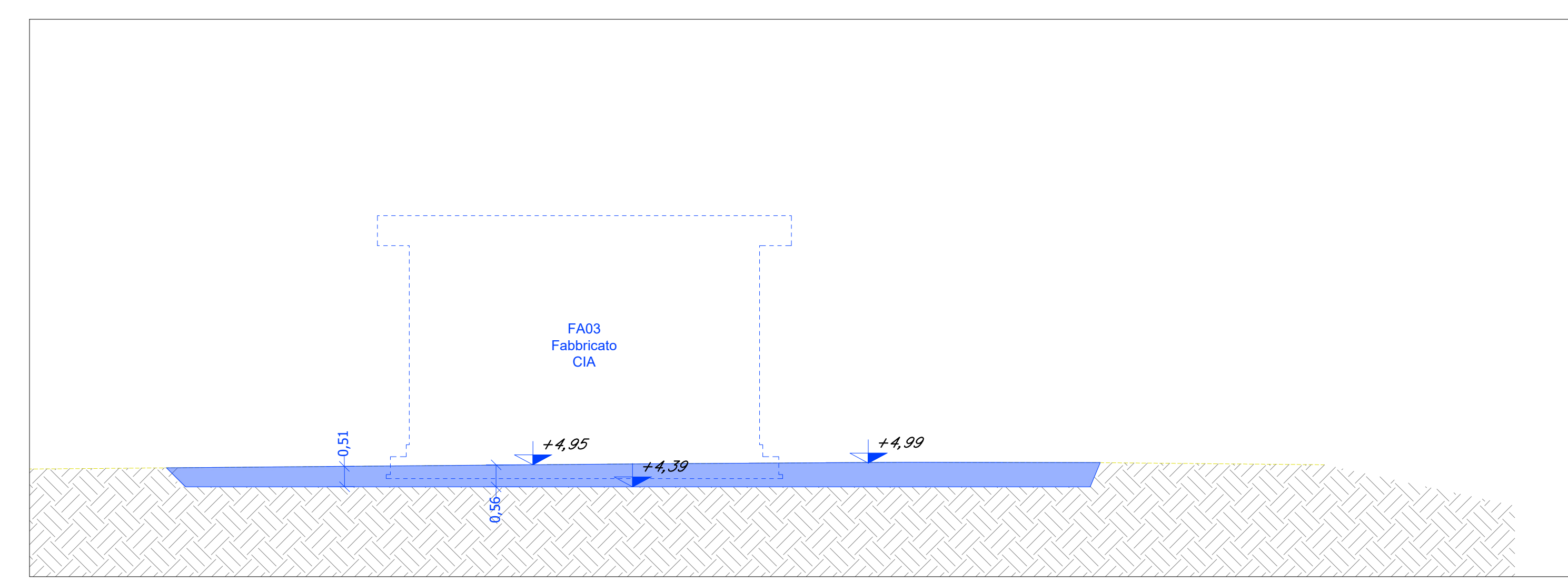
SEZIONE A-A

Scala 1:100



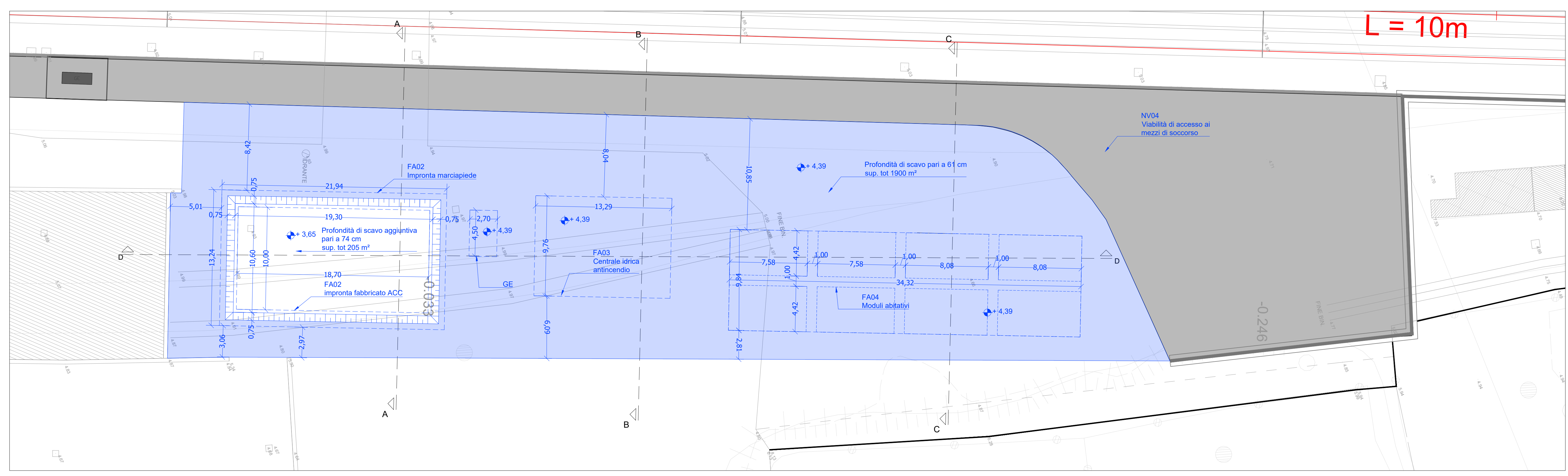
SEZIONE B-B

Scala 1:100



PLANIMETRIA DI PROGETTO

Scala 1:200



	Superficie [m ²]	H. scavo [m]	Volume di scavo [m ³]
Pavimentazione esterna	1900	0,6	1140
Approfondimento Fabbricato ACC	230	0,74	170
Totale			1310

Nota: Per le volumetrie di scavo relative alle vasche idrauliche si rimanda agli elaborati dedicati

COMMITTENTE:

RFI
 RETE FERROVIARIA ITALIANA
 GRUPPO FERROVIE DELLO STATO ITALIANE

PROGETTAZIONE:

ITALFERR
 GRUPPO FERROVIE DELLO STATO ITALIANE

U.O. PROGETTAZIONE INTEGRATA NORD

PROGETTO DEFINITIVO

ADEGUAMENTO E POTENZIAMENTO IMPIANTO DI VADO LIGURE ZONA INDUSTRIALE

2ª FASE - PRG CON MODULO 750 m DI UN BINARIO; ACC CON IMPLEMENTAZIONE IN APPARATO DI SEGNALAMENTO ALTO DA TRENO

FA02 - FABBRICATO TECNOLOGICO ACC

Pianta scavi

SCALA:
1:100

COMMESSA LOTTO FASE ENTE TIPO DOC. OPERA/DISCIPLINA PROGR. REV.

IV0H 02 D 26 PZ FA0200 003 A

Rev.	Descrizione	Redatto	Data	Verificato	Data	Approvato	Data	Autorizzato Data
A	Emissione Esecutiva	C. Soria	Febbraio 2022	M. Anselmi	Febbraio 2022		Febbraio 2022	A. Fenucci Febbraio 2022

File: IV0H02D26PZFA0200003A.dwg n. Elab.: