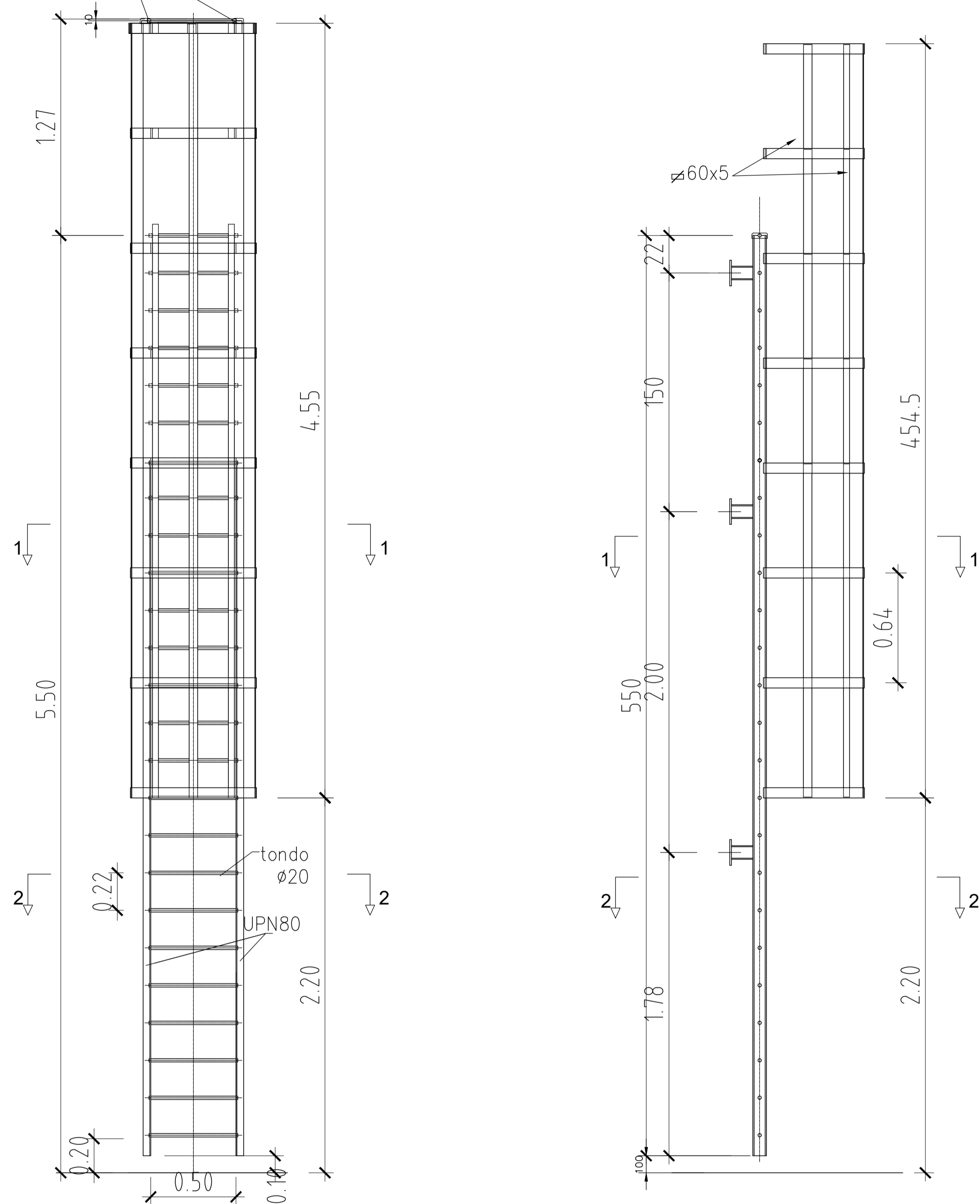


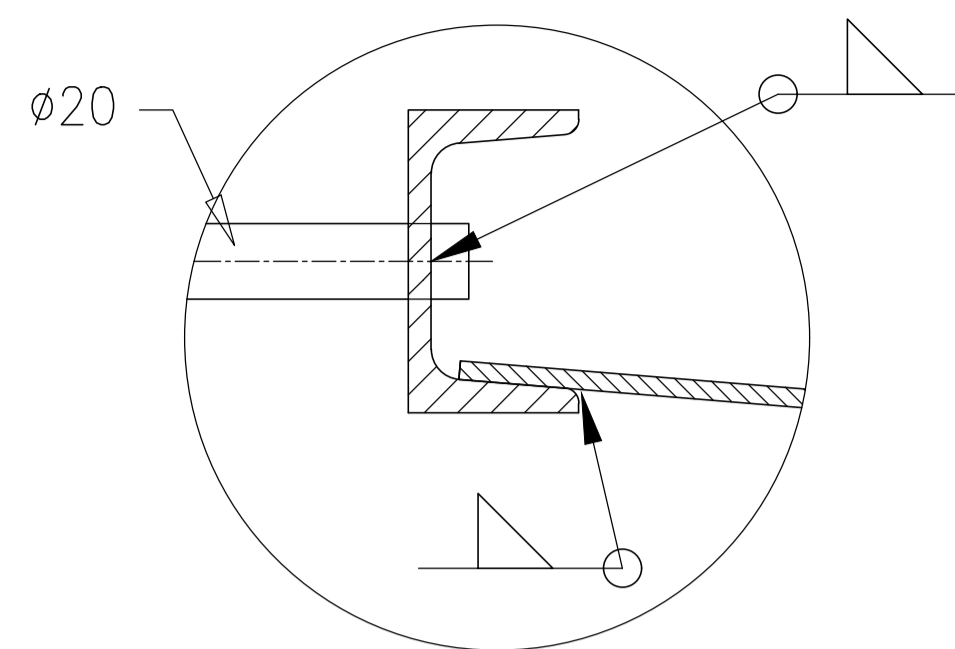
CARPENTERIA SCALA ALLA MARINARA
SCALA 1:20

lamierino di protezione
coprispigolo sp. 7/10

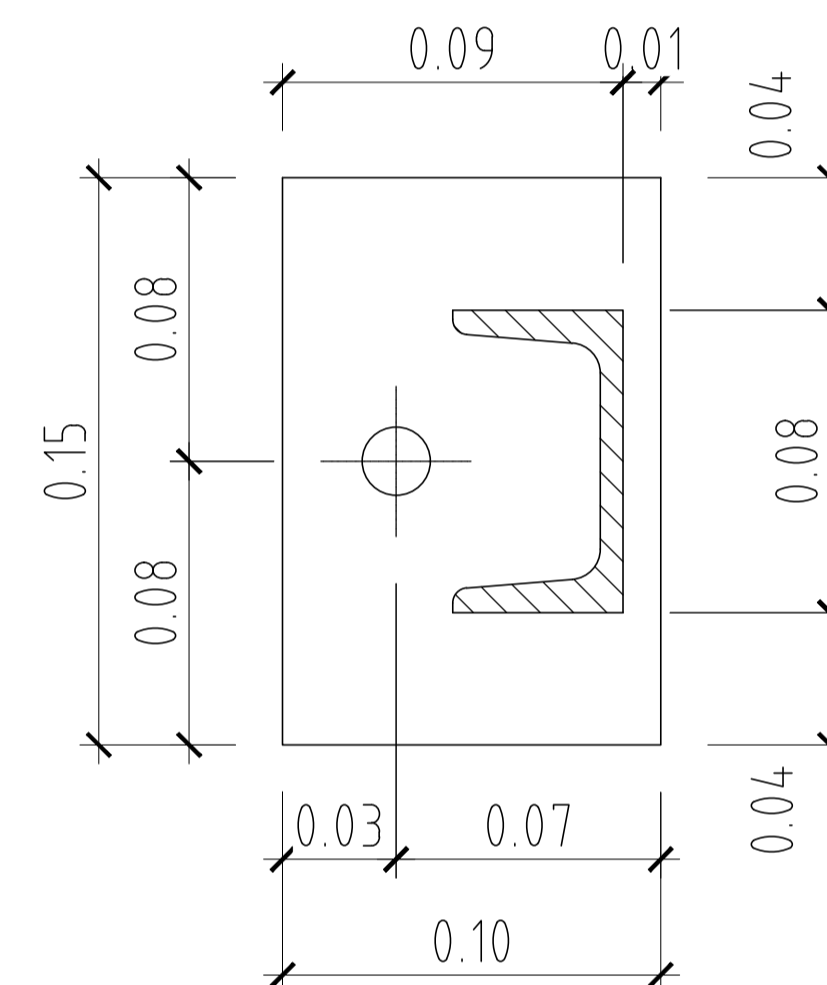
CARPENTERIA SCALA ALLA MARINARA
SCALA 1:20



PARTICOLARE X
SCALA 1:5

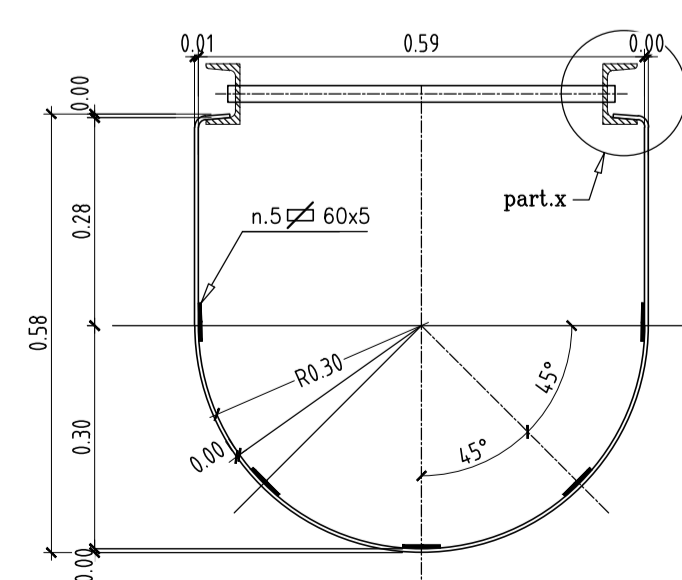


PIASTRA A,A'
SCALA 1:5

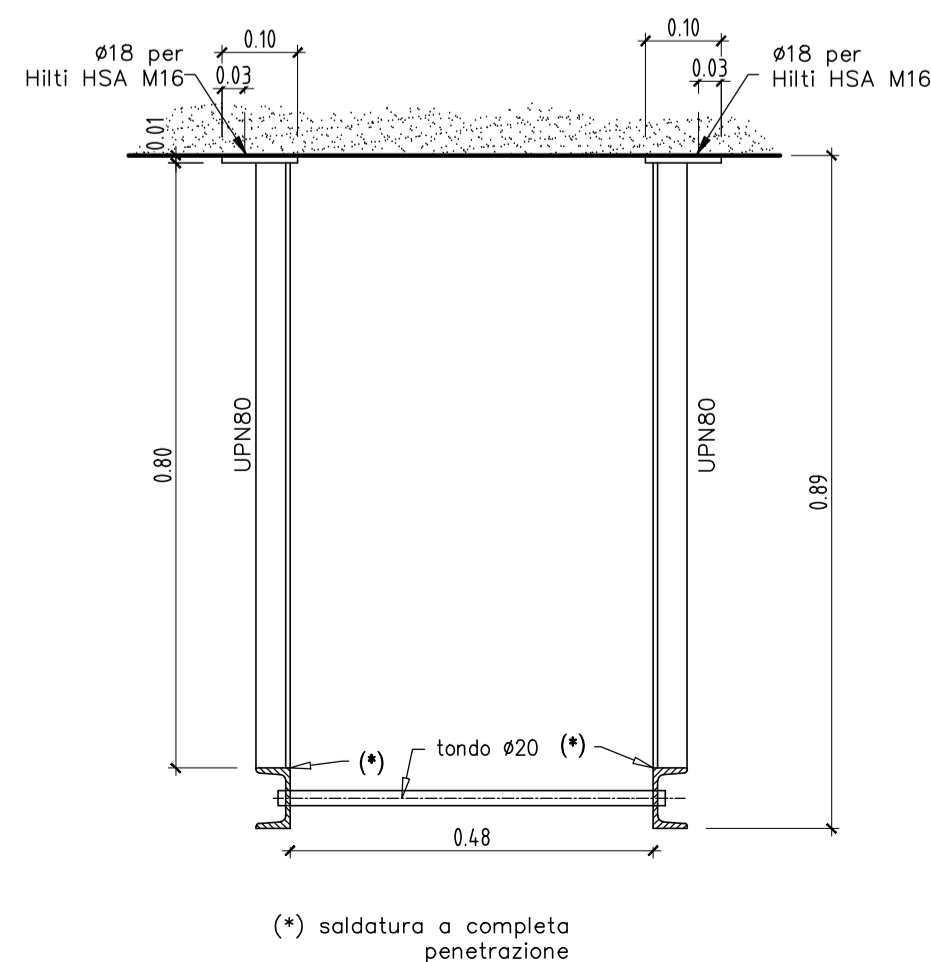


Nota: si rappresenta la piastra
A. La piastra A' è simmetrica

SEZIONE 2-2
SCALA 1:10



SEZIONE 1-1
SCALA 1:10



CARATTERISTICHE DEI MATERIALI

Calcestruzzo per magroni classe C12/15 (UNI EN 206-1)
Massima dimensione aggregati ... - 40 mm

FONDAZIONI - Calcestruzzo classe C25/30
Classe di esposizione: XC2 (UNI EN 206-1)
Massima dimensione aggregati 32 mm
Classe di consistenza: S3 (UNI EN 206-1)
Rapporto acqua/cemento massimo: 0.60 - Dosaggio minimo cemento 300 kg/m³

PILASTRI - TRAVI - SOLAI - Calcestruzzo classe C30/37
Classe di esposizione: XC3 (UNI EN 206-1)
Massima dimensione aggregati 16 mm
Classe di consistenza: S4 (UNI EN 206-1)
Rapporto acqua/cemento massimo: 0.55 - Dosaggio minimo cemento 320 kg/m³

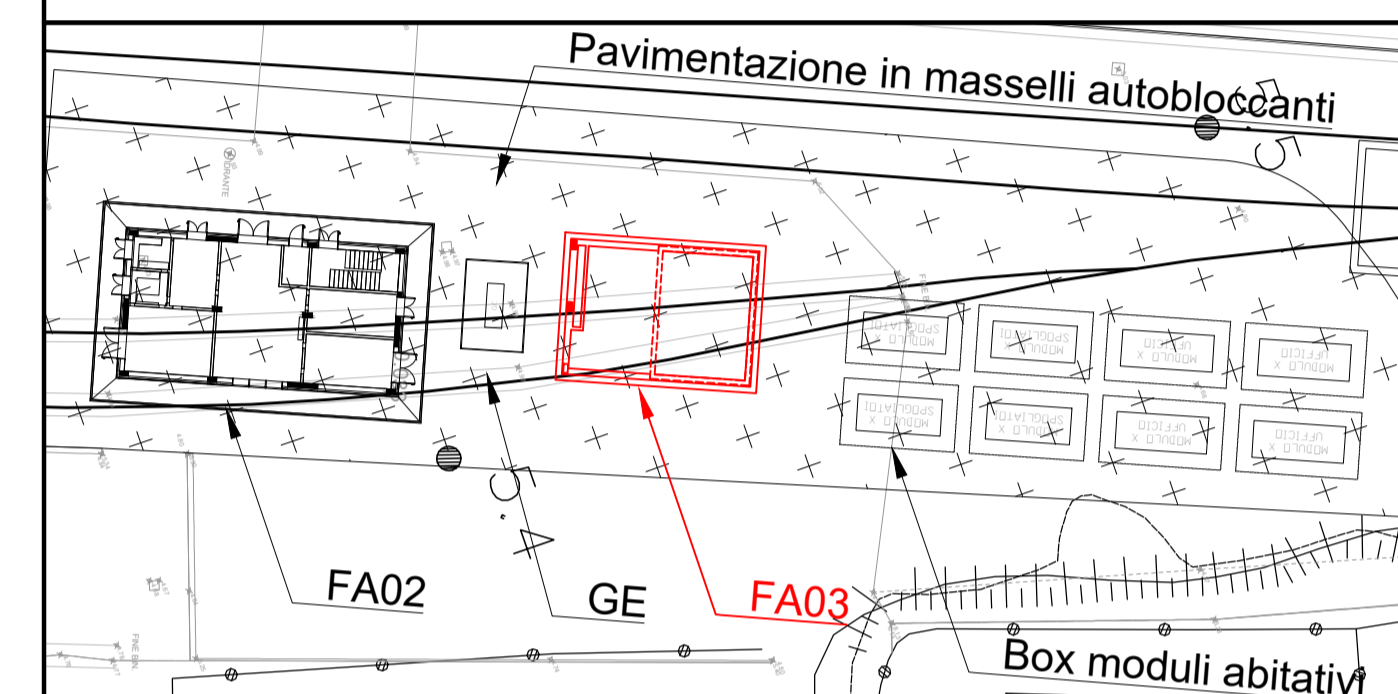
SPECIFICHE GENERALI

- Controllo di accettazione per il calcestruzzo: tipo A
- Tutte le caratteristiche sopra indicate per il calcestruzzo devono essere riportate nella bolla di consegna.
- E' vietata qualunque aggiunta d'acqua al calcestruzzo in cantiere
- Prima di ogni getto avvisare la Direzione Lavori Strutturale
- Il getto con temperature dell'aria inferiori a 5°C deve essere autorizzate dalla Direzione Lavori Strutturale
- In fase di stagionatura dei getti impedire il dilavamento superficiale dei getti per pioggia o ruscellamento d'acqua
- In fase di stagionatura dei getti con temperature dell'aria superiori a 25°C o in presenza di forte irraggiamento solare o di vento, procedere a bagnatura delle superfici già indurite

Acciaio per c.a. in barre ad aderenza migliorata
Acciaio tipo B 450 C. L'acciaio fornito dovrà essere di tipo saldabile. Ogni fornitura deve essere accompagnata da copia conforme del relativo certificato, con data non anteriore a tre mesi, emesso dal Laboratorio Ufficiale incaricato del controllo in stabilimento.

Copriferro nominale minimo strutture interrate 35 mm
Copriferro nominale minimo strutture in elevazione 35 mm

PLANIMETRIA - SCALA 1:500



NOTA VASCA:
Prevedere trattamento interno di protezione con rivestimento protettivo in malta cementizia osmotica.

COMMITTENTE:



PROGETTAZIONE:



U.O. PROGETTAZIONE INTEGRATA NORD

PROGETTO DEFINITIVO

ADEGUAMENTO E POTENZIAMENTO IMPIANTO DI VADO LIGURE ZONA INDUSTRIALE
2^ FASE - PRG CON MODULO 750 m DI UN BINARIO; ACC CON IMPLEMENTAZIONE IN APPARATO DI SEGNALAMENTO ALTO DA TRENO

BINARIO AMBIENTALE \ MERCI PERICOLOSE
Fabbricato centrale idrica antincendio - Dettagli costruttivi Tav. 2/2

SCALA:

varie

COMMESSA LOTTO FASE ENTE TIPO DOC. OPERA/DISCIPLINA PROGR. REV.

IV0H 02 D 26 WB FA0300 002 A

Rev.	Descrizione	Redatto	Data	Verificato	Data	Approvato	Data	Autorizzato Data
A	Emissione Esecutiva	C. Scave	Febbraio 2022	M. Andreani	Febbraio 2022	A. Pirego	Febbraio 2022	A. Pirego Febbraio 2022



File: IV0H02D26WBFA0300002A.dwg

n. Elab.: