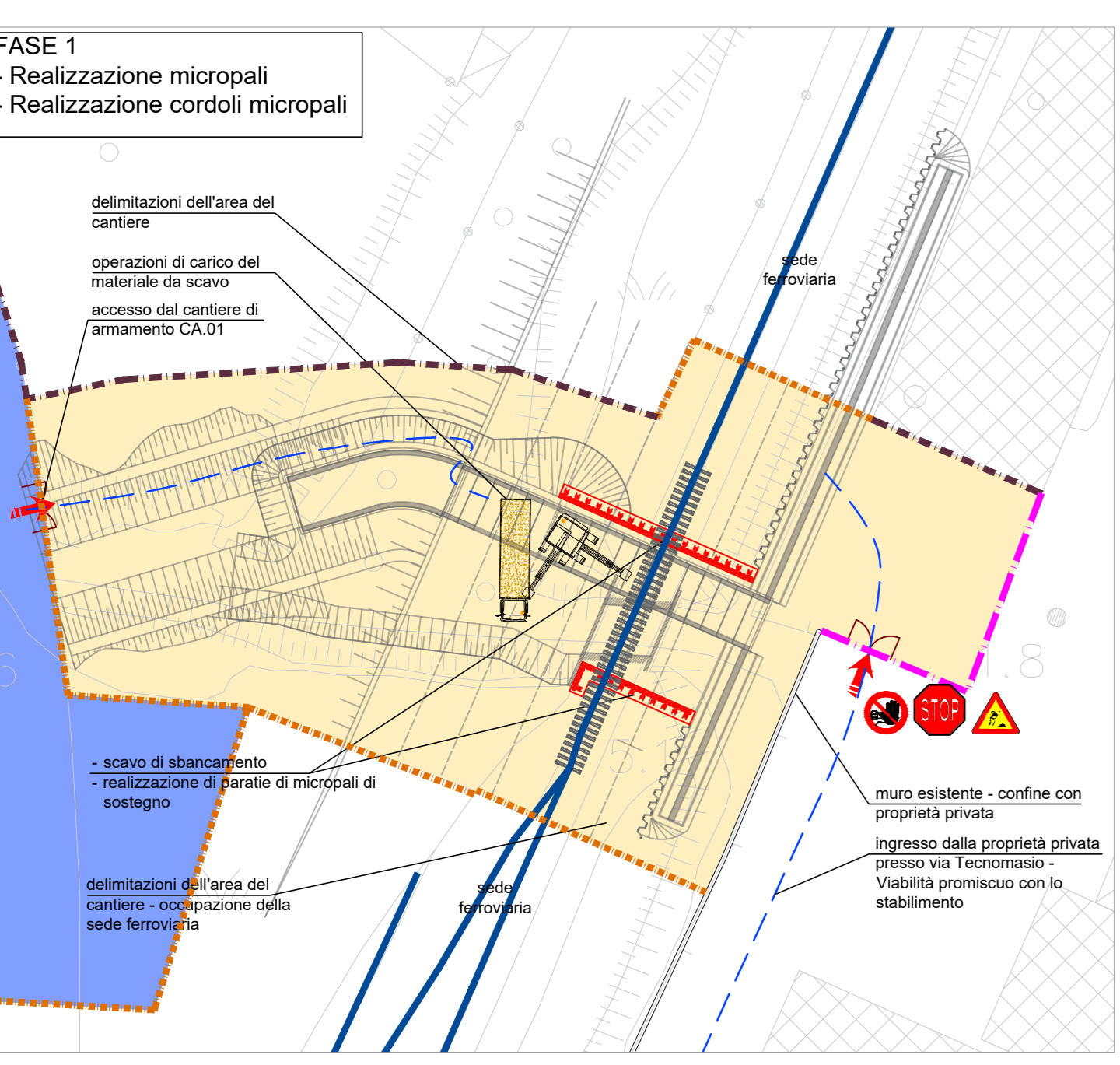
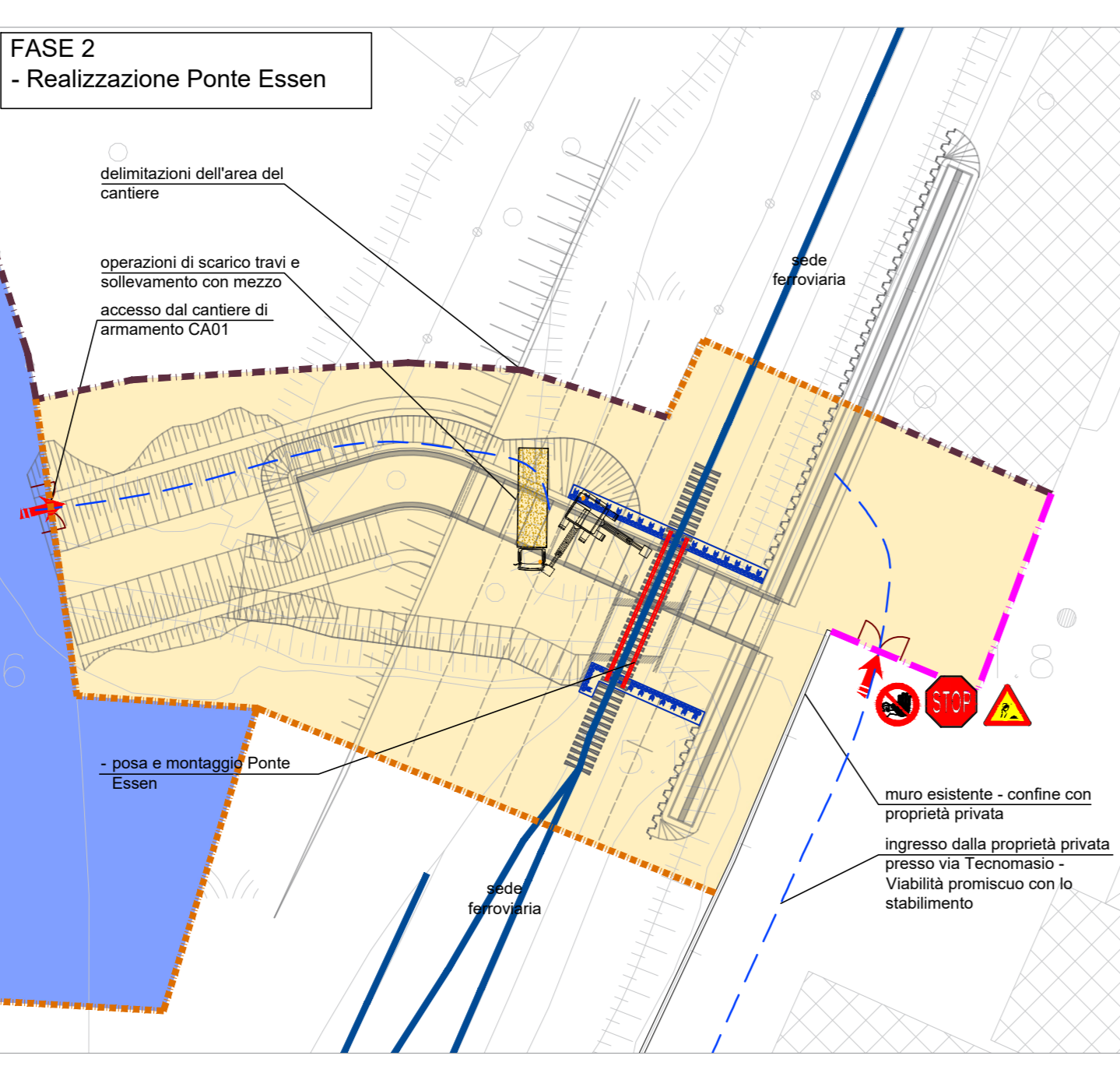


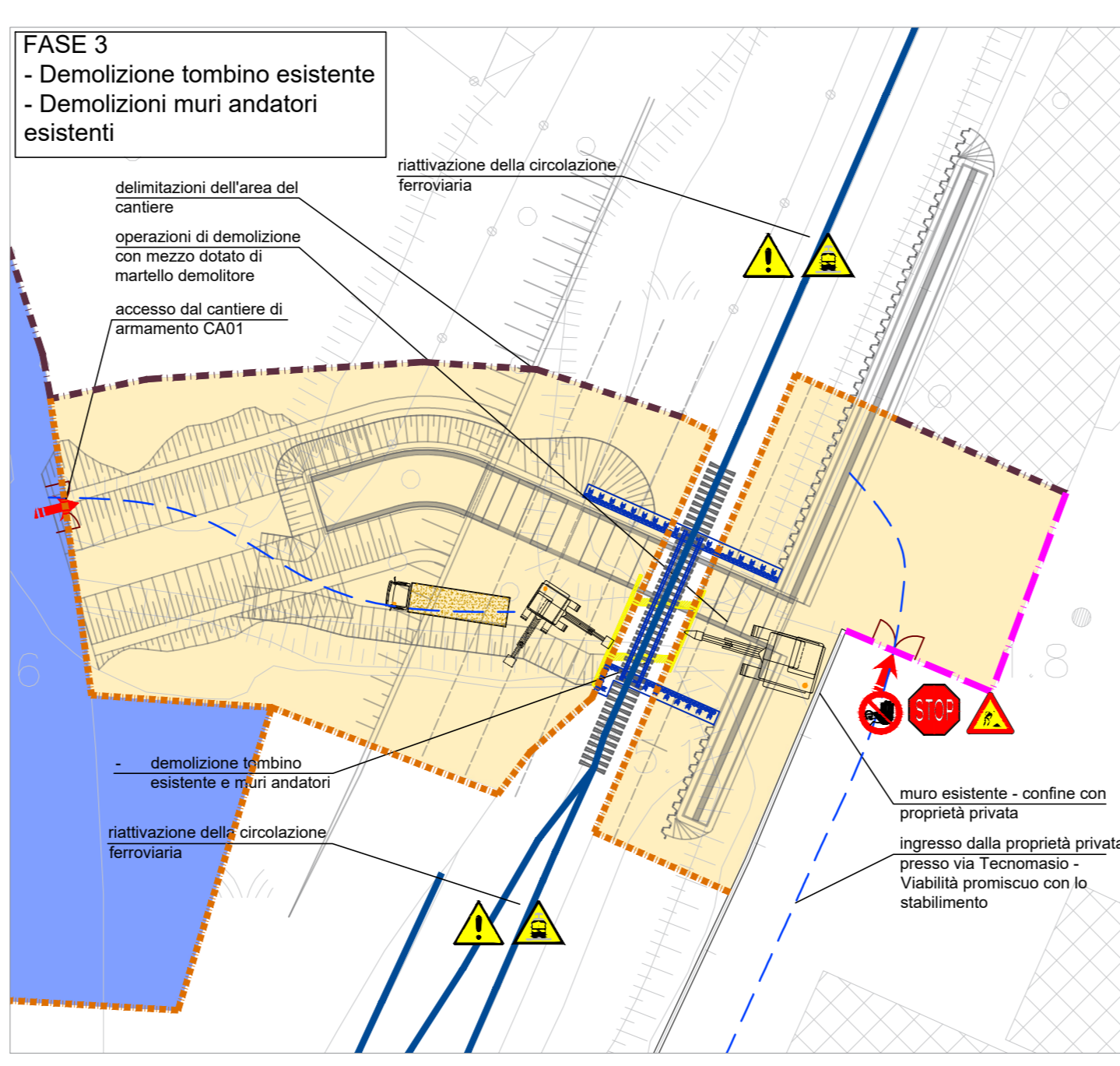
FASE 1 - Realizzazione micropali - Realizzazione cordoli micropali



FASE 2 - Demolizioni Ponte Essen



FASE 3 - Demolizione tombino esistente - Demolizioni muri andari esistenti



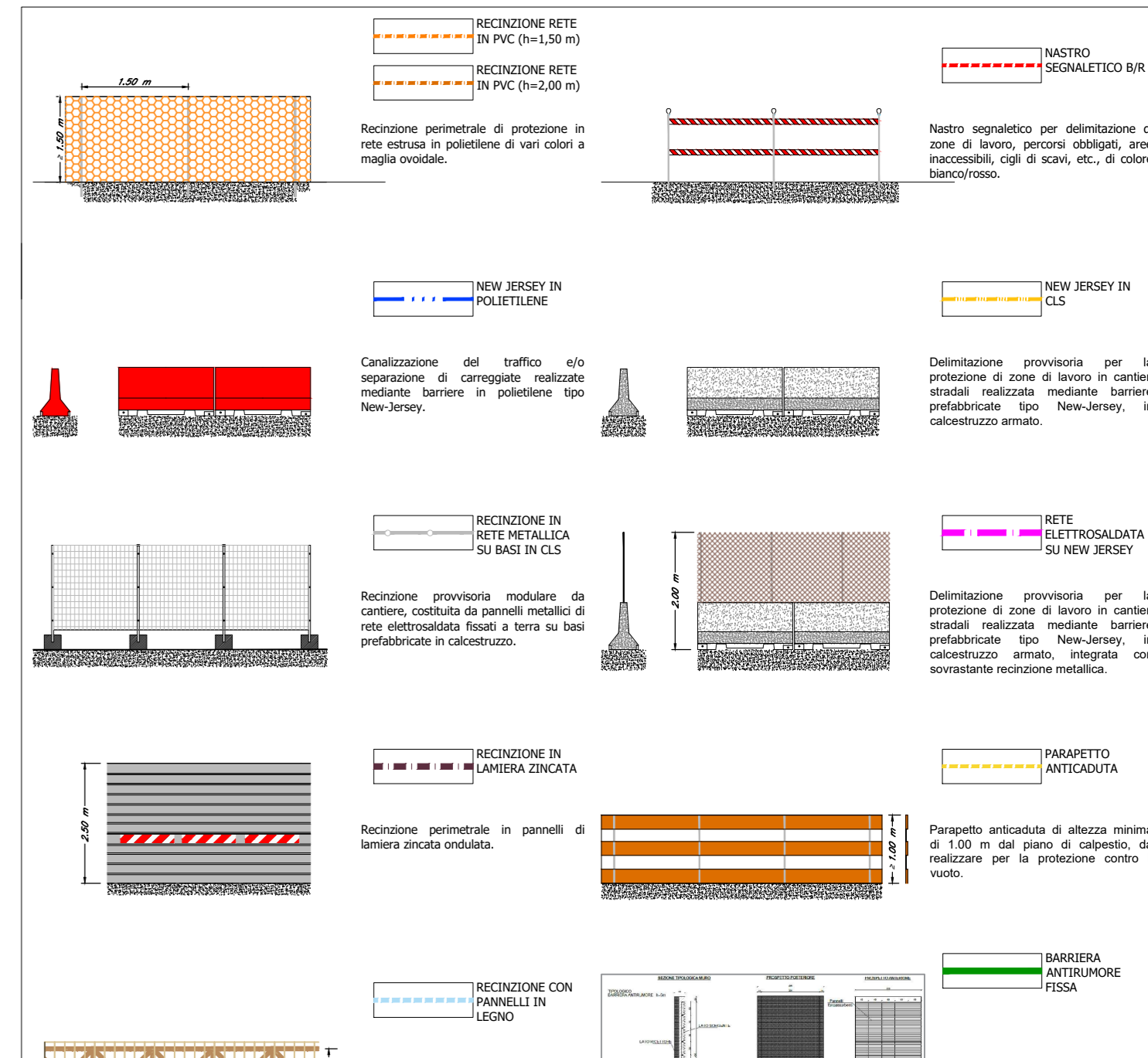
SEGNALITICA OBLIGATORIA



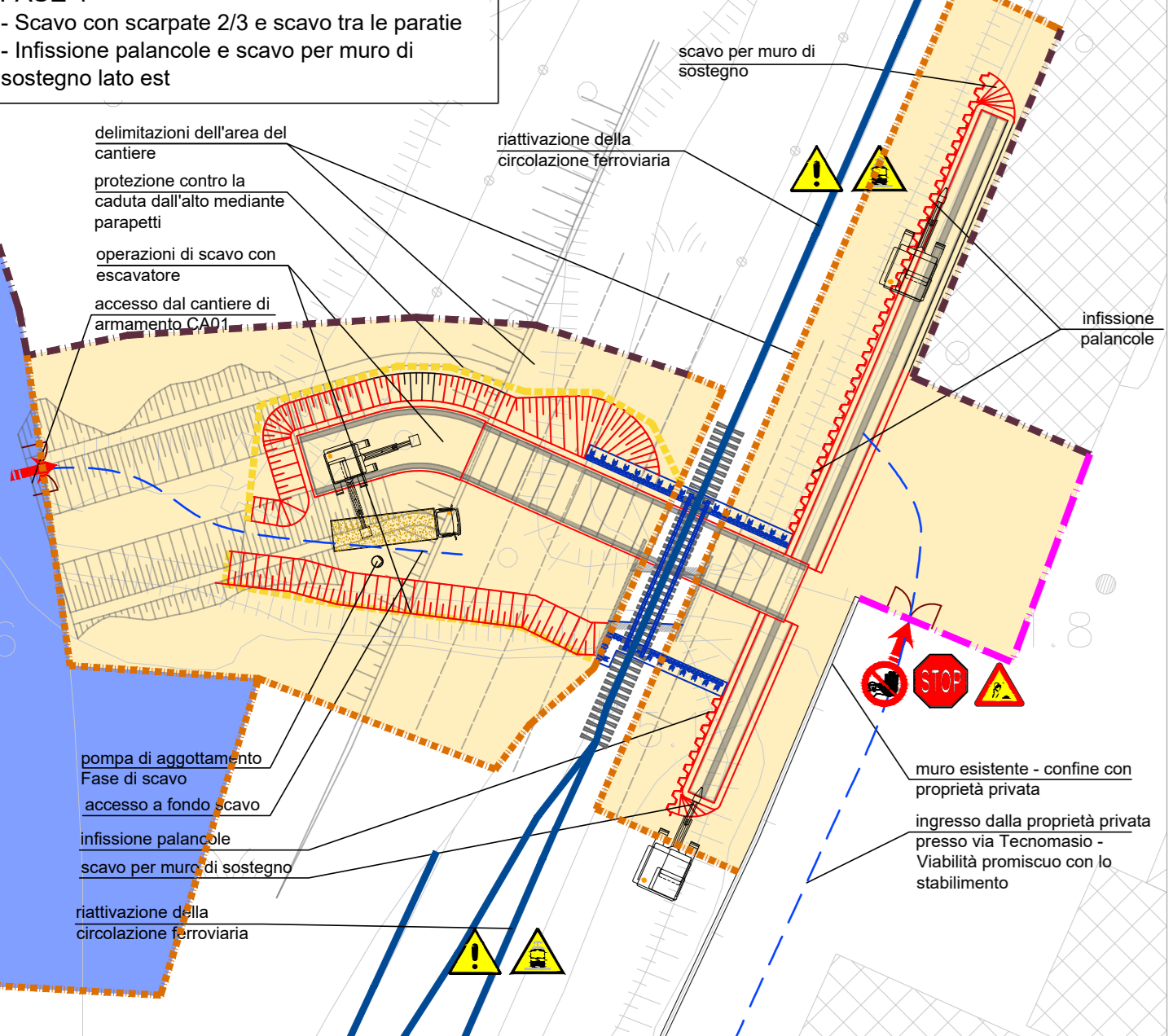
SEGNALITICA DI SICUREZZA



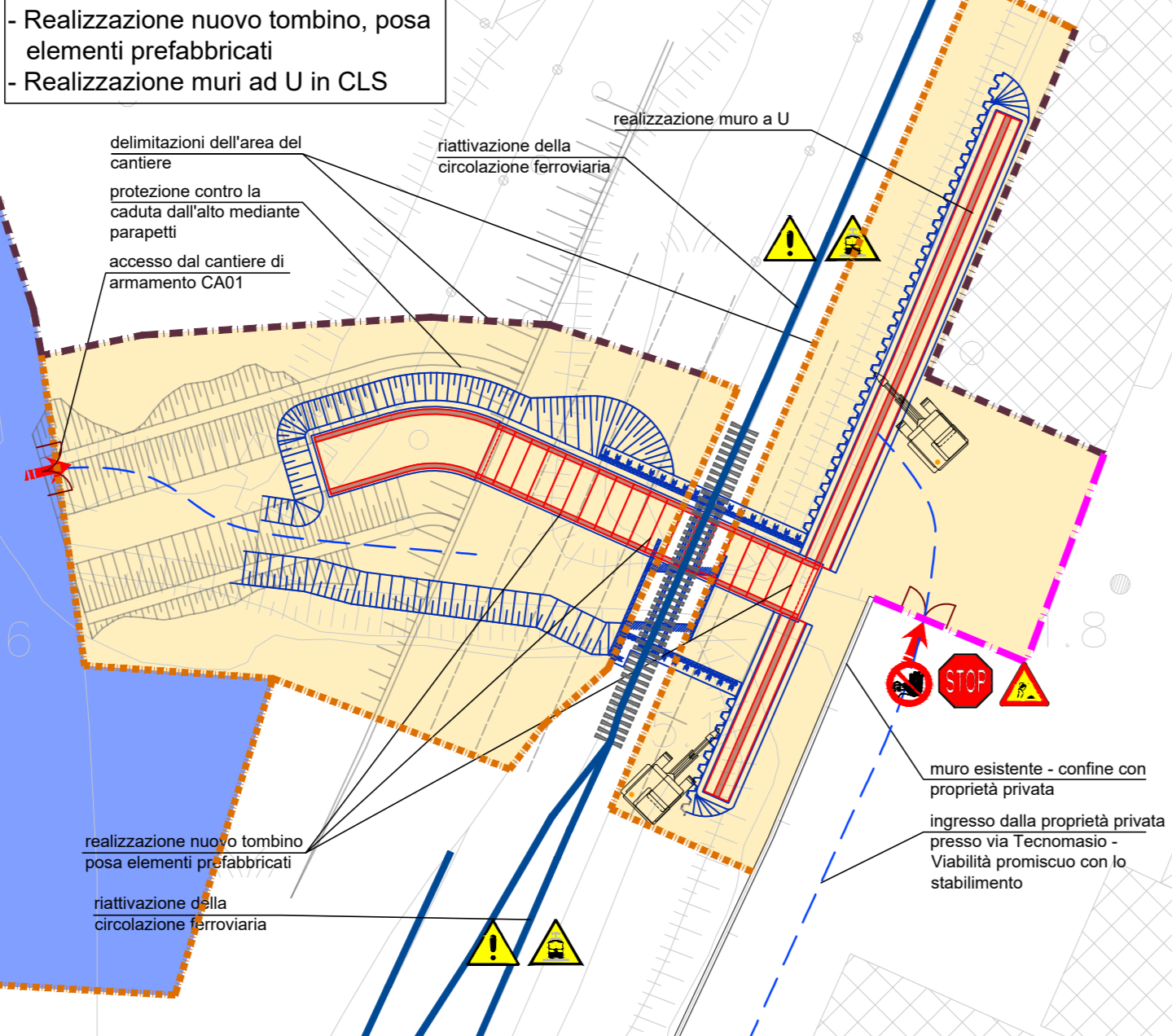
TIPOLOGICO RECINZIONI



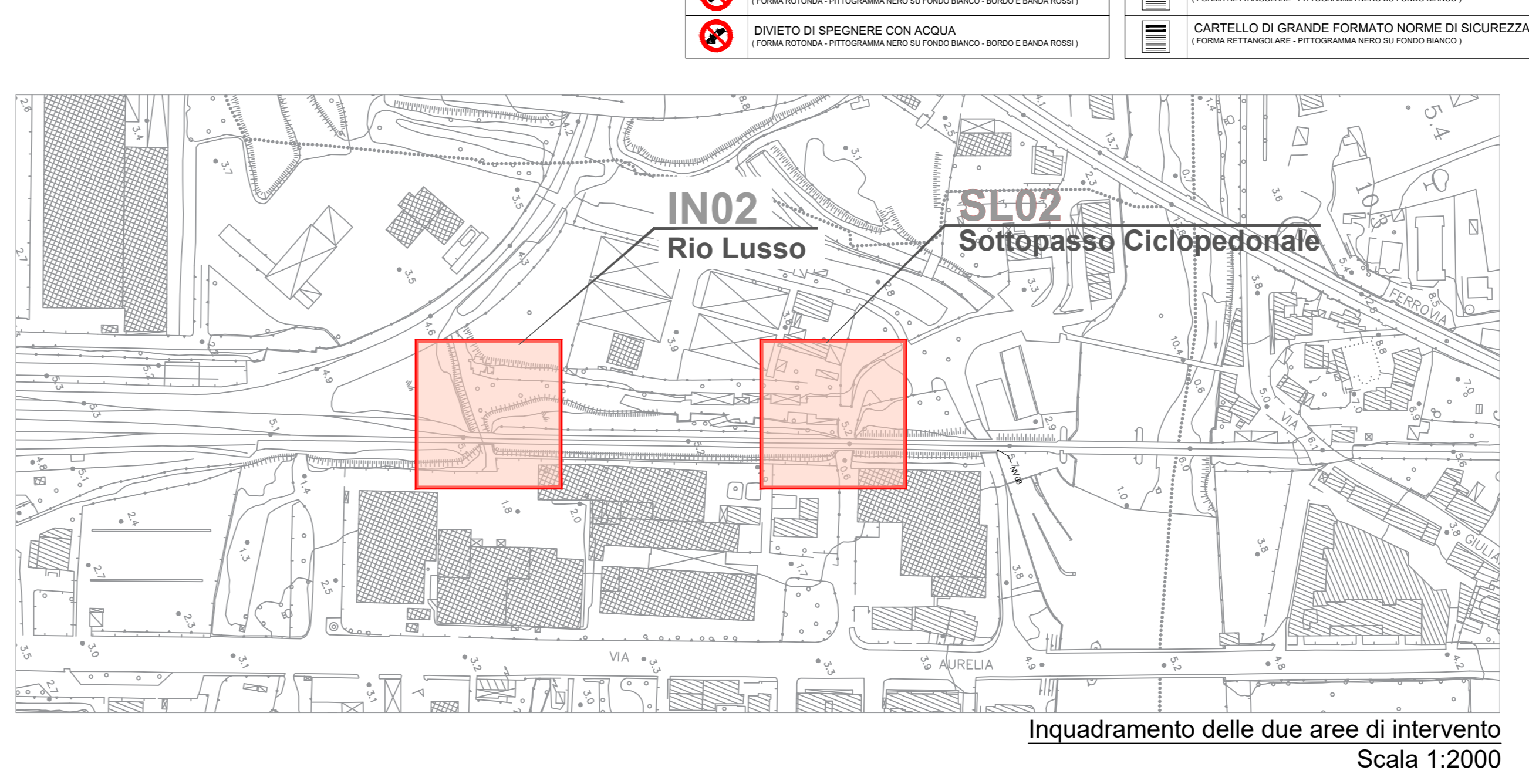
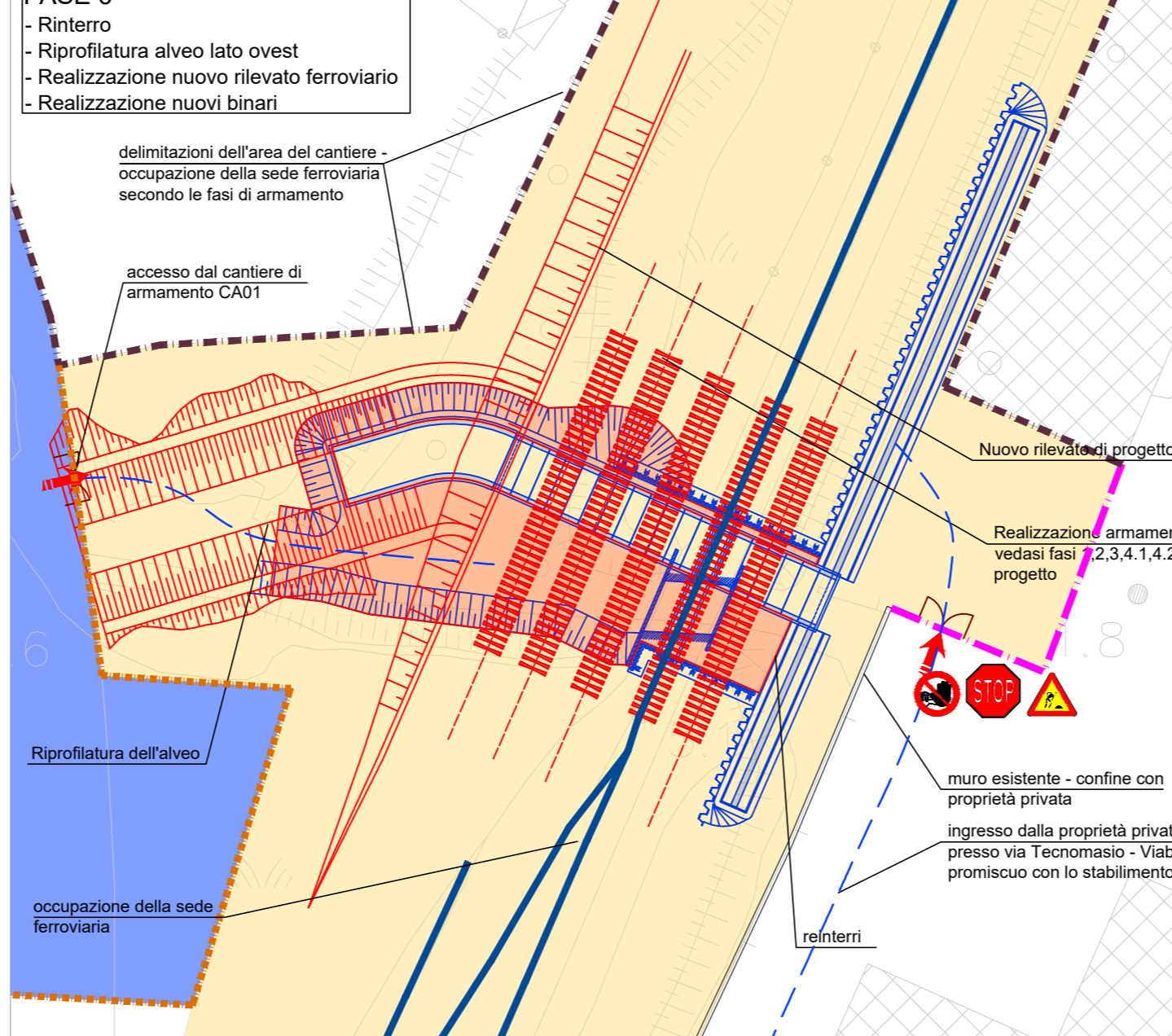
FASE 4 - Scavo con scarpe 2/3 e scavo tra le paratie



FASE 5 - Realizzazione nuovo tombino, posa elementi prefabbricati



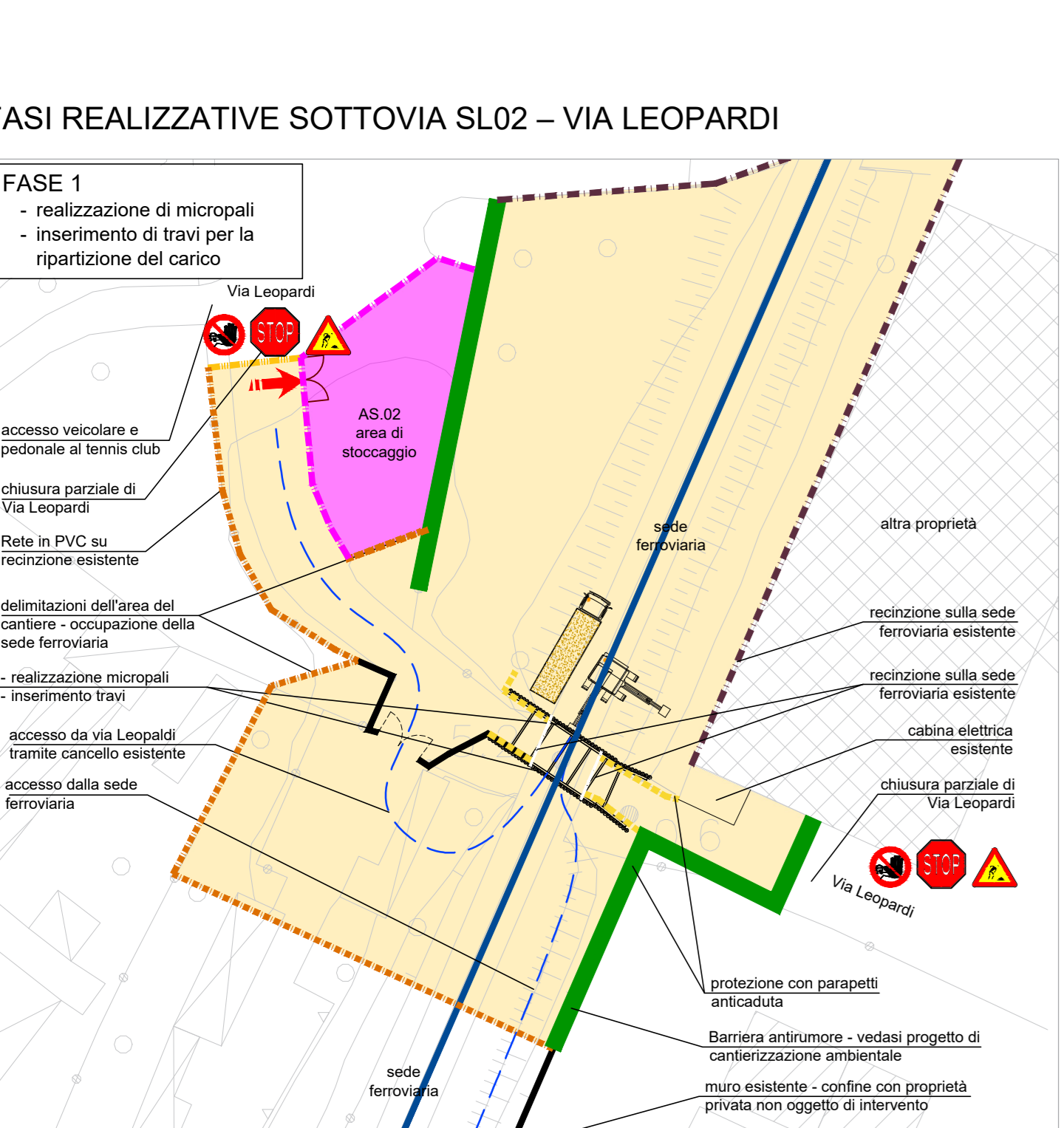
FASE 6 - Rinterramento - Riprofilatura alveo lato ovest



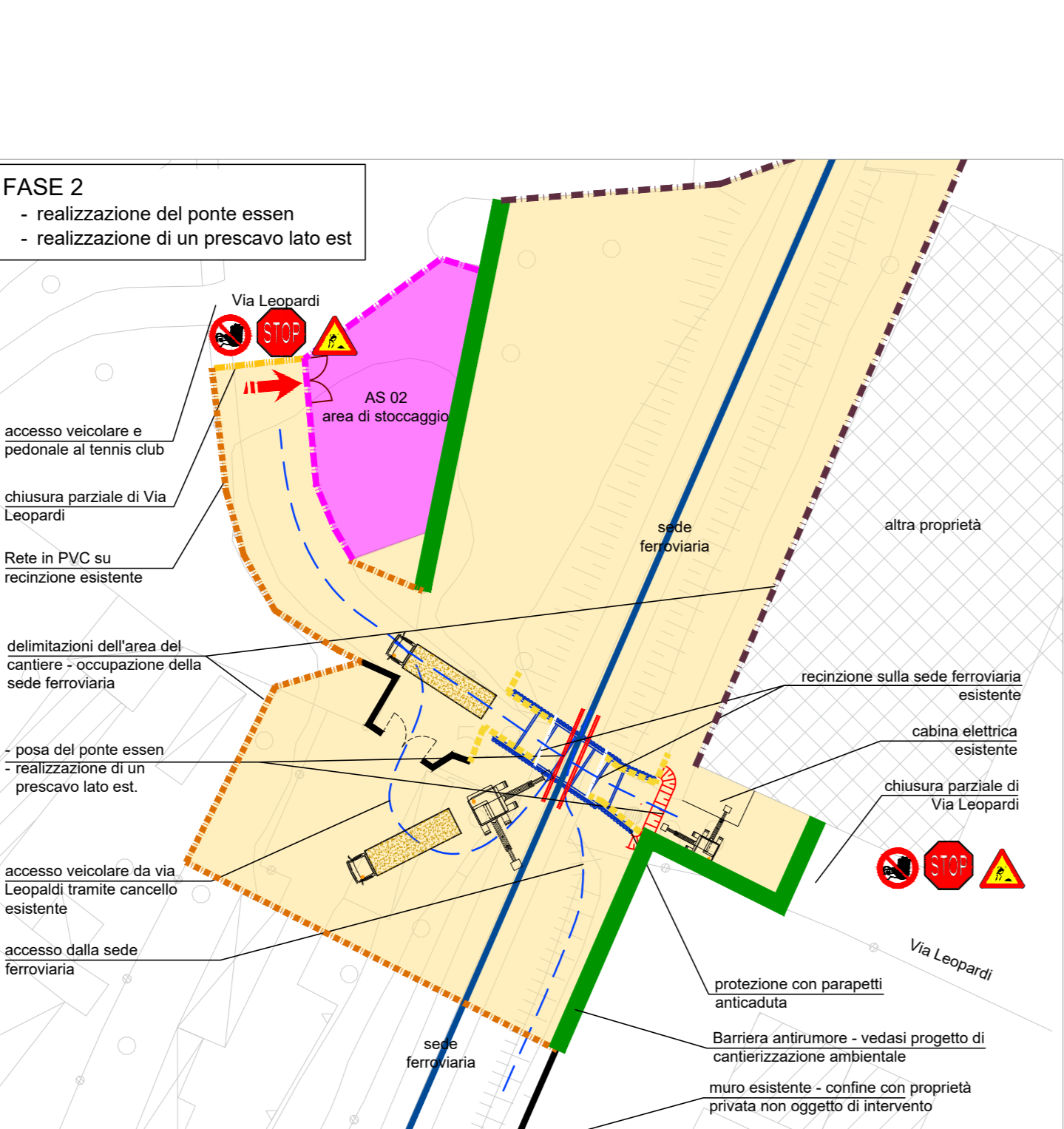
LEGENDA



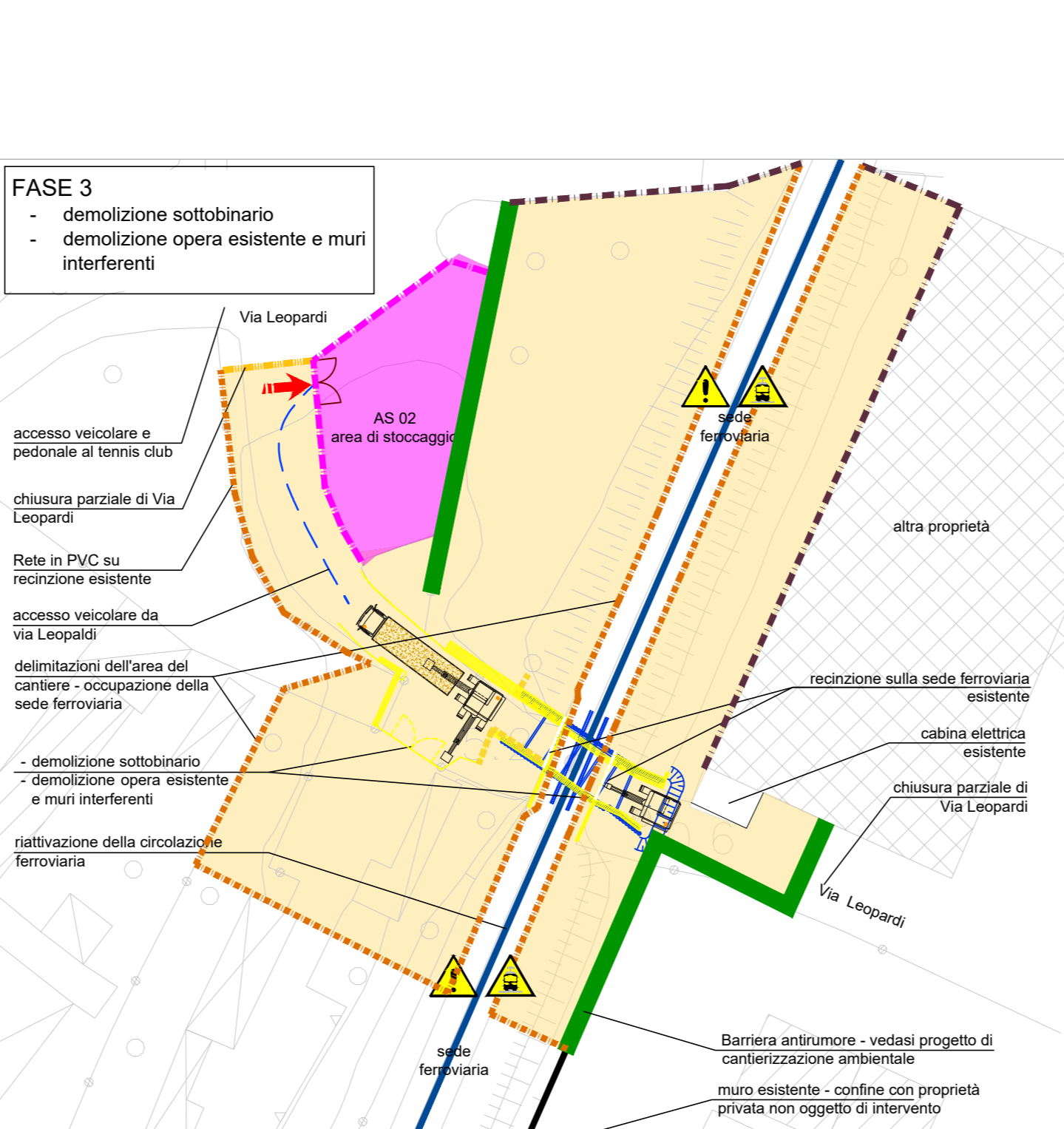
FASE 1 - realizzazione di micropali - inserimento di travi per la ripartizione del carico



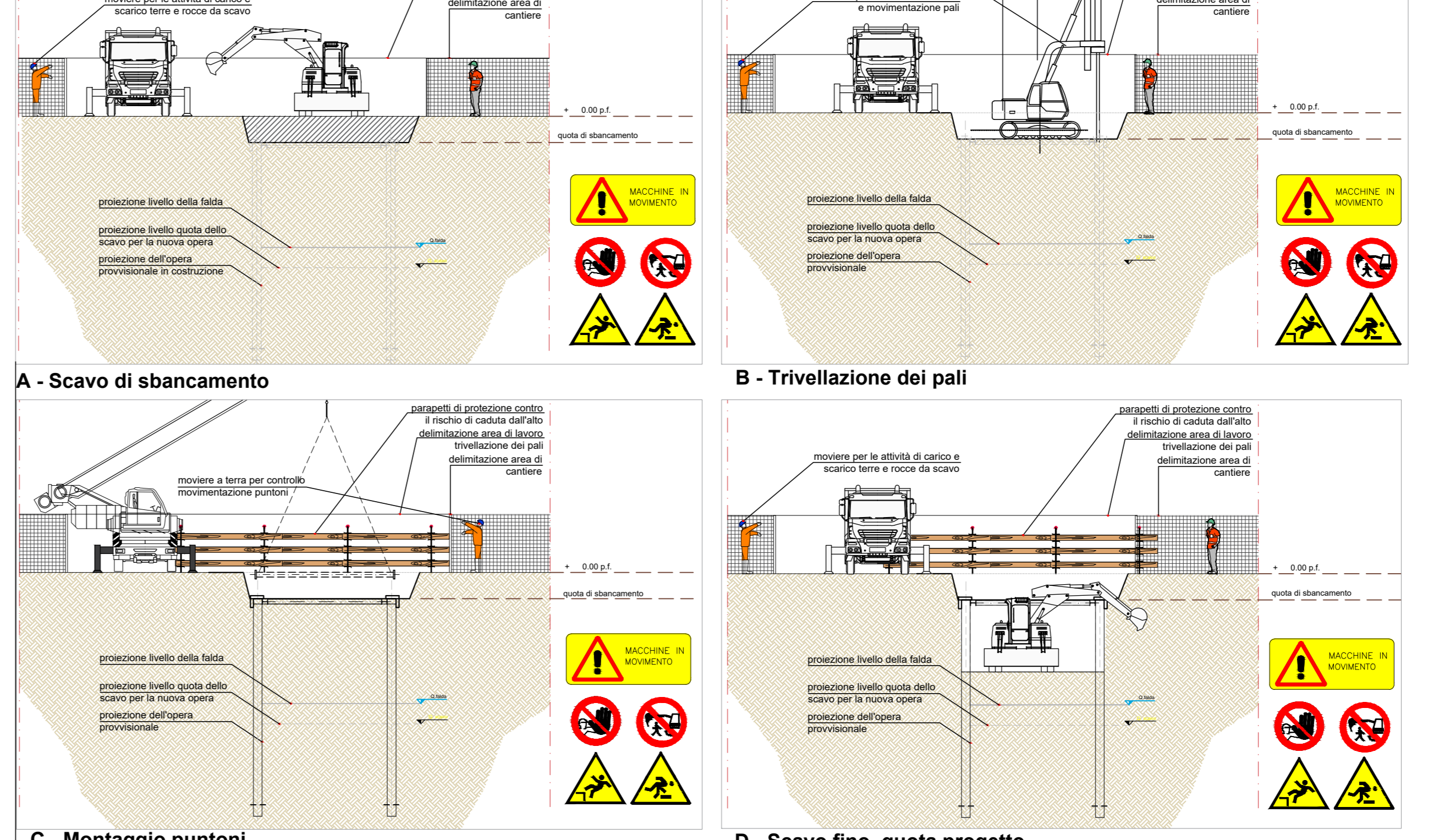
FASE 2 - demolizione del ponte essen - realizzazione di un prescavo lato est



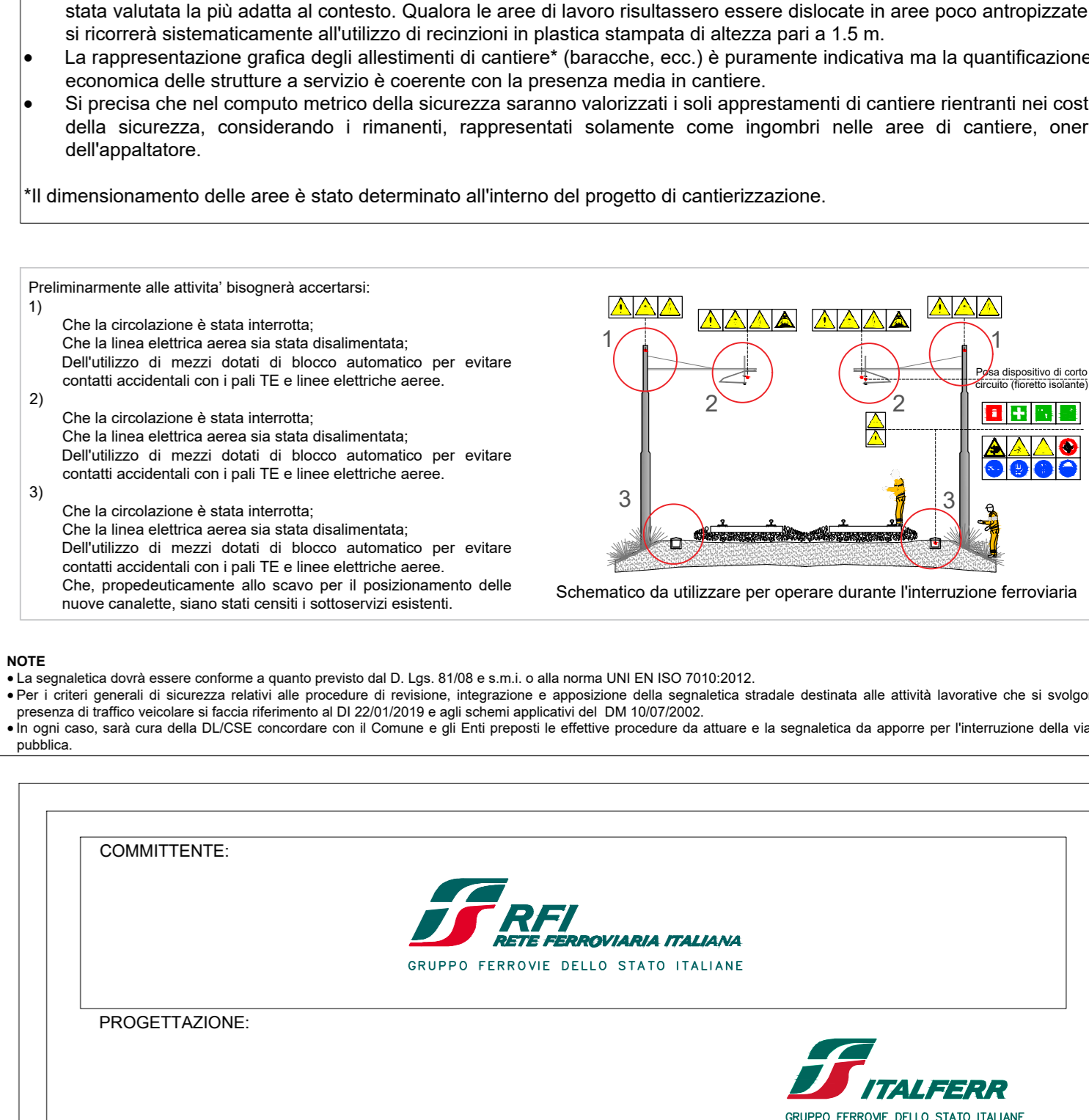
FASE 3 - demolizione sottobinario - demolizione opera esistente e muri interferenti



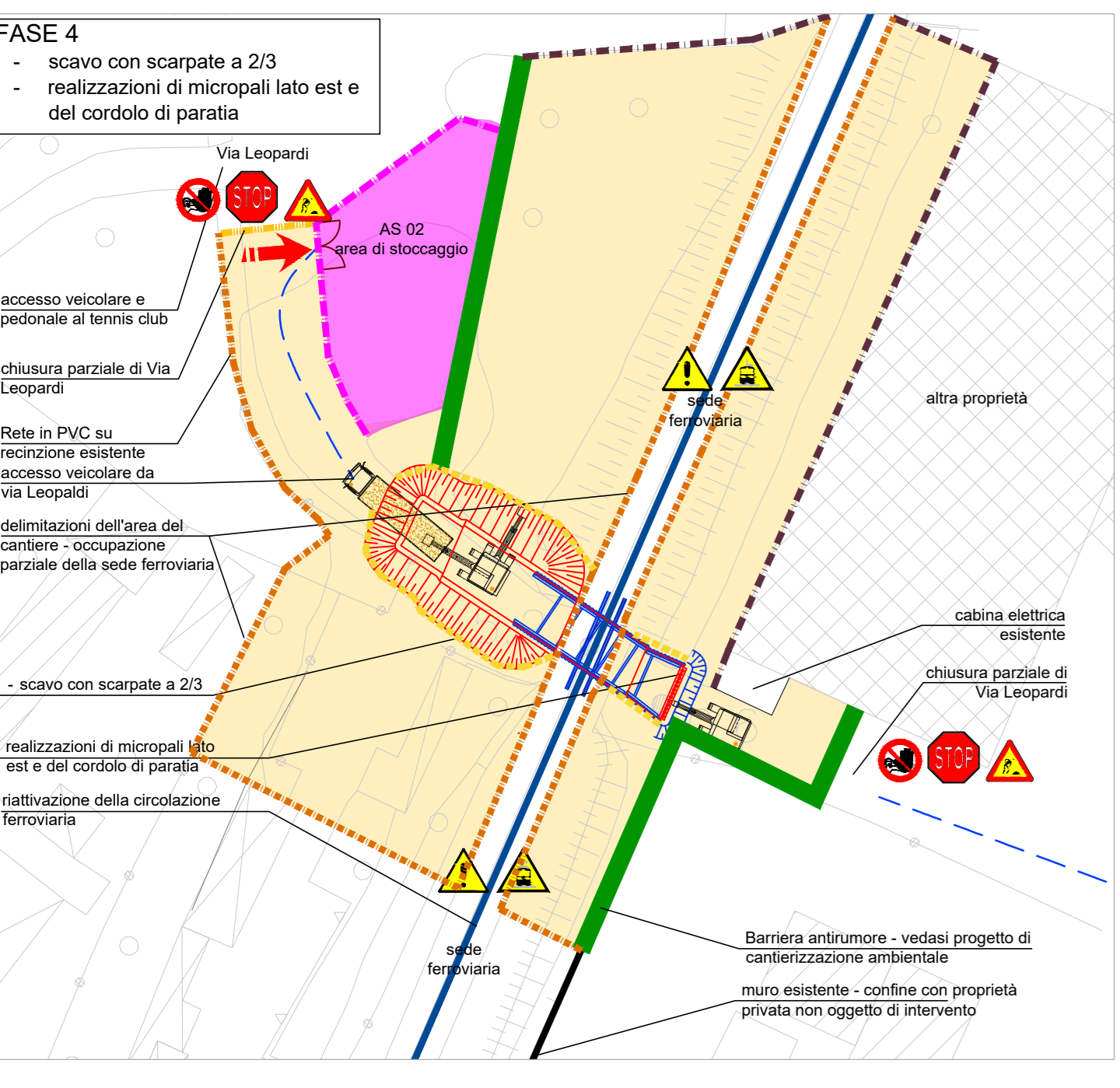
SCHEMATICI IN SEZIONE PER REALIZZAZIONE SLO2



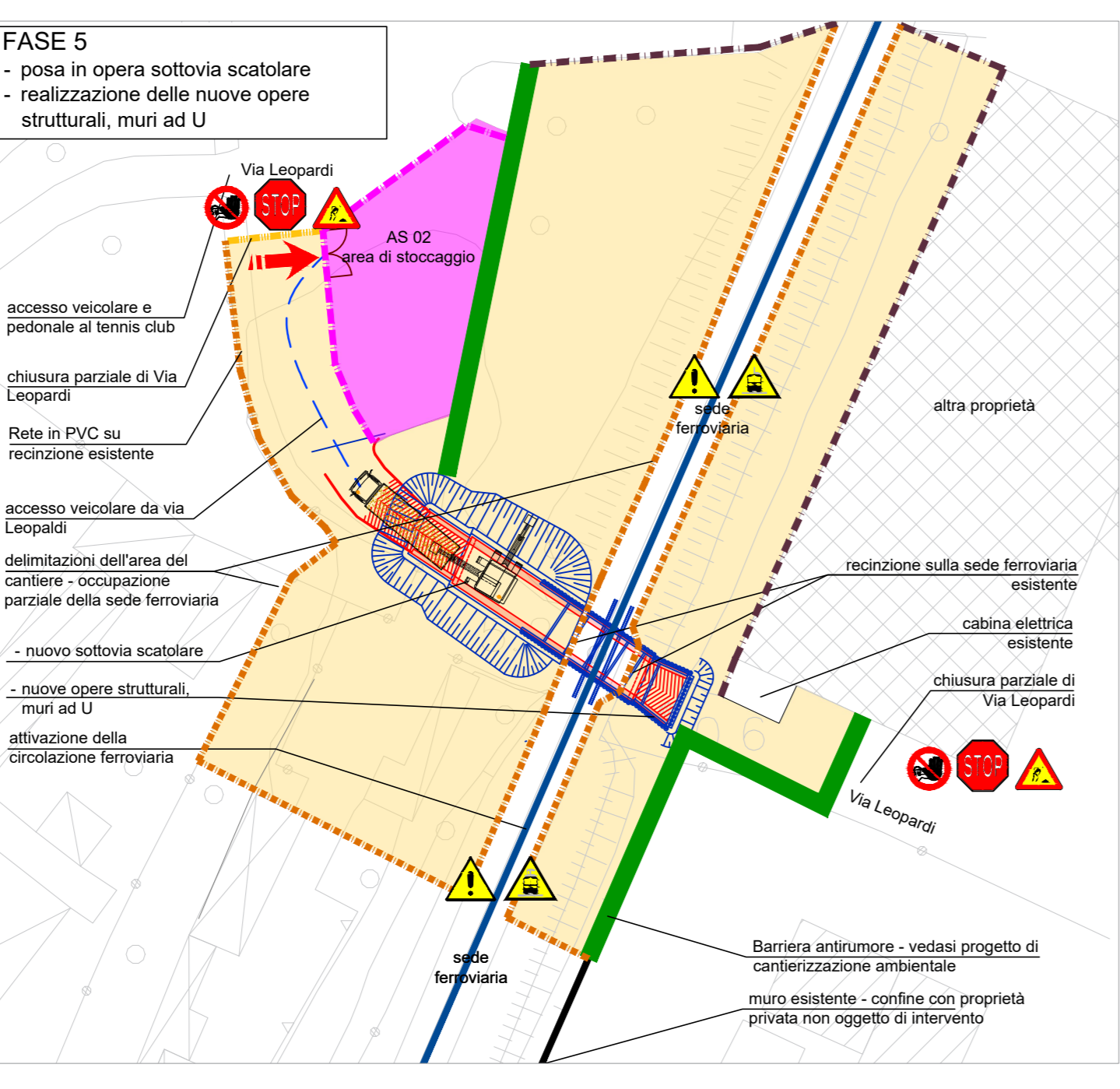
Dimensionamento delle aree è stato determinato all'interno del progetto di cantierizzazione.



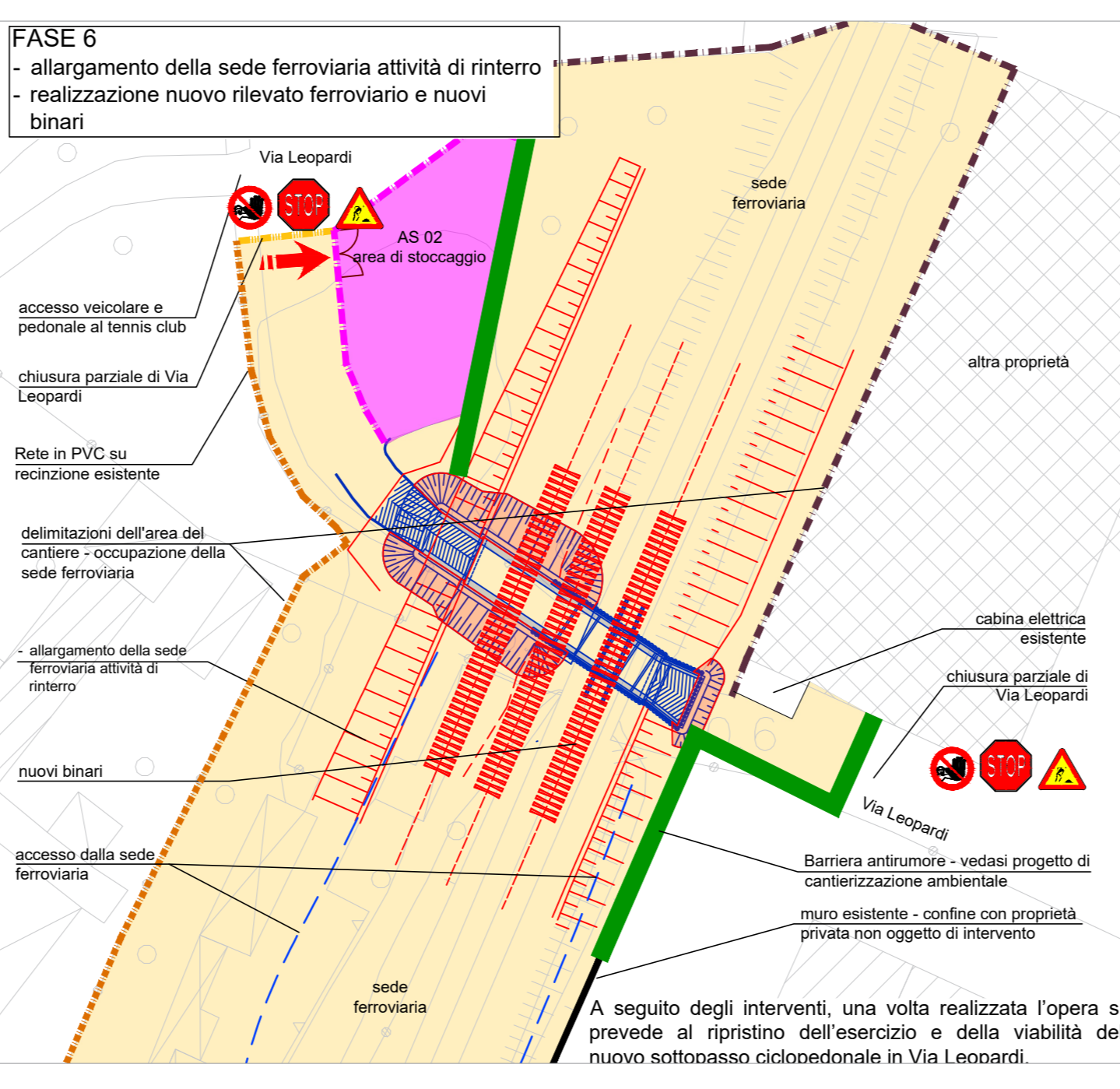
FASE 4 - scavo con scarpe a 2/3 - realizzazioni di micropali lato est o del cordolo di paratia



FASE 5 - posa in opera sottovia scolare - realizzazione delle nuove opere strutturali, muri ad U



FASE 6 - allargamento della sede ferroviaria attività di rientro - realizzazione nuovo rilevato ferroviario e nuovi binari



DIREZIONE SISTEMA HSQE E SERVIZI ALLA PRODUZIONE



OPERA FINALE IN PROGETTO - SLO2

