

P.R.G. COMUNE DI FANO
SCALA 1:10.000

LEGENDA GENERALE

- LINEA AEREA 132kV FANO E.T. - SALTARA ESISTENTE
- RACCORDI 132kV FUTURA CP FANO SUD
- ASSE NUOVI SOSTEGNI LINEA 132kV
- TRATTO LINEA AEREA 132kV FANO E.T. - SALTARA DA DEMOLIRE
- AREA STAZIONI ELETTRICHE E CABINE PRIMARIE AT
- AREA IMPIANTO FV FANO

P.R.G. COMUNE DI FANO
SCALA 1:100.000

QUADRO D'UNIONE

Tavole 5.000 (Red border)
Tavole 2.000 (Blue border)

Stampa: *Gianluca Brullini*

**IMPIANTO DI RETE PER LA CONNESSIONE 20 kV
DELL'IMPIANTO DI PRODUZIONE FANO**

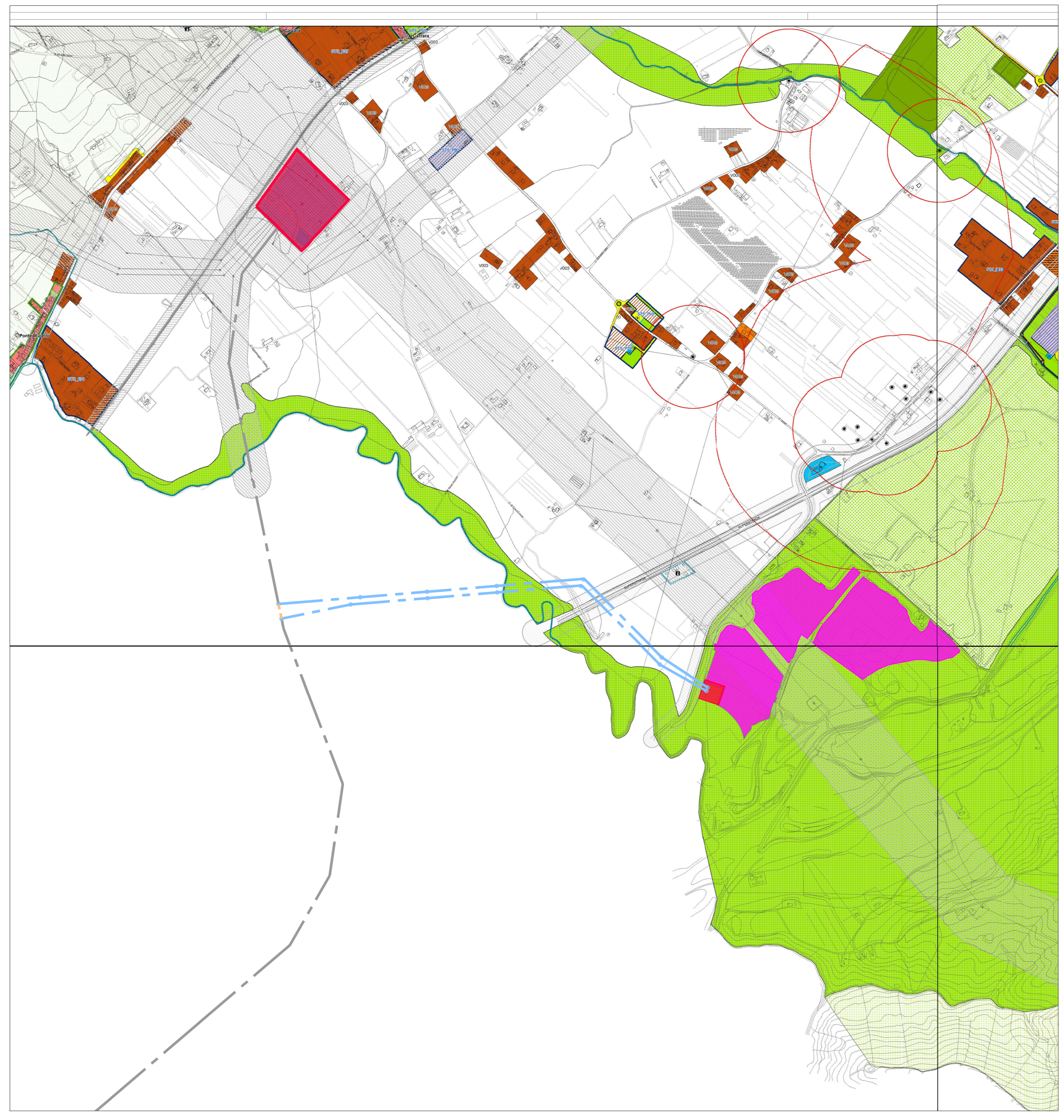
UBICATO NEL COMUNE DI FANO (PU)

PROCEDURA AUTORIZZATIVA (Atto e/o Decreto Regionale o Provinciale) N° - DEL -

PROGETTO DEFINITIVO

REVISIONE	DATA	ELABORATO	VERIFICATO	APPROVATO	DESCRIZIONE
C	07/03/22	Graziano	Bolognesi	Brugnani	Aggiornamento posizione poli gatto
B	20/10/21	Vignoli	Bolognesi	Brugnani	Revisione a seguito commenti Cliente
A	16/4/21	Vignoli	Bolognesi	Brugnani	Emissione per autorizzazione

	FANO					
	INQUADRAMENTO SU PIANIFICAZIONE URBANISTICA E VINCOLI					
IL DIRETTORE E RESPONSABILE TECNICO <i>Brullini</i>	RICHIEDENTE 	LIVELLO PROG. P D	CODICE RINTRACCIABILITA' T0737460	TIPO DOCUMENTO D 4	N° ELABORATO 0 3 5	FOGLIO / DI 1 / 3
GESTORE RETE ELETTRICA FIRMA PER BENESTARE	FIRMA PER BENESTARE	HOME FILE 0 2 0 3 5 C		SCALA VARIE	FORMATO A1	



Progetto Urbanistico

Città di Fano
Piano Regolatore Generale

Adottato con delibera consiliare n°337 del 19/12/2006
Adottato definitivamente con delibera consiliare n°34 del 19/02/2009

Approvato con delibera consiliare n° 34 del 19/02/2009

TAV. 017
Scala: 1:5.000

IL PRESENTE ELABORATO HA IL SOLO SCOPO ACCORDARE DELLE VARIANTI AL P.R.G. SUCCESSO DI ACCORDO CON LA LEGGE REGIONALE N° 4 DEL 20/01/2009. **NON POSSIODE CARATTERI DI UFFICIALITÀ.** GLI ELEMENTI UFFICIALI SONO QUELLI ALLEGATI ALLE DELIBERE SOTTORICHIATE LUGLIO 2014.

ZONE RESIDENZIALI

B1.1	Spazi aperti di quartiere	B5.1	Spazi aperti di quartiere
B1.2	Spazi aperti di quartiere	B5.2	Spazi aperti di quartiere
B1.3	Spazi aperti di quartiere	B5.3	Spazi aperti di quartiere

ZONE PRODUTTIVE

D1	Industria di tipo artigianale	D5	Industria di tipo artigianale
D2	Industria di tipo artigianale	D6	Industria di tipo artigianale
D3	Industria di tipo artigianale	D7	Industria di tipo artigianale

ZONE AGRICOLE

E1	Aperte	E3	Aperte di riserva
E2	Aperte con presenza di nuclei paesaggici	E4	Aperte di ricolonizzazione ambientale

ZONE DI VERDE

F1	Verde urbano	F3	Verde a servizio della dotazione
F2	Verde per attrezzature sportive	F4	Verde storico

ZONE PER ATTREZZATURE DI PUBBLICO INTERESSE

FL1	Spazi pubblici di tipo urbano	FL1M	Spazi pubblici di tipo urbano
FL2	Spazi pubblici di tipo urbano	FL2M	Spazi pubblici di tipo urbano
FL3	Spazi pubblici di tipo urbano	FL3M	Spazi pubblici di tipo urbano

ZONE PER LA VIABILITA'

V1	Zone di tipo urbano	V5	Zone di tipo urbano
V2	Zone di tipo urbano	V6	Zone di tipo urbano
V3	Zone di tipo urbano	V7	Zone di tipo urbano

Progetto Urbanistico

Città di Fano
Piano Regolatore Generale

Adottato con delibera consiliare n°337 del 19/12/2006
Adottato definitivamente con delibera consiliare n°34 del 19/02/2009

Approvato con delibera consiliare n° 34 del 19/02/2009

TAV. 022
Scala: 1:5.000

Febbraio 2009

ZONE RESIDENZIALI

B1.1	Spazi aperti di quartiere	B5.1	Spazi aperti di quartiere
B1.2	Spazi aperti di quartiere	B5.2	Spazi aperti di quartiere
B1.3	Spazi aperti di quartiere	B5.3	Spazi aperti di quartiere

ZONE PRODUTTIVE

D1	Industria di tipo artigianale	D5	Industria di tipo artigianale
D2	Industria di tipo artigianale	D6	Industria di tipo artigianale
D3	Industria di tipo artigianale	D7	Industria di tipo artigianale

ZONE AGRICOLE

E1	Aperte	E3	Aperte di riserva
E2	Aperte con presenza di nuclei paesaggici	E4	Aperte di ricolonizzazione ambientale

ZONE DI VERDE

F1	Verde urbano	F3	Verde a servizio della dotazione
F2	Verde per attrezzature sportive	F4	Verde storico

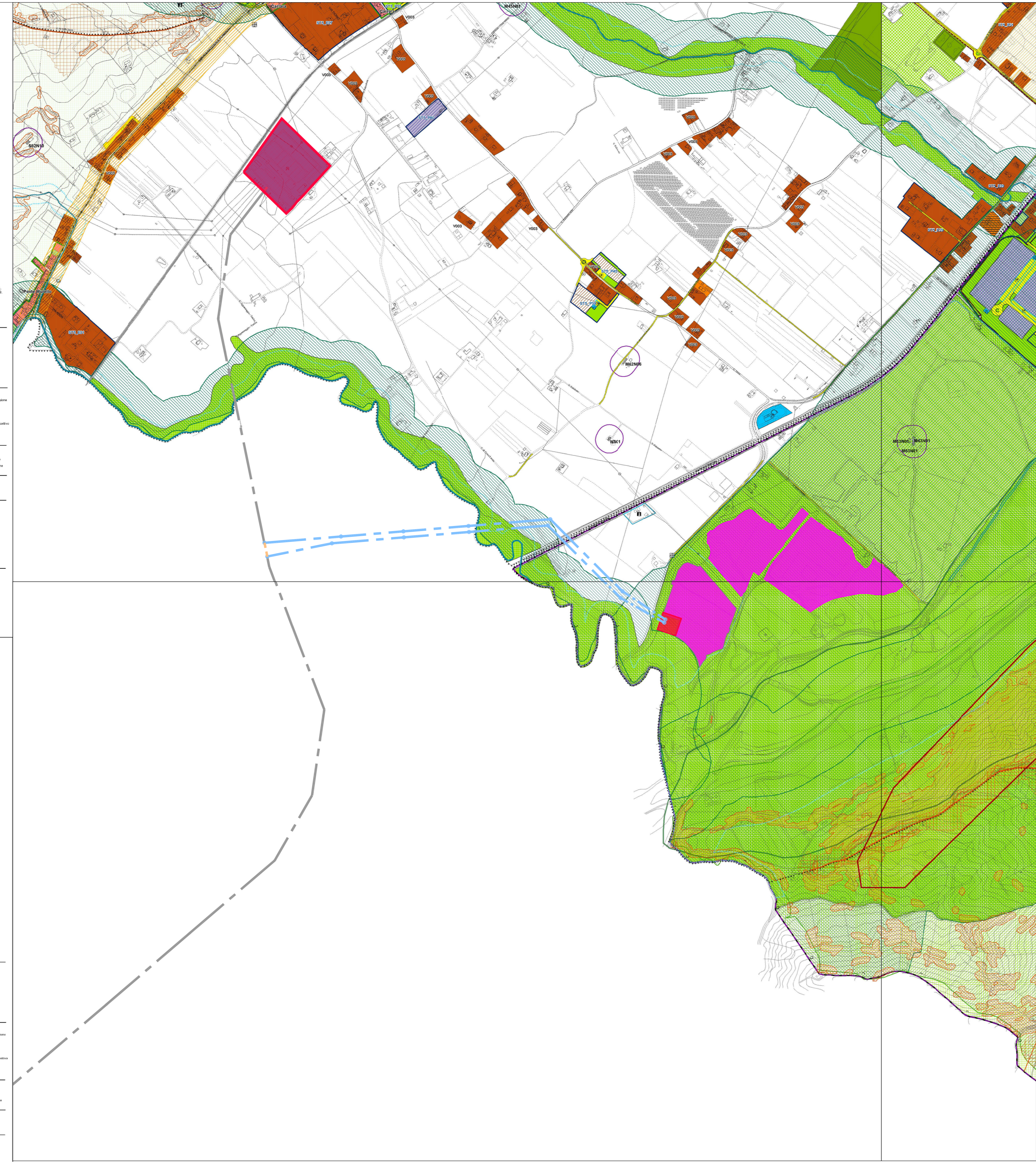
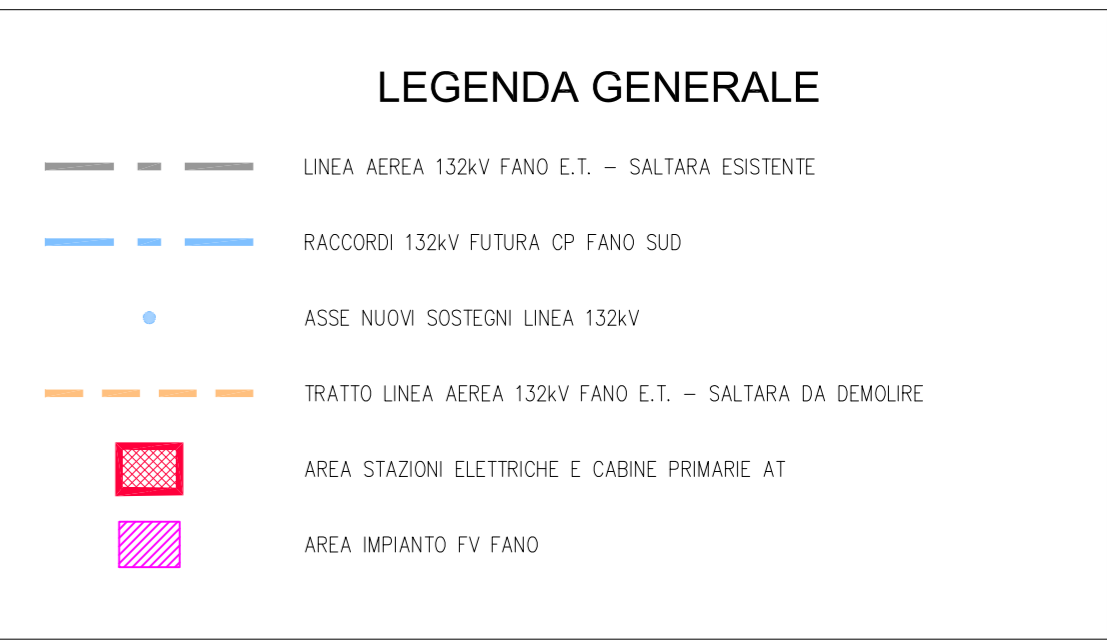
ZONE PER ATTREZZATURE DI PUBBLICO INTERESSE

FL1	Spazi pubblici di tipo urbano	FL1M	Spazi pubblici di tipo urbano
FL2	Spazi pubblici di tipo urbano	FL2M	Spazi pubblici di tipo urbano
FL3	Spazi pubblici di tipo urbano	FL3M	Spazi pubblici di tipo urbano

ZONE PER LA VIABILITA'

V1	Zone di tipo urbano	V5	Zone di tipo urbano
V2	Zone di tipo urbano	V6	Zone di tipo urbano
V3	Zone di tipo urbano	V7	Zone di tipo urbano

P.R.G. COMUNE DI FANO
SCALA 1:10.000



Città di Fano
Piano Regolatore Generale
Adottato con delibera consiliare n°337 del 19/12/2006
Approvato con delibera consiliare n° 34 del 19/02/2009
TAV.017
Scala: 1:5.000

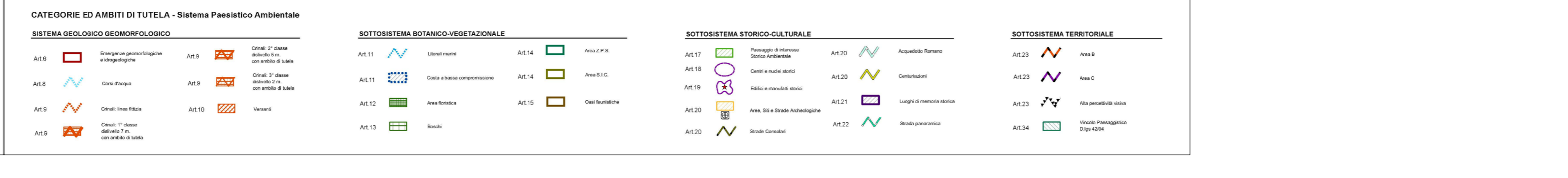
Città di Fano
Piano Regolatore Generale
Adottato con delibera consiliare n°337 del 19/12/2006
Approvato con delibera consiliare n° 34 del 19/02/2009
TAV.022
Scala: 1:5.000



IMPIANTO DI RETE PER LA CONNESSIONE 20 KV
DELL'IMPIANTO DI PRODUZIONE FANO
UBICATO NEL COMUNE DI FANO (PU)
PROCEDURA AUTORIZZATIVA (Atto e/o Decreto Regionale o Provinciale) N° - DEL -

Table with columns for REVISIONE, DATA, ELABORATO, VERIFICATO, APPROVATO, DESCRIZIONE. Includes revision entries for 07/03/22, 20/10/21, and 16/4/21.

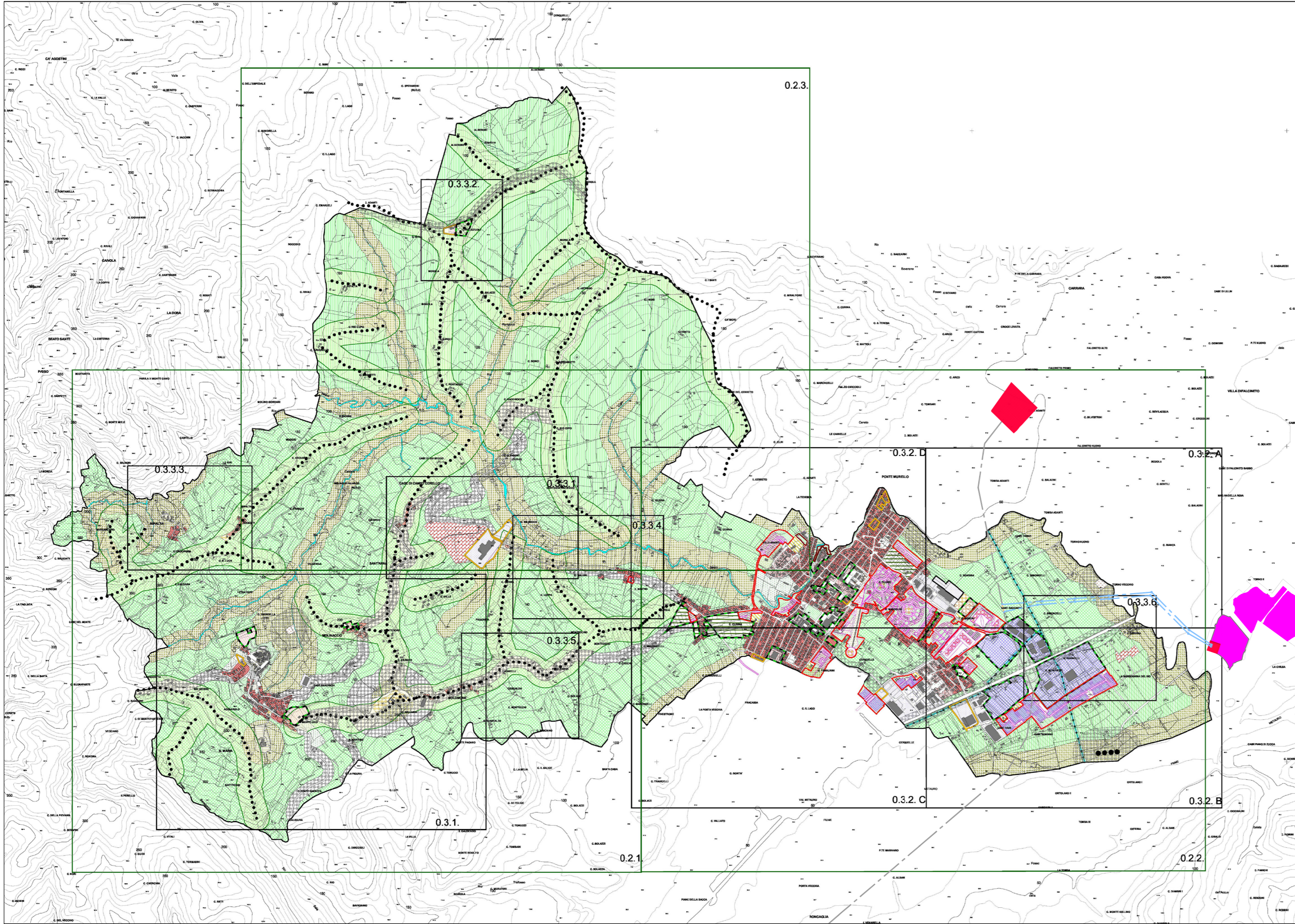
BRULLI service logo and project details including L. DIRETTORE E RESPONSABILE TECNICO, GESTORE RETE ELETTRICA, and technical specifications.



LEGENDA GENERALE

- — — LINEA AEREA 132kV FANO E.T. - SALTARA ESISTENTE
- — — RACCORDI 132kV FUTURA CP FANO SUD
- ASSE NUOVI SOSTEGNI LINEA 132kV
- — — TRATTO LINEA AEREA 132kV FANO E.T. - SALTARA DA DEMOLIRE
- AREA STAZIONI ELETTRICHE E CABINE PRIMARIE AT
- AREA IMPIANTO FV FANO

P.R.G. COMUNE DI CARTOCETO
SCALA 1:25.000



COMUNE DI CARTOCETO
P.R.G. VARIANTE

Ufficio tecnico comunale
Dott.Ing. G.Masoni

Consulente
Dott.Arch. G.Filippini

Redazione
Dott.Arch.R.Carbonari
Dott. U.Della Santa
Des. U.Levitskaya
Dott. R.Granotini
Dott. P.Laborretti

QUADRO D'UNIONE **TAV. 0.3.0**

DATA DI ADOZIONE DEL C.C. n°.../DEL...

DATA DI ADOZIONE DEFINITIVA DEL C.C. n°.../DEL...

DATA DI APPROVAZIONE DEL C.C. n°.../DEL...

LEGENDA

- 0.3.1. CARTOCETO
- 0.3.2. LUCREZIA
- 0.3.3.1. S.ANNA E CASE DI CAMPO CERELLO
- 0.3.3.2. ALBERONE
- 0.3.3.3. RIPALTA - CASATI
- 0.3.3.4. CANVOIA
- 0.3.3.5. SALOMONE
- 0.3.3.6. BORGOGNINA
- 0.2.1. STATUTO DEI LUOGHI - CARTOCETO -
- 0.2.2. STATUTO DEI LUOGHI -LUCREZIA-
- 0.2.3. STATUTO DEI LUOGHI -NUCLEI RURALI

P.R.G. COMUNE DI CARTOCETO
SCALA 1:10.000



LEGENDA

- A STORICO ANTISTICA O DI PARTICOLARE INTERESSE
- B1 RESIDENZIALE DICOPIRIMENTATO (EX LOTTEGGIO COORDINATO)
- B2 RESIDENZIALE DICOPIRIMENTATO (EX LOTTEGGIO COORDINATO)
- B3 RESIDENZIALE DICOPIRIMENTATO
- B4 RESIDENZIALE DICOPIRIMENTATO
- B5 ZONA RESIDENZIALE DI COME STAMBITO DEI NUCLEI RURALI ESISTENTI
- C1 RESIDENZIALE DICOPIRIMENTATO (EX LOTTEGGIO COORDINATO) SERVIZIO
- C2 RESIDENZIALE DICOPIRIMENTATO PRIVATO A METÀ SERVIZIO
- C3 RESIDENZIALE DICOPIRIMENTATO PRIVATO A METÀ SERVIZIO
- D1 PRODUTTIVA DI COME STAMBITO (EX LOTTEGGIO COORDINATO)
- D2 PRODUTTIVA DI COME STAMBITO
- D3 PRODUTTIVA DI ESPANSIONE CON PIANO
- D4 PRODUTTIVA DI ESPANSIONE CON SOGGETTA PRODOTTO
- E1 AGRICOLA
- E2 AGRICOLA SOTTOPOSTA A TUTELA ORIENTATA
- E3 AGRICOLA SOTTOPOSTA A TUTELA INTEGRATA
- E4 AGRICOLA CON ATTIVITÀ ESTRATTIVA ESISTENTE
- F1 ATTREZZATURE TECNICHE DISTRIBUITE
- F2 TENDINI DI QUARTIERE DI ESPANSIONE
- F3 ZONA ATTREZZATA PER PARCHEGGIO AUTOMOBILI
- F4 TURISTICO RICETTIVA
- F5 TURISTICO AGRICOLA
- G1 VERDE PUBBLICO/URBANO
- G2 VERDE PUBBLICO/QUARTIERE
- G3 VERDE ATTREZZATO PER LO SPORT
- G4 UTILIZZO
- G5 ATTREZZATURE COLLETTIVE
- G6 VERDE PRIVATO
- H TECNICA DI BARRIO
- VARELLI E PARCHEGGI
- FERROVIA
- ORNALE
- M CONSERVAZIONE VOLUMETRICA
- PAGLIA DI RISPETTO AL ORNALE
- PAGLIA DI RISPETTO STANCA IL CAMPIRARI E STANCA IL SERVIZIO
- VINCULOPOSTO DAL D.M. 31/08/85
- PERIMETRO INTERVENUTI ATTIVITÀ
- PERIMETRO ZONE SOGGETTE A PIANIFICAZIONE
- RETACCORDO CON FANONIA DI RISPETTO
- PERIMETRO COMPARTO

Stampa circolare: **GIUNTA COMUNALE VIGNOLI** con sigillo e firma *Luca Bejjani*

IMPIANTO DI RETE PER LA CONNESSIONE 20 kV DELL'IMPIANTO DI PRODUZIONE FANO
UBICATO NEL COMUNE DI FANO (PU)
PROCEDURA AUTORIZZATIVA (Atto e/o Decreto Regionale o Provinciale) N° - DEL -

PROGETTO DEFINITIVO

C	07/03/22	Graziano	Bolognesi	Brugnoli	Aggiornamento posizione pali gatto
B	20/10/21	Vignoli	Bolognesi	Brugnoli	Revisione a seguito commenti Cliente
A	16/4/21	Vignoli	Bolognesi	Brugnoli	Emissione per autorizzazione
REVISIONE	DATA	ELABORATO	VERIFICATO	APPROVATO	DESCRIZIONE

INQUADRAMENTO SU PIANIFICAZIONE URBANISTICA E VINCOLI

BRULLI service

IL DIRETTORE E RESPONSABILE TECNICO
Luca Bejjani

gestore rete elettrica **juwi** Energy in here

INTEGRAZIONE & COSTRUZIONI	IMPIANTO	FANO			
TITOLO		INQUADRAMENTO SU PIANIFICAZIONE URBANISTICA E VINCOLI			
IL GESTORE E RESPONSABILE TECNICO	gestore rete elettrica	richiedente	livello prog.	codice identificativo	tipo documento
			P D	T0737460	D 4
			0 2 0 3 5 C	0 3 5	3 / 3
			HOME FILE	SCALA	FORMATO
			0 2 0 3 5 C	VARIE	A1