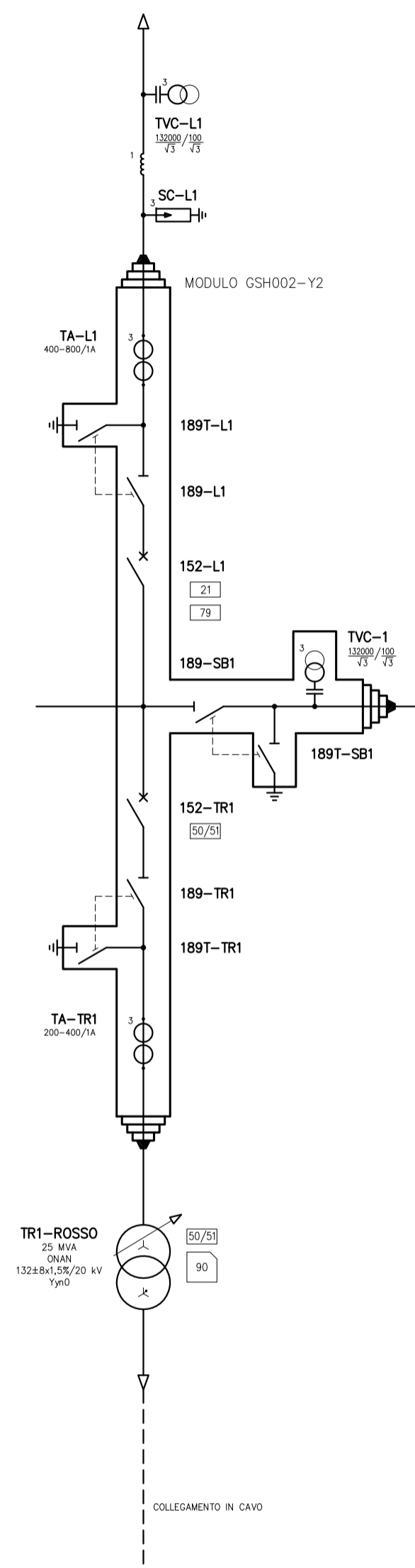
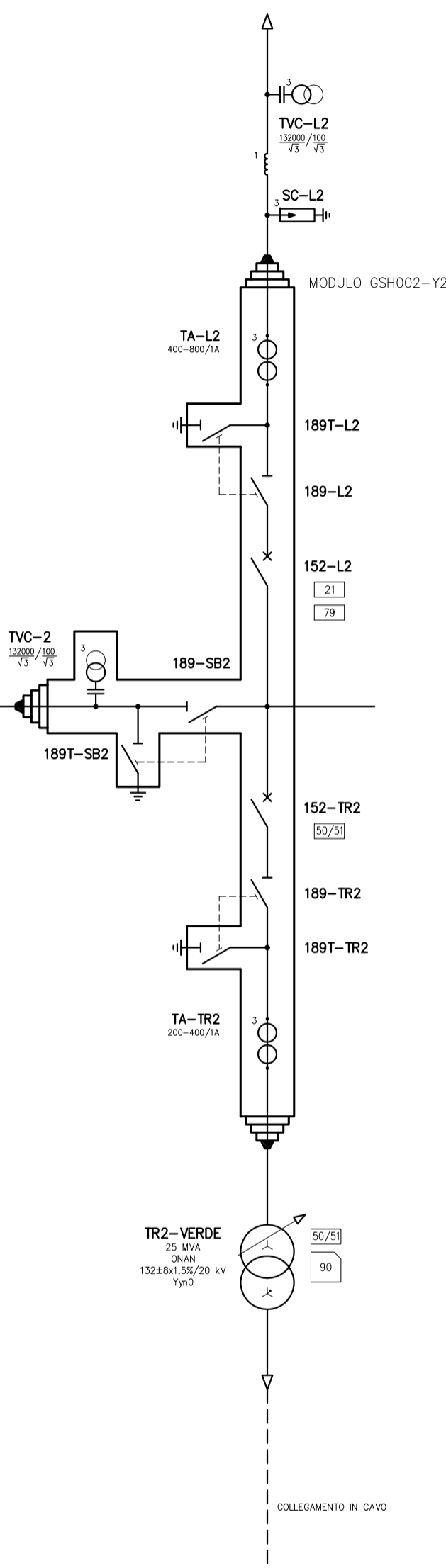


L-AT 1 132 kV
CP SALTARA 132kV



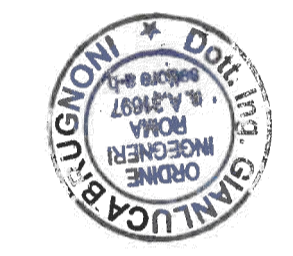
QUADRO MT
CABINA MOBILE DY770

L-AT 2 132 kV
SE FANO ET 380/132kV



QUADRO MT
CABINA MOBILE DY770

LEGENDA	
21	RELE' DI DISTANZIOMETRICA
50/51	RELE' DI MASSIMA CORRENTE
79	RELE' DI RICHIUSURA
90	REGOLATORE AUTOMATICO DI TENSIONE



Luca Brugnoni

**IMPIANTO DI RETE PER LA CONNESSIONE 20 kV
DELL'IMPIANTO DI PRODUZIONE FANO**

UBICATO NEL COMUNE DI FANO (PU)

PROCEDURA AUTORIZZATIVA (Atto e/o Decreto Regionale o Provinciale) N° - DEL -

PROGETTO DEFINITIVO

B	07/03/22	Graziano	Bolognesi	Brugnoni	Aggiornamento CP Specifico Tecnico CNS-I&N-O&M-19-01-ITA
A	16/04/21	Corradini	Bolognesi	Brugnoni	Emissione per autorizzazione
REVISIONE	DATA	ELABORATO	VERIFICATO	APPROVATO	DESCRIZIONE

 IL DIRETTORE E RESPONSABILE TECNICO <i>Brugnoni</i>	IMPIANTO <p align="center">FANO</p>				
	TITOLO <p align="center">CP FANO SUD SCHEMA UNIFILARE AT</p>				

GESTORE RETE ELETTRICA	RICHIEDENTE	LIVELLO PROG.	CODICE RINTRACCIABILITA'	TIPO DOCUMENTO	N° ELABORATO	FOGLIO / DI
		PD	T0737460	E 1 1	3 5 1	1 / 1
FIRMA PER BENESTARE	FIRMA PER BENESTARE	NOME FILE		SCALA	FORMATO	
		0 2 3 5 1 B		-	A2	