



Luca Baccari


IMPIANTO DI RETE PER LA CONNESSIONE 20 kV DELL'IMPIANTO DI PRODUZIONE FANO

UBICATO NEL COMUNE DI FANO (PU)

PROCEDURA AUTORIZZATIVA (Atto e/o Decreto Regionale o Provinciale) N° - DEL -

PROGETTO DEFINITIVO

REVISIONE	DATA	ELABORATO	VERIFICATO	APPROVATO	DESCRIZIONE
A	01/04/21	<i>Luca Baccari</i>	<i>Luca Baccari</i>	<i>Luca Baccari</i>	Emissione per autorizzazione

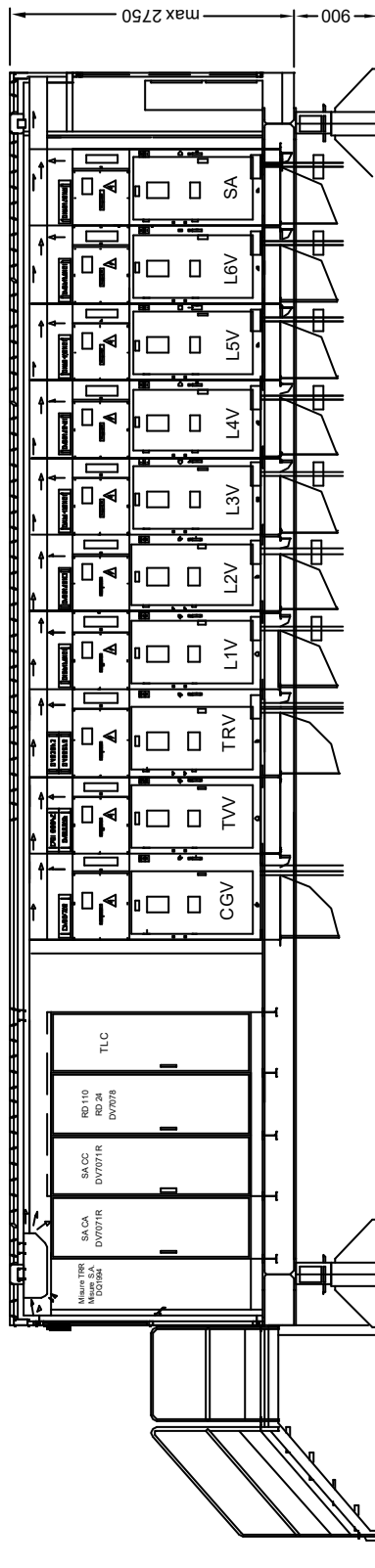
INGEGNERIA & COSTRUZIONI	IMPIANTO
	FANO
IL DIRETTORE E RESPONSABILE TECNICO <i>Luca Baccari</i>	TITOLO CP FANO SUD ARCHITETTONICO SHELTER

GESTORE RETE ELETTRICA	RICHIEDENTE	LIVELLO PROG.	CODICE RINTRACCIABILITA'	TIPO DOCUMENTO	N° ELABORATO	FOGLIO / DI
FIRMA PER BENESTARE		PD	T0737460	E 5	3 6 5	1 / 4
	FIRMA PER BENESTARE	NOME FILE			SCALA	FORMATO
		0 2 3 6 5 A			-	A4

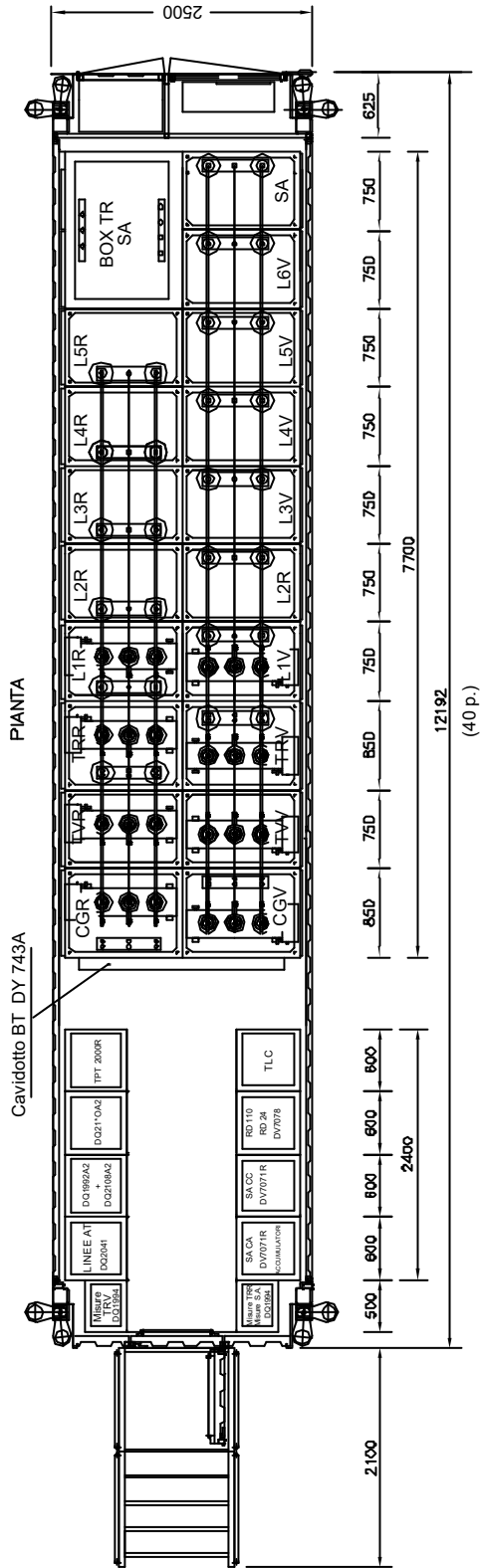
DY 770/2

-DRE-UML

VISTA LATERALE



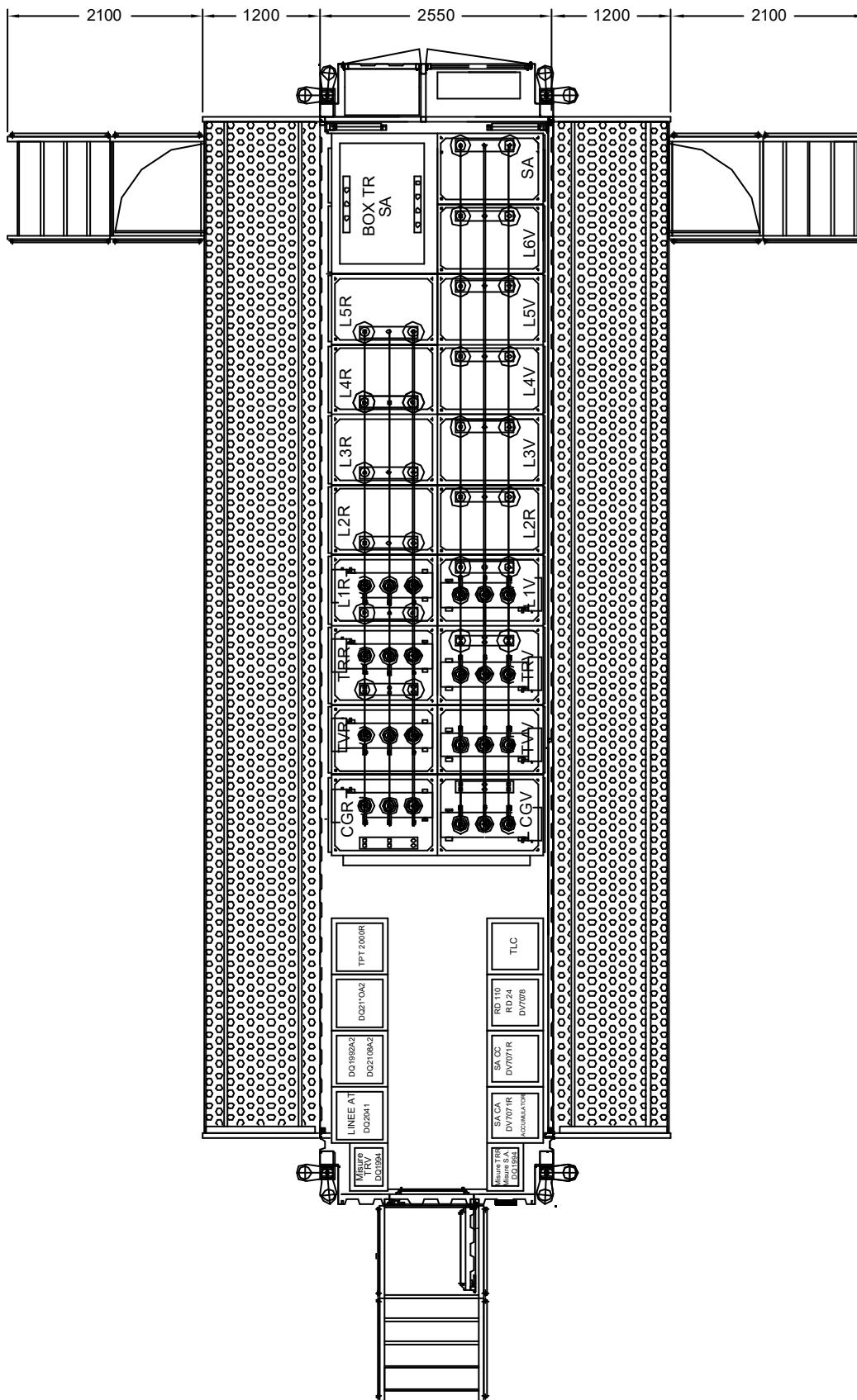
PIANTA



* Gli scamparti dedicati ai TFN e Rif. saranno decisi dall'utilizzatore utilizzando la L1 per i TFN e la L2 per i Rif.

** Per il caso di doppia sbarra i congiuntori R e V vanno cablati con lo schema DG 1840A2

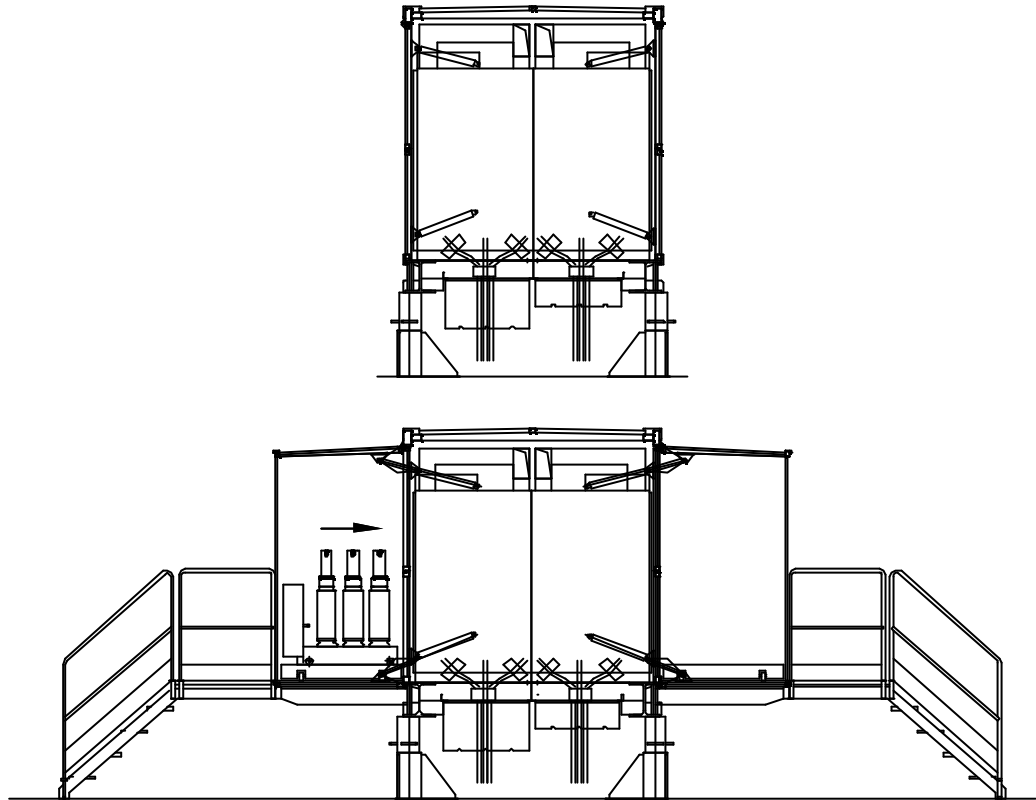
Pianta e vista laterale



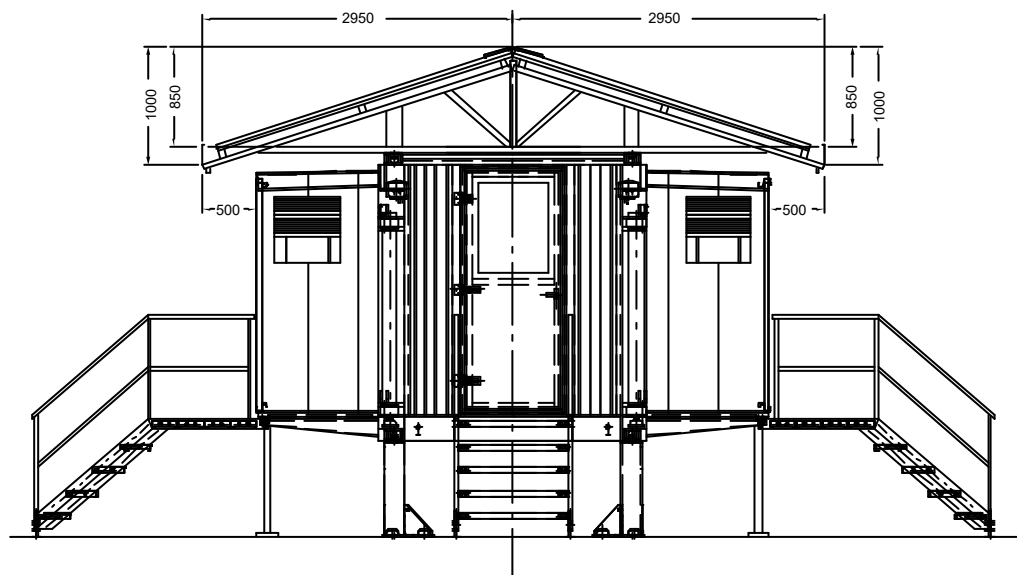
-DRE-UML

Pianta con quadro aperto in assetto definitivo

Sezioni con quadro chiuso e aperto



Vista frontale aperto con copertura



-DRE-UML