



GEOCON
STUDIO ASSOCIATO PER
LA GEOLOGIA E LA SICUREZZA



REGIONE
MARCHE



PROVINCIA DI
PESARO E URBINO



**COMUNE
DI FANO**

Geol. Michele GLIASCHERA
Geol. Mirco CALZOLARI

Via Gozzi 10/a 61032 FANO (PU)
Tel. 0721861494
P.IVA 02229960410

E-mail
infostudiogeocon@gmail.com

PROPONENTE

JUWI DEVELOPMENT 07 SRL

Via Sommacampagna 59/D - Verona (VR)

**PROGETTO DI UN PARCO AGROVOLTAICO A TERRA
SU TERRENO AGRICOLO (EX CAVA) DELLA
POTENZA 25,119 MWp**

Località: Fano (PU)

TITOLO

CARTA GEOMORFOLOGICA

ALLEGATO

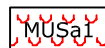
6

IDENTIFICATORE : SIA03109

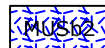
Scala 1:10.000

LEGENDA

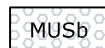
Depositi continentali quaternari



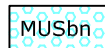
Frane in evoluzione. (Olocene)



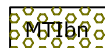
Deposito eluvio colluviale. (Olocene)



Deposito alluvionali attuali. Argille prevalenti associate a ghiaie, sabbie e limi in porzioni variabili. (Olocene)



Deposito alluvionali terrazzati. Ghiaie prevalenti associate a subordinate sabbie, limi e argille. (Olocene)



Deposito alluvionali terrazzati. Ghiaie prevalenti associate a subordinate sabbie, limi e argille. (Pleistocene sup.)

Successione Umbro - Marchigiana - Romagnola

Argille Azzurre:



Argille marnose azzurre, siltose, talora lievemente sabbiose con intercalazioni di sabbie e arenarie talora debolmente cementate. (Pliocene Inf. Pliocene Sup.)



Cava attiva



Lago artificiale



Scarpata antropica



Scarpata vasche di decantazione



Idrografia Superficiale



Contatto litostratigrafico



Orlo di terrazzo fluviale



Recinzione e delimitazione Impianto 1,2 e 3.



Area di intervento



Fascia mitigazione piante e arbusti - esistenti



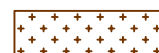
Fascia di rispetto Fiume Metauro - 175m



Fascia di rispetto Canale Albani - 10m



Fascia di rispetto Elettrodotto

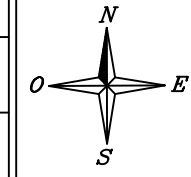


Fascia di rispetto Rio Secco (da PPAR) - 50m

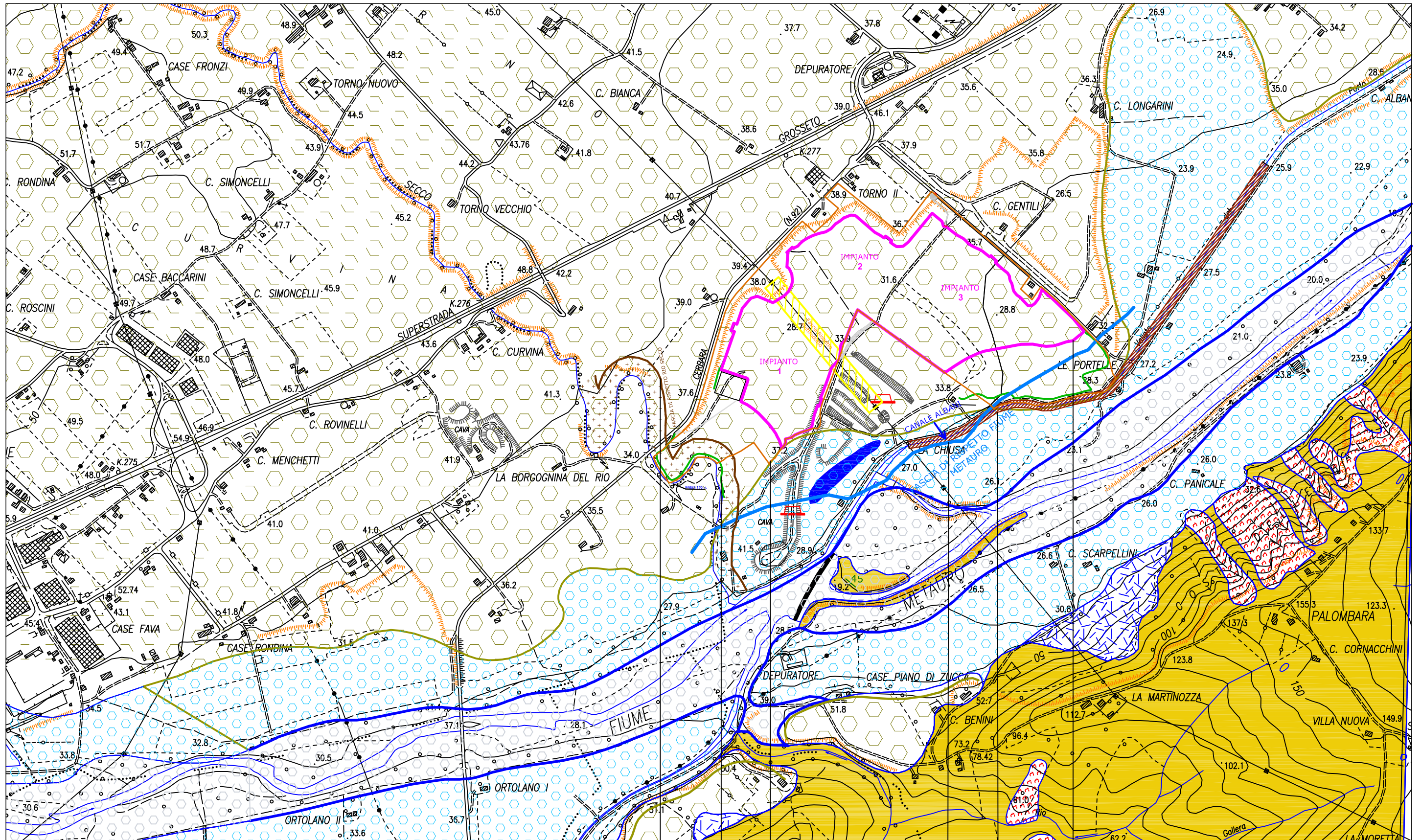
Collaborazione: Lucia Pierucci

COMMESSA: 288-2021

DATA: APRILE 2022



CARTA GEOMORFOLOGICA



Fascia di rispetto da limite PPAR - 50 m

Fascia mitigazione piante e arbusti - Esistente

Area di intervento

Recinzione impianto fotovoltaico

Fascia di rispetto Canale Albani - 10 m

Fascia di rispetto Fiume Metauro - 175 m